

29 maart 2025

Provinciale landschapsdag
(Her)bronnen in de
Brabantse Wouden

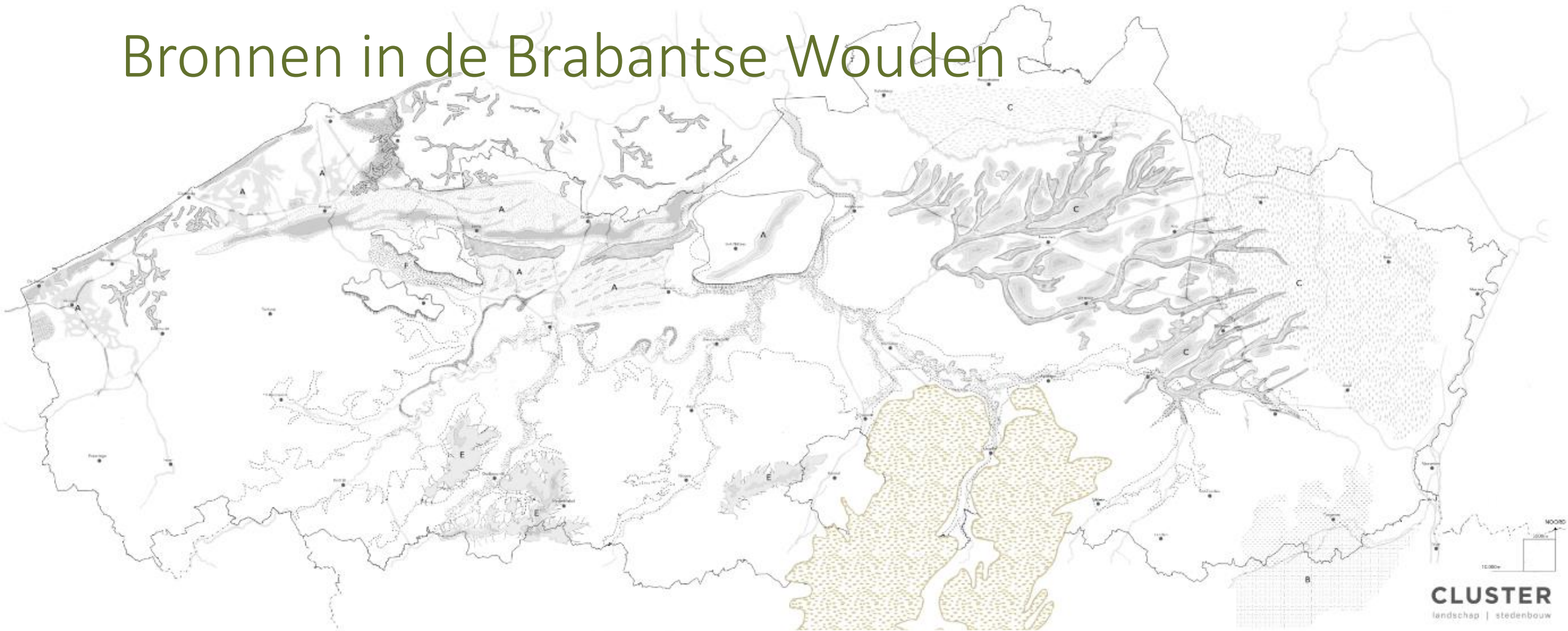
Strategisch Project

WALDEN

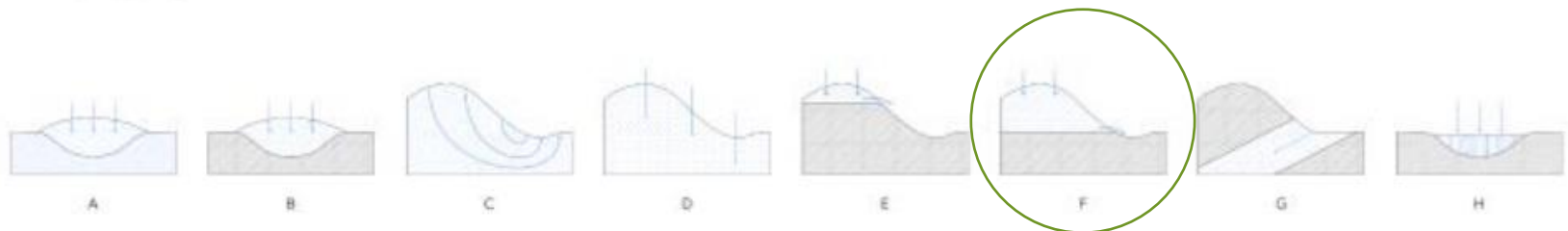
Wouden, Akkers en Landschappen
langsheen de Dijlevaai Ecologisch laten
Netwerken



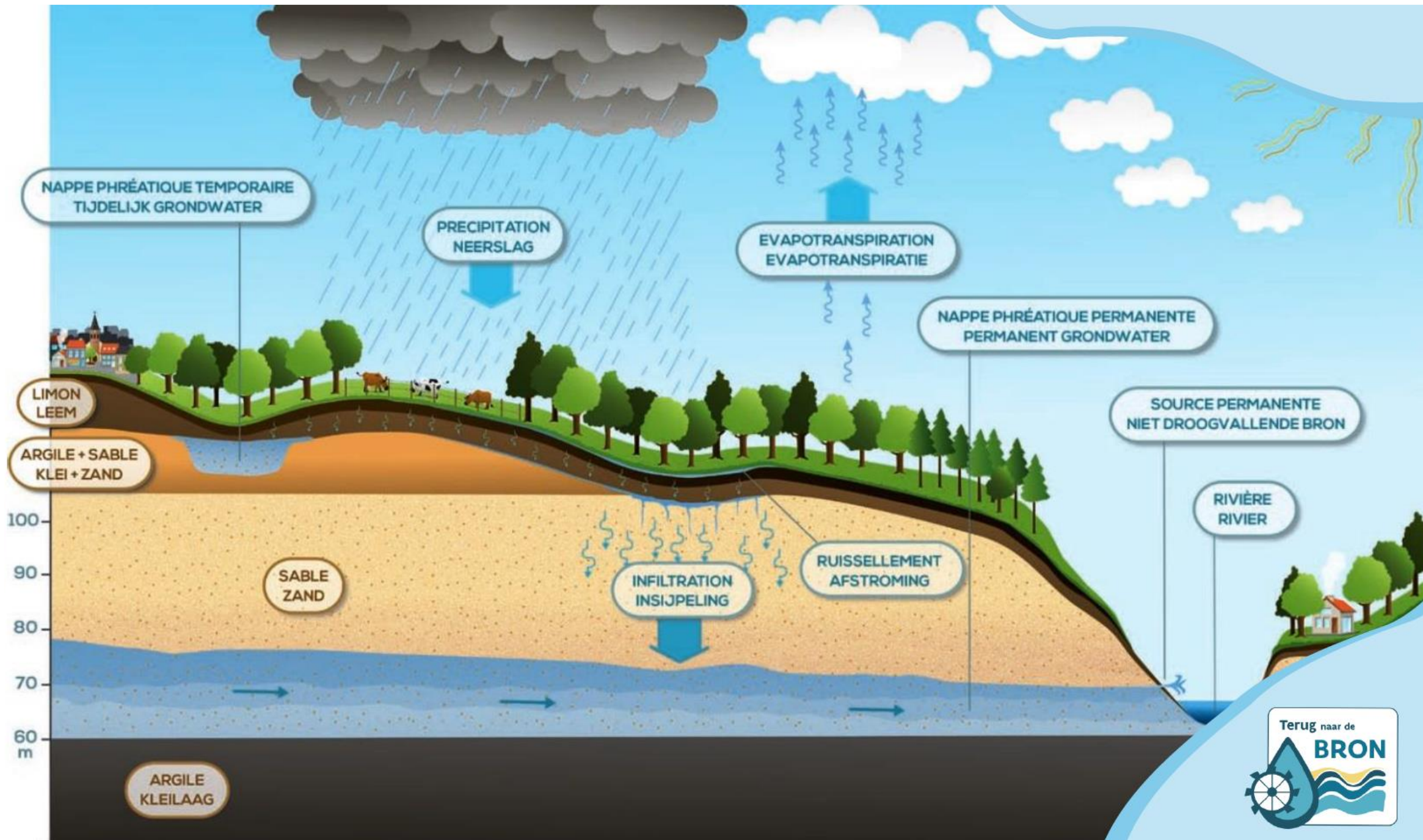
Bronnen in de Brabantse Wouden



Ruimtelijke typologieën



'De Droge Delta'
Brusseliaanzanden als waterschuur



Bronnen in de Brabantse Wouden

EEN BRON?

Grondwater dat aan de oppervlakte komt waar de watervoerende laag 'dagzoomt'



Bronnen in de Brabantse Wouden

KWELZONE?

Water dat onder verticale druk uit de grond komt



Bronnen in de Brabantse Wouden

VERSCHILLENDE TYPES



puntbron

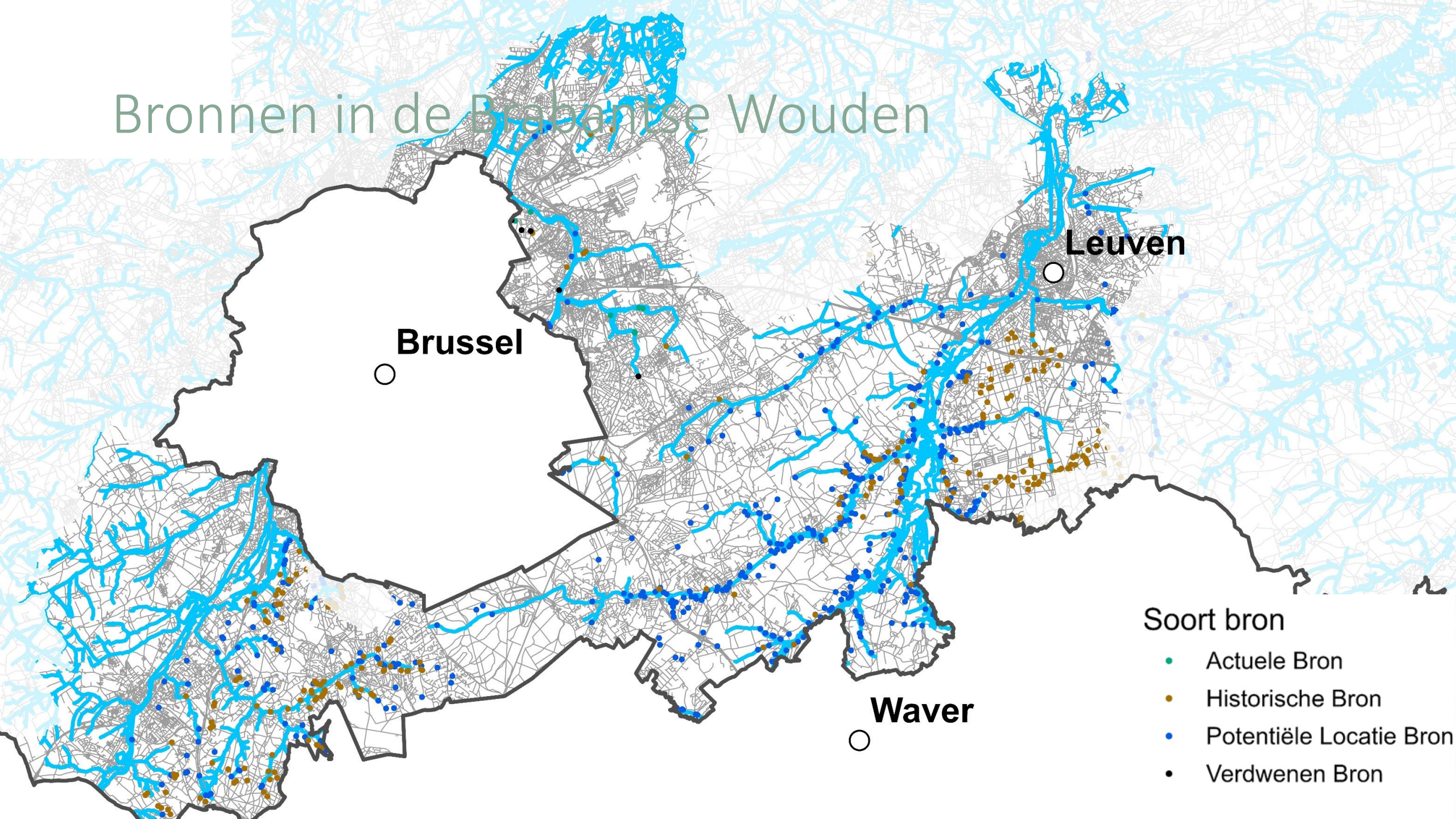


bronzone



bronnen in serie

Bronnen in de Brabantse Wouden



Brussel

Leuven

Waver

Soort bron

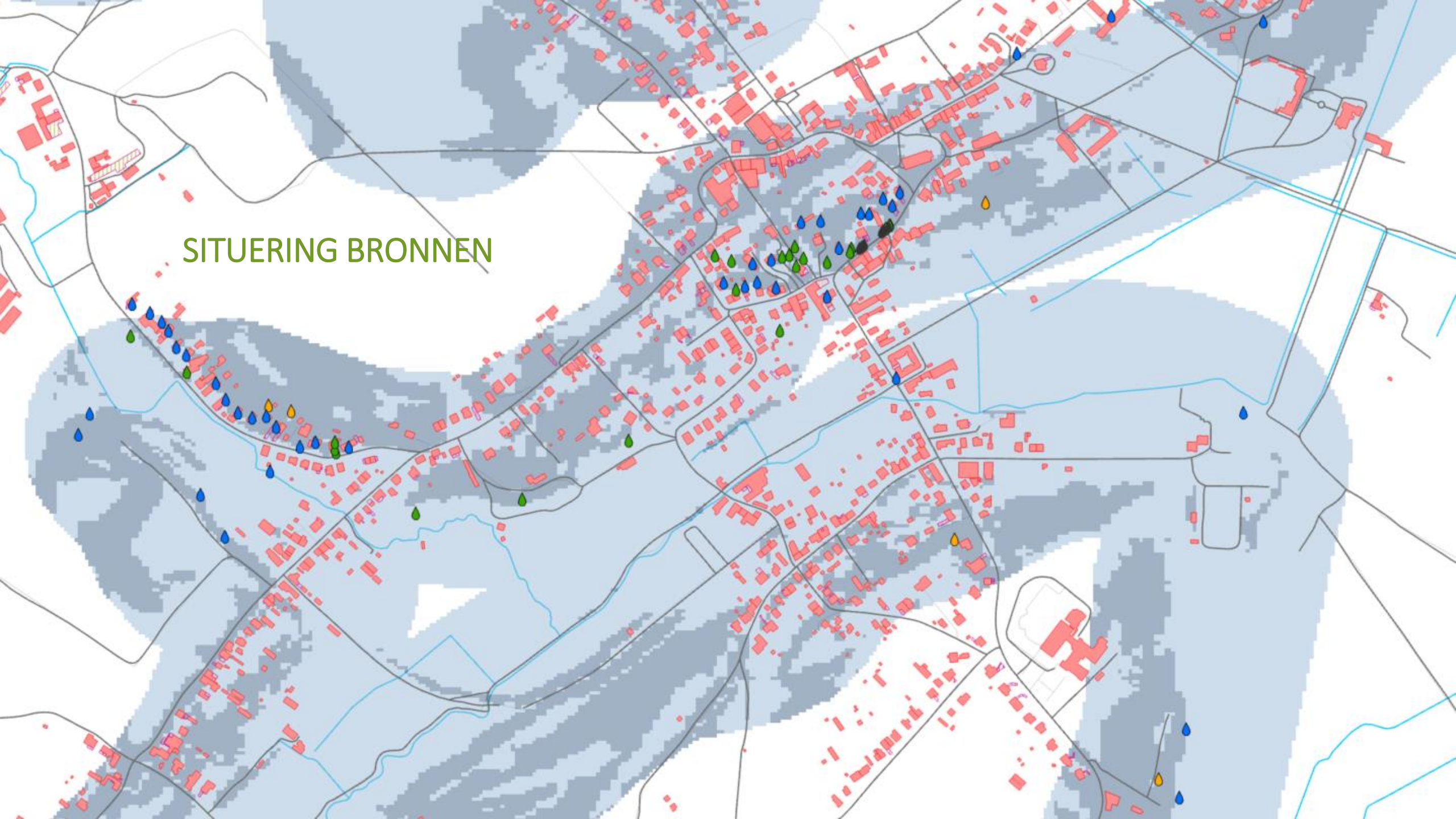
- Actuele Bron
- Historische Bron
- Potentiële Locatie Bron
- Verdwenen Bron

Bronnen in de Brabantse Wouden

SITUERING BRONNEN



SITUERING BRONNEN



Bronnen in de Brabantse Wouden

BRONLOOP



Bronnen in de Brabantse Wouden

TYPERENDE FLORA

vb. goudveil, reuzenpaardenstaart



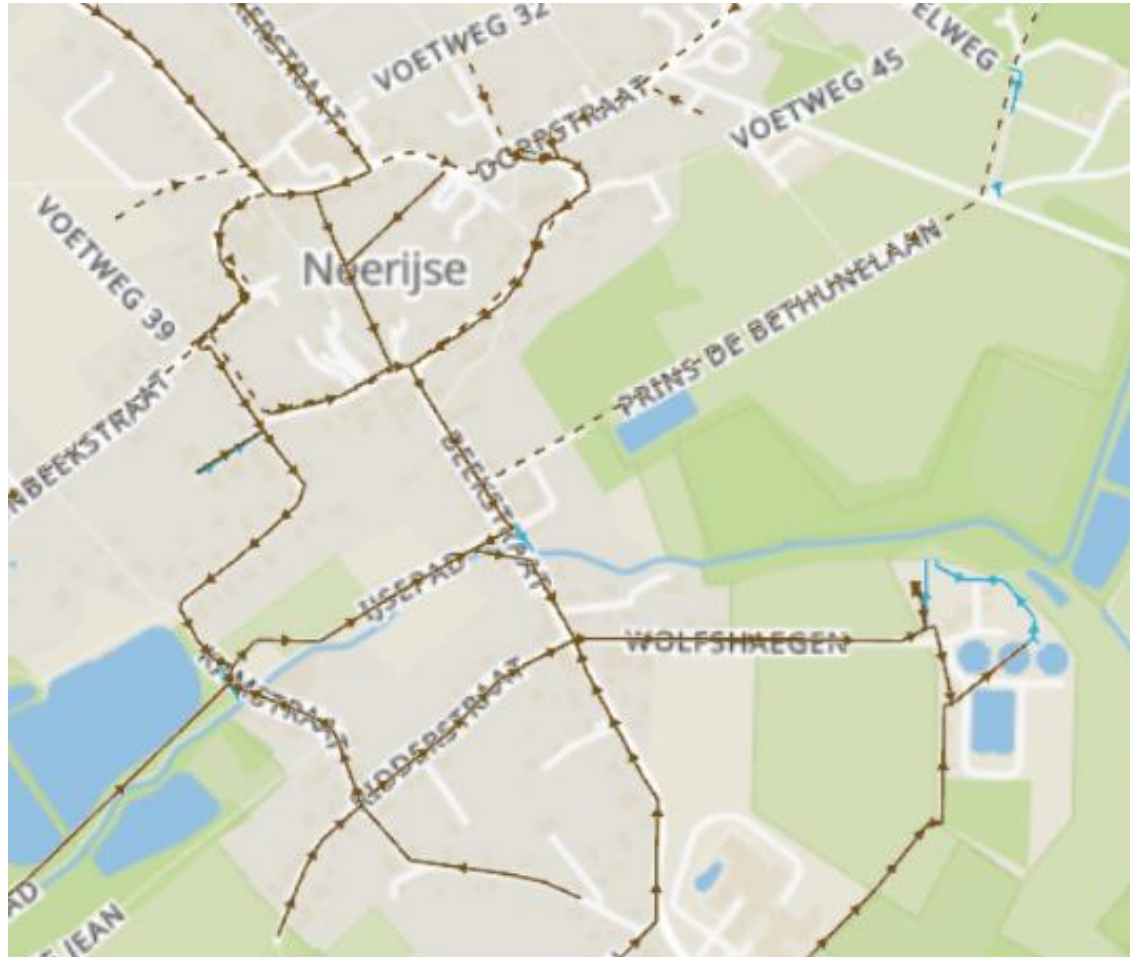
Bronnen in de Brabantse Wouden

BRON VAN LEVEN

- voeding van rivieren
- ecologische verbindingen
- drinkwatervoorziening
- ontmoetingsplaats
- (landbouw)bedrijven
- stoomtram Zwarte Jean
- ...



Bronnen in de Brabantse Wouden



Verduunningsknelpuntenkaart van Aquafin ter hoogte van de bronnen op de Beek- en Schaveystraat en De Kroon.

Bronnen in de Brabantse Wouden

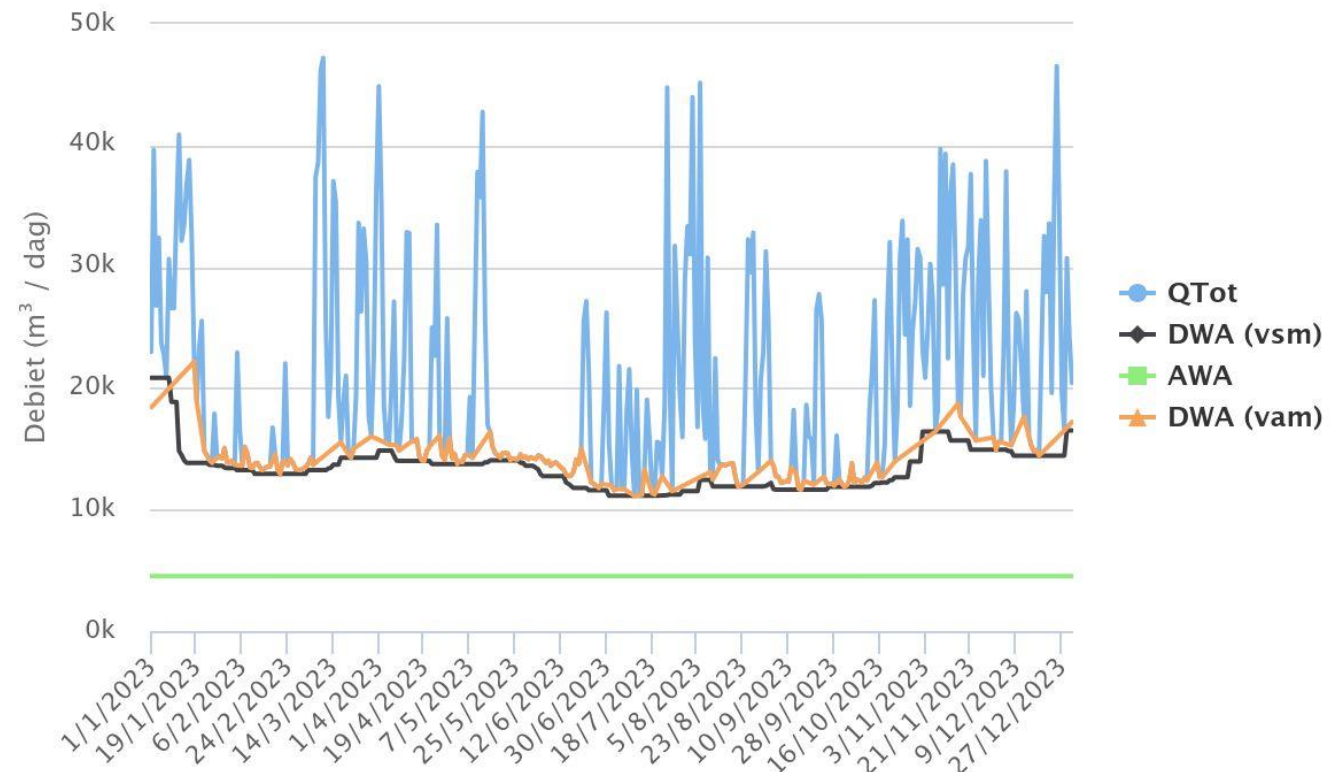


BRONWATER IN RIOLERING

draagt bij tot

- onvoldoende capaciteit van het rioleringsstelsel → overstorten
- suboptimaal rendement RWZI
- grotere kans op wateroverlast
- dalende grondwaterpeilen → bedreiging watergevoelige ecosystemen → op LT effect op waterwinningen
- dalend waterpeil in de waterlopen

Minimum methodes 0142 RWZI Huldenberg



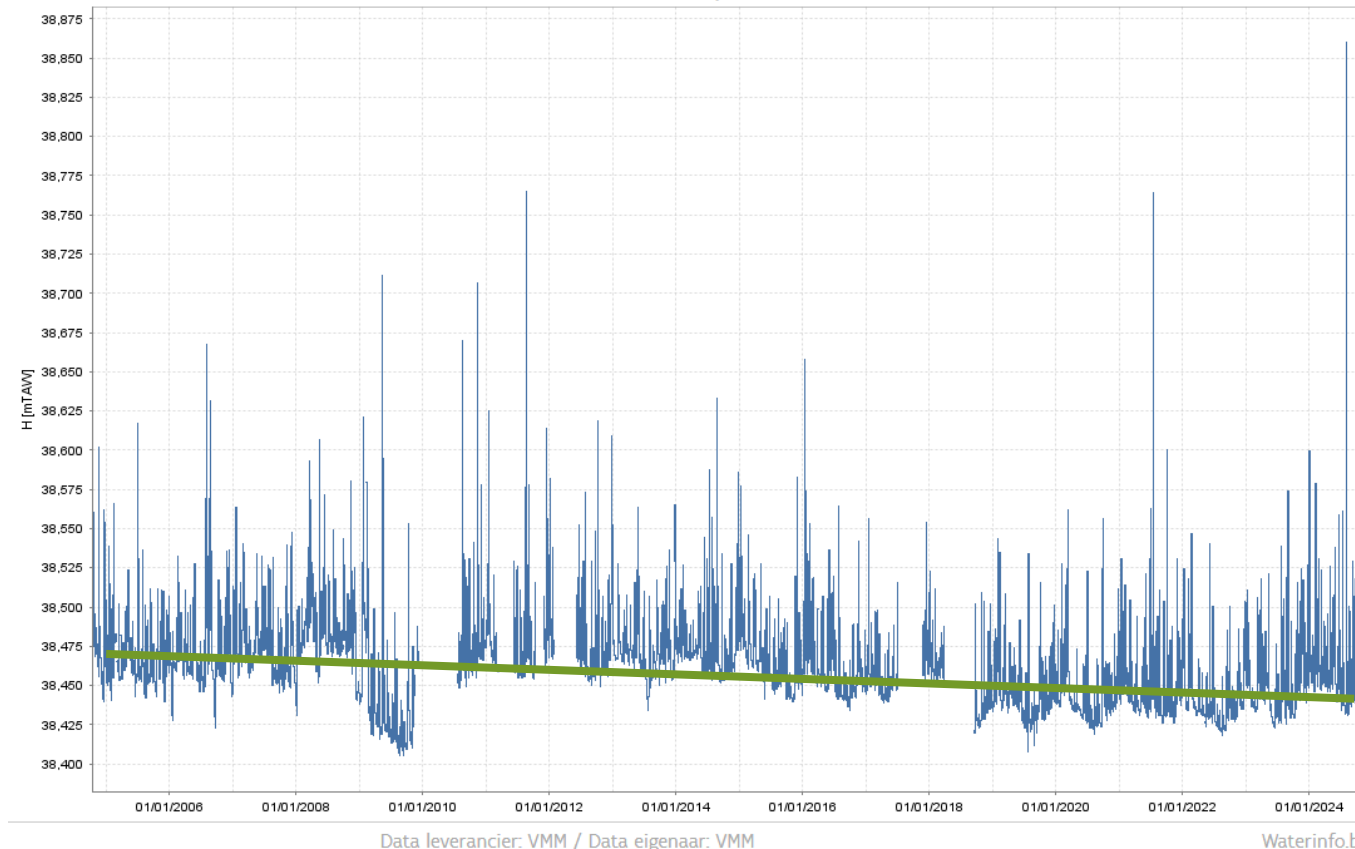
Bronnen in de Brabantse Wouden

BRONWATER IN RIOLERING

draagt bij tot

- onvoldoende capaciteit van het rioleringsstelsel
→ overstorten
- suboptimaal rendement RWZI
- grotere kans op wateroverlast
- dalende grondwaterpeilen
→ bedreiging watergevoelige ecosystemen
→ op LT effect op waterwinningen
- **dalend waterpeil in de waterlopen**

Waterpeil Voer 2004 → 2024



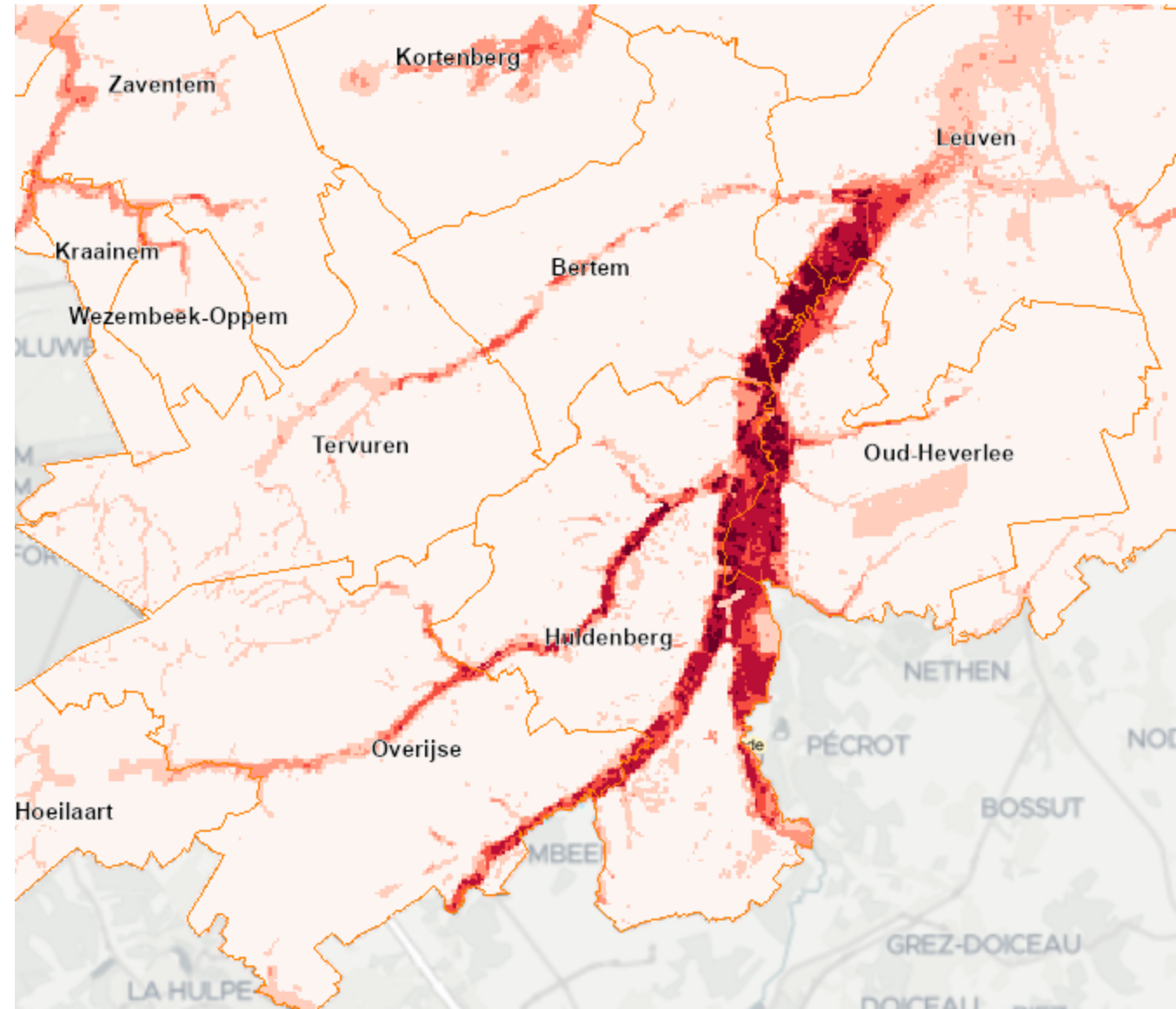
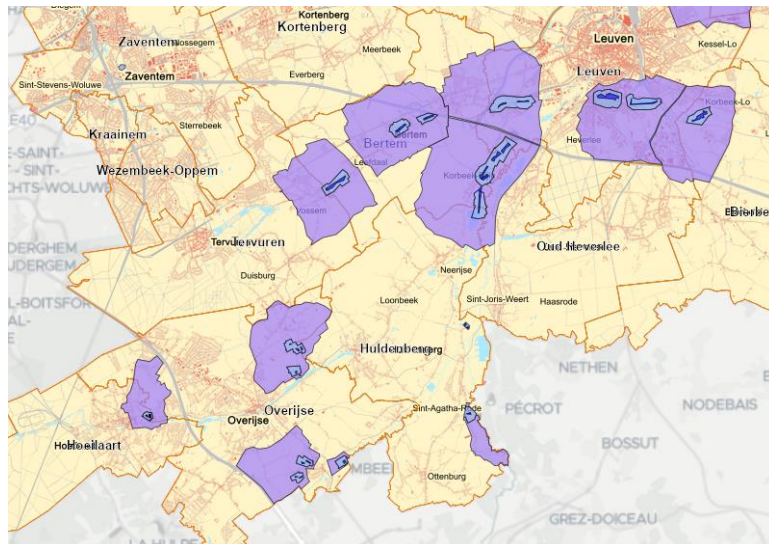
Bronnen in de Brabantse Wouden

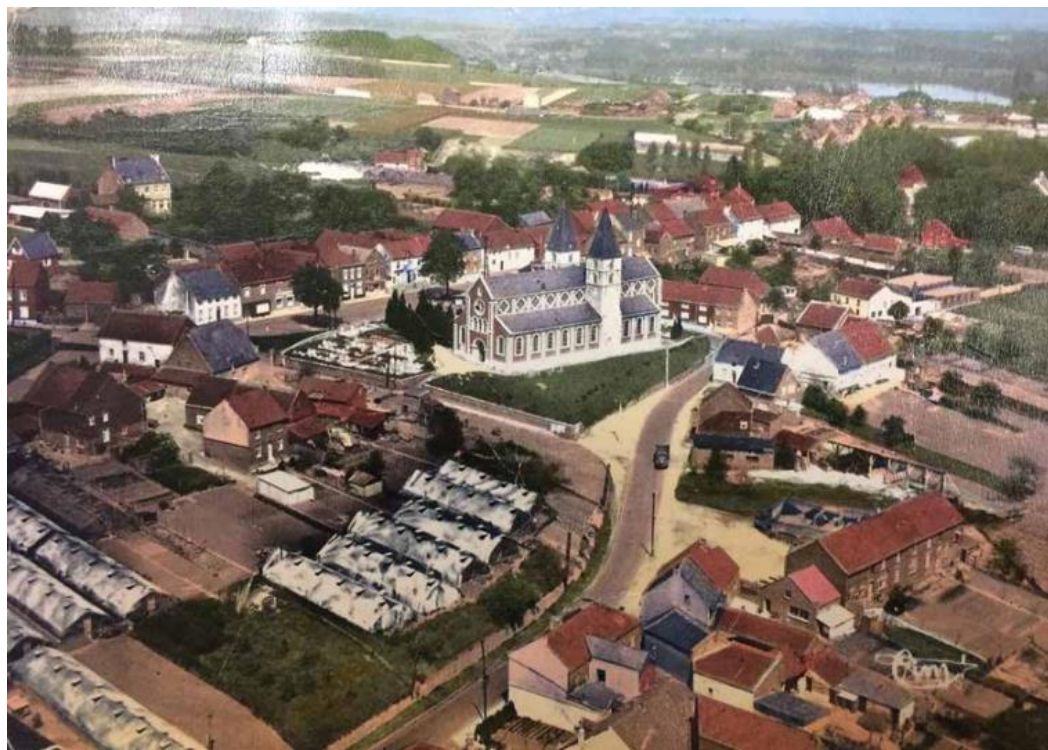
BRONWATER voor ...

behoudt van:

- waardevolle natte natuur
- veenlaag

voeding van grondwaterwinningen







*projecten door
herbronnen.
ressources vzw
en Coördinatie
Zenne vzw,
gefinancierd
door de
Bouwmeester
Maître Architecte*

(Her)bronnen in de Brabantse Wouden

Bertem



VLAAMSE
MILIEUMAATSCHAPPIJ



NATIONAAL PARK
BRABANTSE WOUDEN



AGENTSCHAP
NATUUR & BOS



Sint-Genesius
Rode



Gefinancierd door
de Europese Unie
NextGenerationEU



HORIZON+
ZONIËNWOUDE



(Her)bronnen in de Brabantse Wouden

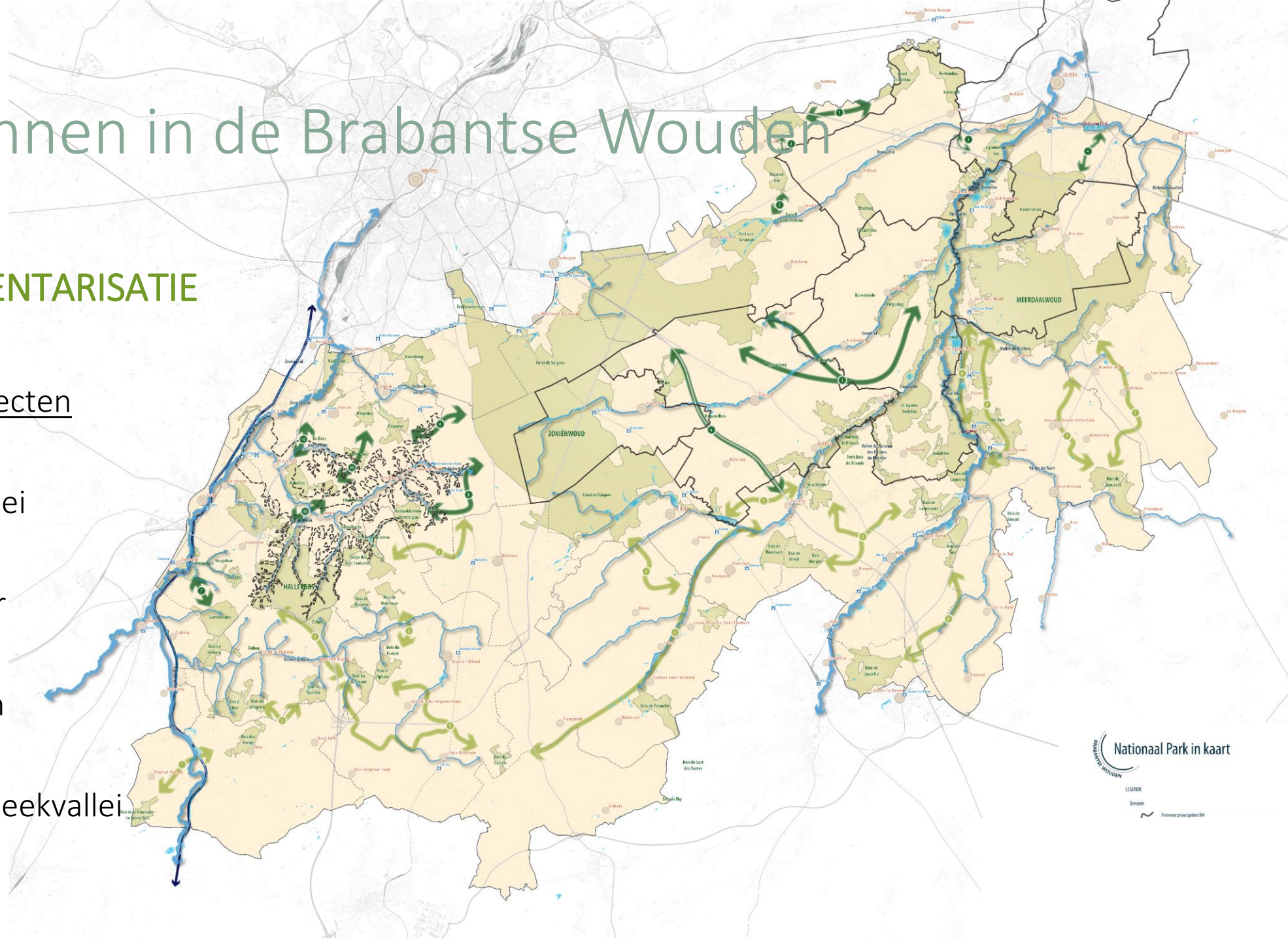
BRONINVENTARISATIE

2 pilotprojecten

1. Dijlevallei

- Dijle
- Voer
- IJse
- Laan

2. Molenbeekvallei



VLAAMS-
BRABANT



Nationaal Park in kaart

LEGENDE

Grenzen

Pilotproject aangegeven

(Her)bronnen in de Brabantse Wouden

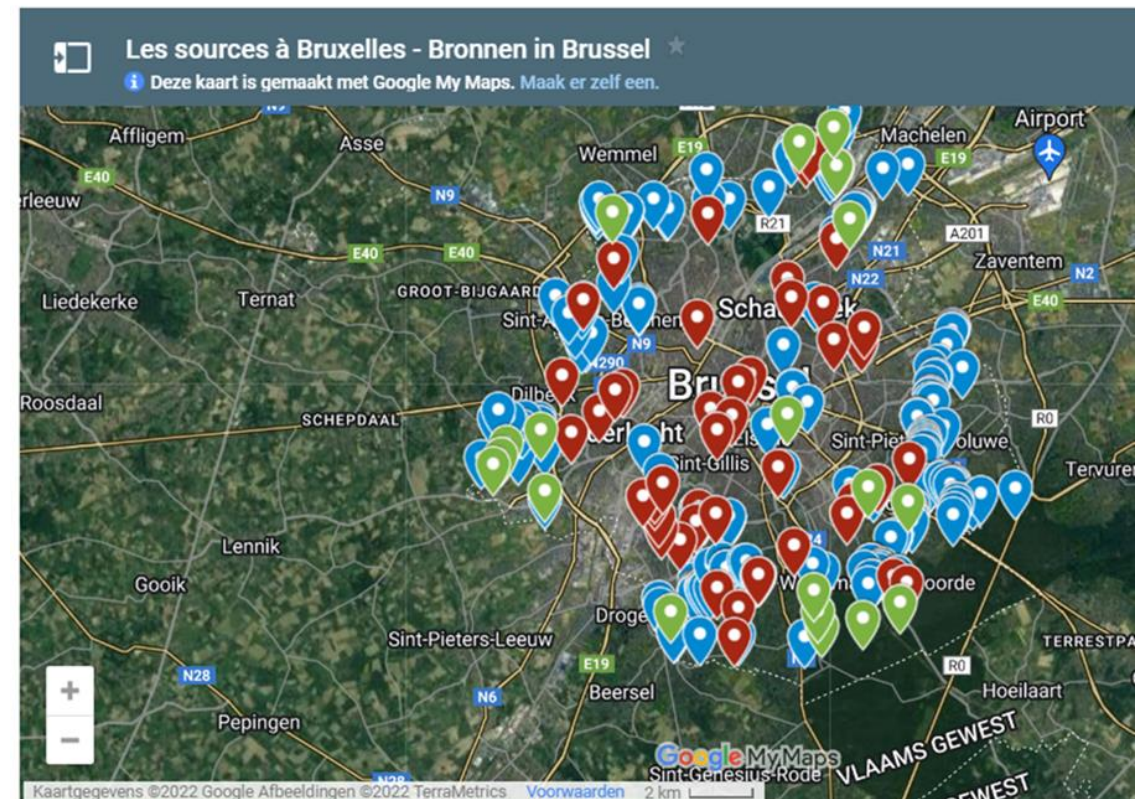
BRONINVENTARISATIE

Brusselse bronnen

1. informatieverzameling
2. activiteiten 'Terug naar de bron'
 - bronwandelingen
 - tijdelijke projecten ism herbronnen.ressources vzw



LEGENDE:  = bronnen |  = verdwenen bronnen |  = te identificeren bronnen



(Her)bronnen in de Brabantse Wouden

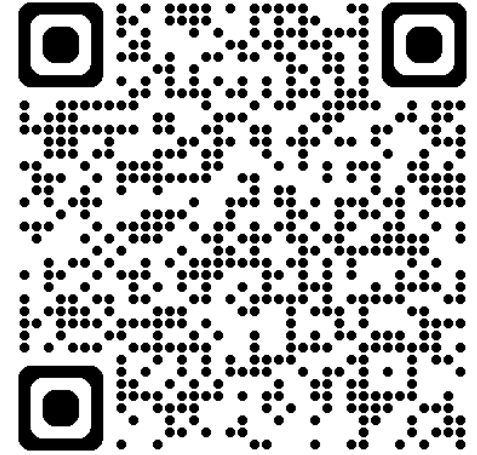
BRONINVENTARISATIE (Dijlevallei) met burgerparticipatie

WAT?

- publieke en private bronnen
- bronverhalen
- waterkwaliteit

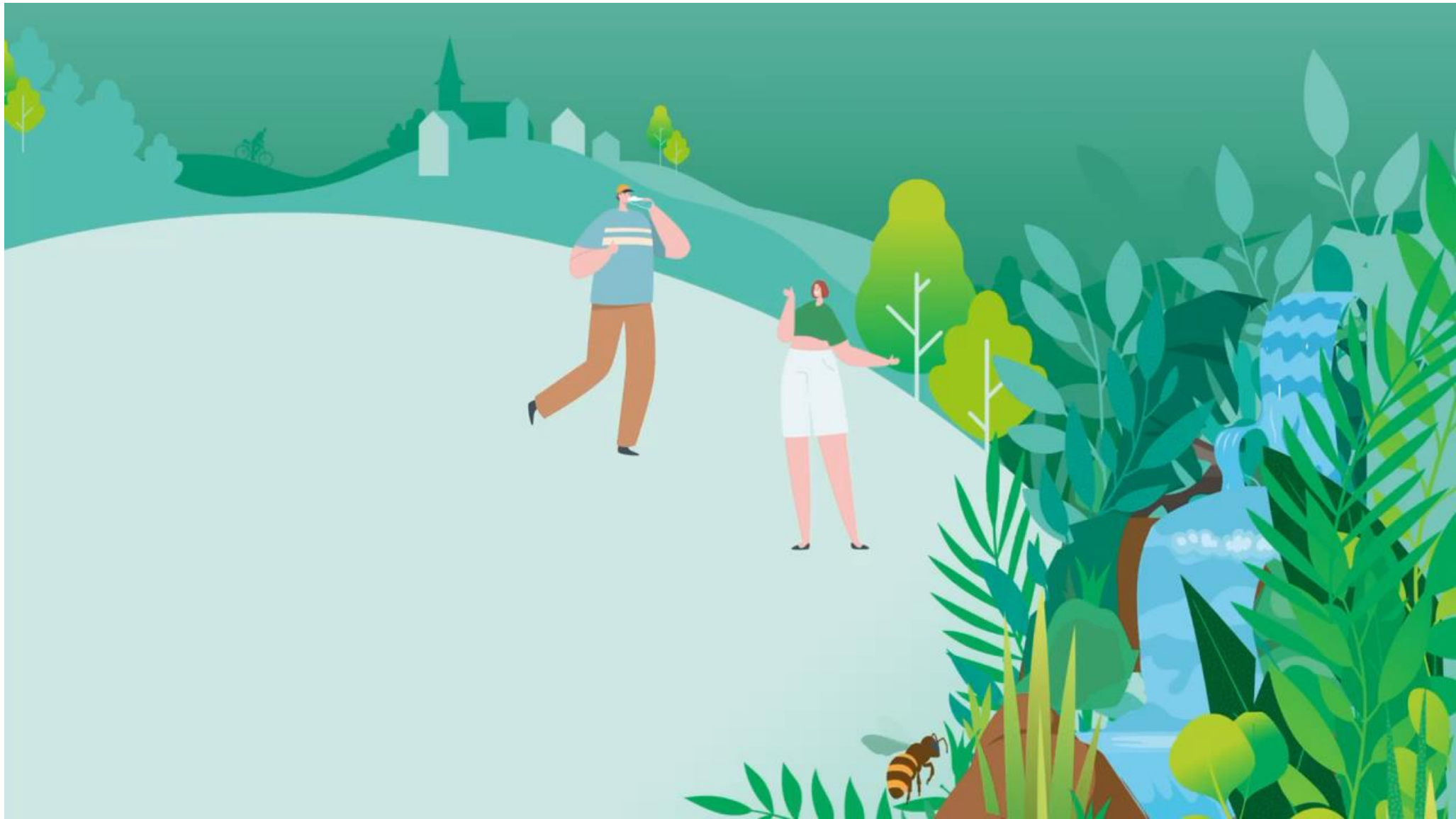
DOELSTELLING?

- informeren, sensibiliseren, enthousiasmeren
- 1 geodatabank
 - locatie bronnen
 - waterkwaliteit
- opzet afkoppelingsprojecten op publiek domein



<https://ruimtevoorvlaamsbrabant.be/terug-naar-de-bron/.be>

A screenshot of the project website is shown. The header features the logo for 'VLAAMS-BRABANT' and navigation links for 'DOE MEE', 'OVER HET PROJECT', 'FAQ', 'CONTACT', and 'PRIVACY'. There are also links for 'Afmelden' and 'Mijn profiel'. The main content area displays a photograph of water flowing from a wooden pipe into a stream, with three text overlays: 'Lokale Ruimte Trajecten', 'TERUG NAAR DE BRON', and 'Inventariseer jouw bron'. Below the image, the slogan 'METEN IS WETEN' is prominently displayed. At the bottom, a paragraph explains the project's goal: 'Door bronnen in kaart te brengen en gegevens over deze bronnen te verzamelen, trachten we een eerste stap te zetten om de verspilling van bronwater tegen te gaan. Wanneer we de knelpunten kunnen lokaliseren kunnen we heel wat inzichten vergaren omtrent de afkoppeling van bronnen van het rioleringsstelsel. Op lange termijn willen we de bronnen terug vrij laten stromen ten voordele van mens en natuur.'



(Her)bronnen in de Brabantse Wouden

BRONINVENTARISATIE (Dijlevallei) met burgerparticipatie

WATERKWALITEIT

- wetenschappelijk onderzoek
100 bronnen milieunormen VMM
- indicatieve metingen
(Nationaal Park Brabantse Wouden)
 - nitraat/nitriet
 - pH
 - e-coli
(Watermonsters)
 - AC, pH, zuurstof en temperatuur
geleidbaarheidsmeters

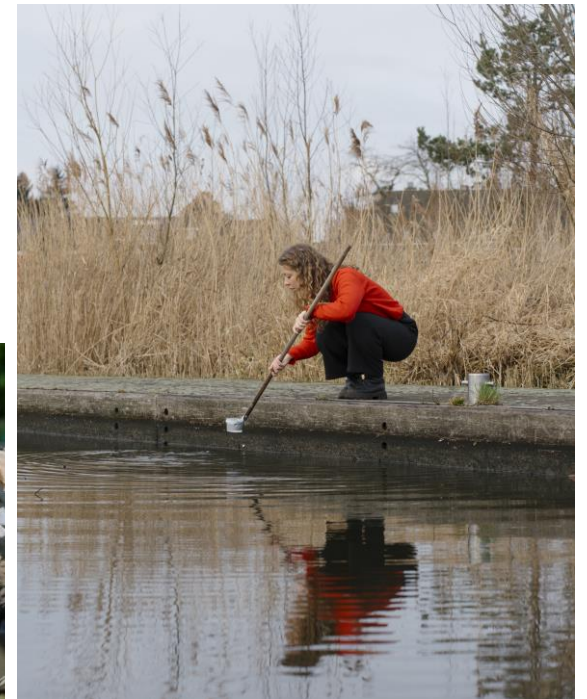
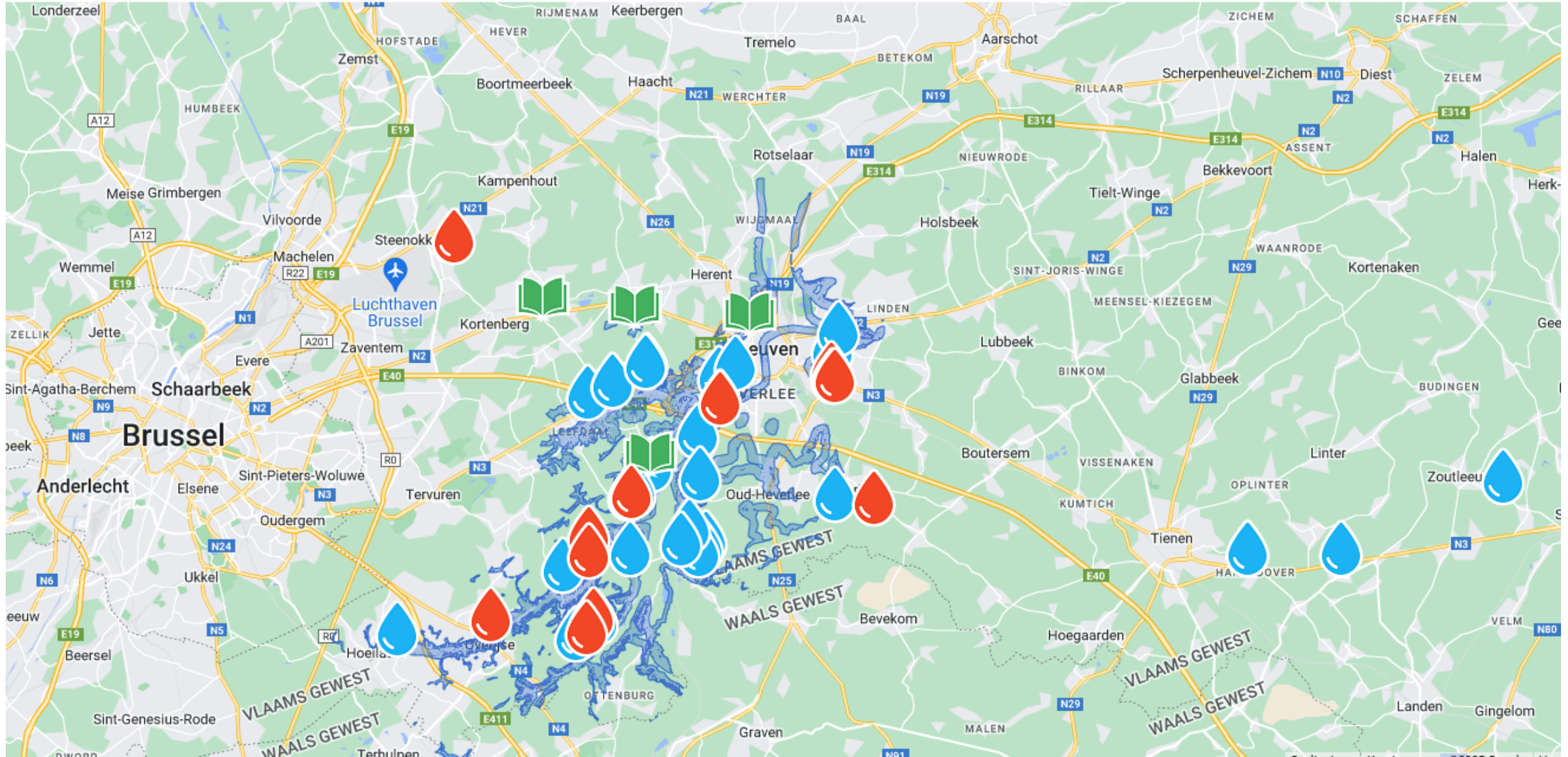


Foto Lars Duchateau

Ontdek de bronnen op de kaart



(Her)bronnen in de Brabantse Wouden

🔍 Zoeken ...

Alle onderwerpen



Willekeurig



[Toon opnieuw willekeurig 24 van de 29 bijdragen](#)

PUBLIEKE BRONNEN

51159. Waterstraatje Oud-Heverlee

12/09/2024

SIEG P.

PUBLIEKE BRONNEN



51014. Bronnen Beekstraat 8 Neerijse

28/08/2024

ELS V.

PUBLIEKE BRONNEN



51020. Minnebron Oud-Heverlee

28/08/2024

ELS V.



Week van het Water - Arnout Hauben

06-03-2025

Van 22 tot en met 30 maart is het weer tijd voor de Week van het Water. Trotse ambassadeur Arnout Hauben, Vlaams televisiemaker en avonturier, draagt ons kostbare water mee uit. Hij wordt begeistert door gepassioneerde mensen die vanuit hun lokale wereld met veel engagement een grote impact hebben op het water dat we koesteren. Het wordt een verzameling van inspirerende ontmoetingen die starten bij de bron en uitmonden in de zee. In een vierdelige online videoreeks neemt hij je mee langs Vlaamse...



Provinciale Landschapsdag

Ontdek de fascinerende wereld van natuurlijke waterbronnen: hun geologische oorsprong, historisch...

PROVINCIE VLAAMS-BRABANT

*zoekt enthousiastelingen
om waterbronnen in kaart te brengen.*

Jij bent de bronnenjager die we zoeken!

Met dank aan Lukas De Cock, Motion design door Lukzak...

[Meer nieuws & activiteiten](#)

Inventariseer jouw bron



Heb jij weet van een bron bij jou in de buurt of stroomt er een bronloop door jouw tuin? Ga op bronnenjacht, inventariseer de bron via de tool en draag zo jouw steentje bij aan dit project.

[Inventariseer jouw bron](#)

(Her)bronnen in de Brabantse Wouden



Wat zijn natuurlijke waterbronnen?



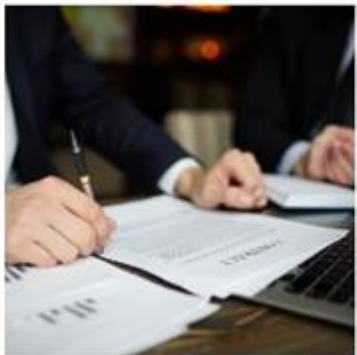
Waar liggen ze in de Brabantse Wouden?



Hoe registreer ik een bron?



Ken je een anekdote of verdwenen bron?



Wat zegt de wet over bronnen?



Wat gebeurt er met bronwater?



Welke meerwaarde heeft bronwater?



Een antwoord op alle veelgestelde vragen

(Her)bronnen in de Brabantse Wouden

OVERHEIDSOPDRACHT

Team Atelier Romain – Endeavour - LDR

- **inventarisatie**
ontwikkeling inventarisatietool + communicatiestrategie voor burgerparticipatie + uittesten + bijstellen → PILOOTPROJECT voor verdere uitrol in Brabantse Wouden en Vlaanderen
- **juridisch kader**
samenbrengen vigerende wetgeving
- **code van de goede praktijk**
opmaak via workshops – expertsamenbrengen
- **afwegingskader en actieplan**
opmaak beslissingsboom + programma voor de aanpak van bronnen in de partnergemeenten

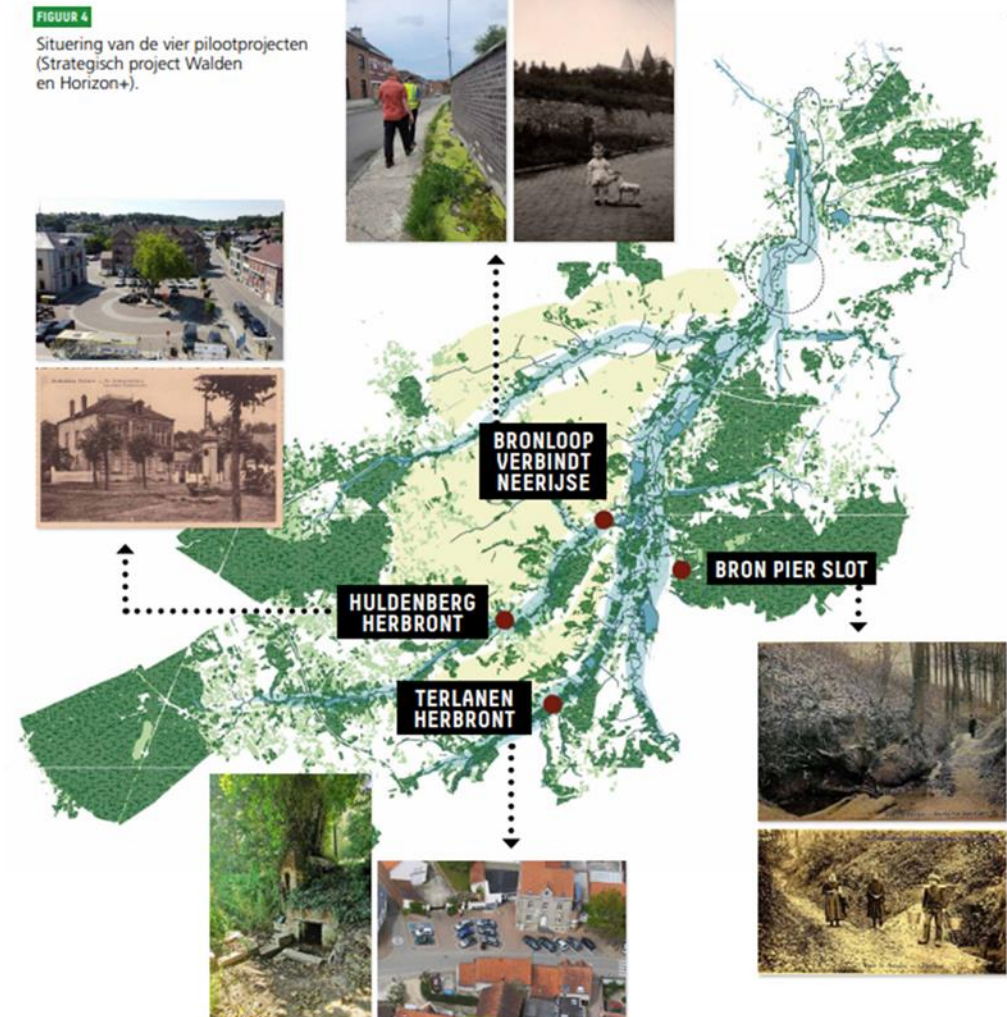
(Her)bronnen in de Brabantse Wouden

CODE VAN DE GOEDE PRAKTIJK

4 concrete afkoppelingsprojecten (Her)bronnen in de Brabantse Wouden

- Huldenberg Gemeenteplein
- Bronloop Neerijse
- Bron Pier Slot
- 2 Bronlopen Terlanen

Strategisch project Walden
strategisch project Horizon+
Regionaal Landschap Dijleland



(Her)bronnen in de Brabantse Wouden

Huldenberg gemeenteplein

Met het project 'Huldenberg Herbront' wil de gemeente Huldenberg de dorpskern letterlijk en figuurlijk herbronnen. Het dorpshart evolueert van een stenige omgeving naar een **aangenaam kwalitatief groenblauwe dorpshart** dat geënt is op de IJsevallei.

Het bronwater wordt ingezet voor:

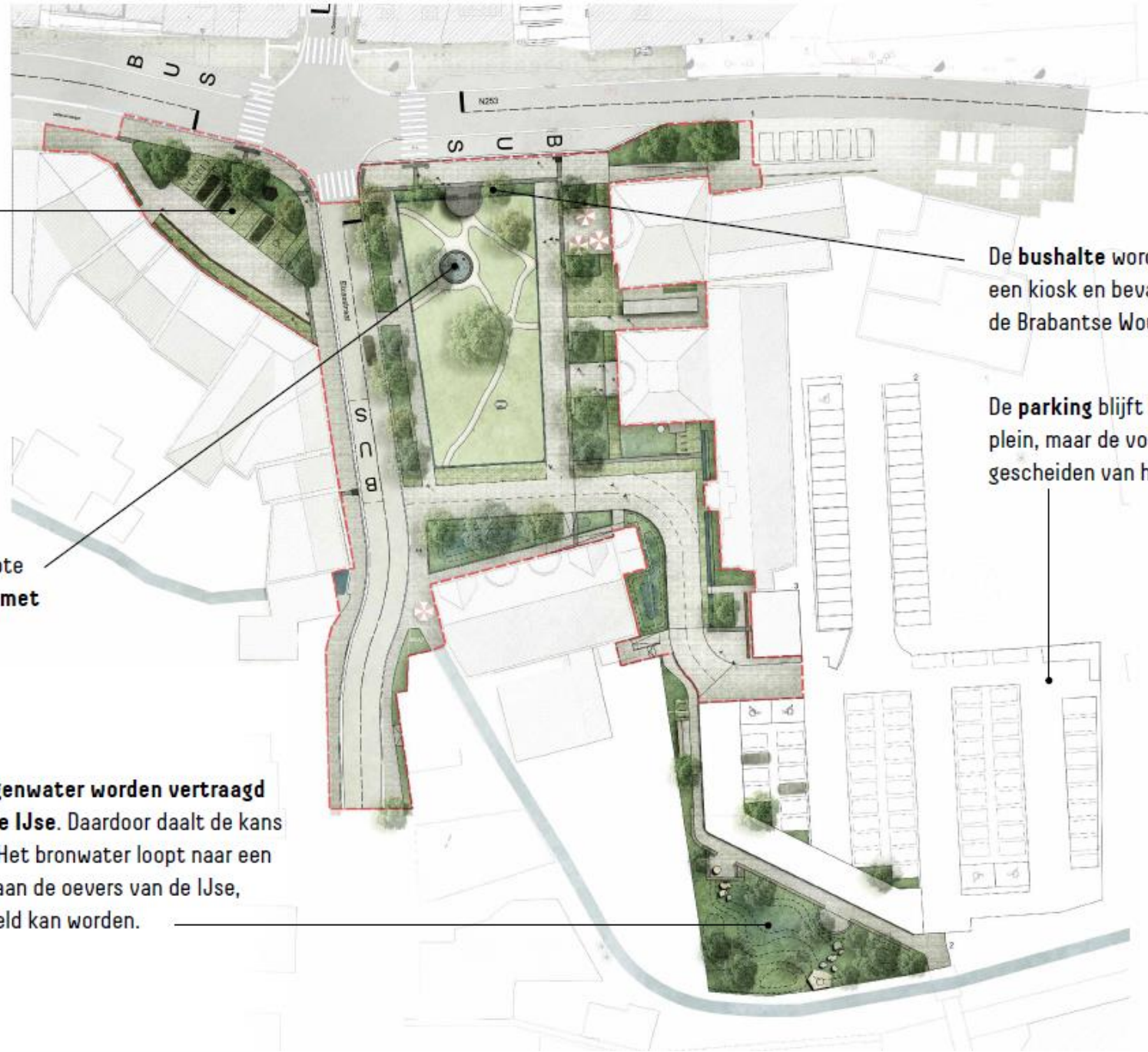
- verkoeling
- voeding voor vergroeningsproject
- waterrecreatie
- biodiversiteit
- herstel van de relatie met de IJsevallei, ...

Het driehoekspein met parking en oorlogsmonument wordt ook **vergroend**.

De **nieuwe planten** op het plein zorgen voor extra schaduw en verkoeling in hete zomers.

Het bronmonument op het grote plein wordt een **spelelement met waterlabyrint**.

Bronwater en regenwater worden vertraagd afgevoerd naar de IJse. Daardoor daalt de kans op overstroming. Het bronwater loopt naar een waterbufferzone aan de oevers van de IJse, waarin ook gespeeld kan worden.

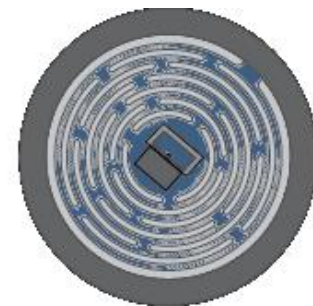


De **bushalte** wordt gecombineerd met een kiosk en bevat ook informatie over de Brabantse Wouden.

De **parking** blijft bereikbaar via het plein, maar de voetgangers worden er gescheiden van het autoverkeer.



De vele **groenvakken** laten regenwater direct in de bodem insijpelen.



Het **bronwater** stroomt uit de pomp in een waterlabyrinth. Daarna loopt het water naar een ondiep gootje rond het centrale plein. Waar paden de goot kruisen, is een decoratief rooster voorzien waar ook met wielwagens overgereden kan worden.

Onder de inrit naar de parking loopt het water ondergronds. Aan de ingang van het administratief centrum wordt het water weer even zichtbaar in een goot.



Tussen de IJse en de parking wordt ruimte gemaakt om bronwater langzaam in de grond te laten sijpelen.

In die **wildere, groene zone** is het mogelijk om dichterbij de IJse te komen en met het water te spelen.

Er komen **stapstenen en zit-elementen**, gemaakt met het hout uit onze eigen Nationaal park Brabantse Wouden.



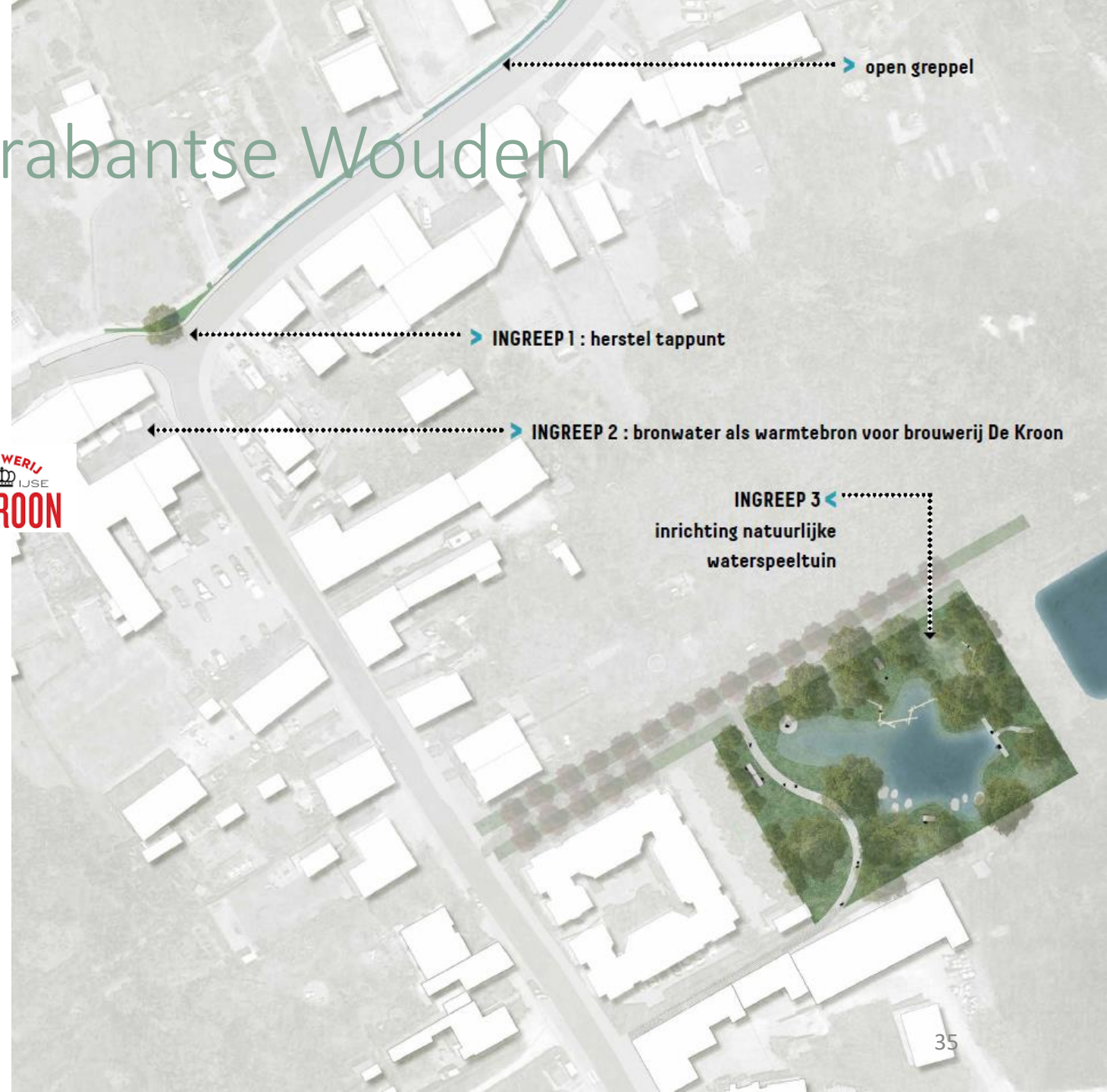
(Her)bronnen in de Brabantse Wouden

Bronloop verbindt Neerijse

De bronloop brengt water uit verschillende bronnen samen en verbindt bedrijven en bewoners van Neerijse.

Het bronwater wordt:

- beschikbaar gesteld aan de bewoners via een **hersteld historisch tappunt**
- gebruikt voor verwarming in het brouwproces van **brouwerij De Kroon**
- opgeslagen en gebruikt voor een nieuwe groene **waterspeeltuin** bij de Prins de Bethunelaan
- **teruggebracht naar de IJse**, waardoor de verbinding met de waterloop wordt hersteld.



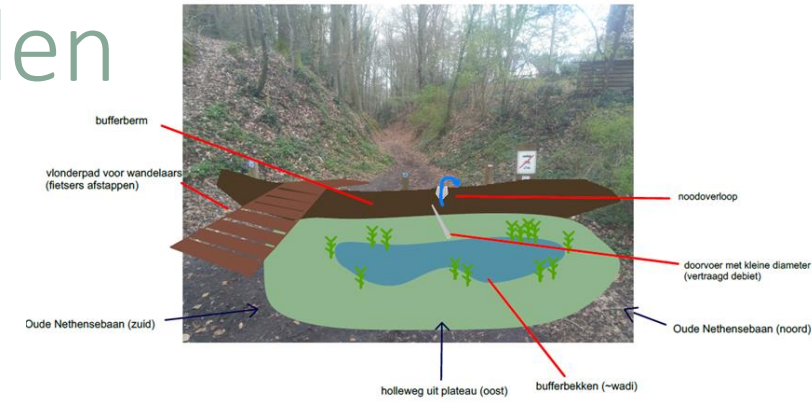
(Her)bronnen in de Brabantse Wouden

Bron Pier Slot

De historische bron Pier Slot, in de holle weg van de Borrestraat in Sint-Joris-Weert wordt opnieuw zichtbaar in het landschap. Er wordt ook maximaal ingezet op het gebruik van het propere bronwater.

Het bronwater wordt:

- ter beschikking gesteld aan de **bewoners**
- aangewend voor het **tuin- en plantencentrum Michaux**



(Her)bronnen in de Brabantse Wouden

2 Bronlopen Terlanen

In de helling van Terlanen (Overijse) komen verschillende bronnen aan de oppervlakte. Twee bronnen in het centrum van Terlanen worden opnieuw zichtbaar gemaakt in de vorm van verfrissende ontmoetingsplekjes voor bewoners en voorbijgangers. Vervolgens komt het bronwater terecht in de Kleine Lane.

Het bronwater wordt:

- ter beschikking gesteld aan de bewoners
- aangewend voor het kerkhof
- ingezet om de omgeving van de Kleine Lane te vernatten







Wastafel op het kerkhof (links) en nieuwe doorgang naar voetweg De Trapkes (midden)



Waterpartij aan de Onze-Lieve-Vrouwekapel (Moskesstraat)