

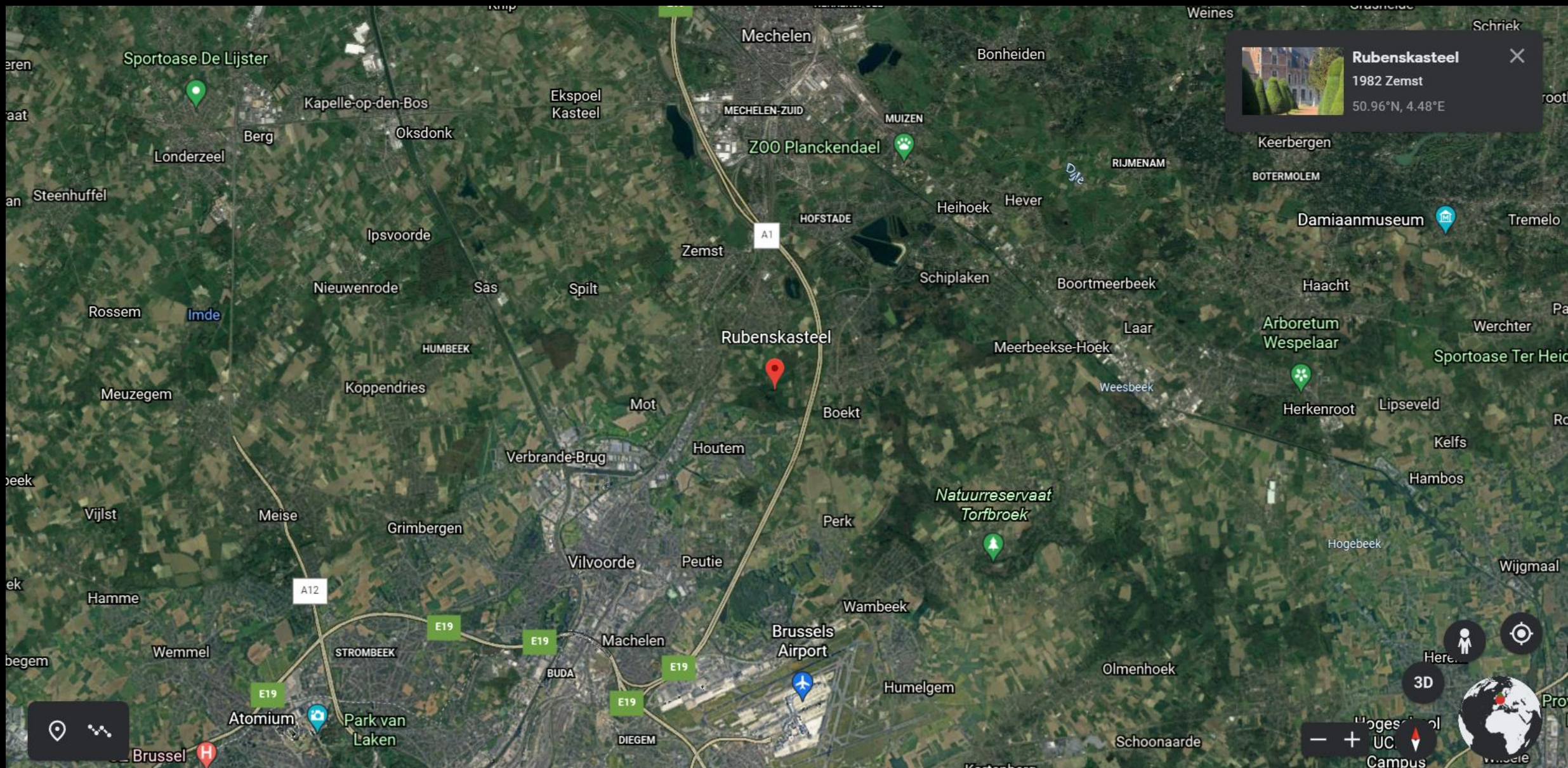


Een landmeter in Rubens' late landschappen

Nieuwe cartografische en archivalische bronnen
over de heerlijkheid 'Het Steen'

Leuven, Erfgoed Vlaams Brabant, 14 juni 2025

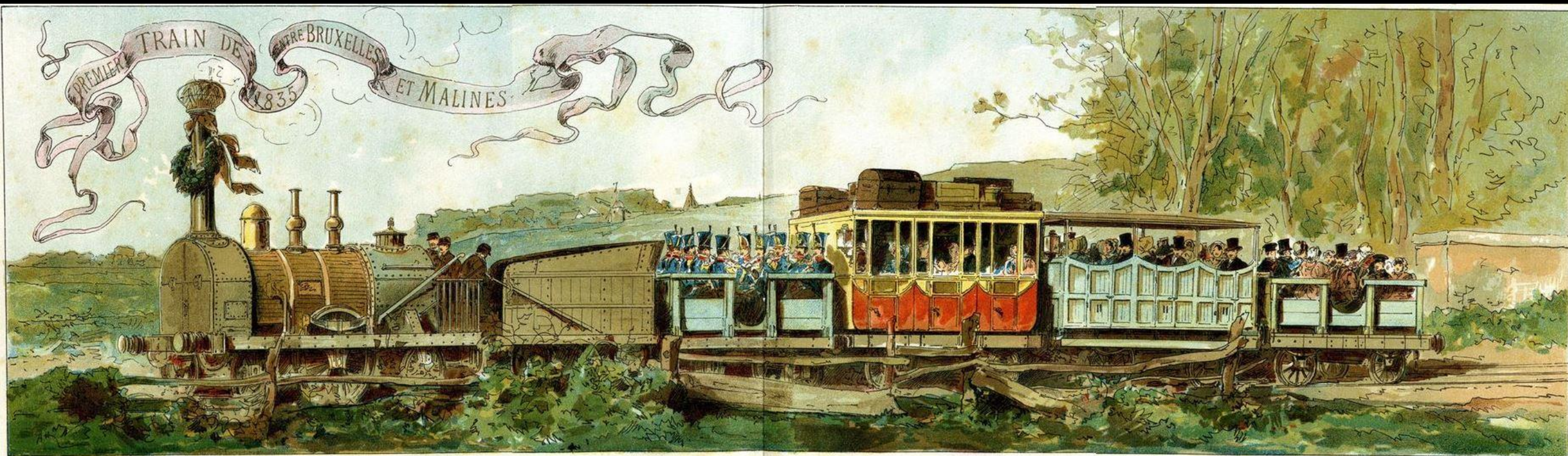




Rubenskasteel

1982 Zemst

50.96°N, 4.48°E



Armand Heins, *Premier train de 1835 entre Bruxelles et Malines*, 1885. Colour lithograph, 23 x 67 cm.



Steen (Brabant) à Monsieur de Coppens.

~~Wasserpoort~~ (Klein Kluisk) Ingang

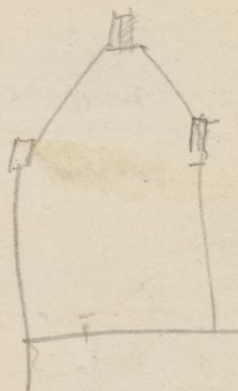


± 20 meters
 gering van aanzien - Ingang scherp afgesneden
 spitsboogige poort met vlakke overvoort in renaissance
 binnenvoort boog poort gotische met veel
 reiligheden daarop twee verdiepen
 met een dak waarvan word in geen
 zijde past met trappen
 links laag gebouw met spaansh dak
 1 verdieping rechts gebouw twee verdiepen
 spaansh dak zolderen met met trapgevelt
 1e kleine in lood gevatte ruitjes

55
 Inzpektent van oud Reubens' Lyd - rondom
 grachten welke nu droog liggen en vooreenhien
 en schuur vlak voor den ingang zelfde trant
 afdel ^{schuur en watermolen - kleine poort}
 Men is op dit oogenblik 28 7-1878 aan
 het werken in den loof nietersyde waar alles
 omgewoet word van eenen ingelichen ly

Noordgevel

Zuidgevel



gebouw schalen dak - eerste verdieping
 witte steen 2e roode baksteen - ruitjes
 in lood gevat
 Hoofdgebouw ± 20 meters
 Diepte ± 15 -
 Diepte ± 6 -

de glasen muren te laag om aan grote schalen te
 de muren te laag om aan grote schalen te

6 feb 1898

94

Chateau de Steen Mr. Wouters

De Barbeek

De Schoonheids- valt in de Barbeek
De Barbeek is een waterloop die ge-
schilderd is op het landschap van Rubens
in de Nationale Gallery

De grond is er laag, het voor korten
tijd zeer moerassig - overtoerd van
water rond het Kasteel

De vierkante toren is ingegroefd
in de gronden van warm water Koepel
en Hallen

Het inwendige is geheel bekleed
met marmer aan de hand

De buitenzijde is bekleed met
aan een toren van rood (rood)
ingang - aan de achterzijde is bekleed
in een overvloedigen hout

95

Mr. Wouters heeft een treffende gelyke
niet met Helena Fourment een blond
minder slank

Mr. Degen: Brocanteur R. Blaas 134 Brussel

Rubens de vrouw van Pontius - oude copy met
op het gezicht links
gezien sterk geïmpreessie met een Rubens
misschien ook met een Doyen en een
van Rubens de vrouw geïmpreessie hebben
waarde niet met een klein op de schilderij met te
brengen. De klein de vrouw der vrouw te
vergelijken de fotografie met die der schilderij
(27 stemmen overeen)

Een eenzame recht. De stichting
teering versmelt, met harmonieus
met de stichting recht op het gelaat.
in elke geval niet waardig.

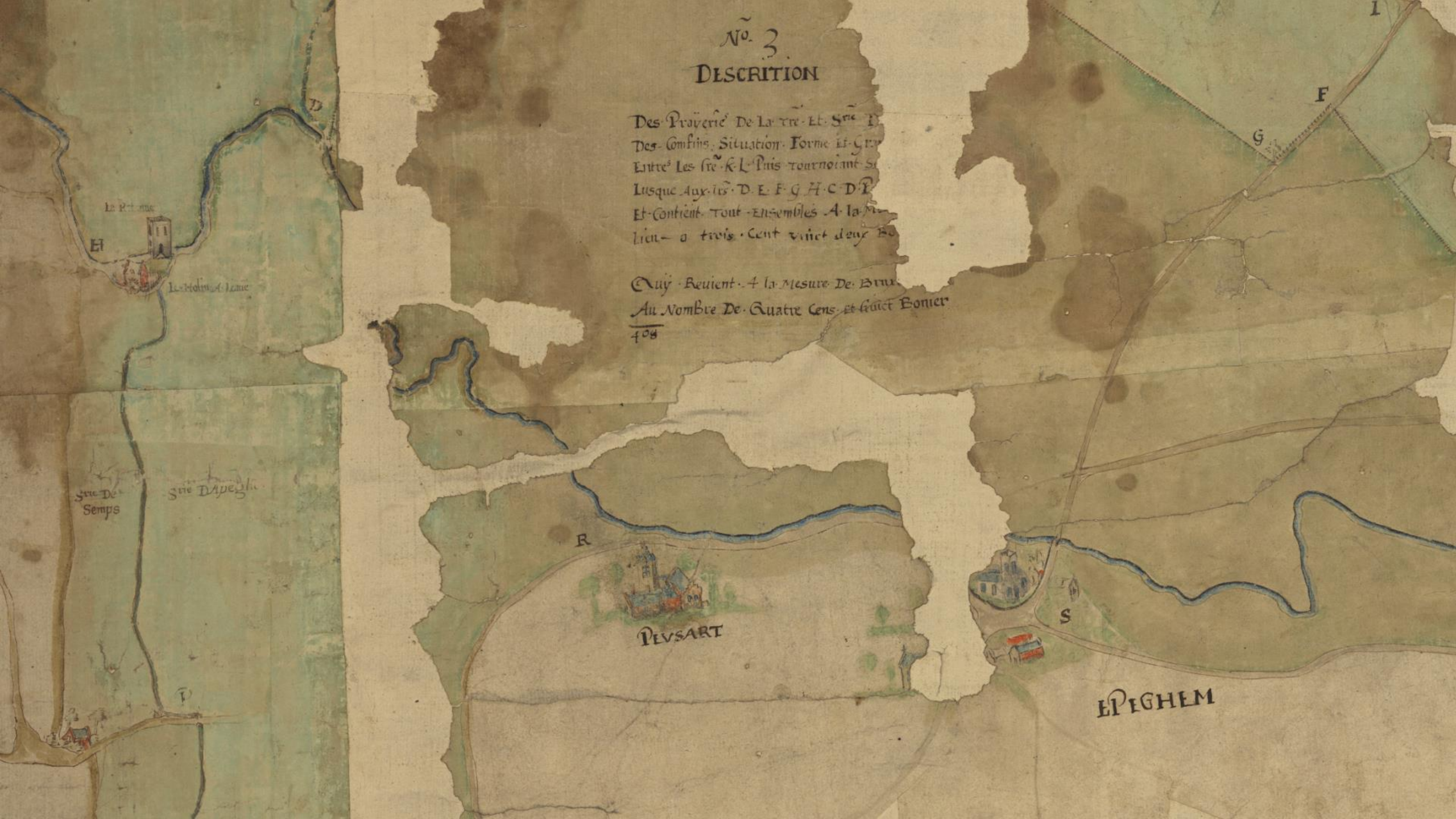
Mathieu Bollin, *The river Senne from the town of Ruysbroeck to Hombeek*, c. 1600
Pen, water colour and body colour on paper, mounted on canvas, 118 x 827 cm.
Brussels, State Archives



N^o. 3.
DESCRIPTION

Des Praverie De La terre Et Sire D
Des Confin. Situation. Forme Et Gr
Entre Les sire & L'Puis tournant S
Jusque Aux. les D. E. F. G. H. C. D. F.
Et Contient Tout Ensembles A la M
Lien a trois. Cent vingt deux Bo

Quoy Beuient. 4 la Mesure De Brux
Au Nombre De Quatre Cens et huit Bonier
408



La Retenue

Et



Le Molin A. leau





Peter Paul Rubens
Landscape by moonlight
1635-1640

oil on panel, 64 x 90 cm.
London
The Courtauld Gallery

LUNA vel LUMINA AVSTRIACA
PHILIPPICA.



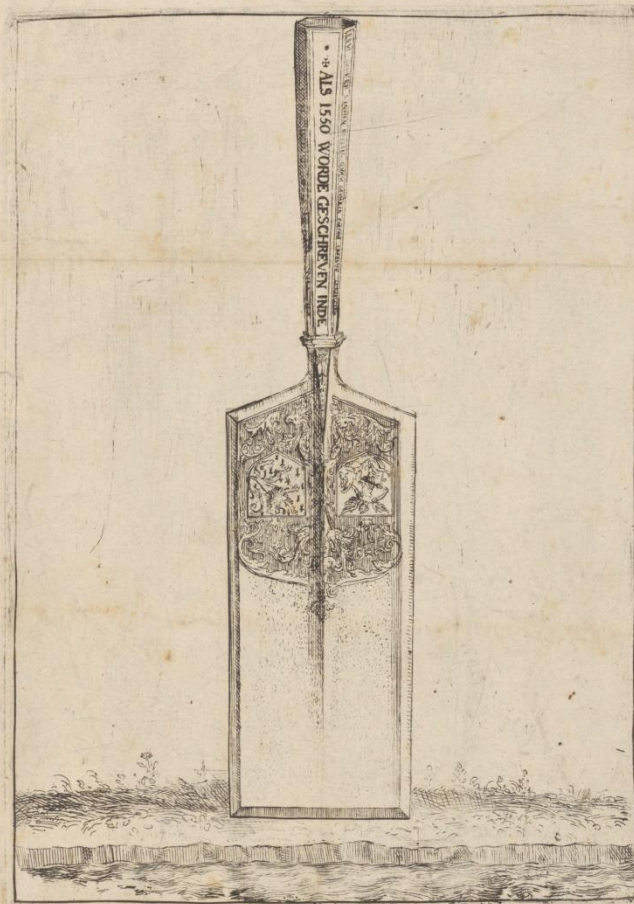
Petrus Kaerius (?), *Map of Mechelen and its surroundings*, c. 1620 (detail). Hand-coloured engraving. Mechelen, Municipal Archives.



Anonymous
Ceremonial spade
used for the turning of the first sod on
the 'Brussels navigation'
1561

Engraving in 4°

Brussels
Royal Library



ALS DVYSENT VYF-HONDERT VYFTICH VVORDE GHESCHREVEN,
IN DE MAENDT VAN JUNIO DEN SESTHIENSTEN DAGH,
HEB ICK AEN DE VAERT DEN EERSTEN STEECK GEGEVEN,
DOOR HEER JAN VAN LOCQUENGHIEN, ALSOO MEN SAGH,
DIE 'T VVERCK HEEFT BESORCHT EN GESPOEYT SONDER VERDRAGH,
TOT ELF OCTOBRIS EEN-EN-SESTICH OP ELF JAREN,
DAT ELCK-EEN 'TSCHEEP BINNEN BRUSSEL QUAM GEVAREN.

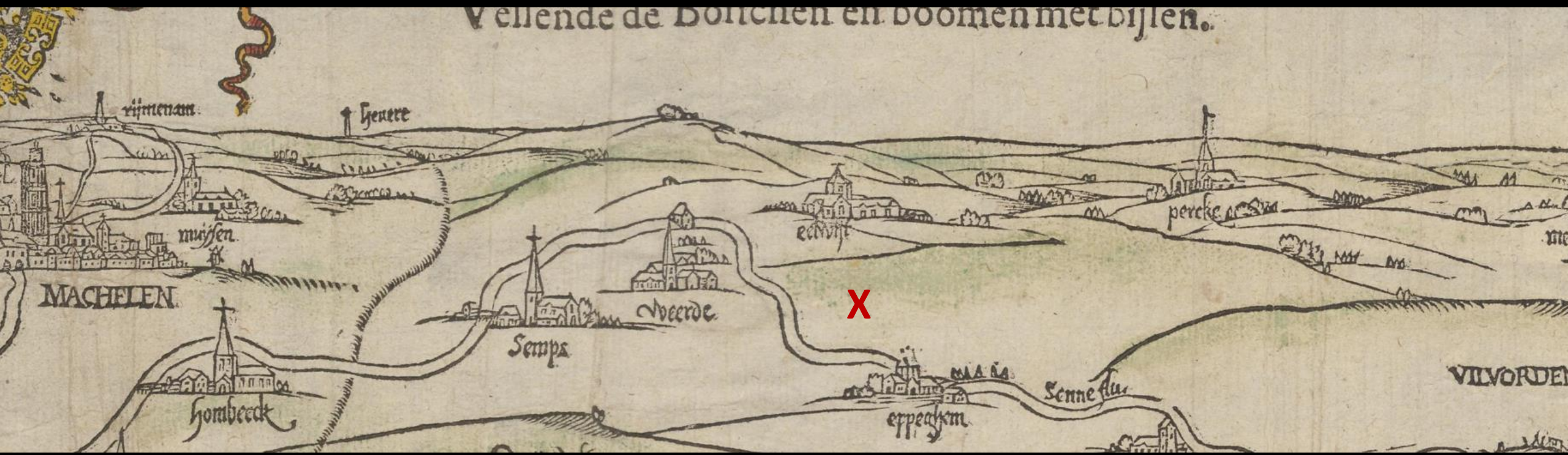
Fortune ebercha LOCQUENGHIEN.

Tot Brussel, By GUILLIAM SCHEYBELS, inde Korte-Ridder-strate, in S. Jan Baptist.

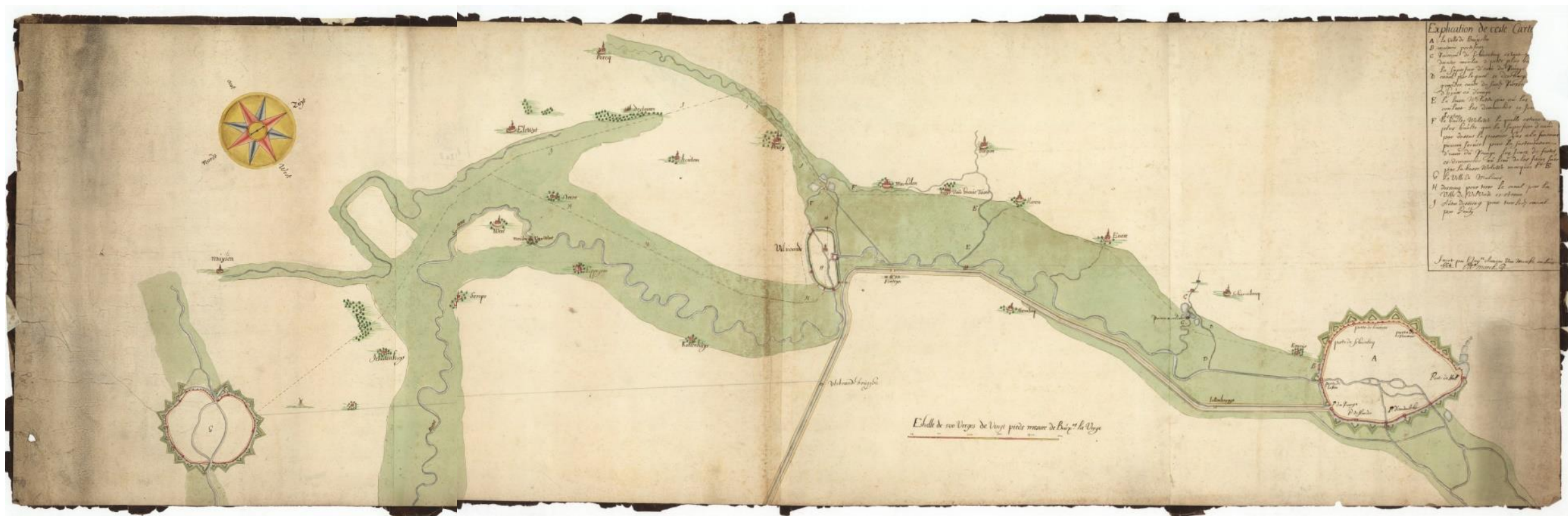
Handwritten signature



Anonymous (Bernard van den Putte?), *The Brussels navigation*, 1565. Hand-coloured woodcut in four blocks, 19.5 x 105,5 cm.
 Antwerp, University Library, Special Collections



Antoine van Marcke, *Proposed canals for the Senne bassin*, 1664. Pen and ink, watercolour and body colour on paper.
Mechelen, Municipal Archives.





8018

Elewyt

Dytorren

houtem

Steene
H

Senne

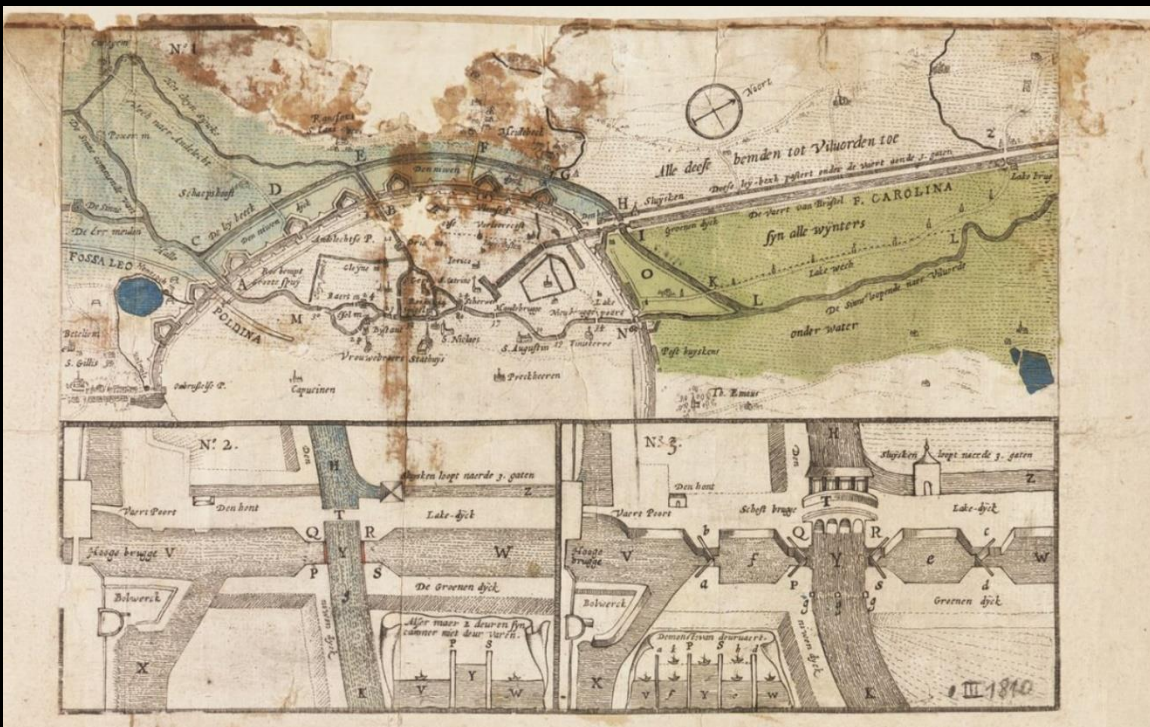
Wert

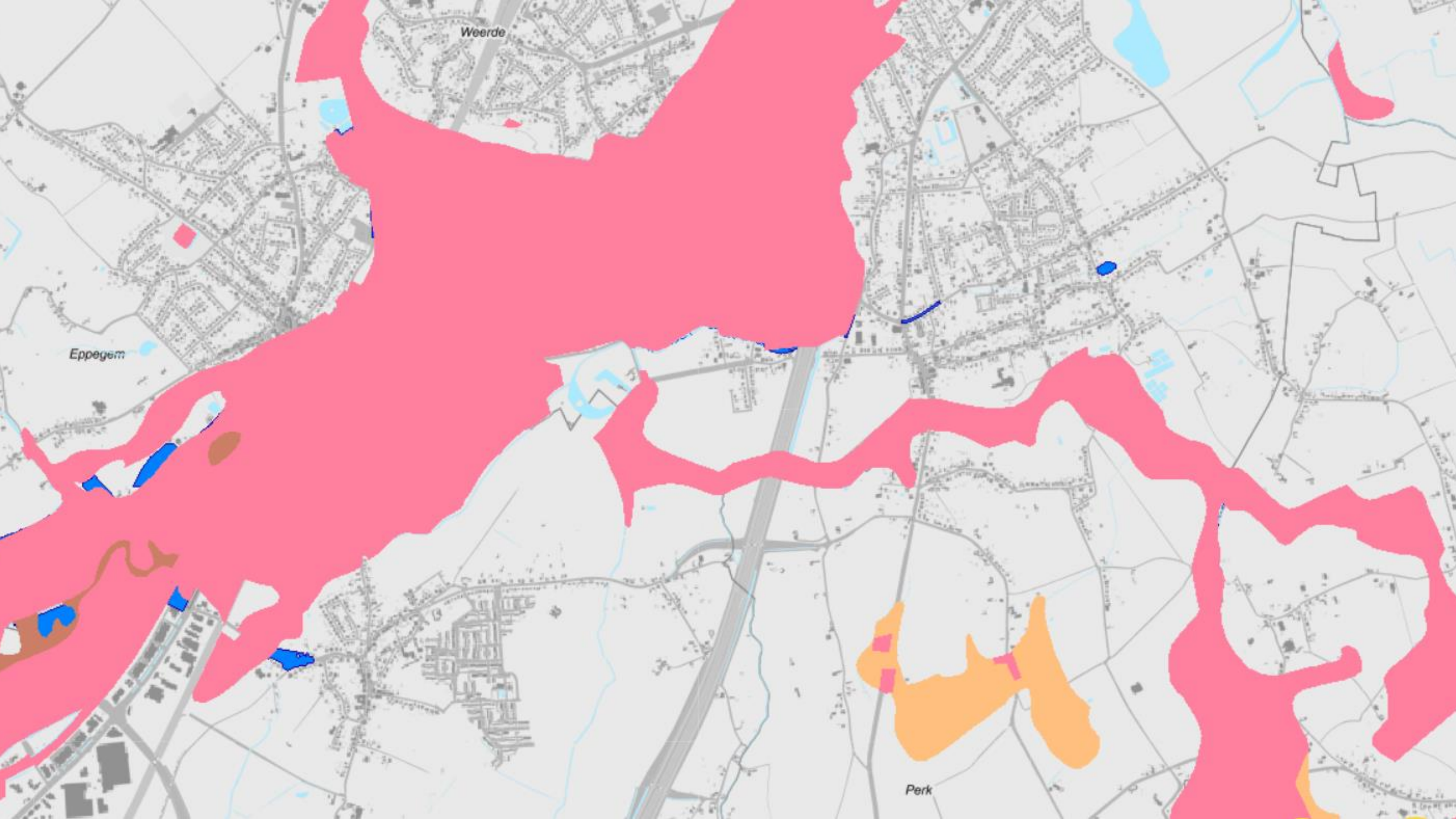
meulen Van Wert

Eppegem

Michiel van Langren, *Proposal for an extension of the Brussels navigation towards Mechelen*, 1663.
Pen and ink on paper with an engraved inset showing a system of locks and sluices outside of Brussels, 23.5 x 39.5 cm
Brussels, Royal Library







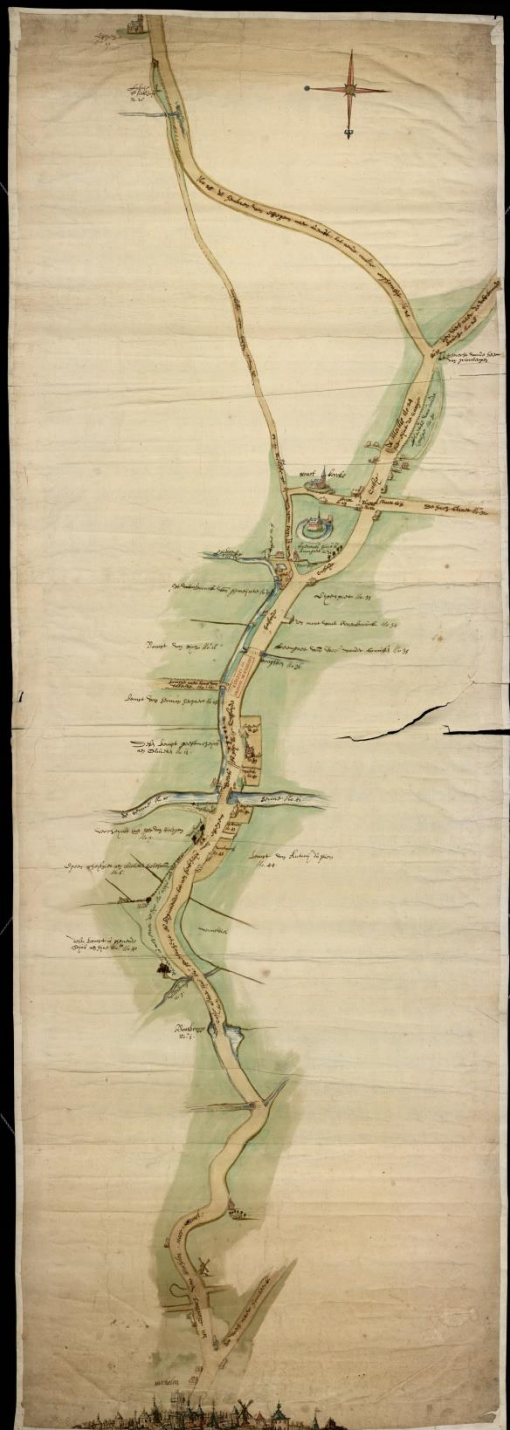




Peter Paul Rubens
Landscape with dam and sluice
1635-1640

Black chalk and body colour on
paper, 43.5 x 59 cm.

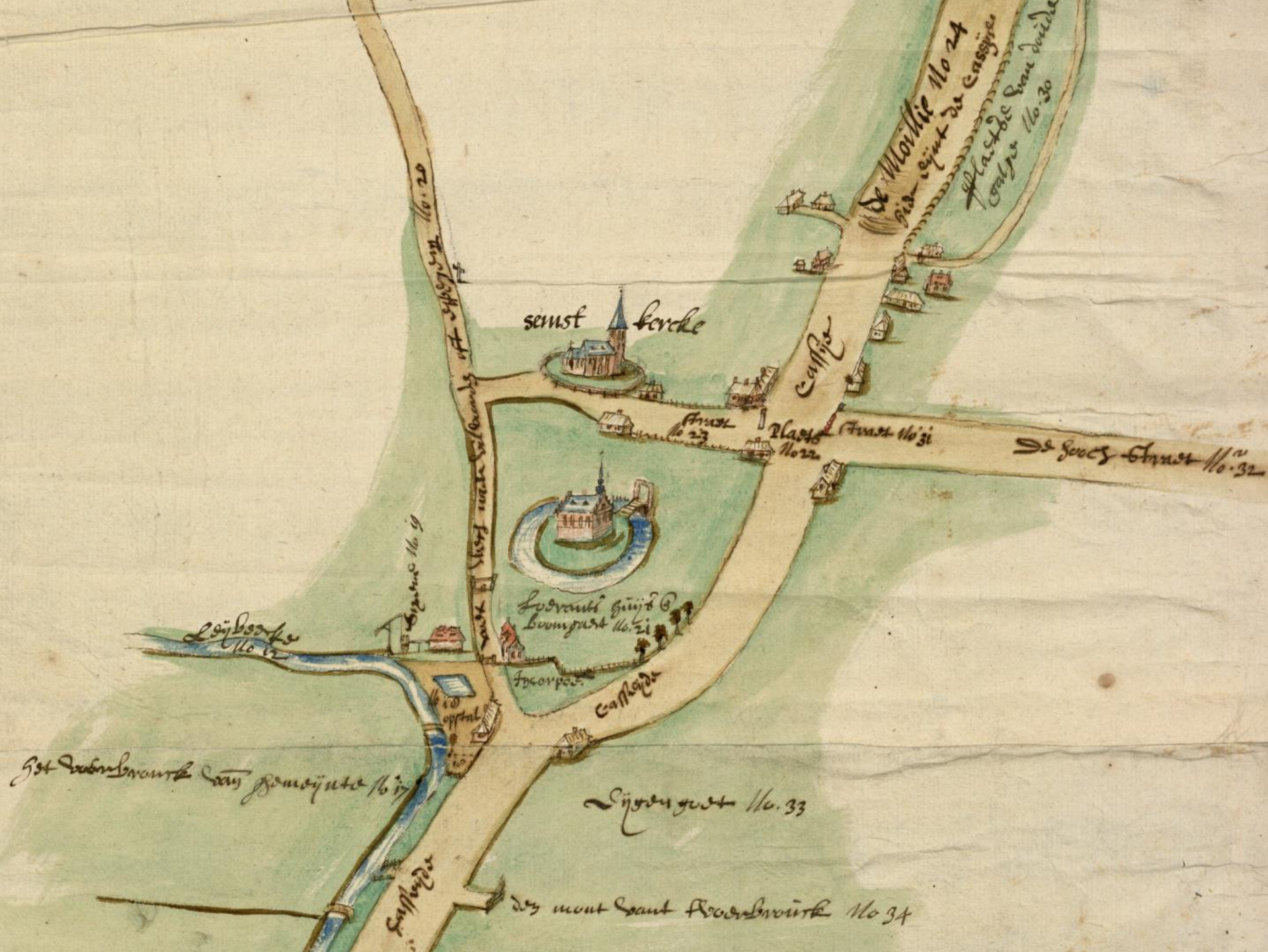
St. Petersburg, Hermitage



Anonymous
*The road from Mechelen
to Eppegem*
c. 1600

Pen and ink and
watercolour on paper
149 x 52 cm.

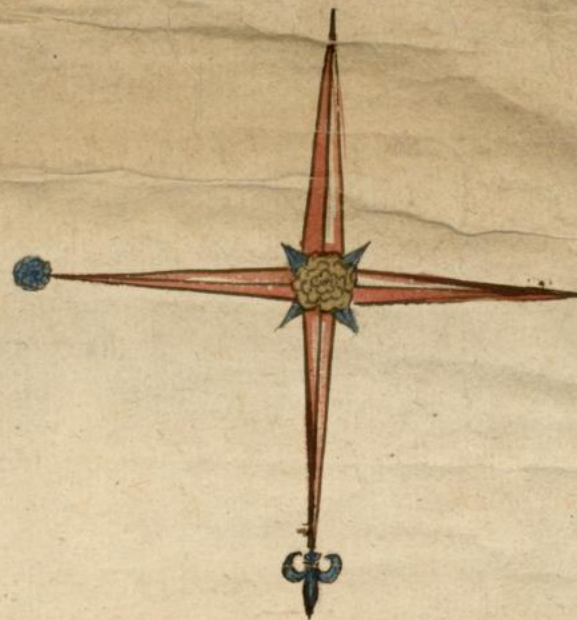
Brussels, State Archives



Spogum
No. 27

Lafrey
off Pictou
No. 26

No 25 de Pictou Bay, Spogum





Symptomatic 3. advection van
dele carte figurative doctide
et de la p. 106 et 107
Finitur van 106 en 107
Gedrukt te Leiden bij de
gedruckt by de de hant
1. 2. 3. 4. 5. 6.

1. 1. Groot Dadoes by boeke lufften het
voet van die van der ransche by
het maatschappij in Aank
2. 2. de ransche van der ransche by
de ransche van der ransche by
3. 3. de ransche van der ransche by
het groot ransche by
4. 4. het ransche by
het ransche by
5. 5. het ransche by
het ransche by
6. 6. het ransche by
het ransche by
7. 7. het ransche by
het ransche by
8. 8. het ransche by
het ransche by
9. 9. het ransche by
het ransche by
10. 10. het ransche by
het ransche by
11. 11. het ransche by
het ransche by
12. 12. het ransche by
het ransche by
13. 13. het ransche by
het ransche by
14. 14. het ransche by
het ransche by
15. 15. het ransche by
het ransche by
16. 16. het ransche by
het ransche by
17. 17. het ransche by
het ransche by
18. 18. het ransche by
het ransche by
19. 19. het ransche by
het ransche by
20. 20. het ransche by
het ransche by
21. 21. het ransche by
het ransche by

[illegible]

f. 3. *L. Canina* 4073

Wedge 11 1/2" long

5 10 15 20 25 30 35 40 45 50

10

10





N^o 23

N^o 23



N^o 23

N^o 26

N^o 25

N^o 24

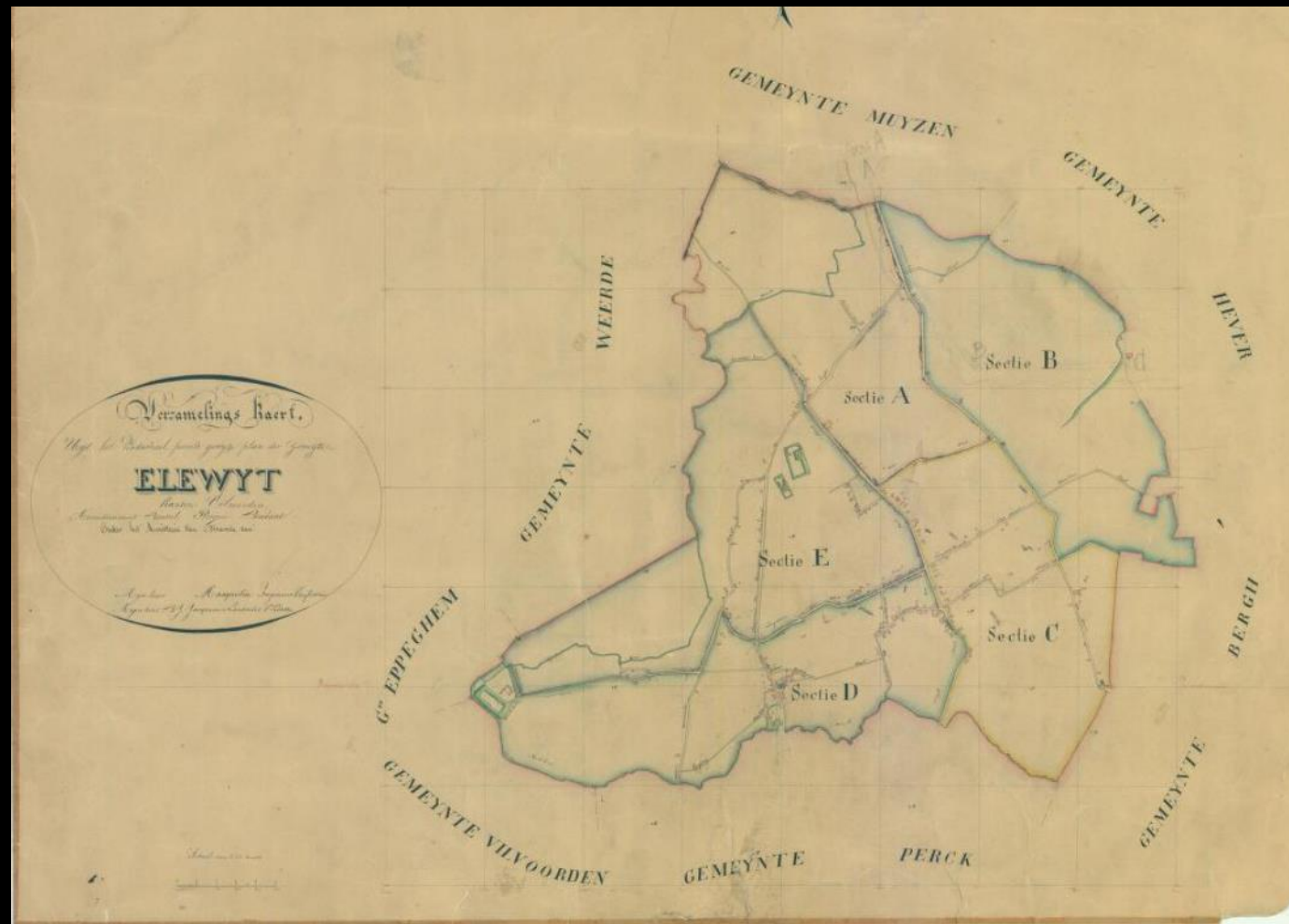




Joannes Petrebus, *Surveyor's maps of Perk (left) and Elewijt (right)*, 1686 and 1687.
Pen and ink, water colour and body colour on paper, mounted on canvas. 230 x 156 & 187 x 210 cm.
Lozer Castle





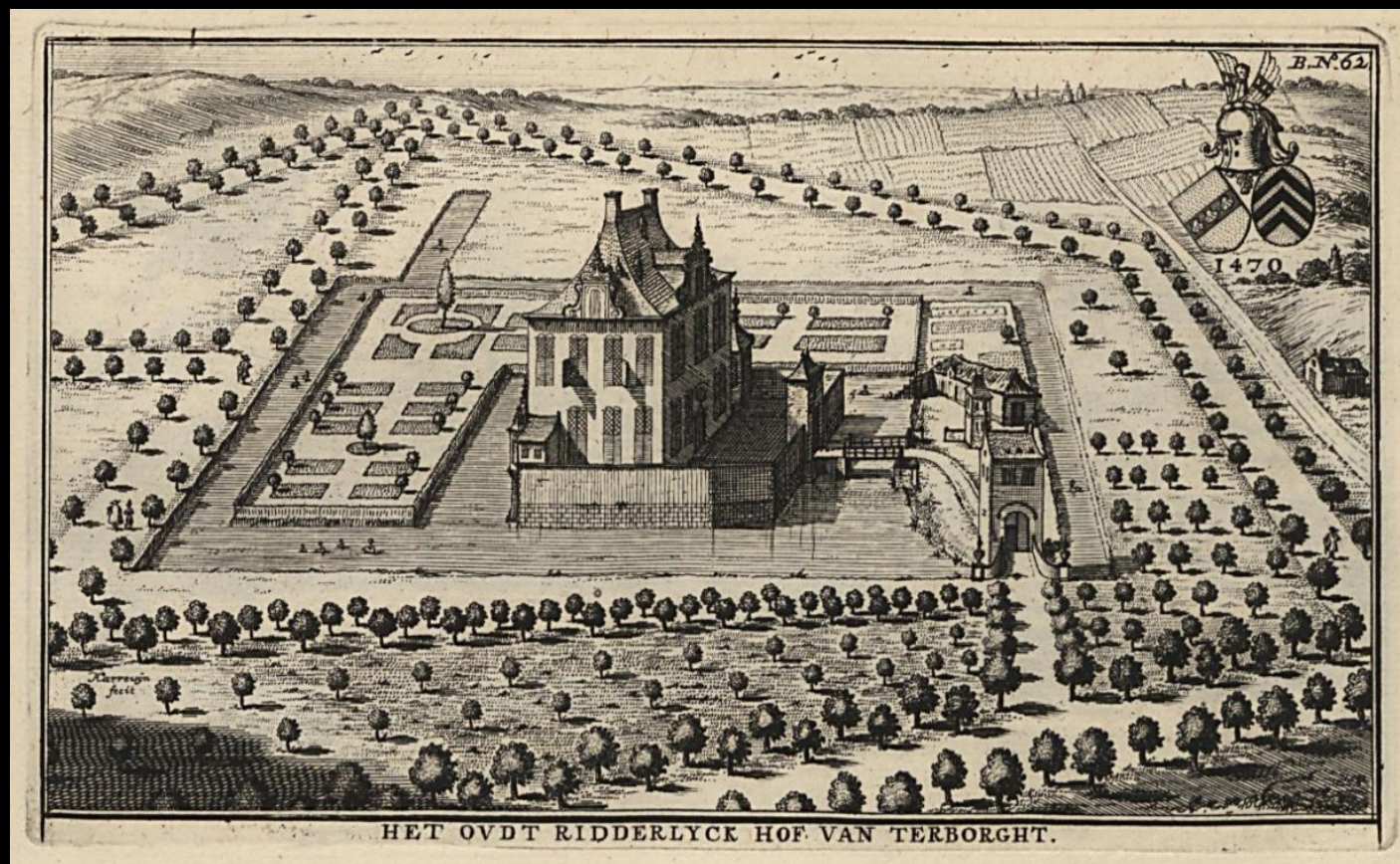




Villaret-map, 1745-1748



Jacobus Harrewijn, *Hof Terborcht*, 1690s
etching for: Jacques Le Roy, *Castella et praetoria nobilium Brabantiae ...*, 1699







M.
O.
D.
PETRUS PAULUS RUBENIUS EQUES
IOANNIS, HUIUS URBIS SENATORIS,
FILIIUS STEINI TOPARCHA.
CÆTERAS QUIBUS AD MIRACULUM
PRISCÆ HISTORIÆ PRISCO
ET ELEGANTIARUM
ECULI,



Peter Paul Rubens
*Landscape with a
wattle fence*
1635-1640

Black and red chalk on
paper, 35.3 x 51.6 cm.

London
The British Museum



Peter Paul Rubens
Landscape with an avenue of trees
1635-1640

Oil on paper mounted on panel
55,9 x 71,8 cm.

Boston
Museum of Fine Arts



Peter Paul Rubens
Landscape
 1635-1640

Oil on panel, 89.8 x 133.8 cm.

Birmingham
 The Barber Institute of Fine Arts



Peter Paul Rubens
Landscape with windmill and bird-trap
 1635-1640

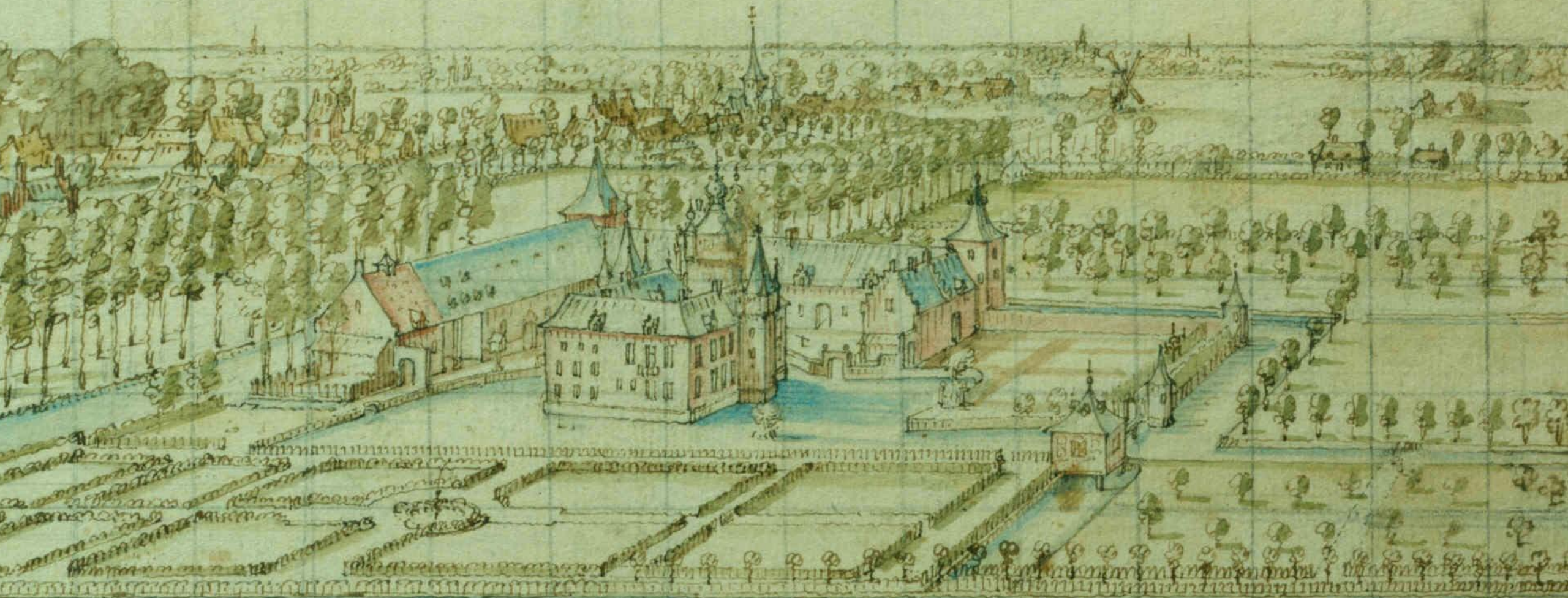
Oil on panel, 45.5 x 84.5 cm.
 Paris, Musée du Louvre

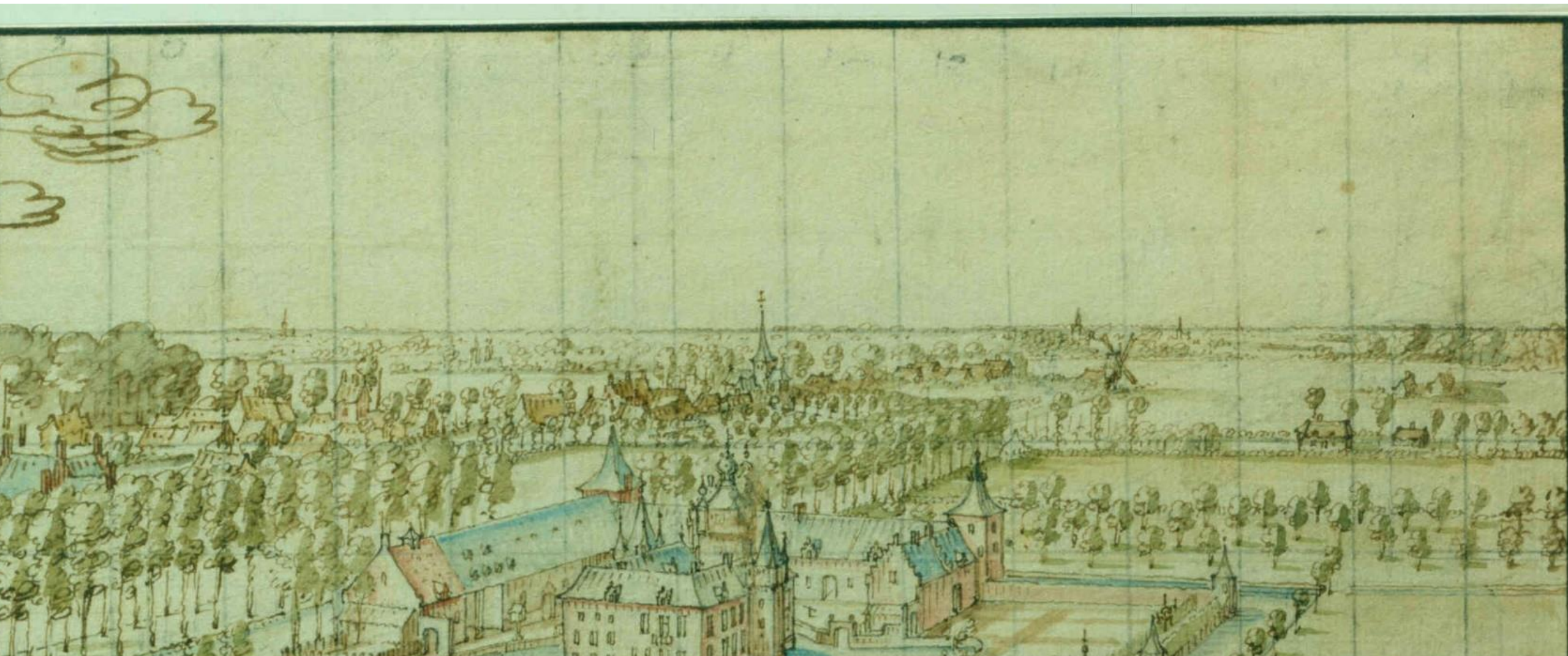






Jakob van Werden, *A view of the castle of Perk*, before 1669 (detail).
Pen and ink and watercolour on paper, 11.5 x 22.2 cm.
Brussels, Royal Museums of Fine Art of Belgium

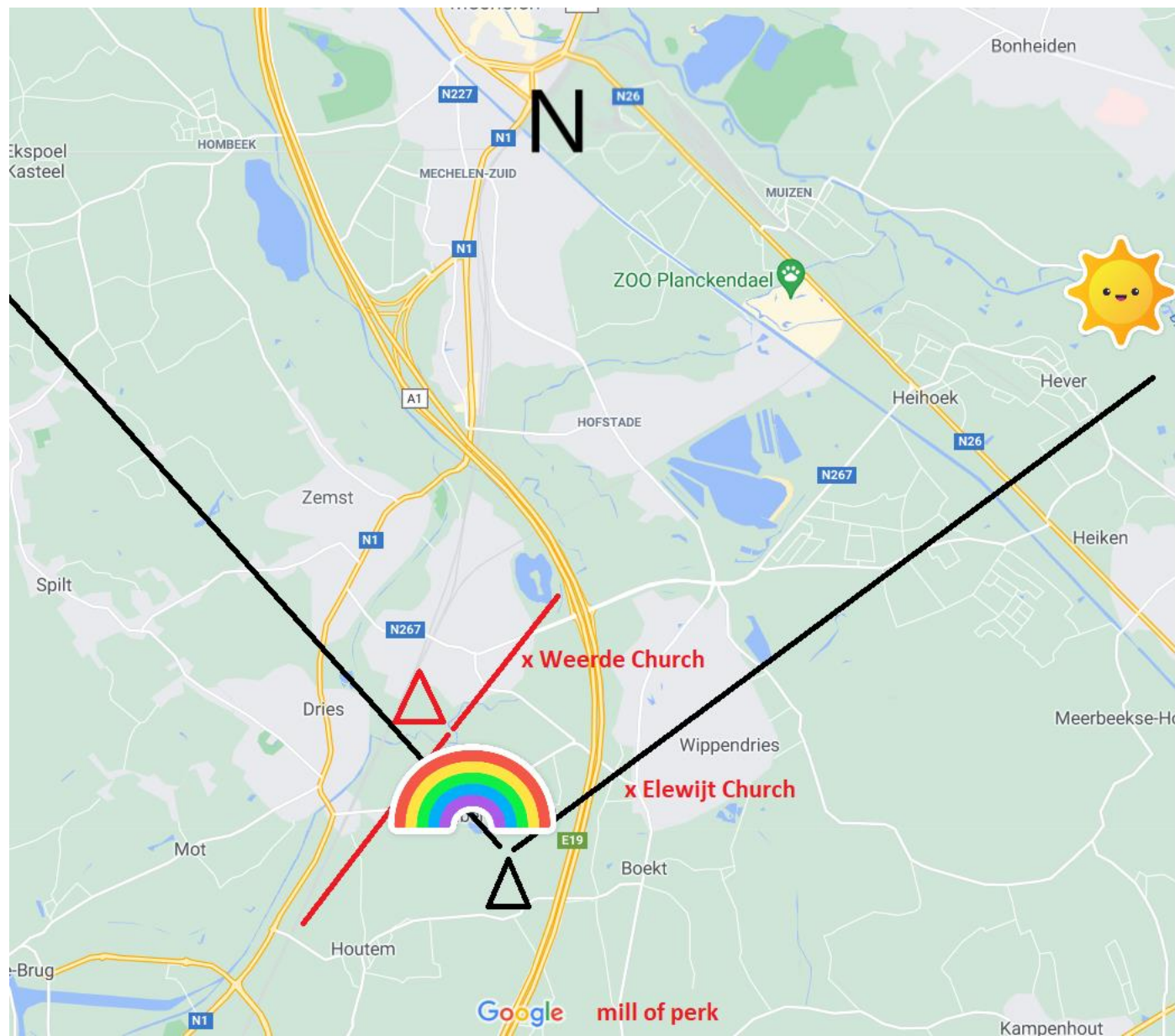












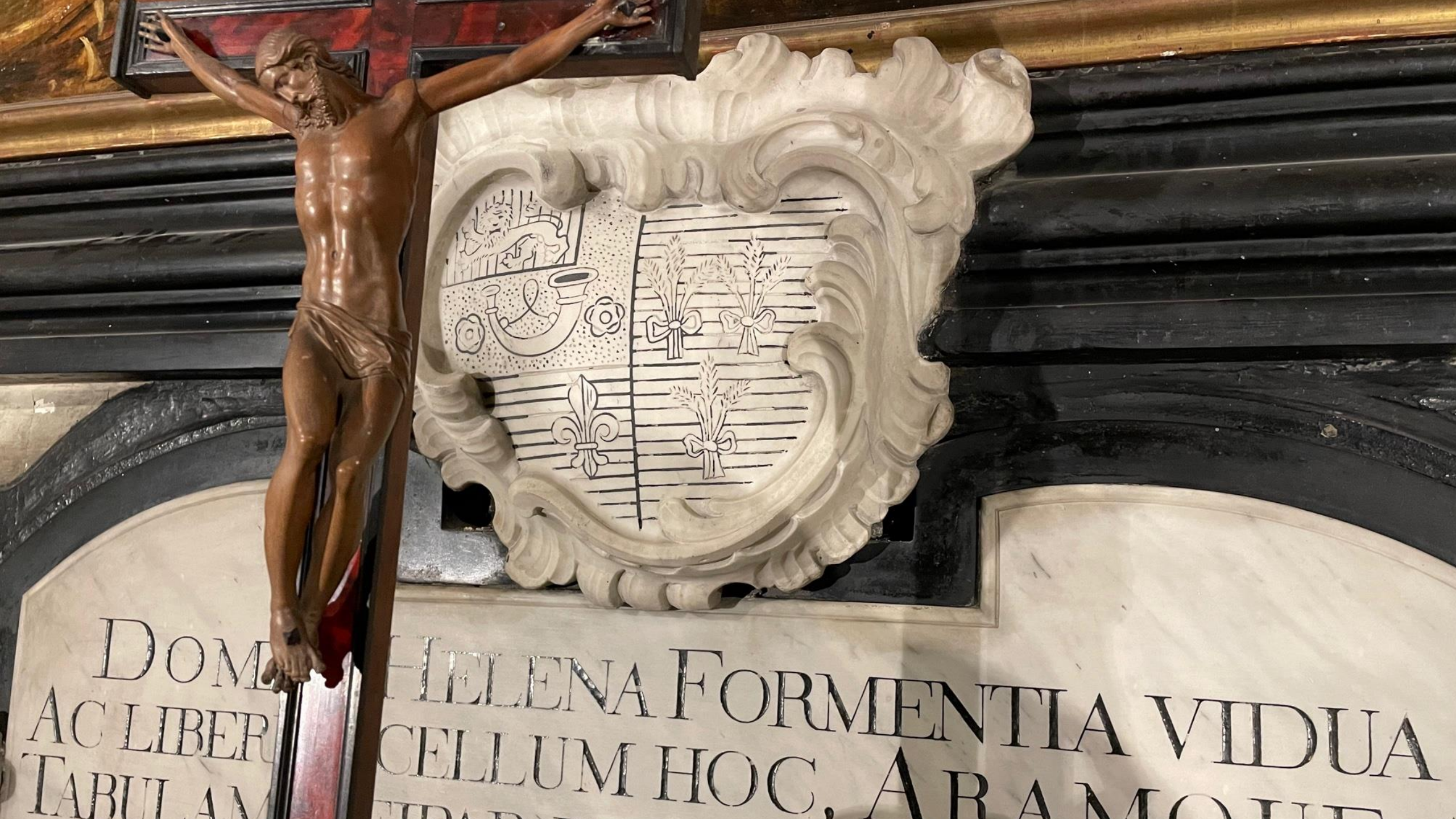






Anonymous, *Tapestry series with the story of Celadon and Astraea*, c. 1640-1650 (detail). Antwerp, Museum Mayer van den Bergh





DOMINAE HELENA FORMENTIA VIDUA
AC LIBERIS
TABULAM
CELLUM HOC, A RAMONNE

