

Brabantse Wouden



30% van de oude bossen van Vlaanderen liggen in het NP

	VLAANDEREN		BRABANTSE WOUDE (deel Vlaanderen)	
	Oppervlakte (ha)	Procentueel aandeel (%)	Oppervlakte (ha)	Procentueel aandeel (%)
Bos ontstaan voor 1775	18 746	1,4%	5 480	16,6%
Bos ontstaan tussen 1775 en 1850	13 003	1,0%	130	0,4%
Bos ontstaan tussen 1850 en ±1930	49 531	3,6%	940	2,9%
Bos ontstaan na ± 1930	61 864	4,5%	2 381	7,2%
TOTAAL	143 144	10,5%	8 931	27,1%
Vlaamse grondgebied / Projectgebied BW	1 362 000		32 955	2,4%
Percentage oud bos tov aanwezig bos	13%		64%	

De oudste
bossen

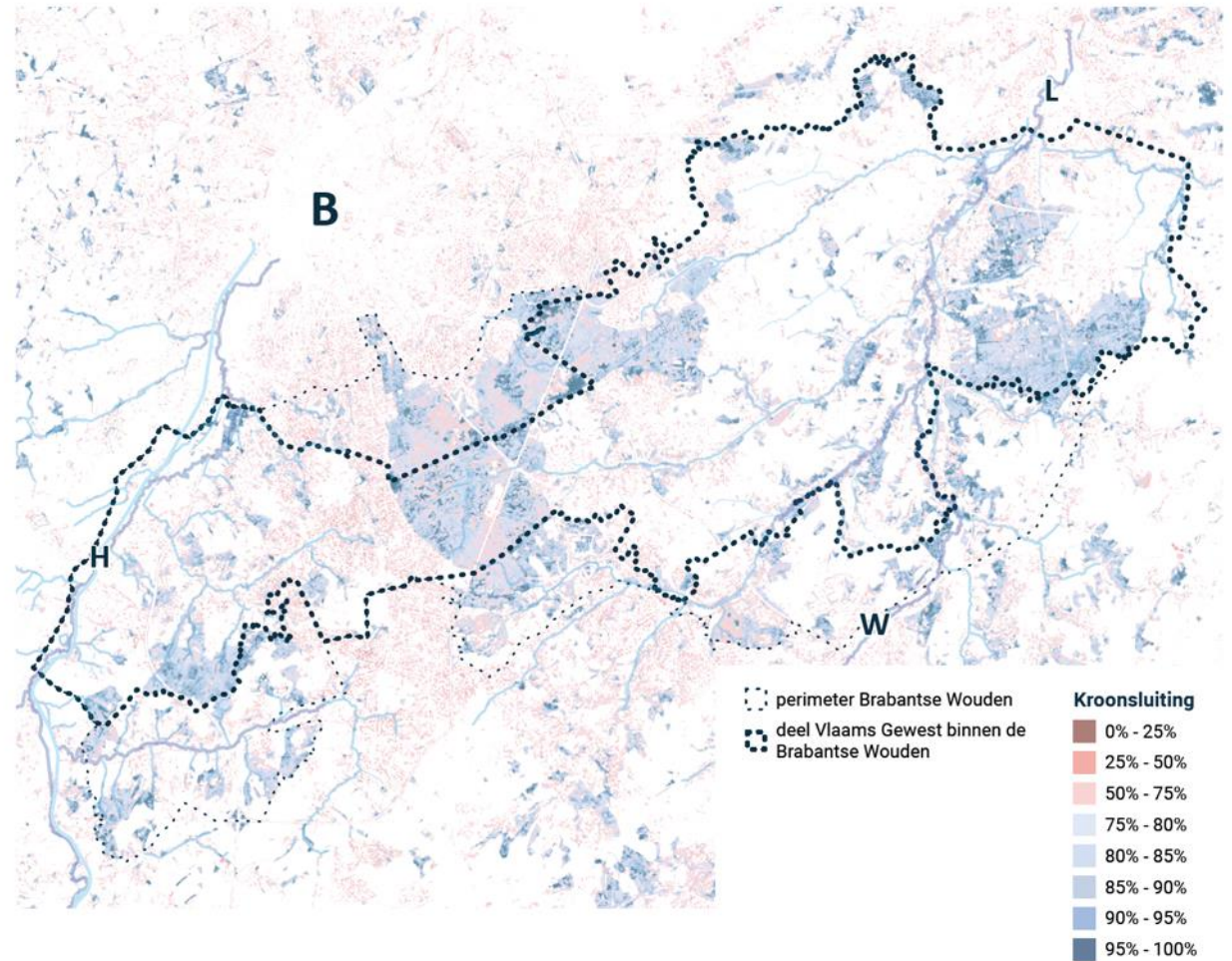


De grootste bomen & bossen



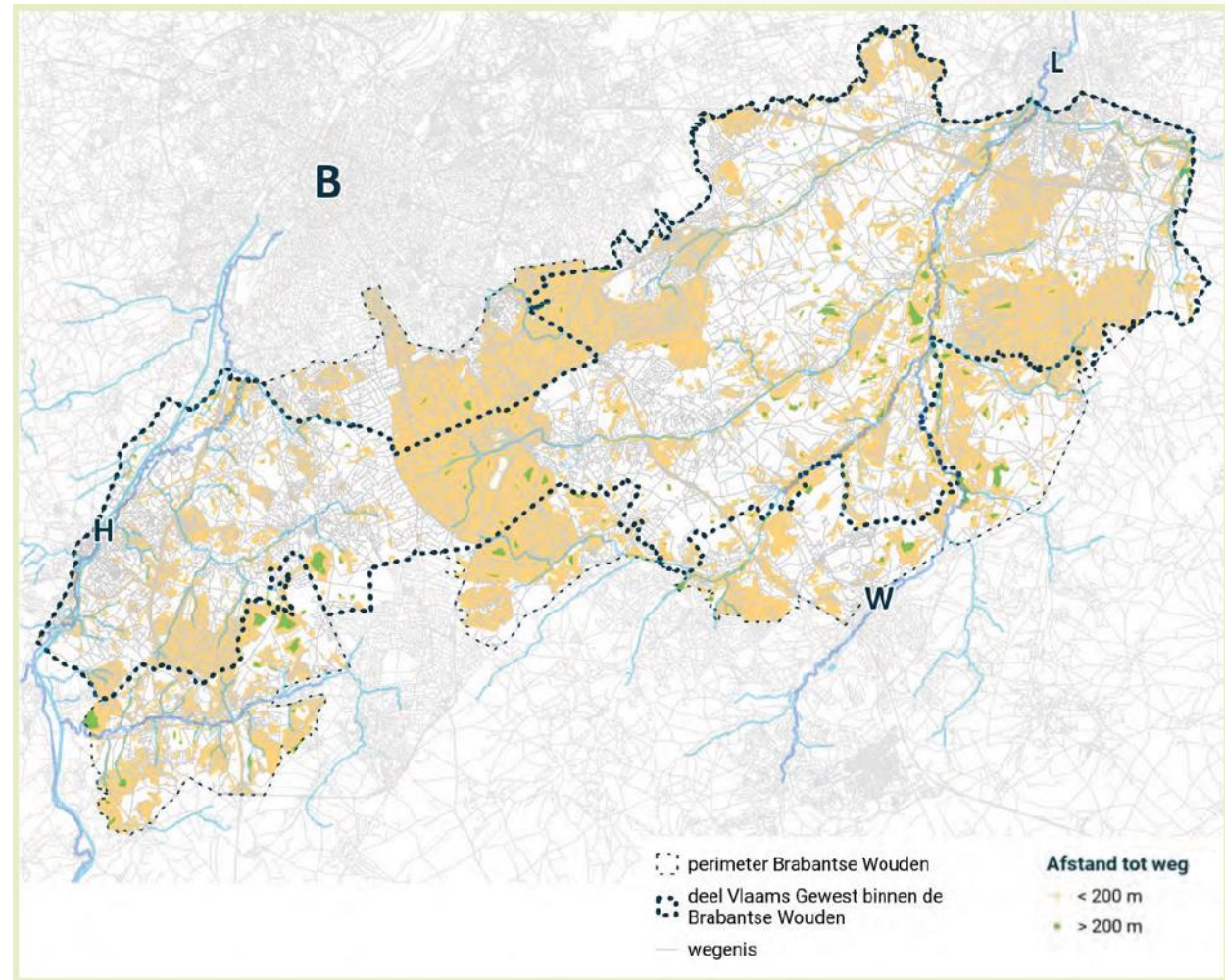
Aandacht voor het koele en vochtige bos ecosysteem

Bos in een veranderend klimaat



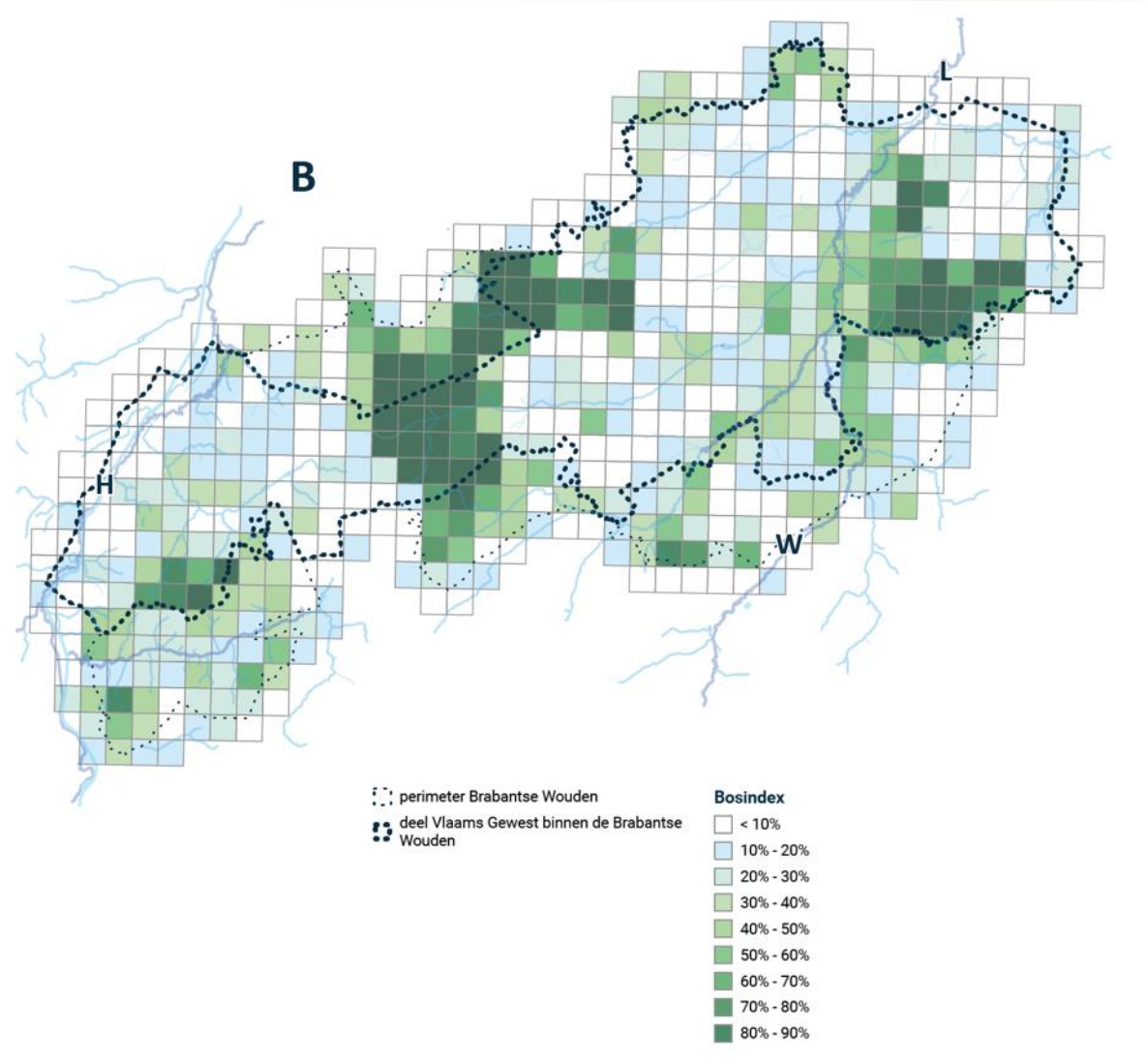
Meer rust

Bos voor de dieren (rust)

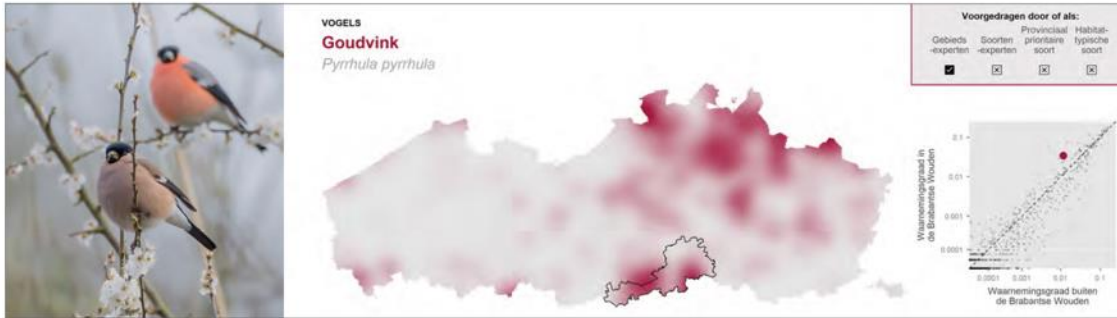


Meer verbinding

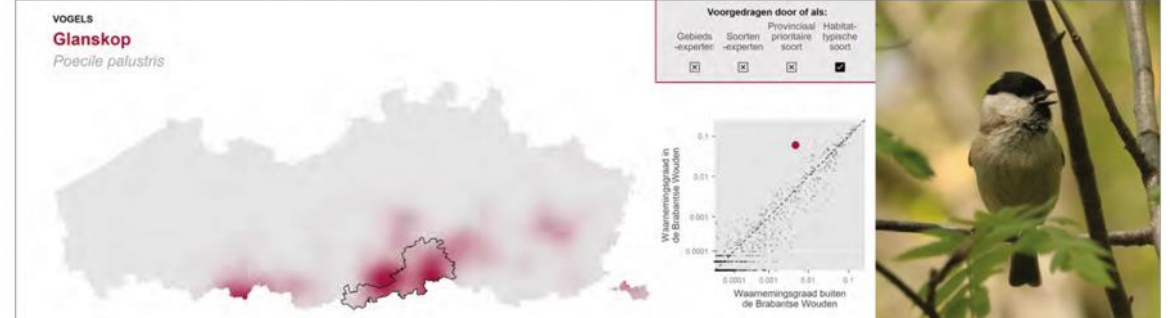
Het verbonden bos



Unieke soorten uit de Brabantse wouden



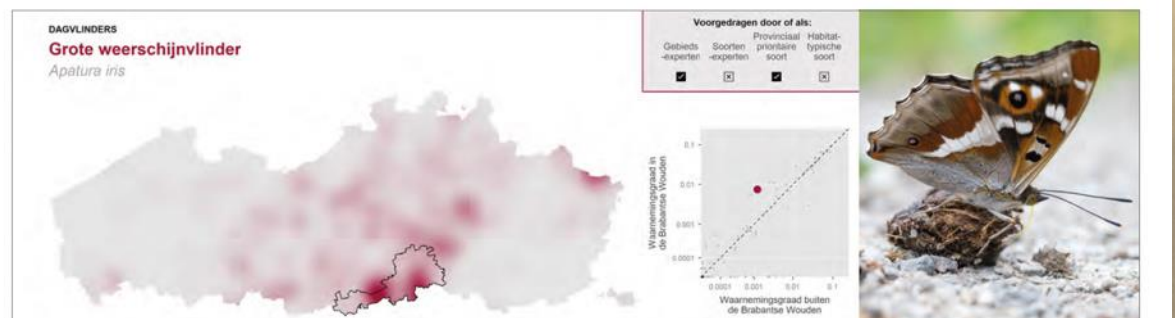
(foto G. Delahaye)



(foto K. Moreau)



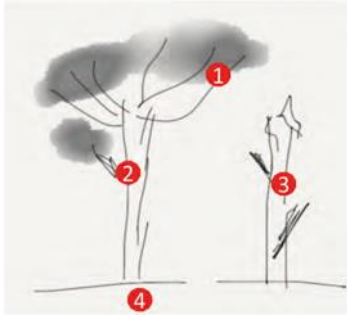
(foto R. Stoks)



(foto F. Fajgenblat)

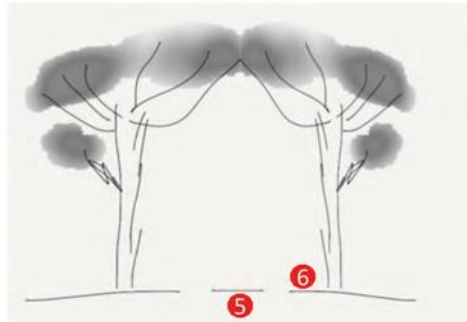
Van aircobos tot zoomvegetaties

De boom Structuur



1. Bomen kruinen & verdamping: airco
 - Bosvlinders
 - Bosvogels
 - Afgeknakte taken voor kevers & nachtvlinders
2. "Bromelia's", in oksels & boomzwammen
 - Sapzweefvliegen
 - ...
3. Dood hout, min 8%
 - Schorskevers
 - Zwammen
 - holenbroeders
4. Ook ondergronds dood hout
 - Loopkevers
 - Vliegend hert

De bomen Oppervlakte

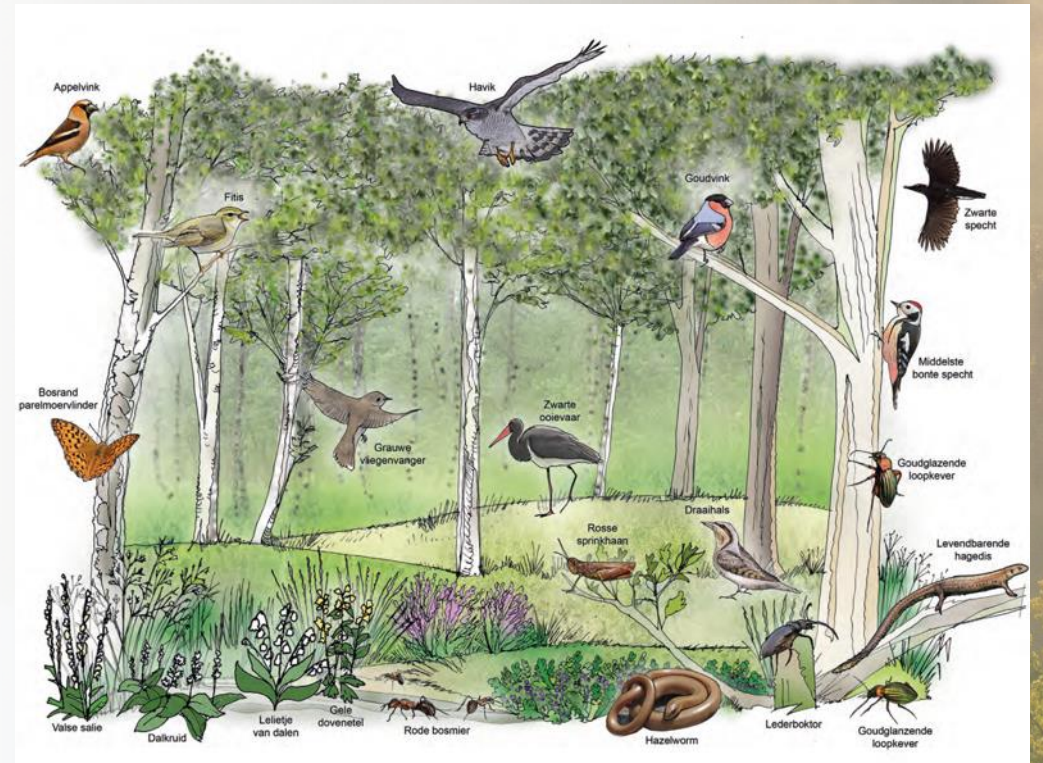


5. Bosbodem
 - Gestold landschap (Keltisch / Romeins in Meerdaalwoud, aardverschuiving Hallerbos)
 - Eeuwige bodem (pre-ijstijden, Bertembos)
 - Nuttige neerslag & CO2 fixatie
 - Weinig mobiliteit: veenontwikkeling - strooisellaag
6. Bosvegetaties

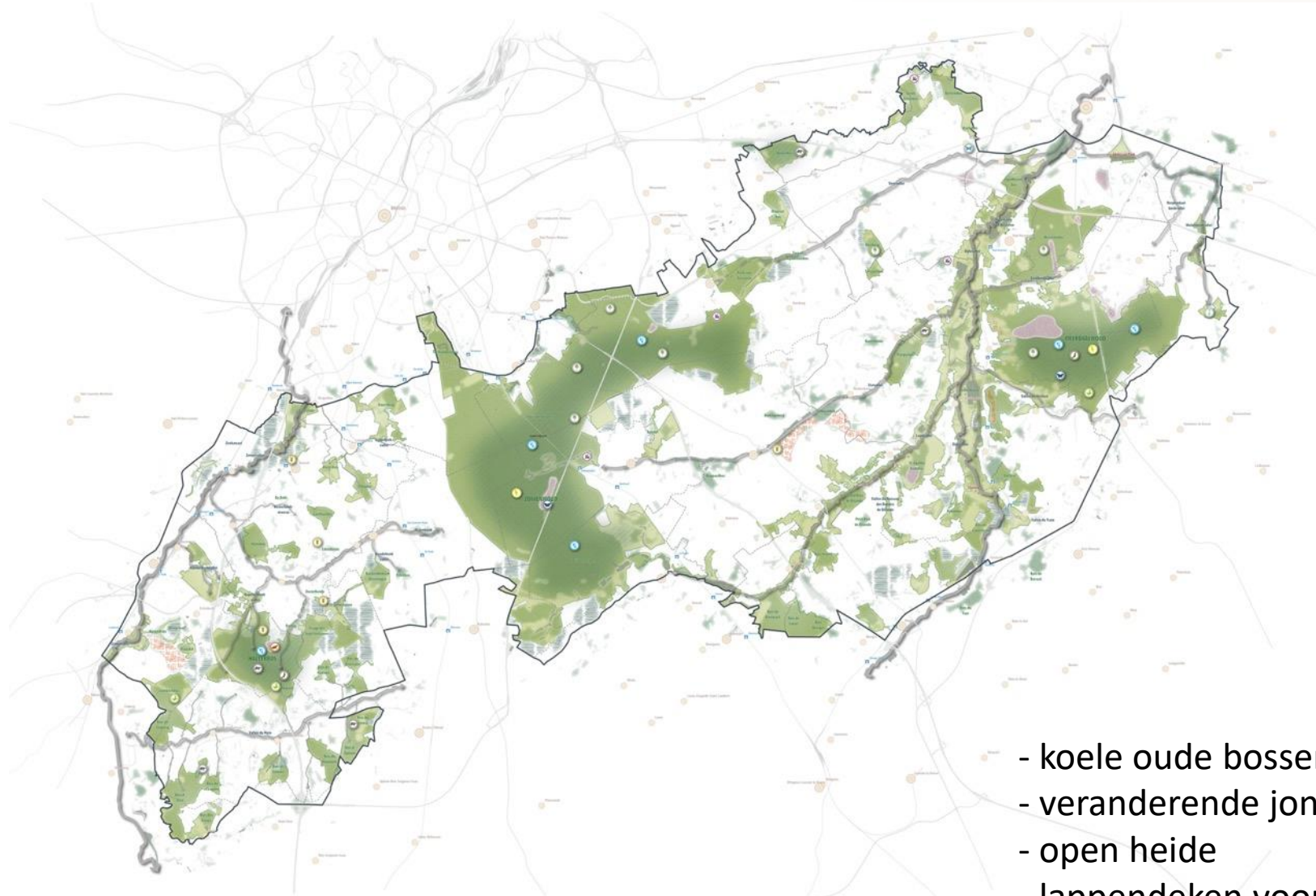
De zoom Overgangen



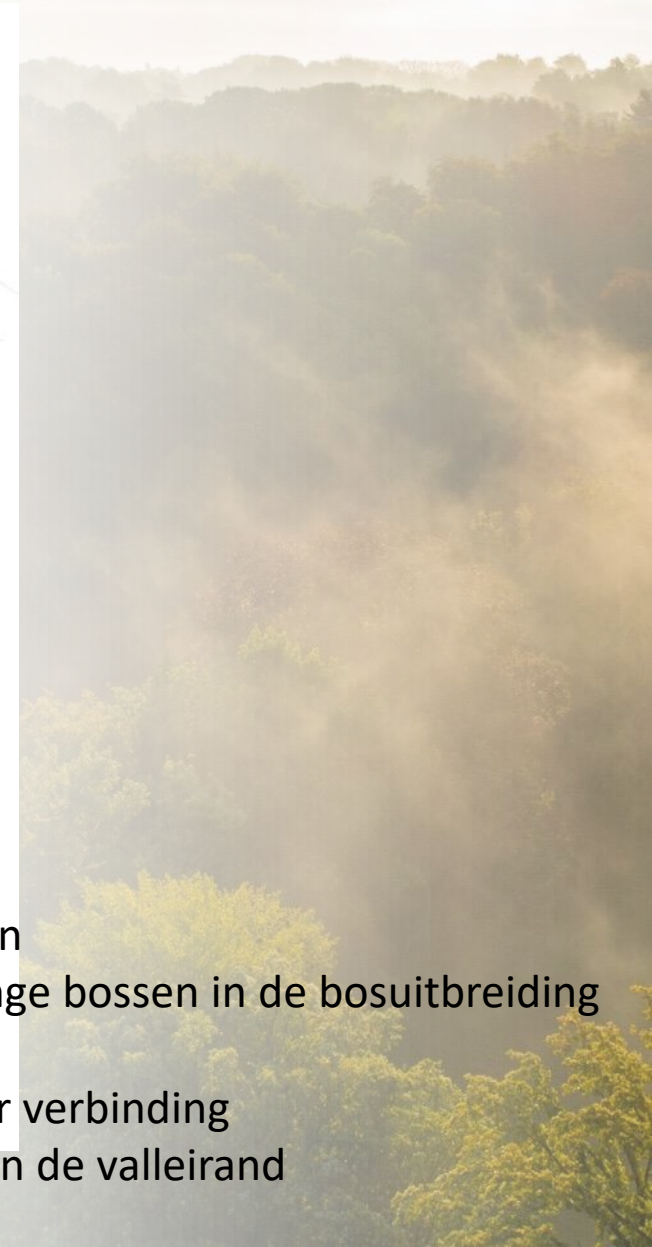
7. De zoom - overgang - jong bos
 - Mierennesten
 - Lieveheersbeestje
 - Halfopen vegetaties



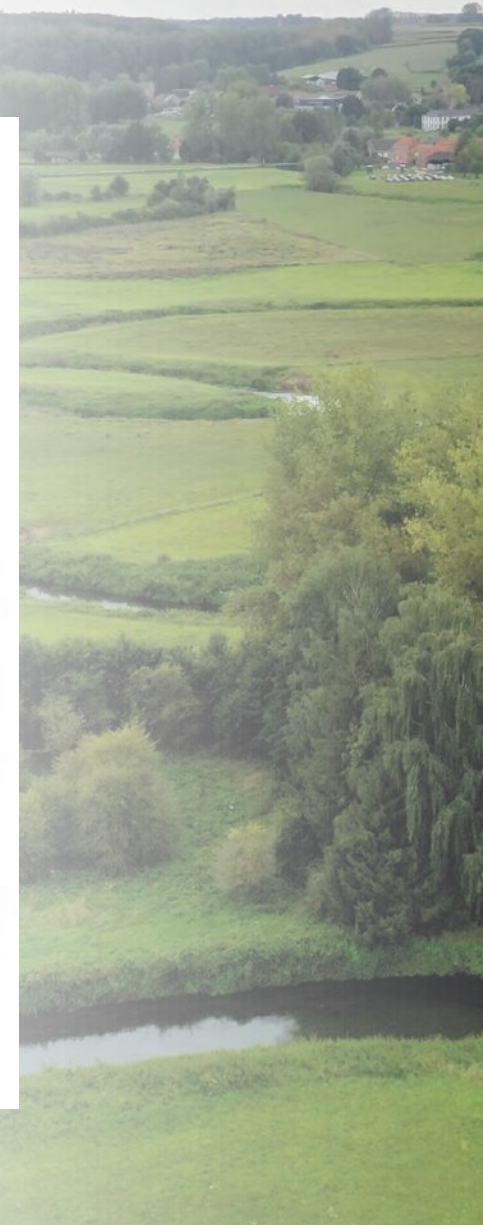
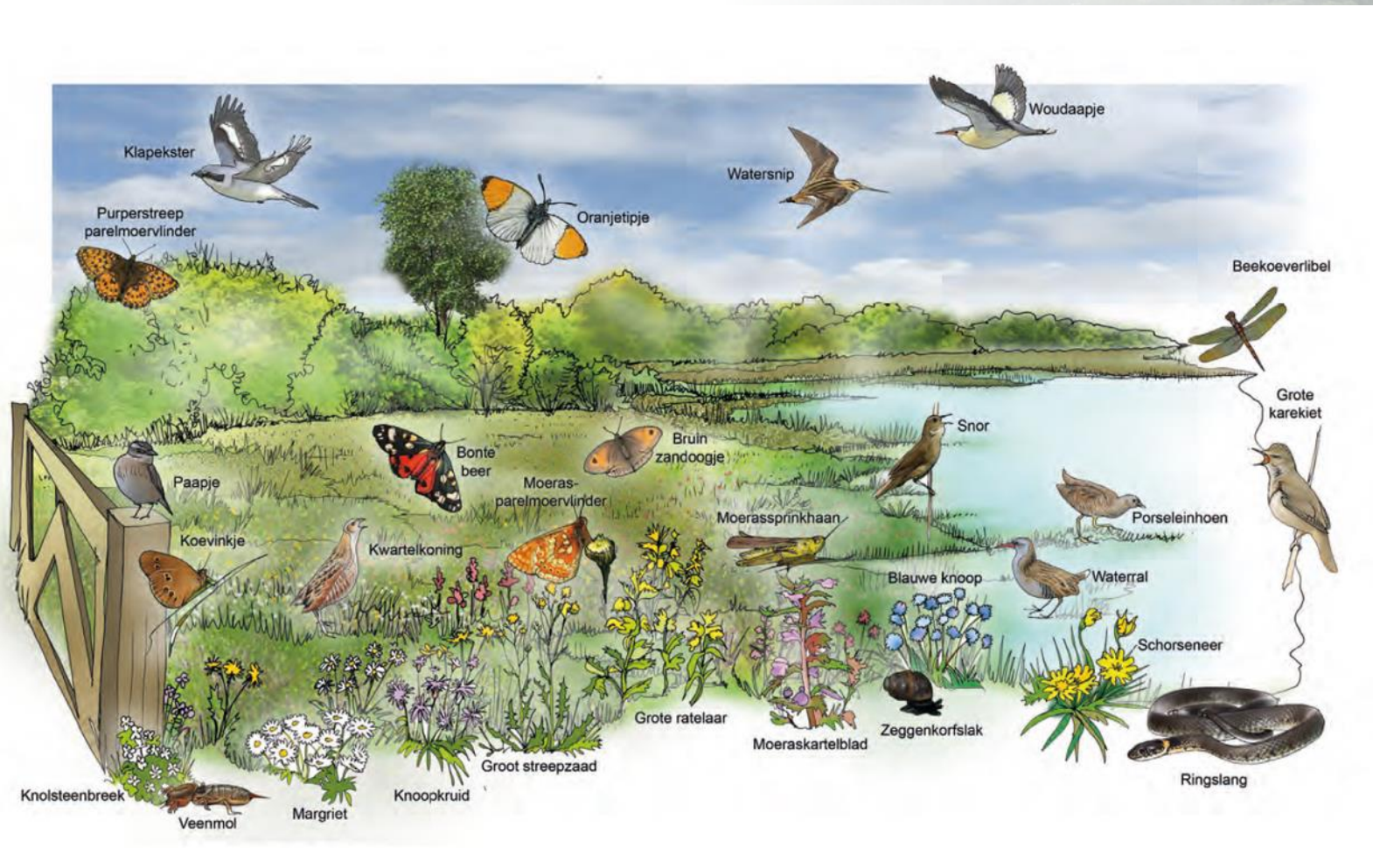
Een visie voor bossen van het woud



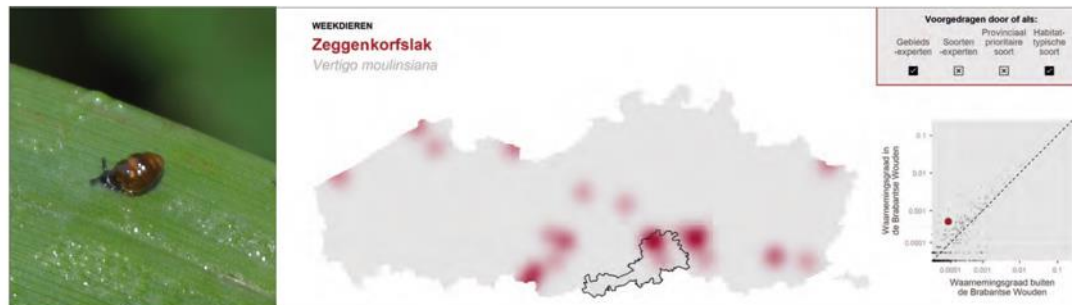
- koele oude bossen
- veranderende jonge bossen in de bosuitbreiding
- open heide
- lappendeken voor verbinding
- parklandschap aan de valleirand



Bronnen voeden, rivieren vloeien en valleien overstroomen

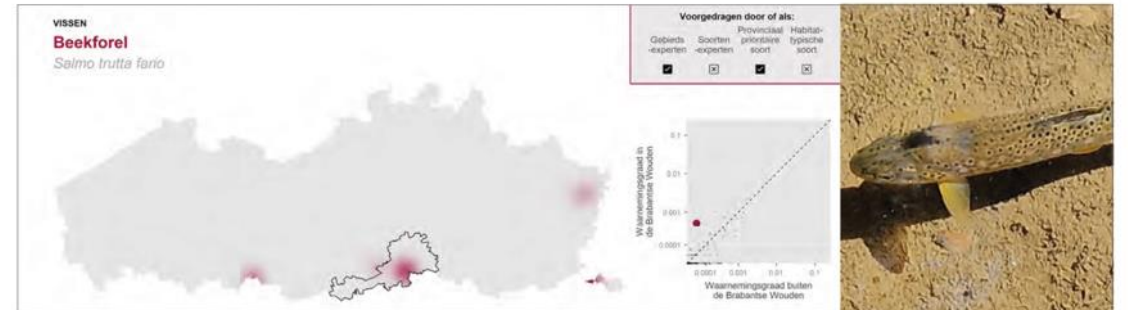


Unieke soorten uit bronnen, beken en valleien in de Brabantse wouden



(foto B. Vercoutere)

De zeggenkorfslak is een kwaliteitsindicator van natte, eerder mineralenrijke moerassen. Elk zeggemoeras waar je met laarzen in het najaar in moet, herbergt in de Brabantse Wouden een populatie.



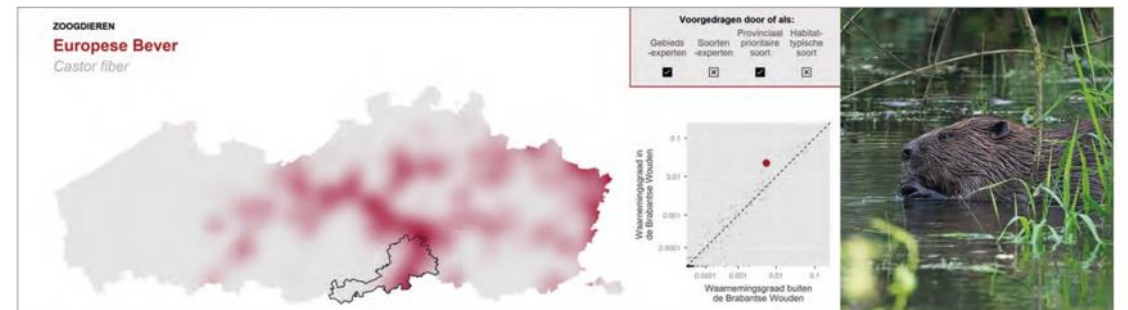
(foto Wey & Deb)

Deze kwaliteitsindicator van zeer proper water kan nog teruggevonden worden in tal van waterlopen, niet in het minst net over de taalgrens.



(foto D. Maes)

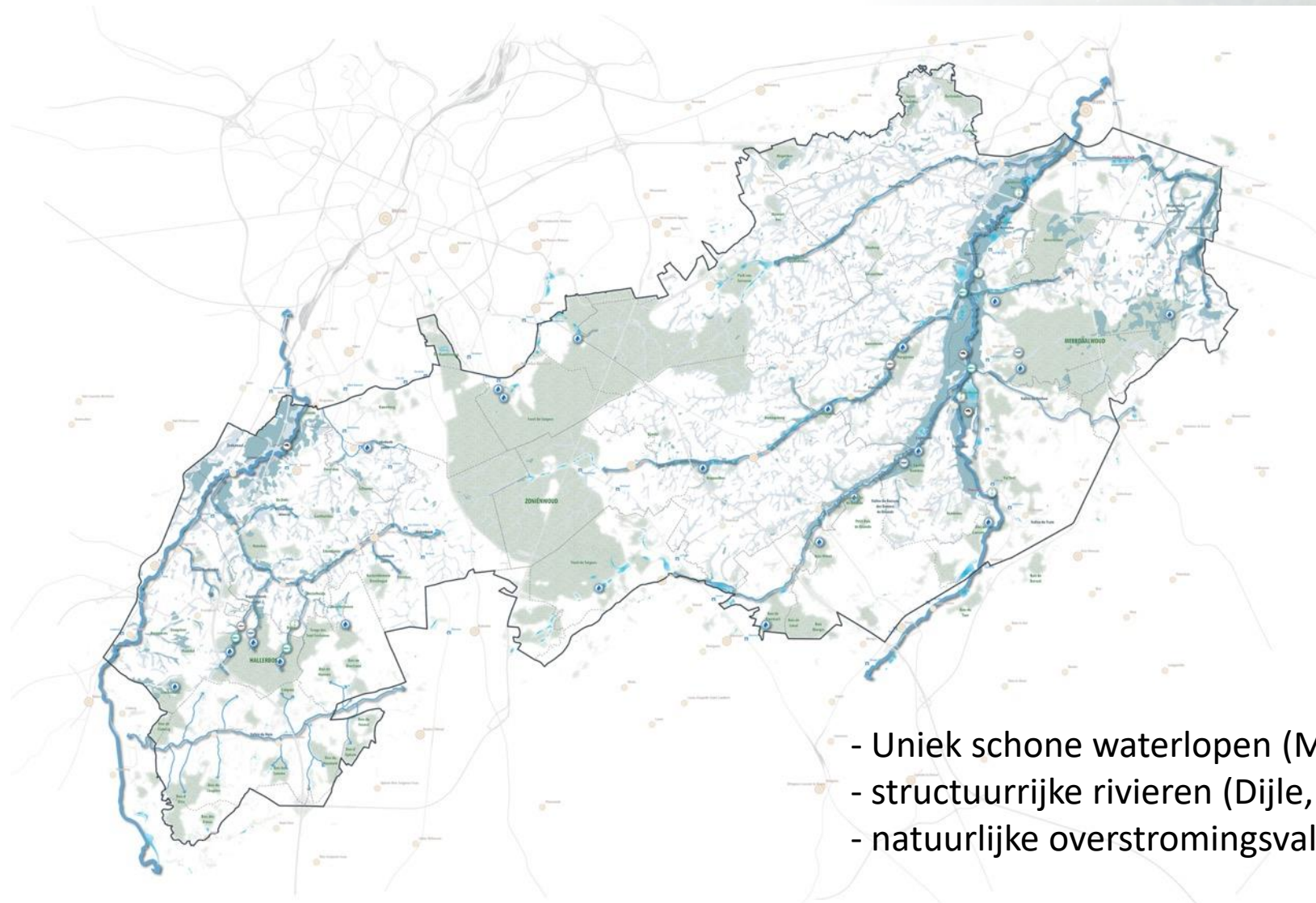
Deze zweefvlieg, met als waardplant daslook, komt frequent voor in de Brabantse Wouden. Erg kenmerkend voor bronbossen.



(foto J. Puttemans)

De Europese bever is algemeen aanwezig in de Dijle en haar zijlopen. Het is een natuurlijke vernatter en landschapsbouwer.

Een visie voor waterlopen in het woud

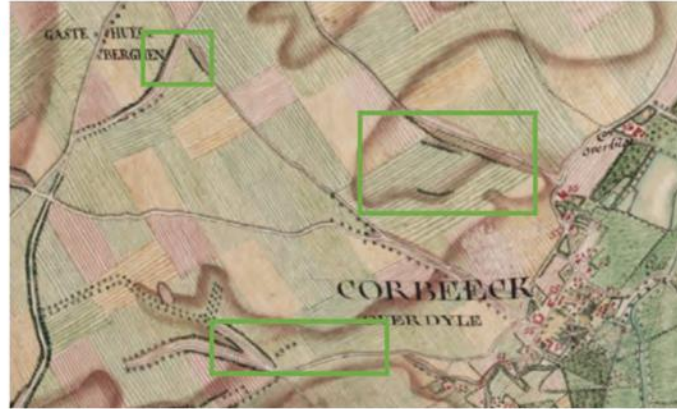


- Uniek schone waterlopen (Molenbeek/Hallerbos, Ijse, ...)
- structuurrijke rivieren (Dijle, Laan, Zenne)
- natuurlijke overstroomingsvallei

Met schoon drinkwater voor iedereen en (water)veiligheid voor Leuven & Brussel

Ook holle wegen zijn 'Oude bossen'

Ferrariskaart
(1777)



Vandermaelen
(1846-1854)

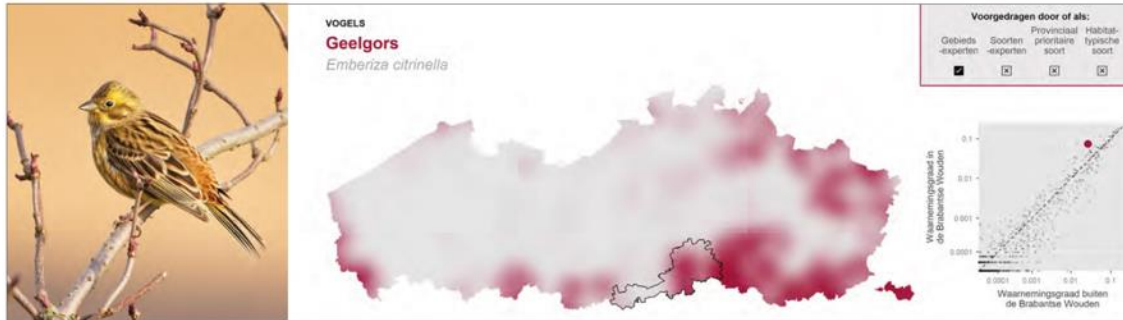


DTM Flanders &
BWK, 2020)

Graften anno
2020, deelgebied
Korbeek-Dijle,
Ruwaalvallei

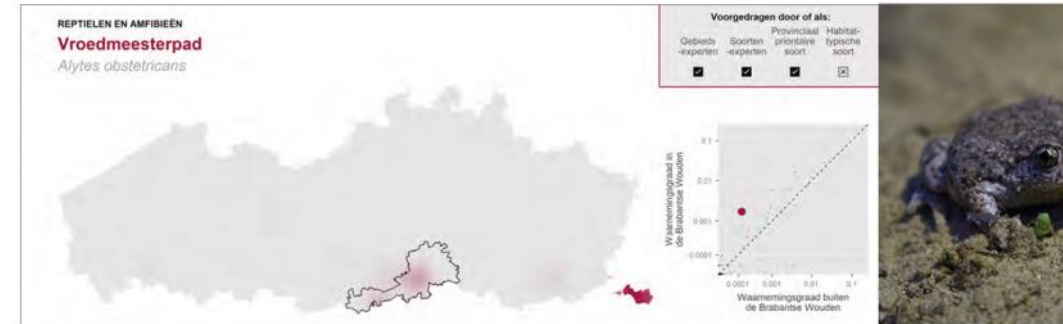


Unieke soorten in en rond de landbouwlandschappen in de Brabantse wouden



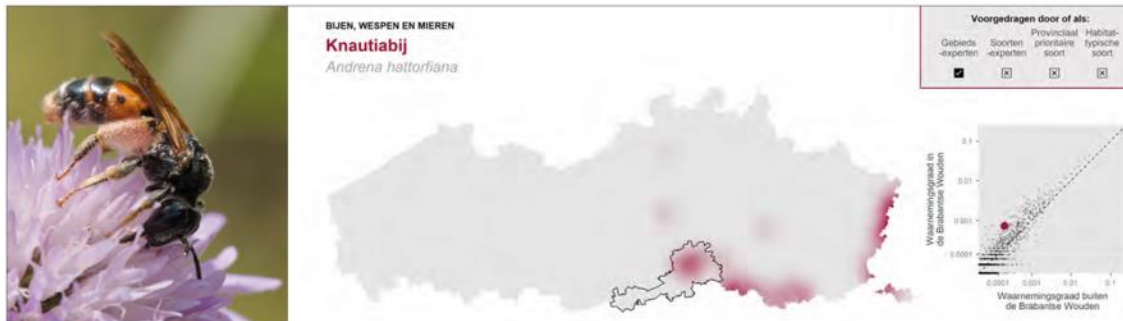
(foto J. Puttemans)

Deze relatief algemene soort van gesloten landbouwlandschappen komt algemeen voor in Brabantse Wouden. Het is een soort die het moet hebben van een afwisseling van akkers, graslanden doorsneden met een netwerk van holle wegen en grafen.



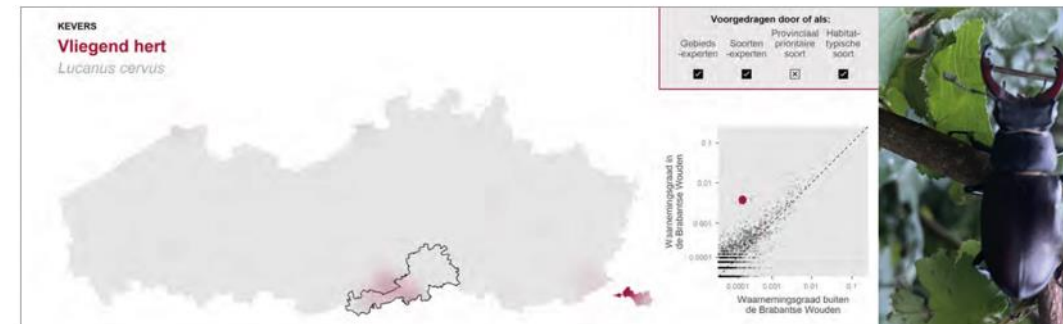
(foto

Deze pad hoor je 'fluiten' nabij poelen in het landbouwlandschap, maar ook in en aan de rand van de bossen.



(foto E. Malfait)

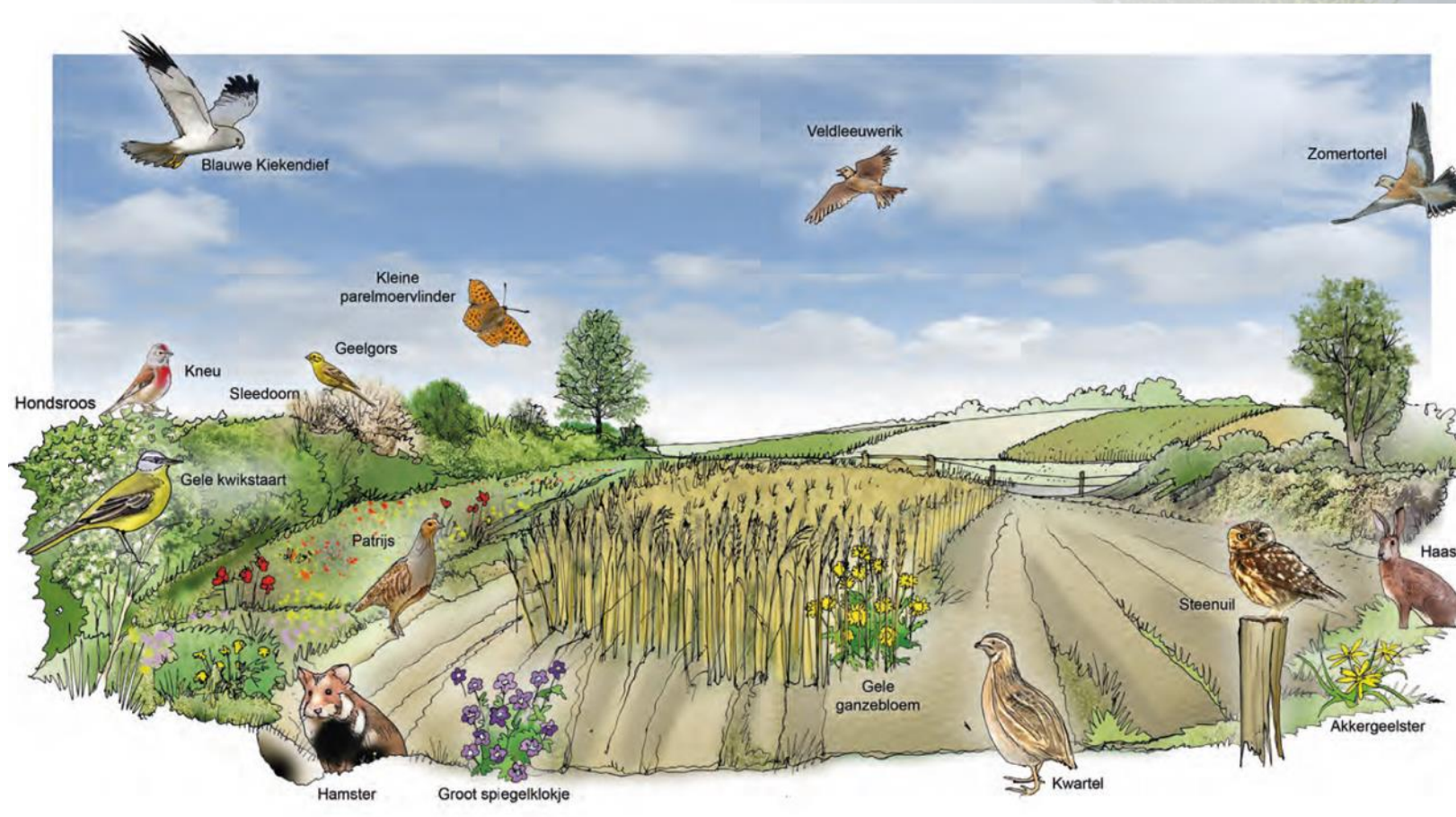
Deze bij met de knautia of beemd kroon als waardplant, is een kenmerkende soort van de mooie droge wegebermen en soms perceelranden in het landbouwlandschap.



(foto

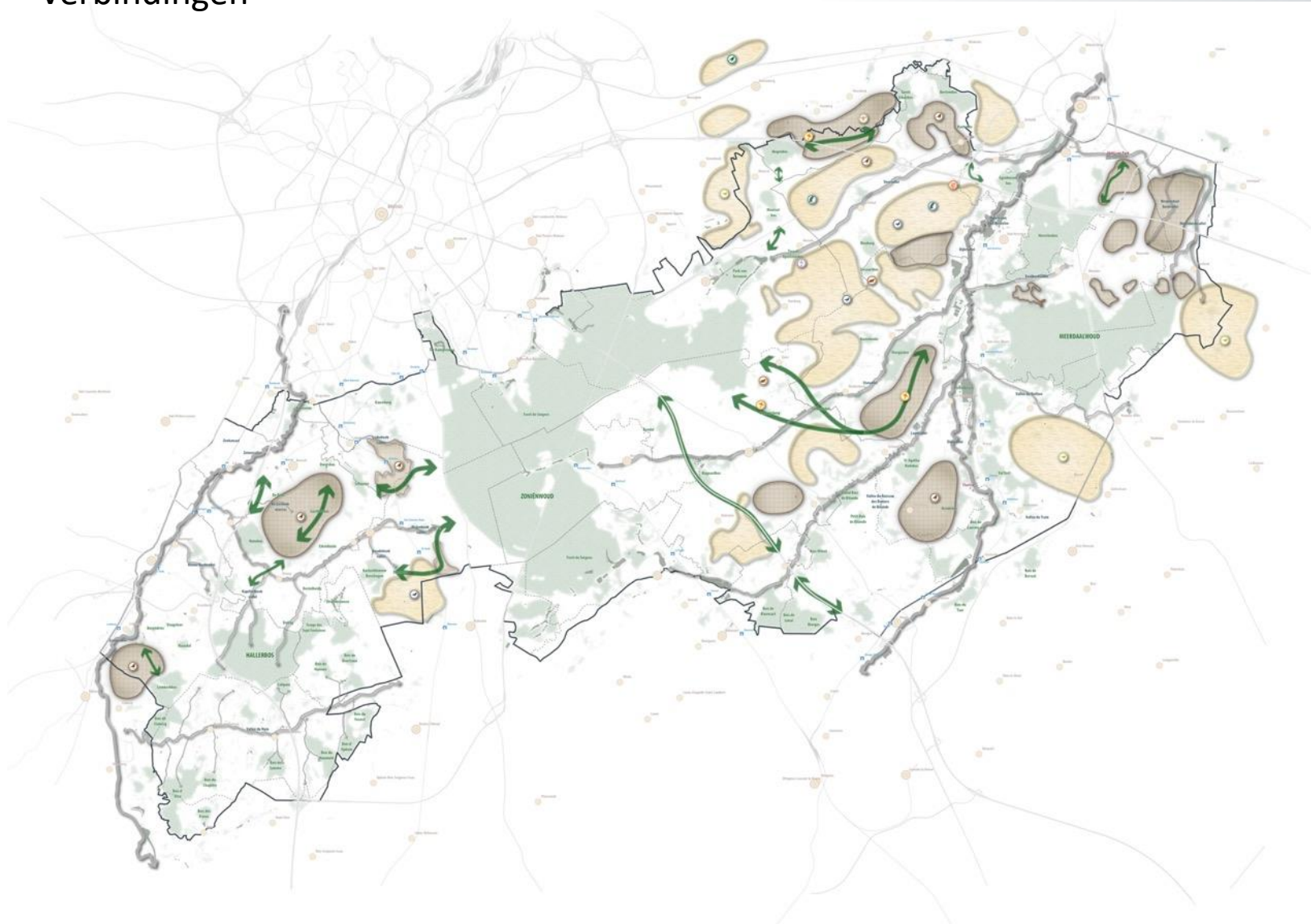
Deze iconische soort komt verspreid doorheen de Brabantse Wouden voor. Deze ogenschijnlijke oude bossoort, is er vooral aanwezig in holle wegen en laanbomen. Samen met de Voerstreek de enige streek waar de soort in Vlaanderen voorkomt.

Landbouwlandschappen, een lappendeken aan lijnen, ook met natuur



Open & gesloten landbouwlandschappen

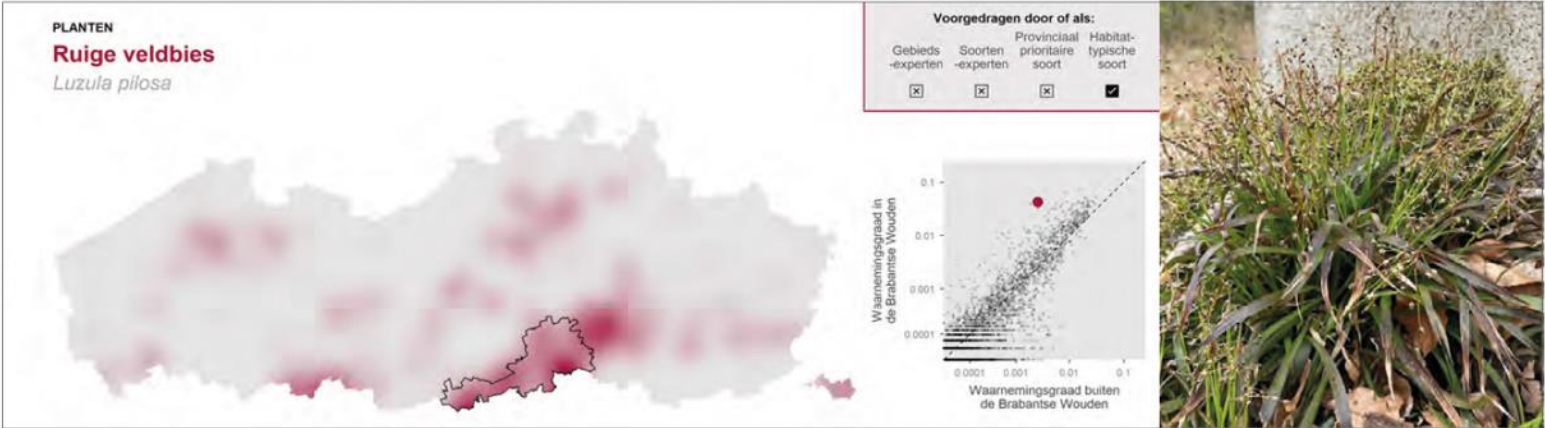
Verbindingen



Ook tuinen en steden hebben unieke soorten uit de Brabantse wouden

PLANTEN
Ruige veldbies
Luzula pilosa

Voorgedragen door of als:
Gebieds-experten Soorten-experten Provinciaal prioritaire soort Habitattypische soort



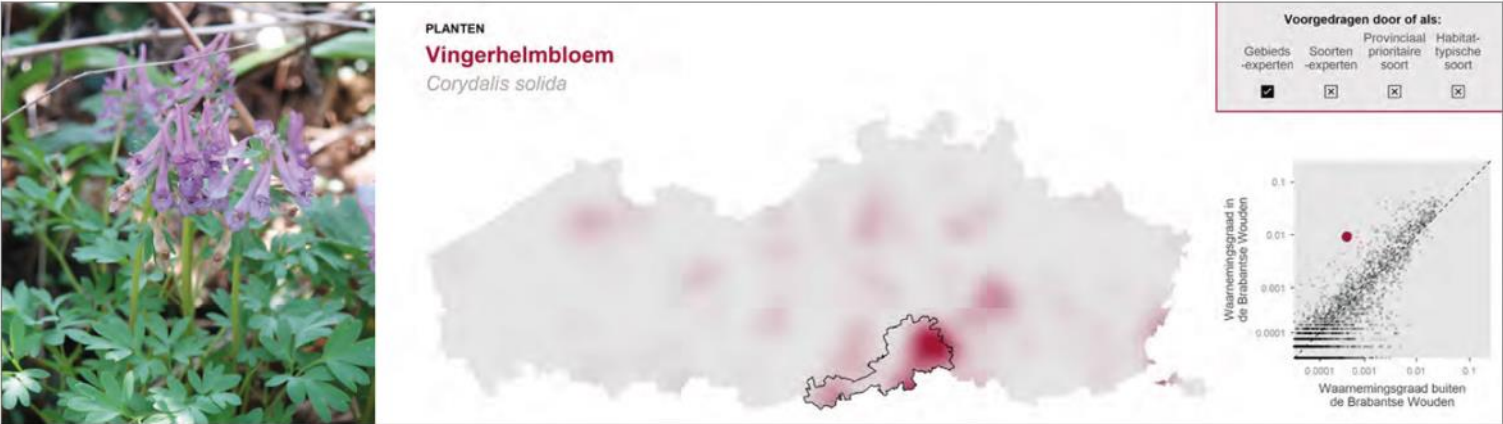
Waarnemingsgraad in de Brabantse Wouden

Waarnemingsgraad buiten de Brabantse Wouden

(foto F. Fluyt)

PLANTEN
Vingerhelmbloem
Corydalis solida

Voorgedragen door of als:
Gebieds-experten Soorten-experten Provinciaal prioritaire soort Habitattypische soort



Waarnemingsgraad in de Brabantse Wouden

Waarnemingsgraad buiten de Brabantse Wouden

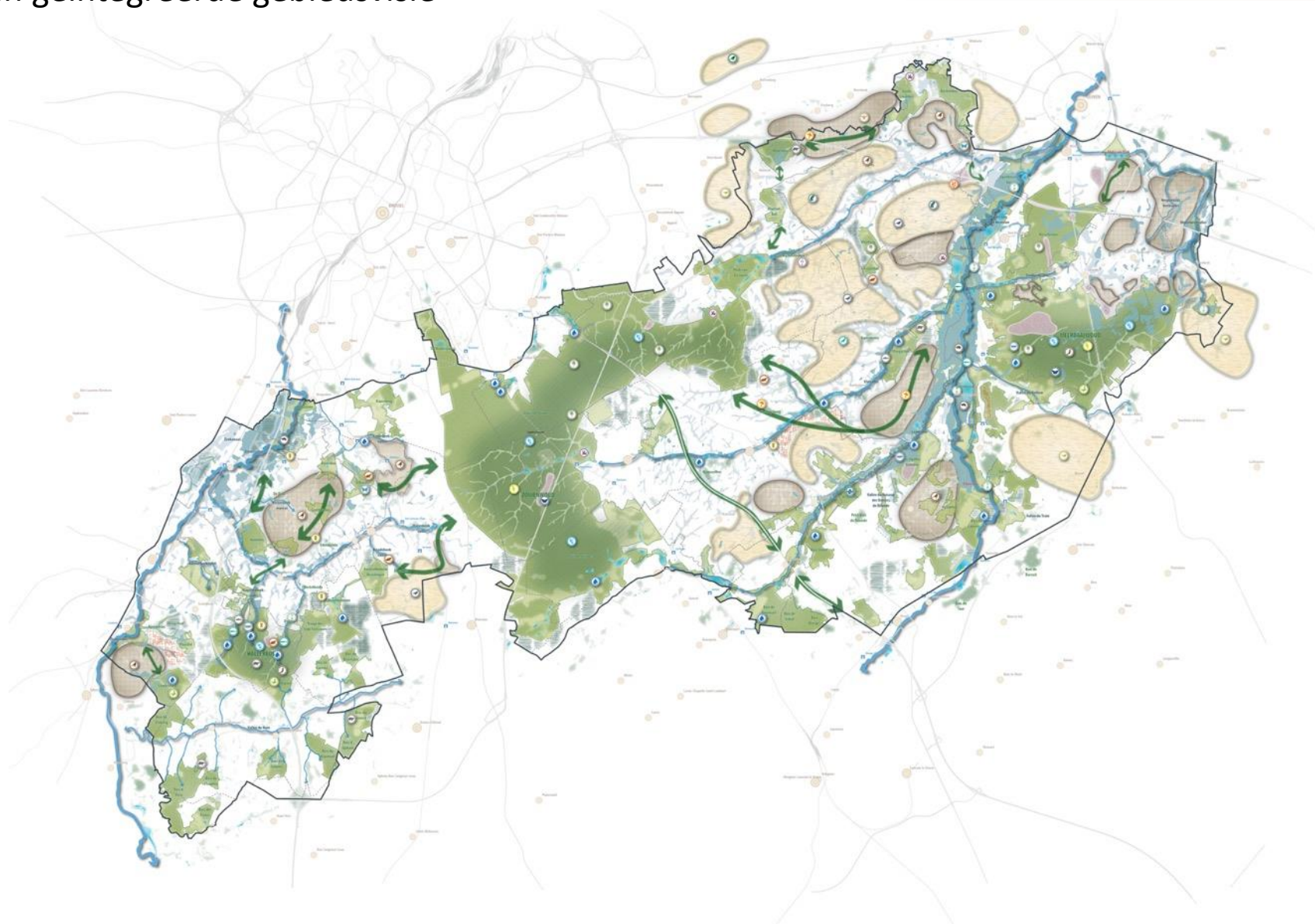
(foto B. Haynold)



Mijn tuin -> onze tuin
Mijn dorp -> ons dorp



Een geïntegreerde gebiedsvisie



+ 750 ha bos
+ 750 ha open natuur
+ 1/5 rust in het bos
+ 30 m³/ha dood hout

+ 1000 ha koolstof boeren
+ 1250 ha verbindend landschap

