



# Nationaal Park Brabantse Wouden

Van bouwen aan vertrouwen naar actie



VLAAMS-  
BRABANT

krispunt van vele werelden



# \* Kader en erkenning

- 19 april '21: oproep kandidatuur (deadline conceptnota 15 sept '21)
- 13 jan '22: selectie shortlist 13 uit 23 coalities
- 9 juni '23: Decreet Vlaamse Parken en algemene landschapszorg
- 14 juli '23: BVR erkennings- en subsidiëringsvoorwaarden
- 13 oktober '23: erkenning 4 Nationale en 5 Landschapsparken





## ▪ **Landschapspark**

- Focus op landschapskwaliteit en multifunctionaliteit
- Recreatie, erfgoed, toerisme, bedrijvigheid, natuur en landbouw hand in hand
  
- > 10.000ha
- > 35% landschappelijk erfgoed
- > 70% open ruimte
- > 15% natuur (SBZ, groen)

## ▪ **Nationaal Park**

- Natuur en biodiversiteit centraal
- Robuuste parken met uitzonderlijke natuur en internationale uitstraling
- Toeristisch recreatieve ontwikkeling cf. draagkracht
  
- > 5.000ha natuurkern
- binnen 20j naar 10.000ha
- 50% reservaatstatus na 10j
- > 75% reservaatstatus na 20j
- > 50% natuurkern 'w' of 'zw'

# NP Brabantse Wouden

- Kernpartners organiseren zich in Parkbureau als vzw



- Masterplan: lange termijnvisie over 24 j
- Operationeel Plan: tijdshorizon 6 j i.f.v. stapsgewijze realisatie MP



# Brabantse Wouden

 <b>101 km<sup>2</sup></b> NATIONAAL PARK	 <b>250 km</b> HOLLE WEGEN
 <b>75 km<sup>2</sup></b> REEDS BEHEERD ALS TOPNATUUR	<b>&gt; 30 %</b> VAN DE OUDSTE BOSSEN IN VLAANDEREN
 <b>20</b> NATURA 2000 HABITATTYPES	
 <b>3</b> GROTE AIRCORBOSSEN	

 <b>BRABANTSE WOUDEN</b> 265 000	<b>+</b>	 <b>STEDEN</b> 1 300 000
<b>1 565 000 inwoners</b>		
 <b>3</b> GEWESTEN	 <b>13</b> GEMEENTEN	 <b>4</b> UNIVERSITEITEN
 <b>4 HISTORISCHE STEDEN</b> Brussel - Leuven - Halle - Waver		

 <b>100 km<sup>2</sup></b> GRONDGEBONDEN LANDBOUW	 <b>5 km<sup>2</sup></b> BEHEER- OVEREENKOMSTEN
--	--

 <b>BIJ DE OUDSTE BODEMS IN EUROPA</b>	 <b>UNESCO WERELDERFGOED</b>
---	---

<b>1 200 km</b> BEWEGWIJZERDE RECREatieve ROUTES	
 <b>700 km</b>	 <b>100 km</b>
<b>400 km</b>	

 <b>90 %</b> NATUURSTREEFBEELD IN NATUURGEBIED	<b>+</b>	 <b>11</b> VERBINDEDE LANDSCHAPPEN	<b>+</b>	 <b>8</b> NATTE VERBINDINGEN
 <b>MEEST MEANDERENDE RIVIEREN</b>	 <b>POTENTIËLE DUISTERNIS</b>	 <b>POTENTIEEL STILTEGEBIED</b>		

▲ Voorbeeld van een Infographic met basisinfo over de Brabantse Wouden (© INTOE)

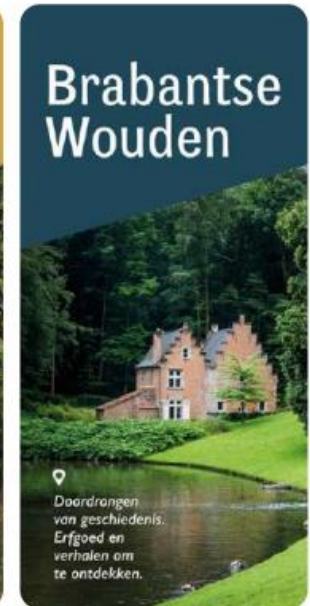
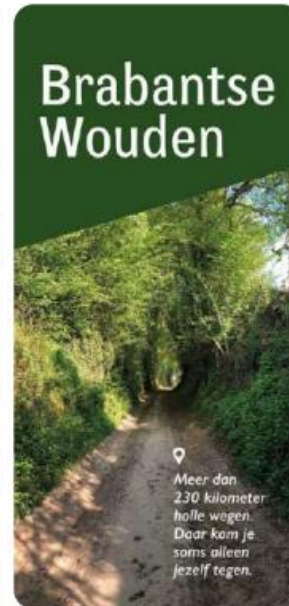
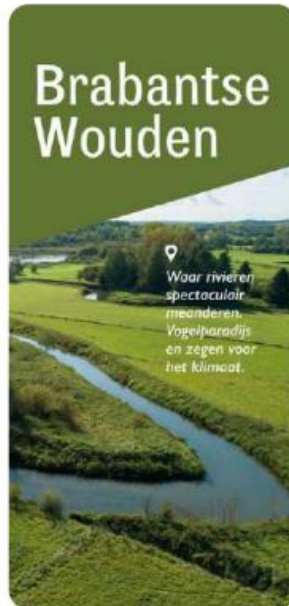
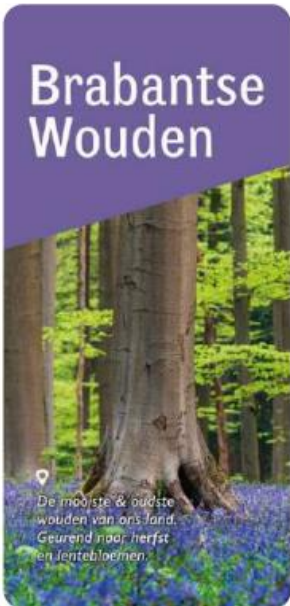
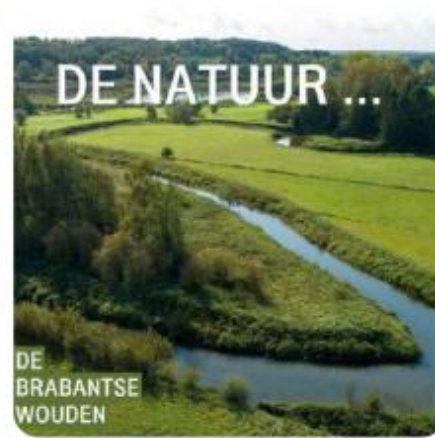
LEGENDE

-  gewestgrens
-  natuurreservaat
-  Landschaps(-)reservaat
-  landschap
-  natuurreservaat
-  natuurreservaat
-  natuurreservaat
-  natuurreservaat
-  natuurreservaat
-  natuurreservaat



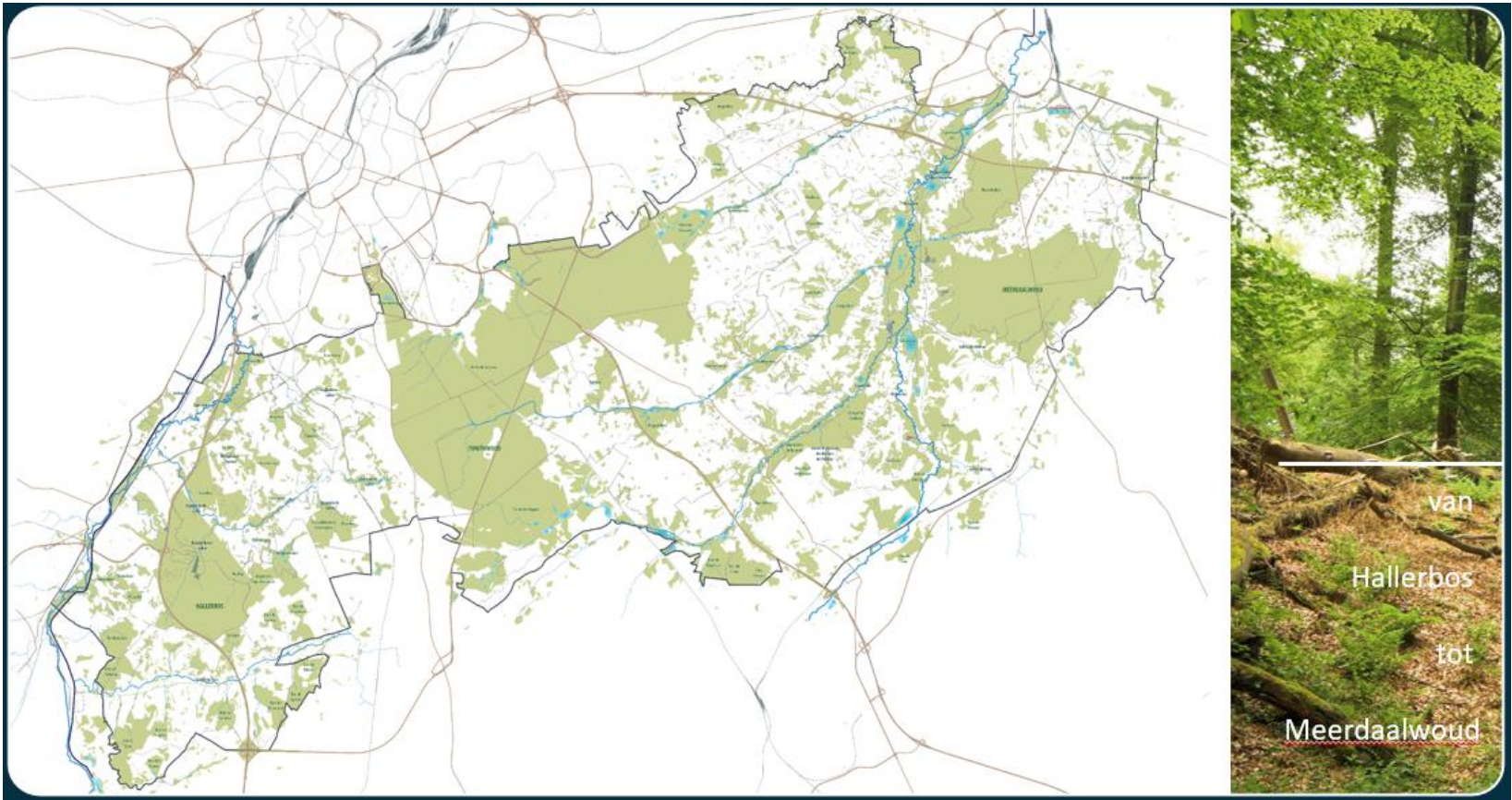


# ✱ U.S.P. en Kernkwaliteiten

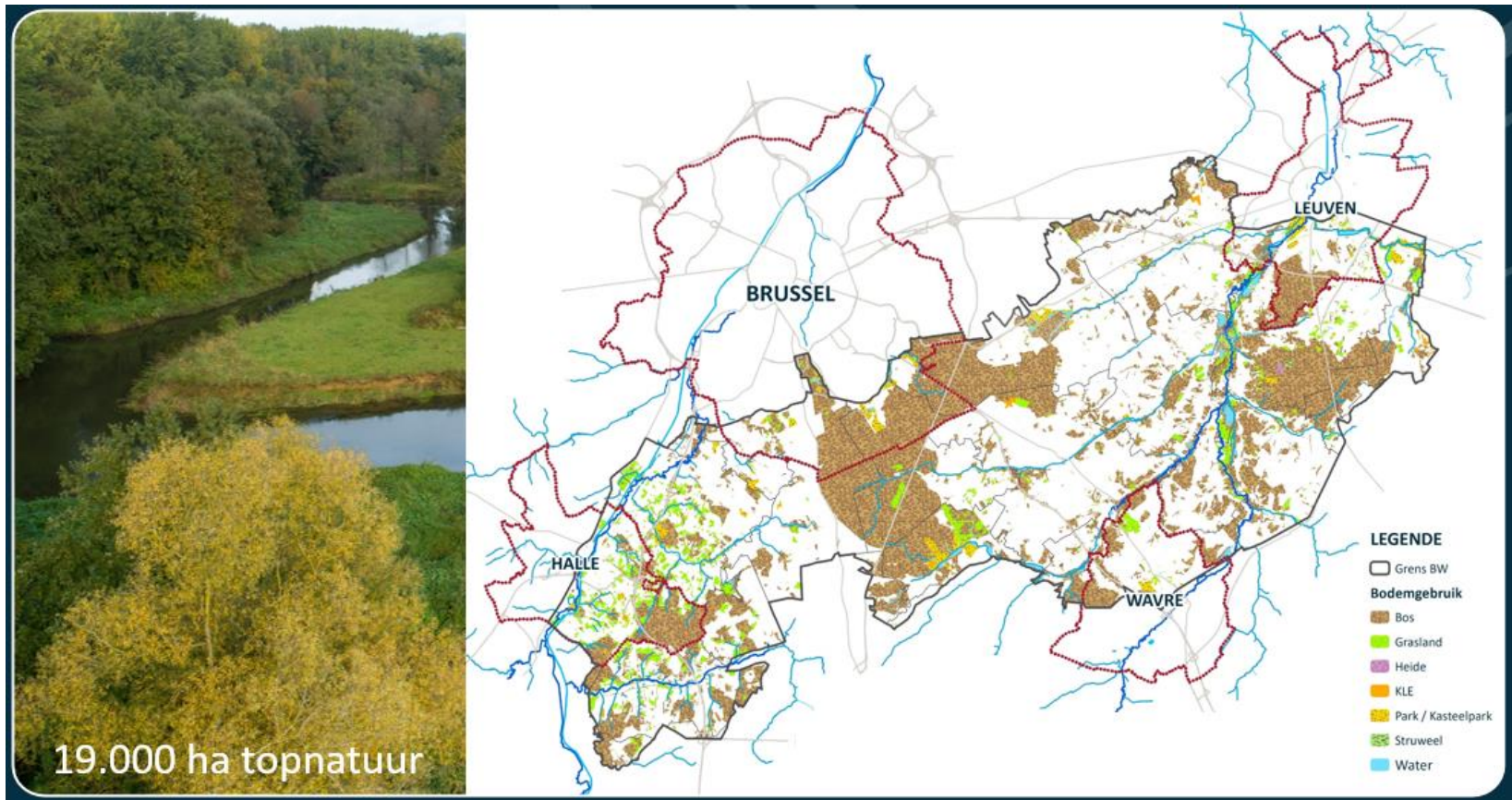




# \* Bossen – valleien - leemplateaus



# \* Hoogwaardige natuur





# VISIE : waar willen we staan binnen 20 jaar ?

NATUUR  
&  
KLIMAAT

RUIMTE  
&  
OMGEVING

TOERISME  
&  
BELEVING

LANDSCHAP  
&  
ERFGOED

DUURZAME  
LANDBOUW





NATUUR  
&  
KLIMAAT

we zetten in op  
regiotypische  
habitats en soorten

we maken onze  
natuur  
klimaatrobuust

we maken onze  
natuurkernen rustig  
en duister

de sterkste schouders  
beheren 75 % van  
de natuurkernen  
reservaatwaardig

nog meer en  
betere natuur in de  
natuurkernen

we breiden de  
natuurkernzones  
gericht en slim uit

we verbinden  
natuurkernen via 11  
verbindende  
landschappen

ook 8 natte  
verbindingen worden  
geoptimaliseerd

we bouwen  
faunapassages  
over en onder  
(spoor)wegen

we herstellen  
biodiversiteit  
voor een florerend  
agrarisch landschap

natuur bouwen,  
dat doen we  
samen

onze  
ambities voor  
bijkomende natuur  
samengevat in cijfers





**RUIMTE  
&  
OMGEVING**

een integrale aanpak  
en een strategische  
projectenwerking

we herstellen de  
immense  
waterbatterij door  
waterbeheer op  
landschapsschaal

we gaan  
resoluut voor  
ontharding en  
infiltratie in het  
bewoond weefsel

we maken  
waterlopen  
opnieuw leefbaar  
voor fauna en  
beleefbaar voor de  
mens

het is nooit te laat  
om te herbronnen

de Brabantse  
Wouden als  
proeftuin bouwshift

ook dorpen en het  
bewoond gebied  
zijn groen

te voet vanuit het  
dorp naar de natuur  
via groene trage  
wegen





LANDSCHAP  
&  
ERFGOED

we bouwen verder  
kennis op over  
ons erfgoed

we behouden en  
valoriseren  
ons erfgoed

we ontsluiten  
erfgoed voor het  
publiek en  
valoriseren de  
verhalen uit de  
landschapsbiografie

algemene  
landschapzorg hoog  
op de agenda





TOERISME  
&  
BELEVING

marketing, USP en  
toeristische  
doelgroepen

een gefaseerde  
aanpak van onthaal :  
*visitor journey*

we sturen  
recreatiestromen  
vanaf goed gekozen  
poorten

bezoekerscentra en  
belevingselementen

recreatievormen en  
routes

logies op maat van  
het landschap





DUURZAME  
LANDBOUW

verbetering van de  
bodemstructuur is  
een topprioriteit

familiale  
landbouwers  
voorzien ons van  
lokaal en gezond  
voedsel

we geven  
grondgebonden  
landbouwers  
areaalzekerheid

de landbouwer  
beheert het  
landschap

waar de landbouwer  
ook gastheer wordt





# Dankjewel

**Frederik Vanlerberghe**

Beleidsadviseur Biodiversiteit  
Dienst Leefmilieu – team Natuur

016 - 26 72 69

0474 – 56 56 85

[frederik.vanlerberghe@vlaamsbrabant.be](mailto:frederik.vanlerberghe@vlaamsbrabant.be)



**VLAAMS-  
BRABANT**

kruispunt van vele werelden