



Meer en betere natuur in jullie gemeente? INL helpt!



**VLAAMS-
BRABANT**

krispunt van vele werelden

Kiemkracht - 4 juni 2024



Welkom!

En een paar praktische afspraken

**VLAAMS-
BRABANT**



Programma

- **Nieuws vanuit de provincie**
- **10.30 uur: Acties voor meer biodiversiteit**
 - Bermbeheerplannen (in Dilbeek)
-> *Kiemkracht*
 - Bijenplan in Liedekerke
-> *Provincie en Natuurpunt Studie*
 - Plan Steenuil In Ternat
-> *Regionaal Landschap Pajottenland en Zennevallei*
 - Bestrijding van Japanse Duizendknoop
-> *Kiemkracht*
 - Ontharding en vergroeningen in de bebouwde omgeving
-> *Provincie Vlaams-Brabant*



Programma

- **11.15 uur: INL, partner op het terrein**
 - Projecten 2023 in de kijker
 - Van LDE naar maatwerk
 - Financieel overzicht
- **Vragen**



Nieuws vanuit de provincie

VLAAMS-
BRABANT



Buur natuur

- Nieuwe campagne om 10 natuurgebieden in de kijker te zetten en de bijhorende Koesterburen
- Zendertjes aan de ingangswegen – app downloaden



**VLAAMS-
BRABANT**

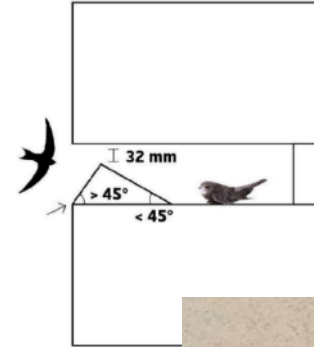
* Buur natuur

- [Vlaams-Brabant publieke documenten \(vlaamsbrabant.be\)](https://vlaamsbrabant.be)
- Meer info: natuur@vlaamsbrabant.be



* Nieuw voor gierzwaluwen

- Presentatie op BRAKONA-contactdag 3/2/2024 van Louis-Philippe Arnhem
 - Gierzwaluwen nestelen niet alleen in heel wat kleine gaten en spleten, maar ook in stelling- of steigergaten.
 - Die werden in het verleden meestal toe gemaakt.
 - Nu oplossingen voor: KU Leuven en Ferri-steen





Interreg-project

Interreg
Vlaanderen-Nederland



Gefinancierd door
de Europese Unie

Natuur-inbouw

- Doel mogelijkheden in gebouwen behouden of creëren voor vogels, vleermuizen, insecten,
- Heel wat partners in Nederland en Vlaanderen, waaronder onze provincie
- In het najaar gratis ter beschikking stellen van nestkasten en inbouwoplossingen voor zwaluwen, mussen, vleermuizen, ... Wel zelf te installeren.
- Meer info
 - op MAO/DAO van 6/6
 - magalie.vanlishout@vlaamsbrabant.be

**VLAAMS-
BRABANT**

Bermbeheer

28 juni 2024



Wat is bermbeheer ?

Berm = strook grasachtige, bloemenrijke vegetatie

→ Waar ?

Naast autowegen en spoor-, trein- en waterwegen.
Grote hoeveelheid wegen in Vlaanderen

→ grote oppervlakte aan wegbermen

→ Wanneer ?

MAAIBEURT:

- 1 e keer: NIET vóór 15 juni
- 2 e keer: ná 15 september

→ Waarom ?

VERSCHRALEN: Afvoeren van maaisel verarmt de bodem

→ meer soorten kans tot groeien i.p.v. overheersing van bvb. brandnetels en bramen

Gevolg:

- meer plantensoorten (bloemen)
- meer insecten (bijen, vlinders, ...)
- meer vogels en zoogdiertjes

KIEM KRACHT



4 belangrijke pijlers:

= Voorwaarden van het bermdecreet:

- GEEN biociden
- VAST MOMENT
- Maaisel wordt afgevoerd binnen 10 dagen
- Ondergronds delen en houtige planten niet beschadigen
→ NIET lager dan 10cm maaien.

28 juni 2024

KIEM

Waarom bermbeheerplan?

- voorgeschreven maaiperiode niet steeds de beste, gebaseerd op voedselrijke bermen met veel grassen
maar kruidige vegetatie bloeit vaak **pas na half juni**
- in de **arbeidsintensieve** zomerperiode niet mogelijk om alle bermen binnen toegestane termijn + verwerken grote hoeveelheden bermmaaisel

Via een goedgekeurd bermbeheerplan afwijking bermbesluit → bepaalde bermen op een ander tijdstip gemaaid

INL - bermbeheer

Bermbeheerplannen

- Zaventem (2007)
- Asse (2014)
- Herne (2014)
- Dilbeek (2017)
- Halle (2022)
- Grimbergen
- ...

Aanpak bermenbeheer INL

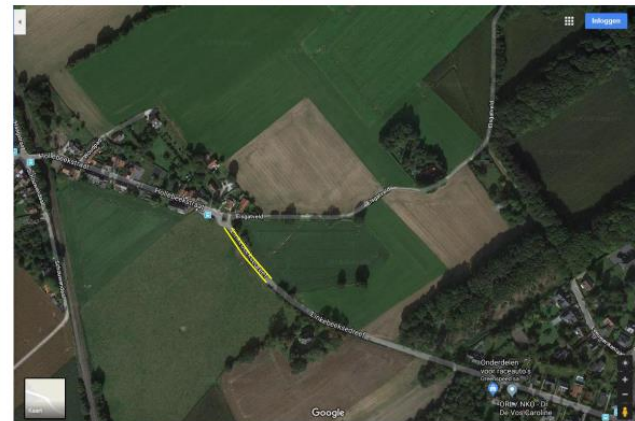
Vb. Linkebeek

Lijst Bermbeheer Linkebeek

1. Linkebeeksedreef
2. Elsgatveld
3. Schouwendaal
4. Hollebeekstraat (na schooltje)
5. Hollebeekstraat (na Haldorp)
6. Rodestraat
7. Bospad
8. Boesdaal
9. Oude Grote Baan
10. Grote Baan
11. Villalaan
12. Perkstraat
13. Kerkveld
14. Kleiveldstraat/Bremhof
15. Boterberg
16. Bloemhof

Bermbeheer Linkebeek

1. Linkebeeksedreef (Amnestysquare)





Voorbeeld Dilbeek

- Enkele waardevolle bermen opgemerkt → **bermjueel**
- zeer persoonlijke en eigen behandeling: 2x maaien, niet maaien, jaarlijks maaien, 2-jaarlijks maaien, ...
- met uitvoering van dit plan enerzijds de soortenrijkdom van fauna en flora in de bermen stimuleren anderzijds onze wegen, voet- en fietspaden veiliger en aangenamer maken
= mooie win-win voor een nette gemeente.”

28 juni 2024



Voorbeeld Dilbeek

- Vanaf 2018 uitgevoerd conform het bermbeheerplan. INL nam de "juweeltjes" voor zijn rekening.
- Koesterburen de **Bosorchis** en het **Bruin Blauwtje** profiteren van het gevoerde beheer.
Dagvlinders: ook algemenere graslandsoorten zoals bruin zandoogje en koevinkje.
- In sommige gebieden actief verschrallen van de grond.
Bijvoorbeeld **Wereweide**.

28 juni 2024



Welke steun vanuit de provincie?

- **Subsidies voor Duurzame Biodiversiteitsprojecten**
 - Min. 10.000 – max. 75.000 euro, max. 75%
 - Concrete acties op het terrein, in combinatie met studie en/of aankoop gronden en/of communicatie en participatie, gedurende 1,2 of 3 jaar
 - Projectvoorstel tegen 31 augustus 2024 -> advies
 - Definitieve subsidieaanvraag tegen 15 december 2024
 - Meer info: lennert.destadsbader@vlaamsbrabant.be



Welke steun vanuit de provincie?

- **Via het InterProvinciaal KennisCentrum (IPKC)**, indien aangesloten
 - Kostprijs, maar geen aanbesteding - beperkt aantal
 - Meer info: Annemie.matheussen@vlaamsbrabant.be
- **Via Haviland (nieuw)**
 - [Bermenbeheerplan \(opmaak en evaluatie\) | Haviland](#)
 - Meer info: milieu@haviland.be – 02/467 11 57

Bijenplannen Liedekerke

INL-infomoment Vlaams-Brabant

4/06/2024

rapport Natuurpunt Studie



Bijenplan Liedekerke

o.b.v. onderzoek in 2019-2020



Liedekerke
doet ontmoeten



Ontstaan bijenplan

- Oorspronkelijk een idee van de milieuraad, geïnspireerd op het bijenplan van Beersel.
- Partners: Natuurpunt Affligem-Liedekerke, Natuurpunt Studie, Pro Natura/Kiemkracht en ANB
- Ingediend als 3-jarig Duurzaam Biodiversiteitsproject 15/12/2020



Doelen bijenplan

Hoeveelheid en diversiteit solitaire bijen verhogen door creëren en diversifiëren voedselaanbod en nestgelegenheid

- Natuur en openbaar domein opwaarderen
- Sensibiliseringsacties
- Bij (inter)gemeentelijke (infrastructuur)projecten nagaan hoe voordelen voor wilde bijen

* Concreet - terreinacties

■ Herinrichting van minder waardevolle locaties

- Ingroenen begraafplaats en dierenbegraafplaats
- ### Kruisbeekveld





Concreet - terreinacties

- **Herinrichting van minder waardevolle locaties**
 - De Loods
 - Vijfhoeksplein
 - Wilgenplein
 - Monniksplein
 - Stationsomgeving

* Concreet - terreinacties

- Bijenhotels en infoborden
- Aangepast beheer en aanplantingen openbare ruimte
- Tuinen en privé-eigendommen
 - Samenaankoop biologische bloembollen VELT
 - Behaag je Tuin
 - KLE-premierereglement
 - Pesticidevrij tuinieren





Concreet - monitoring

Zie verder Natuurpunt Studie





Concreet - sensibilisering

- Week van het bos
- Bijenwandeling langs interessante gebieden met infobordjes
- Tijdens zwerfvuilactie, milieufest, infoavond bebossen
- Communicatiemateriaal, cursussen via weekvandebij.be
- Via Facebook, Infoblad, ...



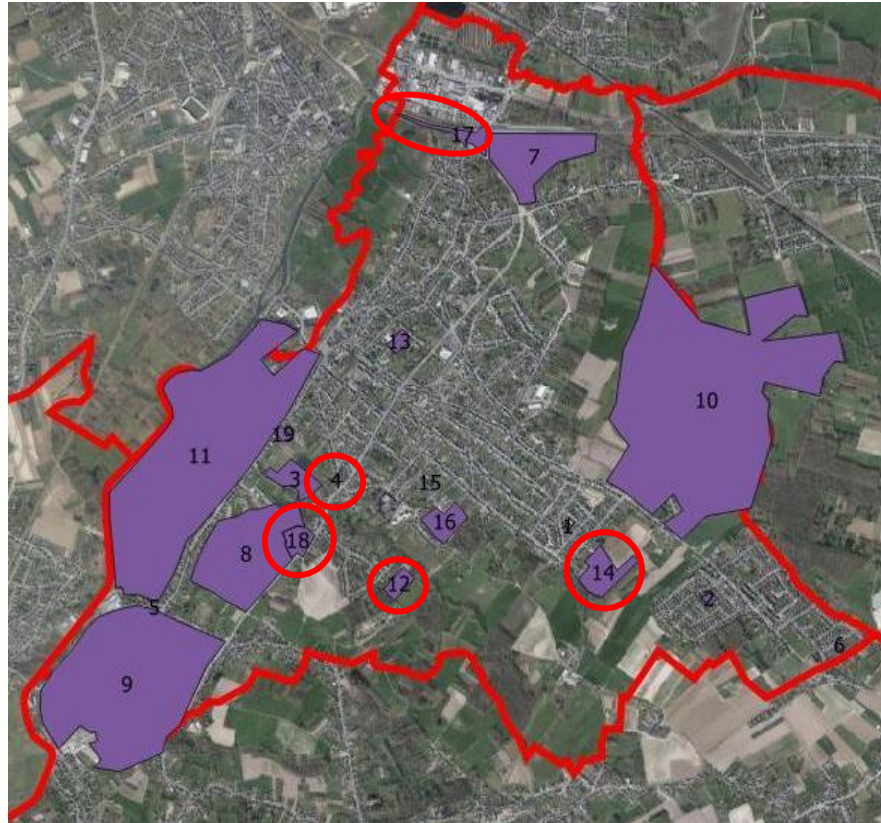


Concreet - sensibilisering

- Opleiding van groendienst en dienst infrastructuur
- Opstart bijenwerkgroep
- Info-avond door Natuurpunt Studie met uitdelen bloemenzaad

- 19 locaties (in 2019-2020)
- Kruisbeekveldplein
- Monniksplein
- Omgeving sporthal
- **Vijfhoekplein**
- Pleintje Driesstraat
- Wilgenplein
- De Valier
- Vallei van de Palitsebeek
- Pamelse Meersen
- Liedekerkebos (plus omgeving Laan I)
- Dommelingen
- **Bosland**
- Kerkhof Molenstraat
- **Begraafplaats Populierenlaan**
- Volkstuintjes Beysstraat
- Omgeving Heidestraat
- **Ingegroeende stukken aan station**
- **Omgeving Loods**
- Villa Santa Maria
- **In geel locaties die ook bezocht zijn in 2023**

Bezoeken bijenplannen



Samenvatting resultaten projecten



- 12 dagen veldwerk in 2019-2020
- 1047 waarnemingen van 122 soorten wilde bijen
 - Soortenlijst gemeente eind 2020: 124
- 4 dagen veldwerk in 2023
- 476 waarnemingen van 72 soorten wilde bijen
 - 15 nieuw voor Liedekerke tijdens onderzoek
 - Soortenlijst gemeente eind 2023: 142



Algemene aanbevelingen in Liedekerke



- Minder intensief maaien (droogte!)
- Behoud dood hout en steilwanden
- Aandacht voor wilgen
- Kwaliteit bijenhotels
- Bloemborders
- Plaatsing van honingbijenkasten (vermijden in omgeving loods,...)

Vijfhoekplein 2019-2020



- 2 bezoeken - 5 soorten in 2020

Vijfhoekplein 2023



- 2 bezoeken - 26 soorten in 2023

Vijfhoekplein 2023



- 2 bezoeken - 26 soorten in 2023

Omgeving loods 2019-2020



- 3 bezoeken - 28 soorten in 2020



- 3 (2+1) bezoeken - 37 soorten in 2023



3. 2. 19 Omgeving Loods

Troeven:

1. Het vijvertje aan de zuidwestkant van de loods (Figuur 113) levert niet alleen een specifiek habitat met enkele interessante moerasplanten op, maar de zachtglooiende hellingen worden ook gebruikt door sommige bijensoorten als nestplaats.
2. De totempaal (Figuur 112) aan het vijvertje levert geschikte nestplaatsen op voor bovengronds nestelende bijensoorten
3. Rond de zitzone bevindt zich een vrij geslaagd bijenhotel (Figuur 116)
4. Aan de noordwestkant van de loods bevindt zich een struikengordel met veel bijenvriendelijke soorten zoals Veldesdoorn en Sporkenhout (Figuur 118).
5. Het stukje grasland aan de oostkant van de loods wordt als een heideveld gemaaid en is vrij bloemrijk.

Voorgestelde maatregelen:

Werkpunten:

1. Zowel de gazons aan de loods zelf als het gazon tussen de loods en de straat zijn zeer kort gemaaid (Figuur 117). Nochtans bevinc interessante bloemplanten.
2. Het bijenhotel aan de oostkant van de loods dient sterk aan momenteel zijn veel delen ongeschikt (Figuur 114 en Figuur 115).

1. Doordat de gazons in deze zone zo vaak gemaaid worden (werkpunt 1), komen de aanwezige gazonplanten als Paardenbloem, Madeliefje en verschillende klavers hier nauwelijks tot bloei. Door enkele maai beurten per jaar over te slaan kunnen deze gazons, of tenminste een deel ervan, tot een bloemrijk gazon omgevormd te worden zonder het 'nette' karakter te verliezen. Naast bovenstaande plantensoorten bestaan immers nog heel wat andere typische gazonplanten zoals Witte klaver, Gewone ereprijs, Gewoon biggenkruid, Draadereprijs, Muizenoor, Kruidend zenegroen, Gewone brunel, Pinksterbloem, Kruidende boterbloem, ... Al deze planten verdragen goed veelvuldig maaien. Door iets minder frequent te maaien, vooral in het voorjaar, kunnen deze plantensoorten zich vestigen en tot bloei komen. Indien zichtbaarheid voor verkeer een issue zou zijn op deze locatie zou een strook langsheen de Pamelstraat kort kunnen gemaaid worden terwijl de rest minder frequent (bv 4-wekelijks) zou kunnen gemaaid worden. Eventueel kan het plaatsen van een infobordje overwogen worden.
2. Het bijenhotel aan de zitzone (troef 3) in het westen is vrij geslaagd. Toch zijn er nog enkele aanpassingen mogelijk. Zie daarvoor de tips in 5.2.5.
3. Het bijenhotel aan de oostkant van de loods heeft enkele ongeschikte onderdelen (werkpunt 2). De achterplaat van het bijenhotel zit intussen ook los. Enkele aanpassingen dringen zich dus op. De tips hierover zijn terug te vinden in 5.2.2.

Interesse?

bijenplan@natuurpunt.be!



Welke steun vanuit de provincie?

- **Subsidies voor Duurzame Biodiversiteitsprojecten**
 - Min. 10.000 – max. 75.000 euro, max. 75%
 - Concrete acties op het terrein, in combinatie met studie en/of aankoop gronden en/of communicatie en participatie, gedurende 1,2 of 3 jaar
 - Projectvoorstel tegen 31 augustus 2024 -> advies
 - Definitieve subsidieaanvraag tegen 15 december 2024
 - Meer info: lennert.destadsbader@vlaamsbrabant.be
- **Bloemenzaadzakjes**
 - Meer info: erwin.dunon@vlaamsbrabant.be



PLAN STEENUIL 2020 - 2025



AGENTSCHAP
NATUUR & BOS



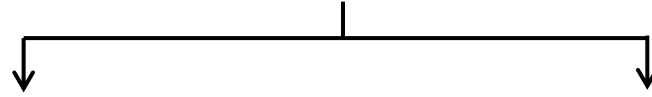
Vlaanderen
is natuur



VLAAMS-
BRABANT

PLAN STEENUIL

PLAN STEENUIL – WAT IS HET PLAN?



Verbinden en versterken

natuurkernen via terreinrealisaties

- Bosuitbreiding en omvorming
- Ontwikkeling andere natuurtypes
- Aanleg van kleine landschapselementen
- Ecologische inrichting van tuinen

Verbinden mens&natuur

via

communicatie:

- Sensibilisering
- Educatie
- Natuurbeleving



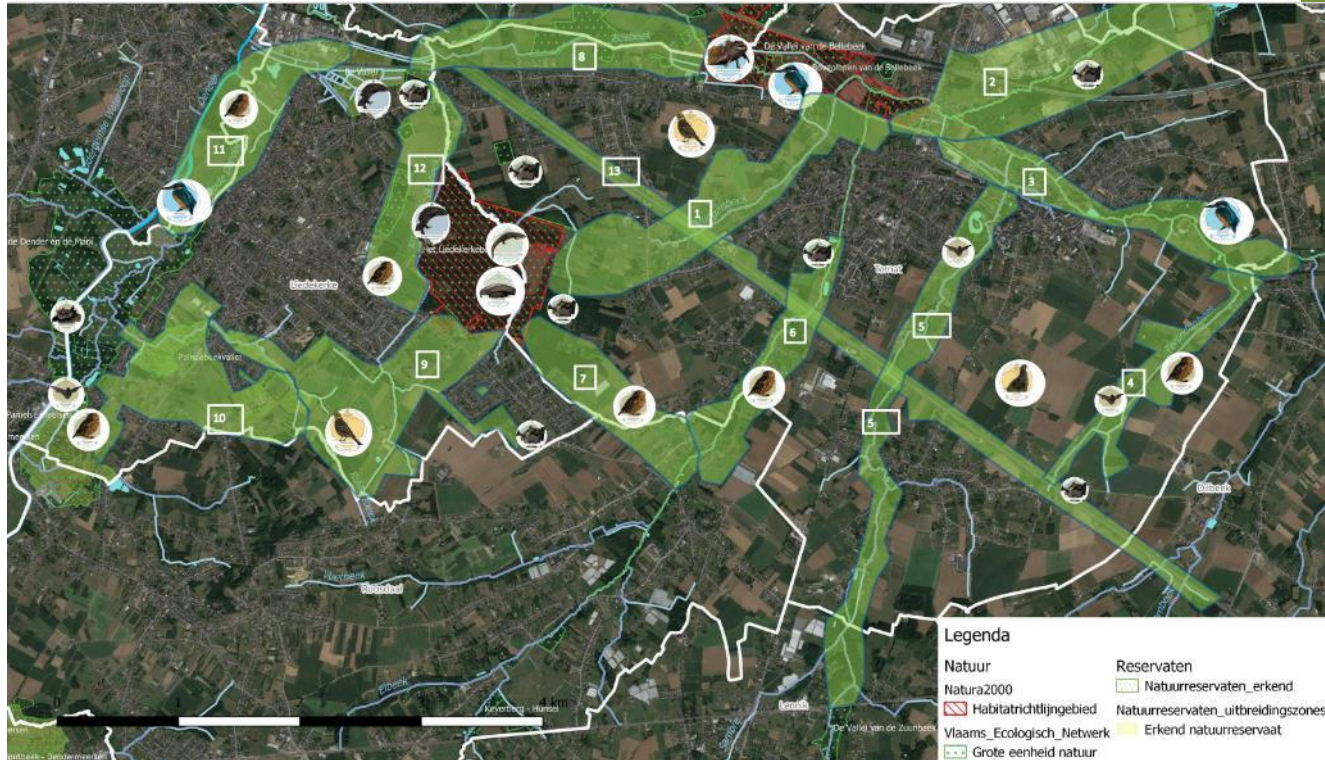
PLAN STEENUIL – WAT IS HET PLAN?

- Steenuil als mascotte.
- Ook acties voor andere soorten.



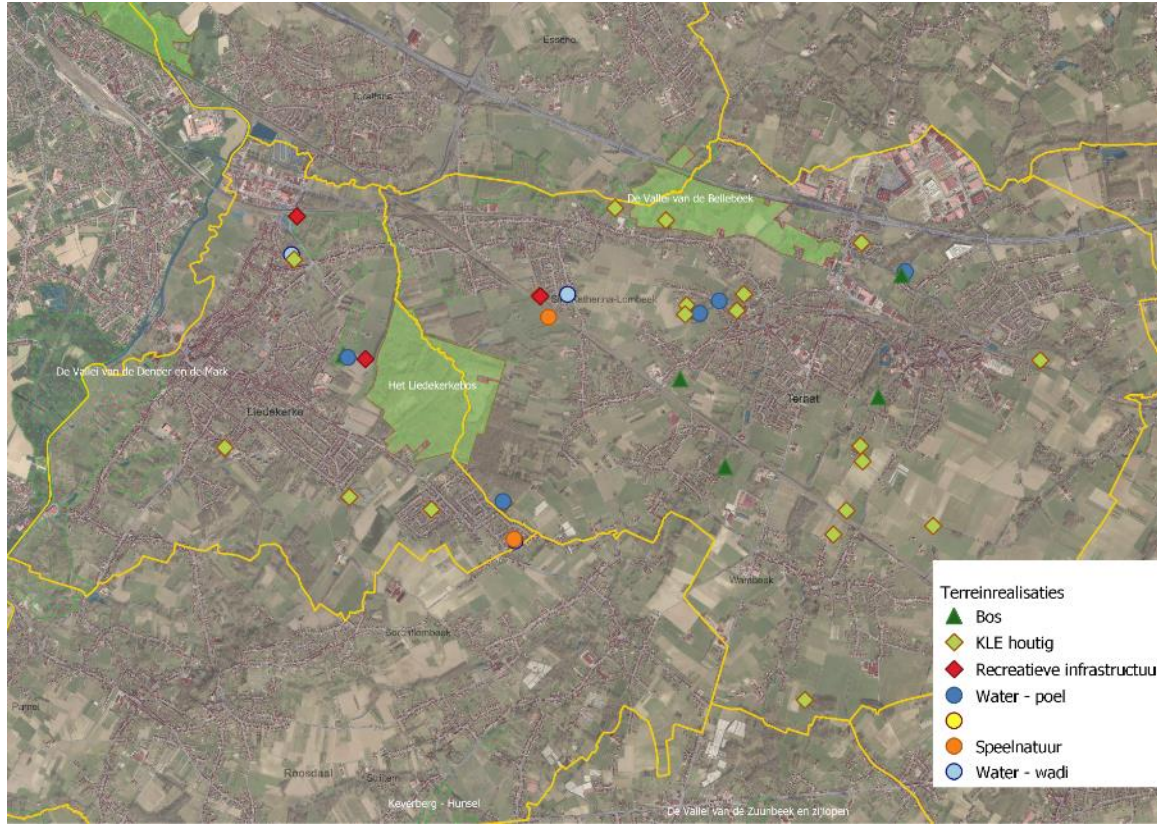
PLAN STEENUIL

PLAN STEENUIL – VISIEKAART



Samen met eigenaars en verenigingen werken aan meer natuur en natuurverbindingen.

PLAN STEENUIL AAN HET WERK

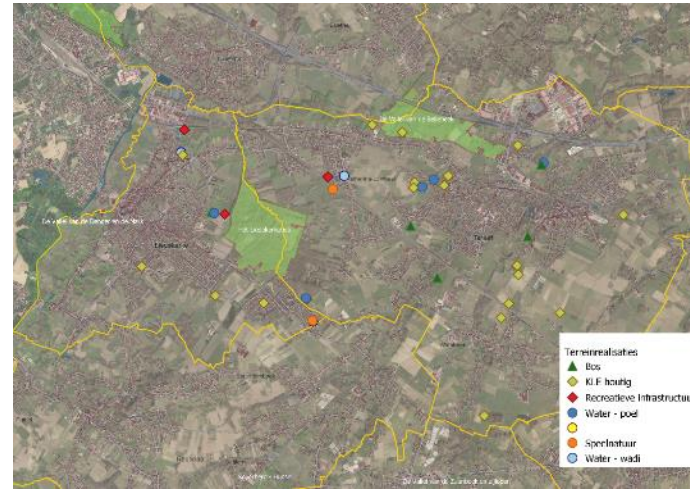


PLAN STEENUIL AAN HET WERK



SAMENWERKING INL - Kiemkracht

- 3-jaarlijks stuurgroep-overleg met partners
- Ondersteuning en uitvoering gemeentelijke terreinacties
 - INL: indien kaderend binnen overeenkomst gemeente Liedekerke en Ternat
 - Kiemkracht: via aanbesteding RLPZ
- Opvolgingsbeheer en beheer op lange termijn



PLAN STEENUIL AAN HET WERK



SAMENWERKING INL - Kiemkracht

- Terreinrealisaties bij particulieren (Kiemkracht vanuit aanbesteding RLPZ): hagen, houtkanten, bomenrij, hoogstamfruitbomen..



PLAN STEENUIL AAN HET WERK

SAMENWERKING INL - Kiemkracht

Terreinacties voor gemeenten

- Chiroweide Lombeek
- Begraafplaats Liedekerke
- Wilgenplein Liedekerke
- VSGB Steenvoordbeekvallei



PLAN STEENUIL AAN HET WERK



SAMENWERKING INL - Kiemkracht

- Bosaanplant voor gemeenten
 - Voorbereidende werken voor aanplantactie: maaien, plantgaten voorboren + opvolging
 - Aanplant (vanuit aanbesteding RLPZ)



PLAN STEENUIL AAN HET WERK



SAMENWERKING INL - Kiemkracht

Ingroening scholen: De Knipoo Liedekerke



Schooltuin de Knipoo



PLAN STEENUIL

PLAN STEENUIL AAN HET WERK



SAMENWERKING INL - Kiemkracht

- Nieuwe toegangsweg Liedekerkebos vanaf Kapellebaan.
- Maaien, plaatsen afrastering en inzaai bloemenstrook:
INL



PLAN STEENUIL AAN HET WERK

SAMENWERKING INL

- Opvolging en beheer van gemeentelijke terreinacties in kader van Plan Steenuil
- Voorbeeld: gefaseerd maai-beheer in geboorteboomgaard Ternat, gemeentelijke speelpleintjes Liedekerke



GROTE BIODIVERSITEIT in de geboorteboomgaard

Begin 2020 stapte Ternat in het project van de Intergemeentelijke Natuur- en Landschapsploegen (INL-ploegen), een samenwerking met de provincie. Zo wordt de geboorteboomgaard, een hoogstamboomgaard, door de INL-ploegen beheerd om meer biodiversiteit te krijgen.

Omdat variatie van bomen en planten belangrijk is voor insecten werden, naast de fruitbomen, ook 950 bloeiende bomen en struiken en 8400 bloembollen aangeplant. Ook wordt er aan gefaseerd maai-beheer gedaan. Bij gefaseerd maai-beheer wordt een deel van het grasland niet gemaaid. Als alles wordt weggemaaid, verdwijnen zowel de bloemen als de vele insecten.

En dit beheer werpt zijn vruchten af! Bij aanvang van de inventarisatie waren er al 188 soorten geregistreerd. Nu staat de teller op 371. De inventarisatie door Natuurpunt heeft dus 183 nieuwe soorten opgeleverd. De insectenlijst werd voor de geboorteboomgaard met 83 soorten aangevuld. Ook het aantal planten steeg fors met 76 soorten. De INL-ploegen heeft oa. de zeldzame sleedoornpage opgemerkt.



Lees meer over de biodiversiteit en de inventarisatiegegevens van de geboorteboomgaard op:

TERNAT.BE/GEBOORTEBOOMGAARD

PLAN STEENUIL



Contact:

info@plansteenuil.be
jonas@pajot-zenne.be

Voor meer informatie:

www.pajot-zenne.be/projecten/plan-steenuil



Bestrijding Japanse Duizendknoop

Dassenveld, Halle

Japanse Duizendknoop?

- Oost-Azië
- Geïntroduceerd in 19e eeuw
- Zeer invasief



Japanse Duizendknoop?

- Kronen
- Verspreiding: wortelstokken, grondverzet, verkeerd maaibeheer...



Hoger dan 15 cm: hol gedeelte.
Niet regeneratief.

Onderste 15 cm: vol gedeelte.
Wel regeneratief.

Knelpunten

- Gebrek aan kennis
- Arbeidsintensief
- Inspanningen volhouden

- Te grote haarden

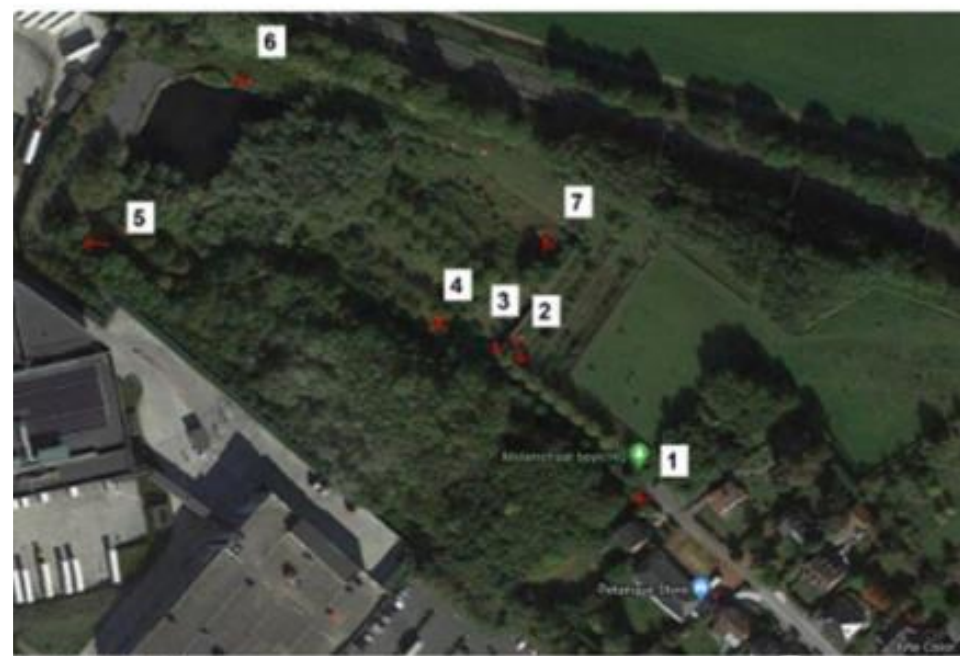


Oplossingen

- Kennis binnenhalen
- Sociale economie
- Langdurige samenwerking

- Grote haarden: met rust laten





Dassenveld

- (Bio)divers gebied
- Bedreigd door Japanse Duizendknoop

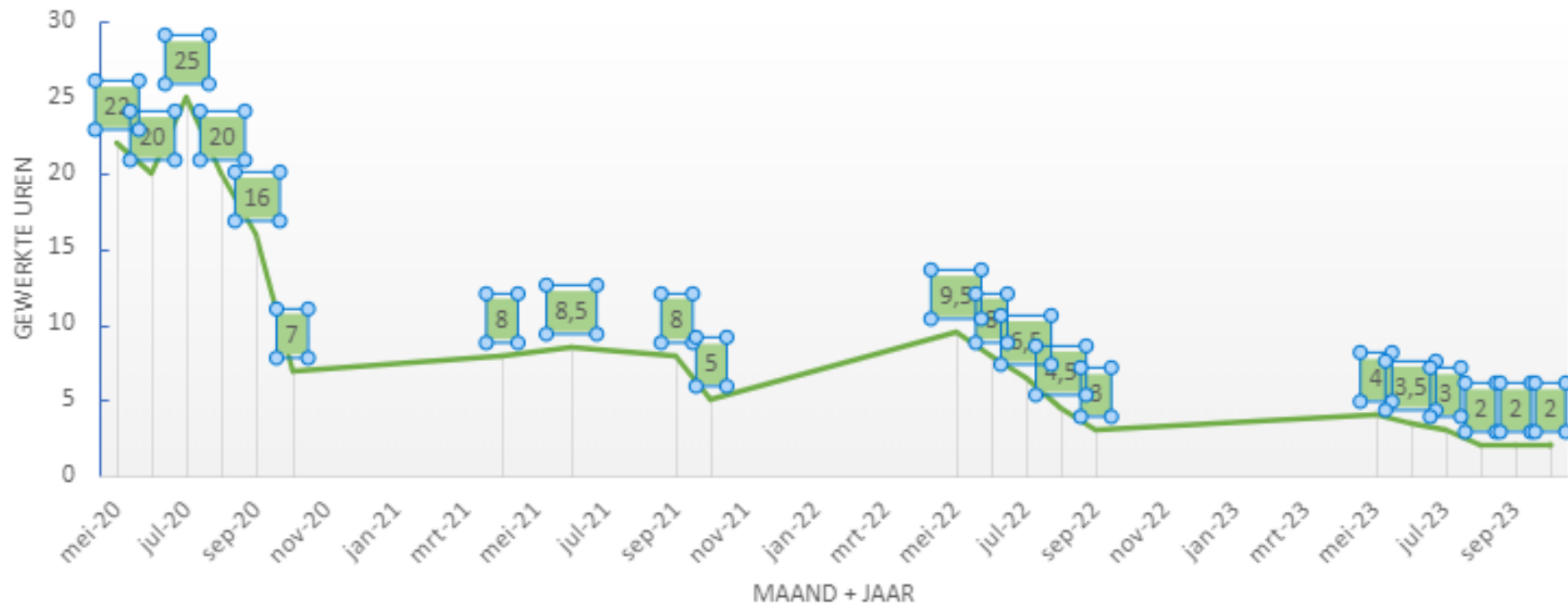
Verschillende methodes

- Frezen
- Uitsteken met spade
- Uitsteken + afdekken
- Maaien

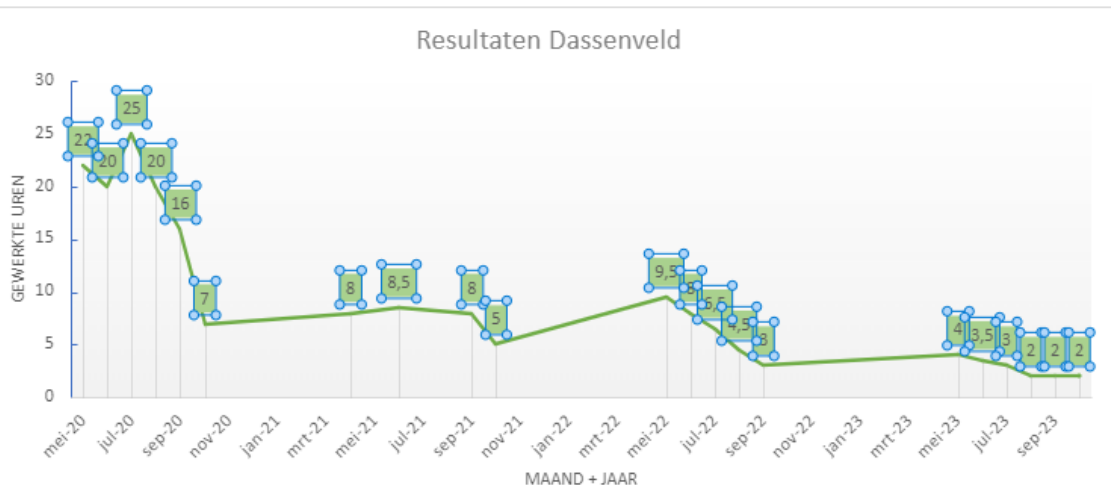


Resultaten

Resultaten Dassenveld



Resultaten





Tijd voor biodiversiteit

- Hooilandbeheer
- Hakhoutbeheer
- Snoei fruitbomen
- Poelenbeheer
- ...





Projectbegeleidingen

Groenblauwe inrichting openbaar domein



**VLAAMS-
BRABANT**

krispunt van vele werelden



Meer en betere natuur in jouw gemeente?
INL helpt – maandag 27 mei 2024

Inez Debaus – provincie Vlaams-Brabant



Groenblauwe inrichting openbaar domein

- Overheidsopdracht gegund op 25 februari 2022 aan Kiemkracht voor een periode van 4 jaar;
- Begeleiding voor gemeenten bij de concrete realisatie van kleine onthardingsprojecten (quick wins) op het gemeentelijk openbaar domein;
- Gratis voor 20 gemeenten;
- Focus op ontharding en vergroening in meer verdichte kernen (min. opp. 30m²; max. waterinfiltratie)
- Vorming voor technisch personeel, die de realisaties op het terrein zullen uitvoeren;
- Max. doorlooptijd 12 maanden (quick wins);



Gratis professionele begeleiding
bij je project groenblauwe inrichting
openbaar domein



Groenblauwe inrichting openbaar domein



Gratis professionele begeleiding
bij je project groenblauwe inrichting
openbaar domein

<https://www.vlaamsbrabant.be/nl/nieuws/gratis-projectbegeleiding-groen-blauwe-inrichting-openbaar-domein>

- **Op dit moment 18 gemeenten:**

- Grimbergen (2022)
- Liedekerke (2022)
- Ternat (2023)
- Overijse (2023)
- Machelen (2023)
- Tremelo (2023)
- Tienen (2023)
- Roosdaal (2023)
- Diest (2024)
- Londerzeel (2024)
- Bierbeek (2024)
- Rotselaar (2024)
- Keerbergen (2024)
- Zoutleeuw (2024)
- Tielt-Winge (2025)
- Aarschot (2025)
- Bekkevoort (2025)
- Landen (2025)

- **Nog 2 plaatsen beschikbaar voor start in 2025** (*inschrijven via link hiernaast*)

KIEM
KRACHT

VLAAMS-
BRABANT



Stappen in het begeleidingsproces

- Keuze project
- Klipaanvraag locatie
- Ontwerpfase
- Communicatie
- Bestellingen en voorbereidingen
- Uitvoering / opleiding



Grimbergen – pijpenkop Pieter Breughelstraat

- Voor – ontwerp – na



VOOR (foto 2022)



NA (foto augustus 2023)



**KIEM
KRACHT**

**VLAAMS-
BRABANT**



Liedekerke – hoek Fabrieksstraat en Pamelsestraat

- Voor - na





Ternat – plein voor het gemeentehuis

- Voor – ontwerp - na



KIEM
KRACHT

VLAAMS-
BRABANT



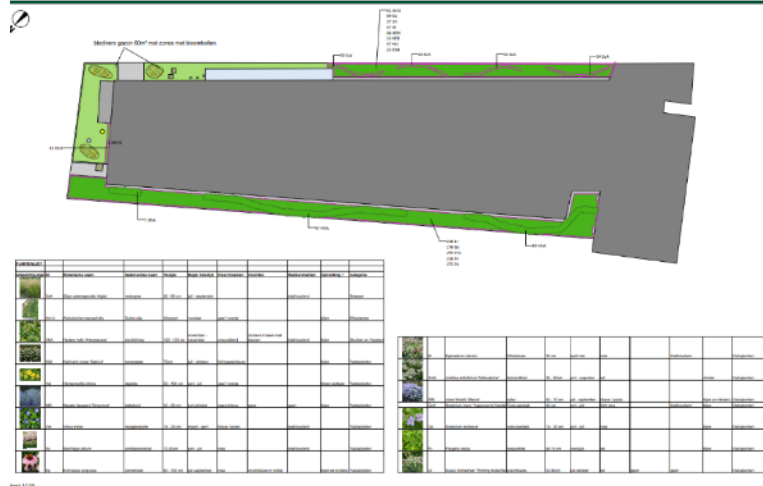
Tremelo – strook rond het gemeentehuis + klimplant



- voor
- ontwerp
- na



Groen blauwe inrichting gemeentelijk openbaar domein
 Gemeente van Tremelo, gemeente Tremelo



KIEM
KRACHT

VLAAMS-
BRABANT



Overijse – pijpenkop Elcerlyclaan

- voor
- ontwerp
- tijdens



Groen-blauwe inrichting van gemeentelijk openbaar terrein
herinrichting straat en pijpenkop Elcerlyclaan - gemeente Overijse - versie 5

01/06/2023



VLAAMS-
BRABANT



Roosdaal – Dikken van Pamelstraat (knip)

- voor
- ontwerp
- tijdens & na



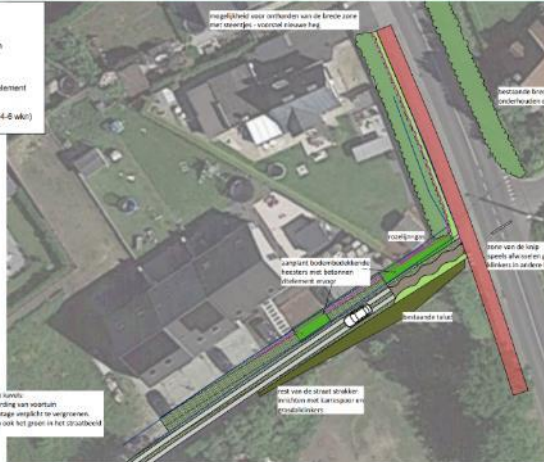
Groen-blauwe inrichting van gemeentelijke openbare ruimte
Ontkleden en ingroeven knip Dikke van Pamelstraat - Roosdaal
2066/0023

roos
daal



LEGENDE

- hög
- bloeiende situaten / vaste planten
- grasveld, type rieg te kiezen
- waterpasserende betonslootanker
- opstaande element in beton - zitlement
- bestaand fiets/voelpad
- gazonrand (beheer: maaien elke 4-6 weken)



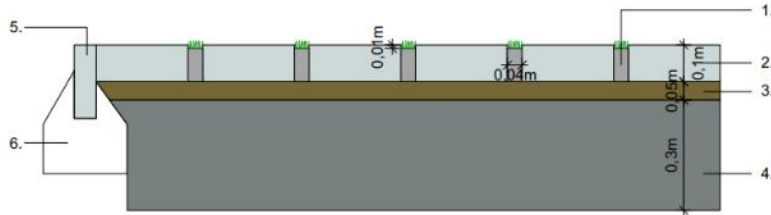
KIEM
KRACHT

VLAAMS-
BRABANT



Mogelijke aspecten die aan bod kunnen komen = grasdalparking

- Hoe leg je een goede grasdalparking aan?

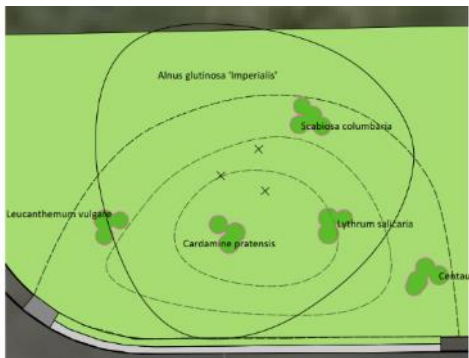


1. voegvulling, bv terraviva grastegelmengsel -> voegen vullen en lichtjes aandrukken daarna overvloedig besproeien, na enkele dagen de voegen bijvullen tot 1cm onder de oppervlakte
2. waterpasserende tegel, bv graslines small
3. straatlaag met speciaal legbedsubstraat, bv terraviva legbedsubstraat -> niet aantrillen! aan trekken met rei
4. fundering, bevat gewassen natuursteenslag 0/20, 0/32 of 0/40mm of funderingssubstraat van Terraviva -> aantrillen met trilplaat
5. boordsteen klassiek, 20x6cm
6. bed van mager beton, bevat zand, fijn grind en 150 à 200kg cement/m³





Mogelijke aspecten die aan bod kunnen komen = wadi, ...



- Infiltreren van regenwater in de groene zone (bv. wadi, regentuin, ...)
- Beplantingskeuze





Inspiratievoormiddag groen-blauw

- Inspiratievoormiddag => vorming technisch personeel, vnl. technische en groenarbeiders
- 1x per jaar van 2022 tot en met 2025
- langs inspirerende voorbeelden, voorzien van uitleg door KiemKracht en personeel gemeente
- voor ca. 40 deelnemers
- ervaringen uitwisselen
- 2022: 11 okt. Liedekerke
- 2023: 10 okt. Tienen
- 2024: 15 okt. Londerzeel
- 2025: locatie nog te bepalen



KIEM
KRACHT

VLAAMS-
BRABANT



**VLAAMS-
BRABANT**

kruispunt van vele werelden

Meer info:

[Gratis projectbegeleiding groen-blauwe inrichting van het openbaar domein](#)

Inez Debaus, team klimaat
inez.debaus@vlaamsbrabant.be

016-26 72 58

0475-82 28 60



Welke steun vanuit de provincie?

- **Subsidies Natuur Op School**

- Min. 650 euro – max. 10.000 euro, max. 80%
- Ontharding mits vergroening, wadi, ...
- Meer info: kristin.deceuster@vlaamsbrabant.be

**KIEM
KRACHT**



**MENS.
NATUUR.
TOEKOMST.**

KIEM

**KIEM
KRACHT**
•

INL – jaarvergadering



8 juni 2023

KIEM

Realisaties 2023 & Stand van zaken 2024

28 juni 2024



**KIEM
KRACHT**

Jaarverslag 2023

KIEM



JAARVERSLAG 2023
INTERGEMEENTELIJKE NATUUR-EN LANDSCHAPSPLOEGEN



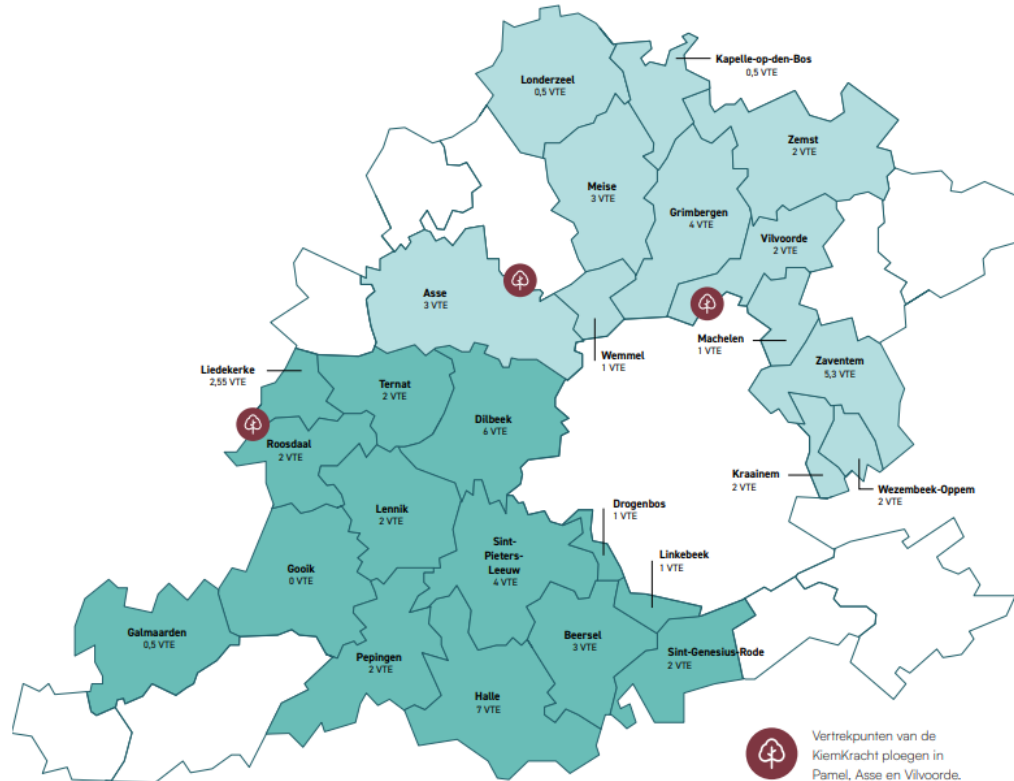
**KIEM
KRACHT**

25 INL-GEMEENTEN

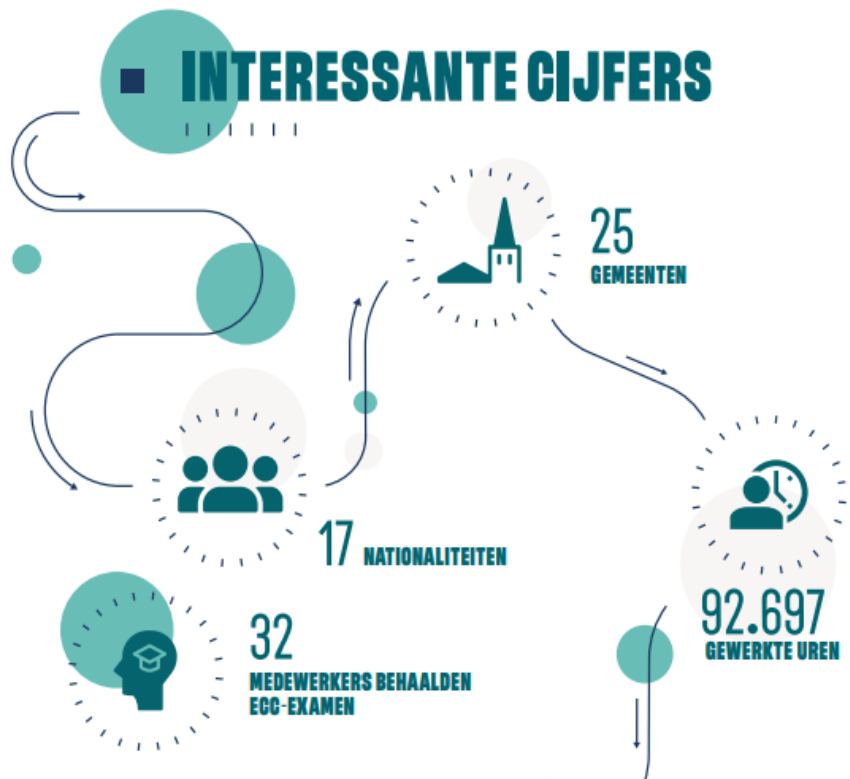
0,5 VTE BIJ DE KLEINSTE GEMEENTE
7 VTE BIJ DE GROOTSTE GEMEENTE

61,35 AANTAL
VOLTUJDS
EQUIVALENTEN
(VTE)*

1 VTE = gemiddeld drie INL-dagen per maand
of 1.450 werkuren per jaar



INTERESSANTE CIJFERS



500
BOSORCHIS GETELD IN
DASSENVELD, HALLE

132 KM
HEG EN HOUTKANT
IN BEHEER

180
ZWALUWNESTEN
IN BEHEER

100.000
BLOEMBOLLEN

Galmaarden
0,5 VTE

Wijzigingen in 2024

Van 63,68 VTE naar 61,35 VT

- Gooik van 0.8VTE naar 0 VTE
- Kapelle op den Bos van 1VTE naar 0,5 VTE
- Lennik van 3 VTE naar 2 VTE

In veel gemeenten grote druk op de planning wegens TE VOL jaarprogramma



KIEM KRACHT



ECOLOGISCH HOOILANDBEHEER

Hier doet uw gemeente aan hooilandbeheer! Dit doen we om de biodiversiteit en ecologische waarde van dit gebied te behouden en te verbeteren. Door regelmatig te maaien en het hooi af te voeren, wordt de groei van soortenrijke en bloemrijke vegetatie gestimuleerd en voorkomen we voedselrijke graslanden met hoge productiviteit en een lage biodiversiteit.



KIEM

Ecologisch maaibeheer (mei tot oktober)





MAAI MEI NIET

Kiemkracht beheert dit stukje gazon voor de gemeente. We maaien een eerste keer begin juni omdat wij deelnemen aan de campagne Maai Mei Niet. Door gras minder te maaien, bloeien meer bloemen en is er meer nectar voor de beestjes. Zo zorgen we voor meer biodiversiteit.

Wij doen even niets voor de natuur. Jij ook?

GRAZENDE NATUURBESCHERMERS



Wist je dat natuurbegrazing met schapen een efficiënte en natuurlijke manier is om overheersende grassoorten te kortwieken, zodat andere vegetatie de kans krijgt om te groeien? Dit draagt bij aan een diverse plantenpopulatie en bevordert de biodiversiteit in het gebied. Bovendien verspreiden schapen onbewust zaden van planten tijdens het grazen, wat de kans op nieuwe vegetatie vergroot.

Wollige grasmachientjes

De schapen die hier staan te grazen behoren tot volgende primitieve schapenrassen: het Jacobschapp, het Shetlandschaap en het Gotlandpelsschaap.

Het Jacobschaap is een ras dat oorspronkelijk afkomstig is uit het Midden-Oosten. Opvallend aan dit ras zijn de karakteristieke dubbele horens.



Het Shetlandschaap komt oorspronkelijk van de Shetlandeilanden. Dit ras staat bekend om zijn kleine formaat en het heeft een unieke vachtkleur en -structuur.

Het Gotlandpelsschaap is afkomstig uit het eiland Gotland in Zweden en staat bekend om zijn prachtige vacht. De wol van dit ras heeft een unieke zilvergrijze kleur en een zijdeachtige textuur.

Zo zijn deze schapen dus waardevolle bondgenoten in onze strijd naar ecologisch graslandbeheer en behoud van biodiversiteit. Niet alleen insecten, planten en vogels maar ook de mens plukt hier de vruchten uit.



KIEM KRACHT

STAAT VOOR Poelenbeheer



Verlanding voorkomen

Afgestorven plantenresten verhogen bodem

- Verwijder overtollig slib en sediment.
- Verwijder regelmatig oevervegetatie en waterplanten.



Zon/schaduw

Zonlicht verwarmt, bevordert waterplanten, en trekt meer dieren aan.

- Doe hakhoutbeheer in korte cyclus
- Zorg voor variatie in omliggende vegetatie



Uitheimse waterplanten

Vorkom de introductie van uitheimse soorten

- Reinig en ontsmet je materiaal grondig
- Stimuleer de groei van inheemse waterplanten door geschikt beheer



Waterkwaliteit

Goede waterkwaliteit is van vitaal belang!

- Verwijder dood hout
- Verwijder afval
- Verwijder overtollige algen



Poelenbeheer Monitoring



KIEMKRACHT staat voor EXOTENBEHEER

KIEMKRACHT

Exoten zijn organismen die van nature niet voorkomen in onze streken. Verschillende van deze soorten kunnen schade aanrichten aan inheemse planten en dieren. Daarom zetten wij, in op het beheer en de bestrijding van deze exoten. Het is dus belangrijk om ze te kunnen herkennen en te weten hoe ze moeten beheerd worden.

Japanse duizendknoop



- Tot 3 m hoog
- Dikke, holle stengels
- Hartvormige bladeren
- Stevige wortelstukken
- Groeit in groepen op voedselrijke bodem

Beheer: Frezen, maaien en uitsteken met afvoer.
Haarden groter dan 20 m²: AFBLIJVEN



Reuzenbalsemien

- Tot 2,5 m hoog
- Roze/witte bloemen
- Langwerpige bladeren
- Zaadjes springen tot 7 meter ver
- Groeit in groepen langs beken

Beheer: Maaien en uitsteken. Niet in bloei laten komen.

Reuzenbereklaauw



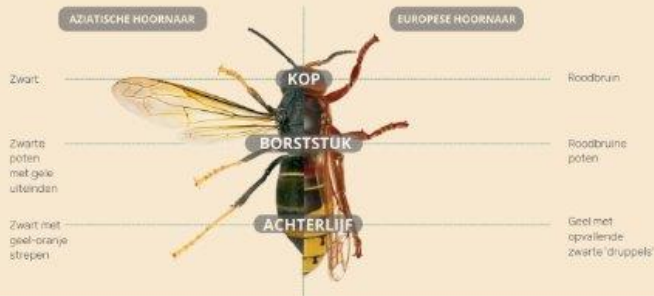
- Tot 5 m hoog
- Schermvormige witte bloemen
- Klauwvormige bladeren
- Stengel met rode vlekken, licht behaard
- Kan brandwonden veroorzaken!! OPGEPAST

Beheer: Wortel schuin afsteken. Niet in bloei laten komen.

Uitgebreide fiches per soort vind je terug bij je werkloider

KIEMKRACHT STAAT VOOR Exotenbeheer

De ene is de andere niet...



VERGELIJKING GROOTTE



WAT IS HET PROBLEEM?

Bijenkolonies worden ernstig bedreigd door hoornaars die bijen aanvallen en als voedsel voor hun larven gebruiken.

Samenwerking is essentieel om deze dreiging aan te pakken. Zie je dus een nest? Meldt het direct aan je teamleider of via Vespawatch. Zo kan er tijdig actie ondernomen worden.

LEVENSLIJP VAN DE AZIATISCHE HOORNAAR

1. Overwintering koningin
2. Start voorjaarsnest op beschutte plaats
3. Eerste wersters in het voorjaarsnest
4. Verhuizen naar zomernest op hoge plek
5. Werksters jagen op prooi (o.a. honingbij)
6. Zomernest (met inkijk op raten)
7. Werkster voert larven in raten
8. Nieuwe koninginnen en mannen vliegen uit om paren
9. Volk sterft uit



Heb je vragen of wil je meer leren over hoornaars? Spreek dan gerust de ecooloog aan!

Heb je vragen of wil je meer leren over exoten? Spreek dan gerust Michaël Van Hecke (Ecoloog) aan!

Opmaak beheervisie / Beheerplannen



- weiland
- hooiland
- hooiweide
- intensief grasland
- moeras
- waterpartij
- poel/ven
- oever
- heide
- boomgaard
- struweel
- loofbos
- naaldbos
- gemengd bos
- hakhout
- middelhout
- ruigte
- bloemenweide
- fauna-akker/akkerrand
- plantsoen
- exotenbeheer

Opmaak beheervisie / Beheerplannen



Plan

INL

x Drogenbos moeras en museum

Legende:

	ms/m²	Aantal
Bos(rand/beheer)	m²	4028
Jonge aanplant vrijstelen	m²	430
Maaien 1x] (ruigte of schraalrand)	m²	746
Ruigte 1x /2]	m²	3004
Ruigte 1x /3]	m²	361
Haag 2x]]	m	274
Haag_scheren 1x]	m	135
Haag_scheren 2x]	m	102
Hakhout cyclus 12]	m	38
Hakhouthouderij speellek beheer	m	589
Houderij hakhout cyclus 12]	m	253
Maaien 1x] (ruigte of schraalrand)	m	106
Maaien 2x] (berm, bostrand)	m	193
Heg snoei 1x/2]	m	110
Gras en hooiland 3x]	m²	8983
Maaien 2x] (gras- en hooiland)	m²	1752
Boom_knotboom cyclus 5]	#	1
Boom_fruutboom	#	89
Boom_fruutboom snoei	#	4
Bloemenweide	m²	13
Haagmeestel_scheren 2x]	m²	93
Onkruidbeheer	m²	150
Onkruidbeheer wieden/maaien	m	45
Aanplant van bomen	#	2
Wieden/maaien met bomen	#	2
Boom_scolair onderhoud	#	2
Bomenrij onderhoud	m	161
Atsluiting	m	299

Inrichting: Opmaak schetsontwerp

Ingang Kruikenburgpark ter hoogte van de okay

schetsvoorstel ikv INL samenwerkingsovereenkomst

23/11/2023



Ingroenen kerkhof Heikruis

ontwerpschets

04/09/2023



schaal 1/200



**KIEM
KRACHT**



Speelnatuur

28 juni 2024

KIEM





Constructies

28 juni 2024

Constructies



Holle wegen

Specialiteit van de INL-ploegen

- IN HEEL WAT GEMEENTEN
 - Grimbergen
 - Biodiversiteitsproject provincie Vlaams-Brabant
 - Beersel
 - In samenwerking met het Regionaal Landschap P&Z
 - Uitloper LOB-project
 - Zaventem
 - In samenwerking met het Regionaal Landschap BK
 - Uitloper LOB-project





Locatie 2: Beekpark (via beekstraat of berkenhof)



A. ingang berkenhof

- Oppervlakte 2 x 40m²:

- o langs het wandelpad, 1meter van pad afblijven

Vb. Wezembeek-Oppeem

28 juni 2024

KIEM

KIEM KRACHT

KIEM KRACHT STAAT VOOR Hagen vol diversiteit

Een haag die dik en weelderig groeit, gaat verder dan alleen maar een visueel aantrekkelijk element in het landschap. Het speelt een cruciale rol als leefgebied voor vogels en biedt talloze voordelen voor het ecosysteem. Onder hagen verstaan we compact geschoren lijnvormige aanplantingen en onder heggen uitgroeiende hagen met bloesems en bessen.



Multifunctionele
haag

- Beschutting en bescherming
- Broedplaatsen
- Voedselbronnen
- Ecologisch evenwicht
- Bestuivers
- Pest controle voor akkerland

2
3

Begin aan
vormsnoei
vanaf het
tweede of
derde jaar

Scheer in de
vorm van
afgeplatte A

Scheer niet
tijdens de
schoontijd
(maart - juli)

A

Ga de winter
in met
afwisselende
hoogtes met
doorkijk

Laat
overgang
tussen
hooidland en
haag staan



132 KM
HEG EN HOUTKANT
IN BEHEER



28 juni 2024

KIEM

Alle seizoenen

Winterwerk

= aanplanten

Bebossingsprojecten

Landschappelijke inkleding

- Aanplanten houtkanten, heggen en hagen
- Aanvullen van bestaande houtkanten (oa na hakhoutbeheer)

Bomen

- Meer in stedelijke omgeving
 - Liedekerke: project Ecovator

28 juni 2024



Wat merken we

Inrichting en aanplant via andere middelen

- VLM
- Boomplanters
- Projecten ism de Regionale Landschappen
 - Strategische projecten
 - Zennevallei
 - Woluwe
 - Plan steenuil
 - Biodivers Beersel
 - LOB
- ...



Waar werken we graag aan mee

Soortenbescherming

- Eikelmuis
- Zwaluw
- Vliegend Hert
- paddenoverzet
- ...

Maai mei niet - Bye bye Gazon

Tegelwippen

Lokaal Energie en Klimaatplan

- ontharden.
- Water – aanleg wadi
- Extra aanplant
 - Lijst van "Klimaatbomen"
 - Lijst van bijvriendelijke vaste planten
 - Inheems materiaal





Educatie



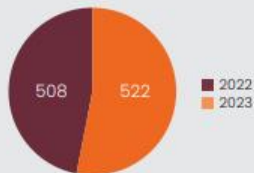
28 juni 2024

Personeel

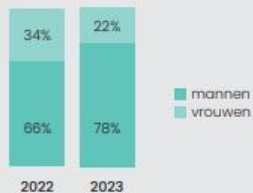
28 juni 2024



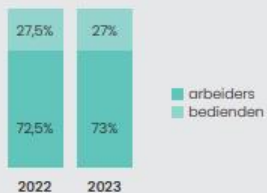
AANTAL MEDEWERKERS PER LEEFTIJDGROEP, FUNCTIEGROEP EN GESLACHT



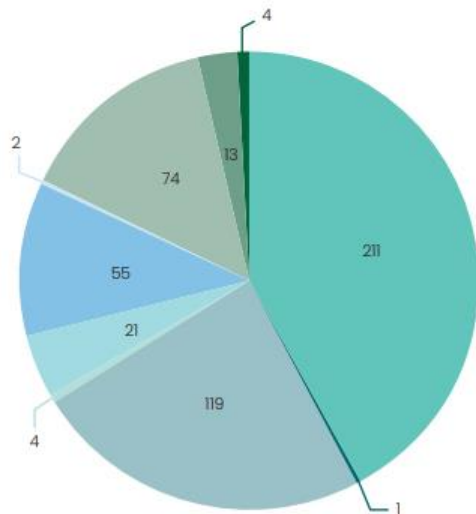
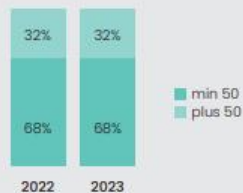
MANNEN / VROUWEN



ARBEIDERS / BEDIENDEN



MIN 50 / PLUS 50



STATUTEN

- dual lerenden
- bedienden
- doelgroepmedewerkers CMW
- arbeiders
- artikel 60 OCMW
- LDE
- begeleid werken
- alternatieve straf
- stages
- AMA-medewerkers

KIEM KRACHT



AANTAL NATIONALITEITEN



DOORSTROOM



MAATWERKERS IN DIENST GETREDEN



AANTAL GEPRESTEERDE WERKDAGEN

60.271 DAGEN

2022

68.027 DAGEN

2023

AANTAL ARBEIDSONGEVALLEN

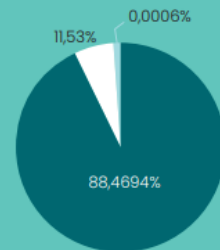
63

2022

77

2023

ZIEKTE, AFWEZIGHEDEN EN TIJDELIJKE WERKLOOSHEID



2023

- Gepresteerde dagen
- Kort ziekteverzuim (> 1 maand)
- Tijdelijke werkloosheid

KIEM



1.121,82

TOTAAL AANTAL DAGEN OPLEIDING

Som van het aantal dagen opleiding
en dagen Vlaams opleidingsverlof (VOV)



8.130

Geregistreeerde
uren opleiding

1.069,74

Omgezet naar
dagen opleiding

Aantal VOV-dagen

51,54

Opleiding - gemiddeld aantal
werkdagen per medewerker

2,05

Werkelijke kostprijs per opleiding per
medewerker

€243,77 (FORMELE OPLEIDINGEN)

CIRKELGESPREKKEN

55

POP GESPREKKEN

211

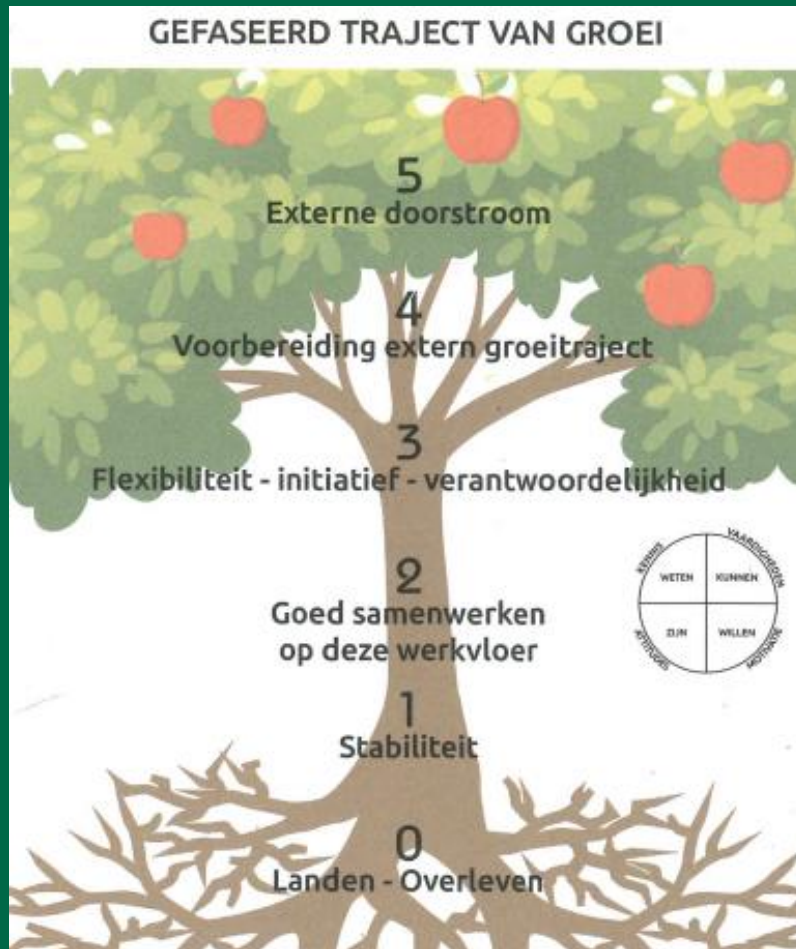
Van LDE naar maatwerk

- Sinds 1/07/2023 geen LDE meer.
 - Zittende LDE-medewerkers in overgangsmaatregel Collectief maatwerk (CMW), met verlaagde WOP.
 - Contingent subsidieerbare plaatsen daalt met 15 plaatsen (1-->0,7 of lager)
 - Mogelijkheden Individueel maatwerk (IMW) binnen 55/45-norm
 - IMW: lagere subsidiëring: een loonpremie van
 - 40% gedurende 5 kwartalen
 - 30% gedurende 4 kwartalen
 - 20% gedurende 11 kwartalen
- <-> in CMW: 45 – 65%

Van LDE naar maatwerk

- Wegvallen SINE: ongeveer € 10.000 per VTE minder subsidie.
Compensatie subsidie aanvullende lokale diensten
- Afspraak met gemeenten voor 2023 en 2024 om door te storten naar Kiemkracht.
- Na 2025 nog te bekijken.

KIEM KRACHT



28 juni 2024

KIEM

KIEM KRACHT



28 juni 2024

KIEM



19A

20A

Financieel

K.

Kosten

<u>KOSTEN</u>	BEGROTING 2023	AFREKENING 2023	BEGROTING 2024
Loonkosten	61,35VTE	61,35VTE	63,65VTE
Loonkosten arbeiders	1.526.158,48	1.423.890,31	771.246,55
44,60 VTE LDE			
16,75 TWE			
Loonkosten begeleiding	1.184.284,02	1.200.993,47	1.389.073,00
4 VTE projectverantwoordelijken			
15 VTE werfleiders			
1,8 VTE in & doorstroomconsulenten			
1 VTE planningsverantwoordelijken			
1 VTE logistiek medewerkers			
0,5 VTE ecologen			
1 VTE coördinator			
-VIA middelen			
totaal	2.710.442,50	2.624.883,78	2.160.319,55
<u>KOSTEN</u>	BEGROTING 2023	AFREKENING 2023	BEGROTING 2023
Werkingskosten	657.898,13	703.088,36	838.391,69
bv verzekeringen, medische dienst, ICT, sociaal secretariaat, materialen			
bv werkkledij, afschrijvingen, opleiding, veiligheidsmateriaal			
totaal	657.898,13	703.088,36	838.391,69
TOTAAL KOSTEN	3.368.340,63	3.327.972,14	2.998.711,24

Inkomsten

<u>INKOMSTEN</u>	BEGROTING 2023	AFREKENING 2023	BEGROTING 2023	
Partners/Openbare besturen	2.473.024,52	2.575.871,78	2.688.734,27	
ikv DAEB overeenkomst	2.360.870,70	2.360.870,70	2.547.354,47	40021,28
ikv doorfacturatie materiaal	112.153,82	215.001,08	141.379,80	
Provincie	177.500,00	177.500,00	177.500,00	
vergoeding ikv DAEB overeenkomst				
Vlaanderen	703.853,59	573.149,18	150.000,00	
LDE subsidies	703.853,59	440.163,38	0	
ALD subsidies ontvangen van gemeenten		108.367,64	0,00	
ALD subsidies NOG TE ONTVANGEN		24.618,16	150.000,00	! Brief volgt
totaal	3.354.378,11	3.326.520,96	3.016.234,27	
RESULTAAT	- 13.962,52	- 1.451,18	17.523,03	
		VERLIES	terug winst in begroting 2024	
* maximum = SWAP-index 6jr + 1% op omzet				
controle door revisor				
prijs per VTE: volgens overeenkomst gestegen tot 40.021 euro/VTE - wat max is van 4% per jaar sinds start overeenkomst.				

Resultaat



KIEM
KRACHT
●



Mens.
Natuur.
Toekomst.

danken
jou!



28 juni 2024

KIEM



??? Vragen ???

Verdere vragen?

Provincie:

**Kristin: kristin.deceuster@vlaamsbrabant.be
of inl@vlaamsbrabant.be
016/26 74 25**

Kiemkracht:

**Leen: leen.vandeweghe@kiemkracht.org
0478/22 55 48**



Dank u!



**VLAAMS-
BRABANT**

kruispunt van vele werelden