



Jaarvergadering INL – Kiemkracht

8 juni 2023 - webinar



**VLAAMS-
BRABANT**

kruispunt van vele werelden

Welkom!



**VLAAMS-
BRABANT**

kruispunt van vele werelden



Agenda

Nieuws vanuit de provincie

– door Kristin De Ceuster

Realisaties 2022 – stand van zaken 2023

– door Nathalie Saelens

Personeelsbeheer

– door Jan Thibaut

Financieel verslag 2022 – begroting 2023

– door Veerle Ceymeulen

Van LDE naar maatwerk vanaf 1 juli

– door Aart Lehembre




Vragen



Nieuws vanuit de provincie

Jaarprogramma's en- verslagen


- Vorm wordt deels aangepast, namelijk volgens projectgebied

<p>INL-jaarplanning</p> <p>Naam gemeente: Asse</p> <p>Aantal VTE: 3 VTE of 4350 uren</p> <p>2023</p>	 VLAAMS- BRABANT		
---	---	---	---

CODE provincie	Gepland aantal uren/werk	Korte beschrijving van de werken	Locatie/ ligging	Natuurwaarde/koesterbuur	Bijlage(n)
M1	1150	Maaien van bermen, taluds, ruigtes, hooilanden en –weiden	<ul style="list-style-type: none"> - Boekfos - Breughelbroek - Molenbeekdal/Frans Schachtstraat/Groenten uit Zellik/bosje - Bermen buiten bermdecreet: <ul style="list-style-type: none"> * Heilsborre * Hoogpoort * Mazier * Mollemseweg * Huinegem - Speelbossen Mollem, Zellik - Ruilverkaveling Bollebeek / Waarbeek (randbeheer rietveld) - Kerremanspark - Kruisborrekapel - Bermen finse piste Molenstraat - Hooghof (project VLM) 	<p>Hooilanden bevatten een heel hoge dichtheid aan soorten. Planten zoals knoopkruid en margriet zijn niet alleen belangrijk als nectarbron voor vlinders en andere insecten, ze zorgen ook voor een mooi zicht gedurende de zomermaanden.</p> <p>Door gefaseerd te maaien zorgen we er voor dat er heel de zomer bloeiende planten te vinden zijn en dat er heel het jaar langere vegetatie is zodat insecten steeds voedsel en beschutting kunnen vinden.</p> <p>In verschillende gebieden beheren we ook delen van het hooiland als ruigte. Een ruigte is een hooiland dat minder dan een keer per jaar gemaaid wordt. Op deze plekken leven vaak heel veel insecten omdat ze hier hun hele levenscyclus kunnen vervolmaken. Hier leven veel prooien voor de ringslang.</p>	



Nieuwe provinciaal prioritaire soorten - Koesterburen



Vlaanderen
is wetenschap

Provinciaal Prioritaire Soorten in de provincie Vlaams-Brabant
Versie 2021

Dirk Maes, Geert De Knijf, Koen Devos, Jan Gouwy, Raf Gyselings, Jo Packet, Jeroen Speybroeck, Kristijn R. R. Swinnen, Arno Thomaes, Koen Van Den Berge, Wouter Van Landuyt, Gerlinde Van Thuyne & Glenn Vermeersch

INSTITUUT
NATUUR- EN BOSONDERZOEK



**VLAAMS-
BRABANT**

Provinciaal prioritaire soorten

- **2008:**
127 PPS
- **2021:**
96 PPS
110 PBHS (Prov. Belangrijke Habitattypische Soorten)

23 zijn gebleven
73 zijn het geworden
65 zijn het niet meer
5 PBB (Provinciaal Belangrijke Biotopen)

* PPS – what's up / what's down?



73 (oehoe, raaf, das, otter, grote weerschijnvlinder, beekforel, paling, beverneltorkruid, koprus, ...)



65 (grauwe kiekendief, klapekster, hamster, levendbarende hagedis, bergnachtsorchis, teer guichelheil, ...)



* Inspiratiegids scholen klimaat



NATUUR OP SCHOOL

Inspiratiegids voor klimaatbestendige schoolterreinen

Subsidies Natuur Op School

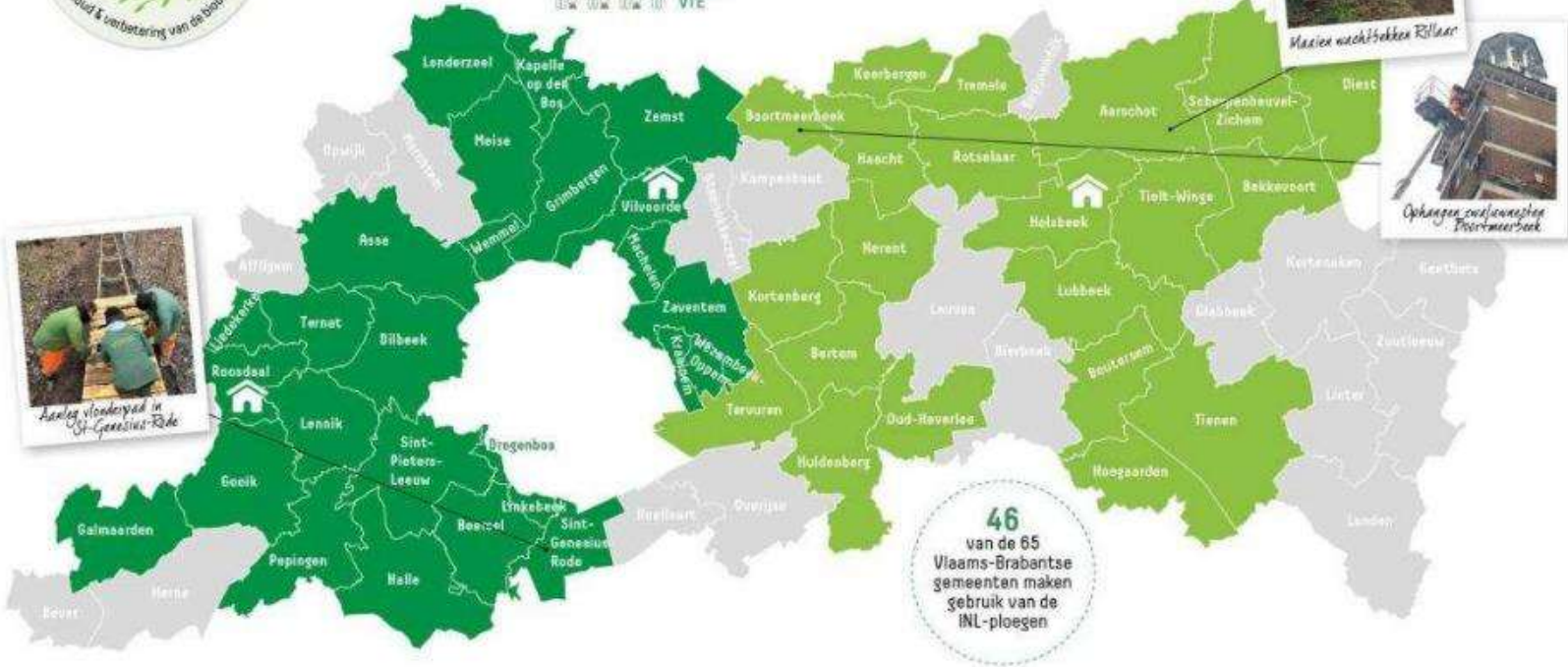
- Tot 10.000 euro per vestiging per jaar
- Vooraf aanmelden!
- Met breed draagvlak en educatief plan

[Natuur op school](http://vlaamsbrabant.be)
 [\(vlaamsbrabant.be\)](http://vlaamsbrabant.be)



2022 was feestjaar!
25 jaar INL

INTERGEMEENTELIJKE NATUUR- EN LANDSCHAPSPLOEGEN 2022 (INL)



- Werkingsgebied Kiemkracht - arrondissement Halle-Vilvoorde
- Werkingsgebied IGO - arrondissement Leuven
- Vestigingsplaats



VLAAMS-BRABANT

* Feest in Huizingen op 3/5 voor de medewerkers



**VLAAMS-
BRABANT**

✱ Feest in Huizingen op 3/5



**VLAAMS-
BRABANT**

✱ Feestelijke jaarvergadering 7/6 Warandepark in Halle



**VLAAMS-
BRABANT**

✱ Feestelijke jaarvergadering 7/6 Warandepark in Halle



**VLAAMS-
BRABANT**



Realisaties 2022

**KIEM
KRACHT**
●

**MENS.
NATUUR.
TOEKOMST.**

KIEM

Realisaties 2022 en stand van zaken 2023



Jaarverslag 2022



JAARVERSLAG 2022

INTERGEMEENTELIJKE NATUUR- EN LANDSCHAPSPLOEGEN



26 INL-GEMEENTEN

63,68 AANTAL VOLTIJDS EQUIVALENTEN (VTE)*

STIJGING T.O.V. IN 2021 WAS DIT 62,95

0,5 VTE BIJ DE KLEINSTE GEMEENTE
7 VTE BIJ DE GROOTSTE GEMEENTE

1 VTE = gemiddeld drie INL-dagen per maand of 1450 werkuren per jaar



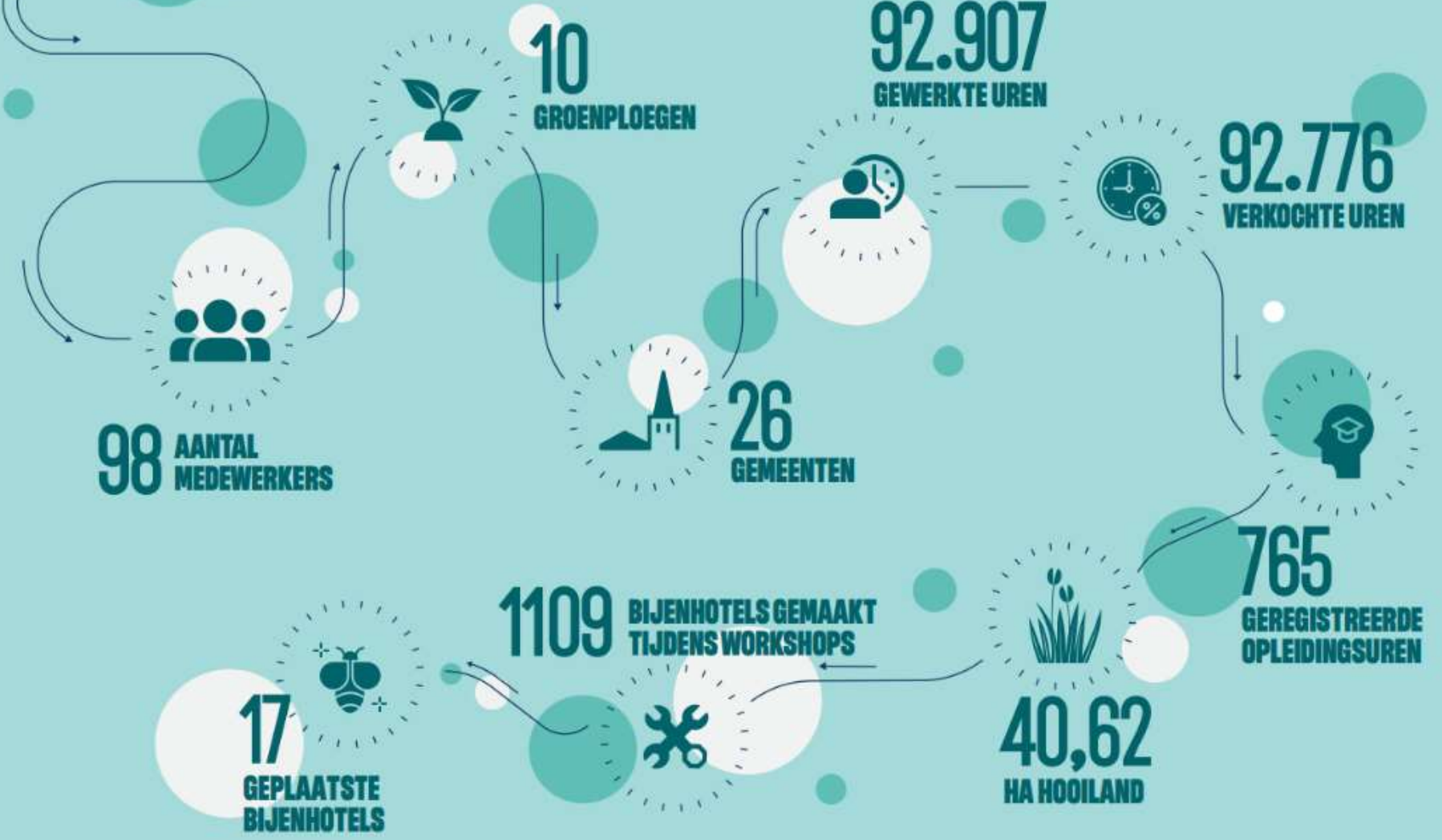
VTE VERSCHILLEN

- KAPELLE-OP-DEN-BOS SINDS SEPTEMBER NAAR 1 VTE IPV 1,5 VTE
- ZAVENTEM VAN 4 VTE NAAR 5,3 VTE
- LIEDEKERKE VAN 2,65 VTE NAAR 2,55 VTE



Vertrekpunten van de Kiemkracht ploegen in Paniel, Asse en Vilvoorde.

INTERESSANTE CIJFERS

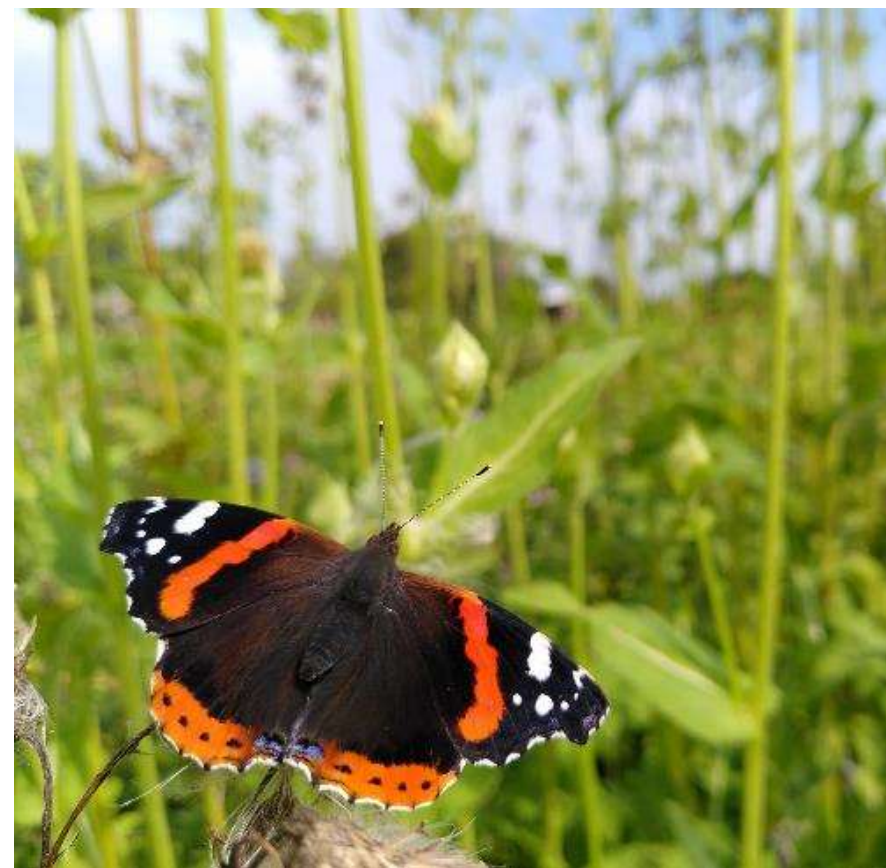


Wijzigingen in 2023

Van 63,68 VTE naar 61,35 VT

- Gooik van 0,8 VTE naar 0 VTE
- Kapelle op den Bos
van 1 VTE naar 0,5 VTE
- Lennik van 3 VTE naar 2 VTE

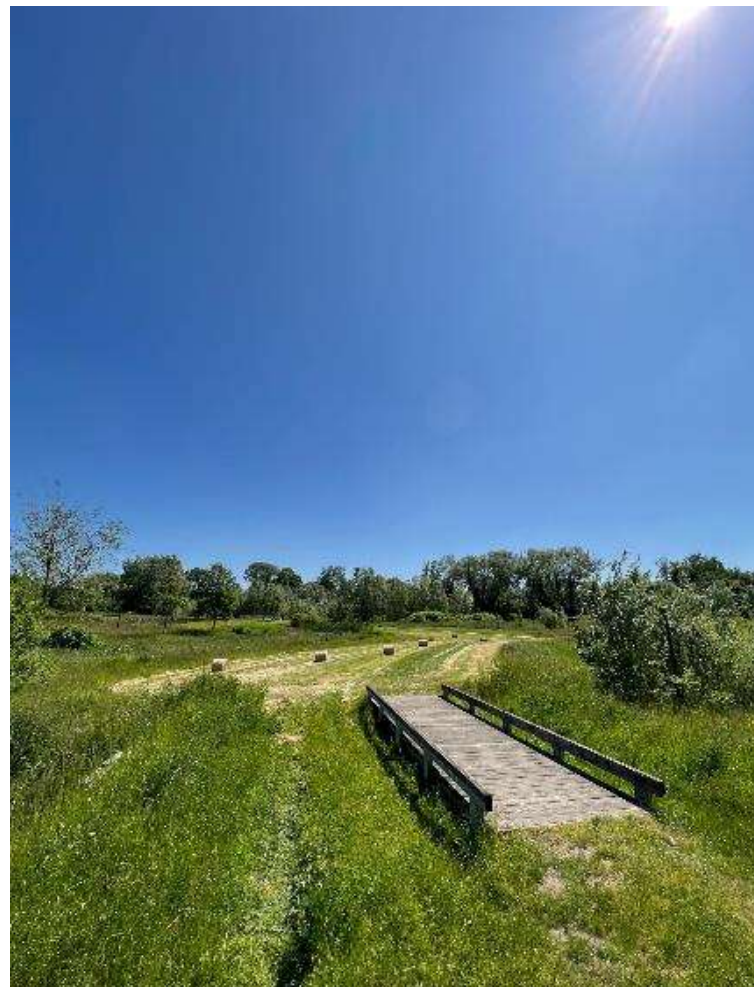
**In veel gemeenten grote druk op de
planning wegens TE VOL
jaarprogramma**



Beheer: maaien van mei tot oktober



Beheer: hooilandbeheer



Opmaak beheervisie / Beheerplannen



KIEMKRACHT staat voor EXOTENBEHEER

KIEM
KRACHT

Exoten zijn organismen die van nature niet voorkomen in onze streken. Verschillende van deze soorten kunnen schade aanrichten aan inheemse planten en dieren. Daarom zetten wij, in op het beheer en de bestrijding van deze exoten. Het is dus belangrijk om ze te kunnen herkennen en te weten hoe ze moeten beheerd worden.

Japanse duizendknoop

- Tot 3 m hoog
- Dikke, holle stengels
- Hartvormige bladeren
- Stevige wortelstukken
- Groeit in groepen op voedselrijke bodem



Beheer: Frezen, maaien en uitsteken met afvoer
Haarden groter dan 20 m²: AFB/JAVEN



Reuzenbalsemien

- Tot 2,5 m hoog
- Roze/witte bloemen
- Langwerpige bladeren
- Zaadjes springen tot 7 meter ver
- Groeit in groepen langs beken

Beheer: Maaien en uitsteken. Niet in bloei laten komen.

Reuzenbereklaau

- Tot 5 m hoog
- Schermvormige witte bloemen
- Klauwvormige bladeren
- Stengel met rode vlekken, licht behaald
- Kan brandwonden veroorzaken!! **OPGEPAST**



Beheer: Wortel schuin afsteken. Niet in bloei laten komen.

*Uitgebreedde
fiches per soort
vind je terug bij
je werfleider*

Heb je vragen of wil je meer leren over exoten? Spreek dan gerust Michaël Van Hecke (Ecoloog) aan!

Exoten en poelen



otsalamander



Kleine watersalamander



Alpenwatersalamander

Inrichting: Opmaak schetsontwerp

Voorstel groeninrichting hoek Bogemansstraat en Lambrechtslaan

ikv INL samenwerkingsovereenkomst

november 2022

pro | natura
Werk maken van Natuur!

Wolvenstraat 16, 4700 Runkhal
Rouwerlaanweg 23, 1800Vlaender
Galgendreef 40, 1940 Velle

- klimaatboom
- meerstammige struik
- heg
- haag
- bloemenwade
- gazon
- bloembollen
- kastanjehoutenpaal (met nestkastje, bijvoetl.)
- zitbank



schaal 1/100



Biodivers inrichten kavel tss Eekhoornlaan en Zavelstraat
ter ondersteuning van het project budget - versie 2

2023/03



opzet en uitvoering van:
- klimaatboom
- meerstammige struik
- haag
- bloemenwade
- kastanjehoutenpaal (met nestkastje, bijvoetl.)

voorziening van:
- zitbank

voorziening van:
- kastanjehoutenpaal (met nestkastje, bijvoetl.)



schaal 1/100

- LEGENDE
- klimaatboom
 - meerstammige struik
 - heg
 - haag
 - bloemenwade
 - gazon
 - bloembollen
 - kastanjehoutenpaal (met nestkastje, bijvoetl.)
 - zitbank
 - grasbed
 - open water
 - haag
 - bloemenwade
 - gazon
 - bloembollen

Constructies



Constructies



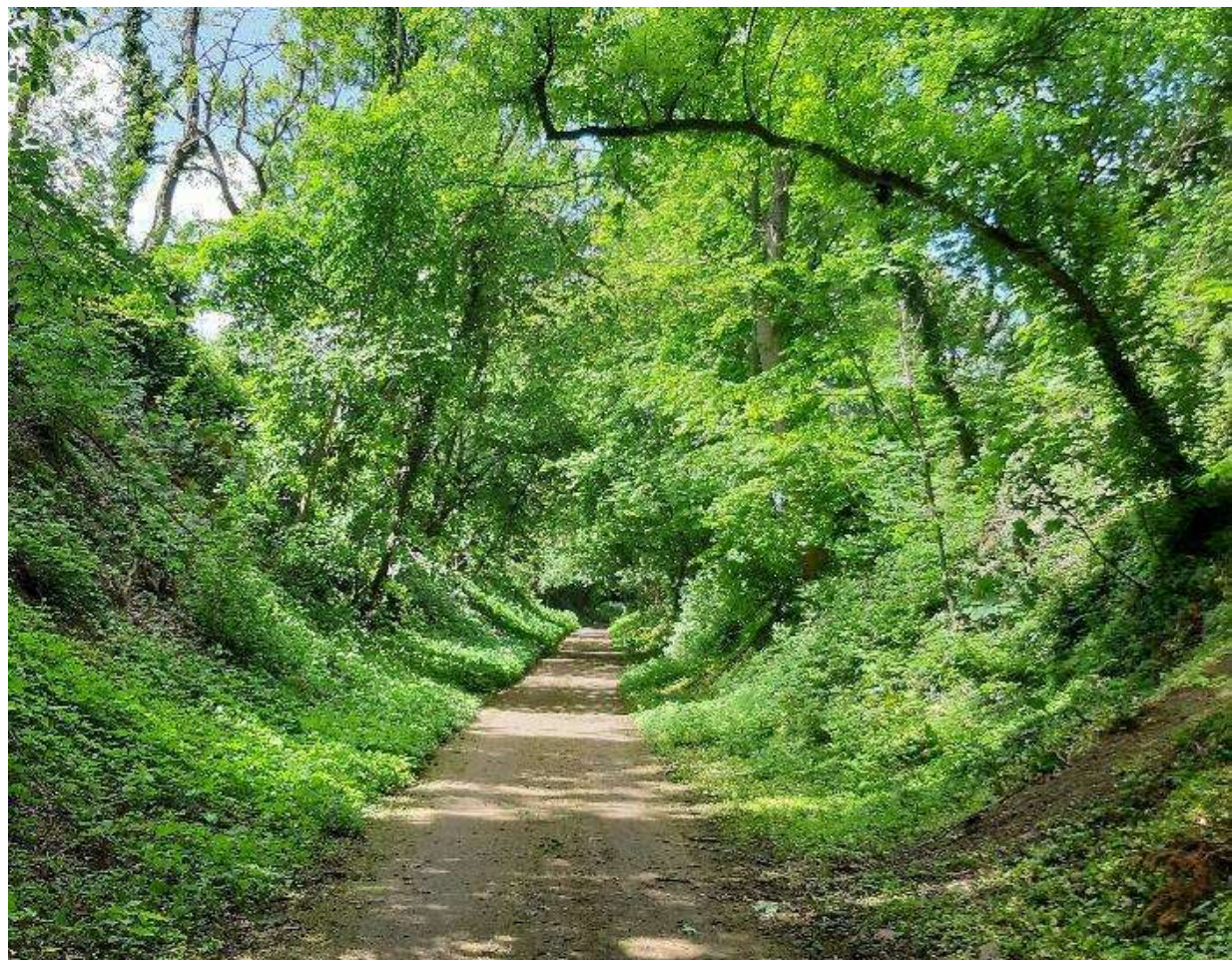
Speelnatuur (en bloembollen)



Holle wegen

Specialiteit van de INL-ploegen IN HEEL WAT GEMEENTEN

- Grimbergen
 - Biodiversiteitsproject provincie Vlaams-Brabant
- Beersel
 - In samenwerking met het Regionaal Landschap P&Z
 - Uitloper LOB-project
- Zaventem
 - In samenwerking met het Regionaal Landschap BK
 - Uitloper LOB-project



Winterwerk: aanplanten

Bebossingsprojecten

- Mullebos Dilbeek
- ...



Landschappelijke inkleding

- Aanplanten houtkanten, heggen en hagen
- Aanvullen van bestaande houtkanten (o.a. na hakhoutbeheer)

Bomen

- Meer in stedelijke omgeving
- Liedekerke: project Ecovator





Wat merken we

Inrichting en aanplant via andere middelen

- VLM
- Buûmplanters
- Projecten ism de Regionale Landschappen
 - Strategische projecten
 - Zennevallei
 - Woluwe
 - Plan steenuil
 - Biodivers Beersel
 - LOB
- ...

Beheer nadien wel bij INL



Zaventem: Het Zeen



Zaventem: Woluweveld - Insectenproject



Waar werken we graag aan mee

Soortenbescherming

- Eikelmuis
- Zwaluw
- Paddenoverzet
- ...

Maai mei niet - Bye bye Gazon

Tegelwippen

Lokaal Energie en Klimaatplan

- Ontharden.
- Water – aanleg wadi
- Extra aanplant
 - Lijst van "Klimaatbomen"
 - Lijst van bijvriendelijke vaste planten
 - Inheems materiaal

Projecten met scholen

...





Personeelsbeheer

Personeel



NATIONALITEITEN

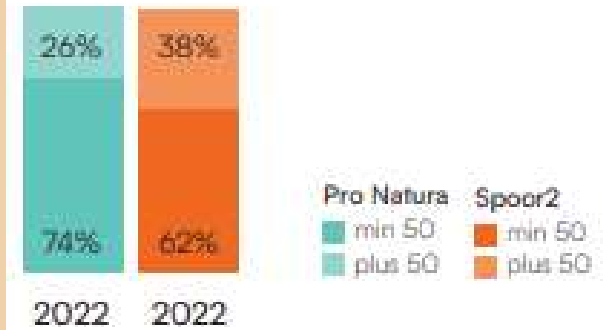
De diversiteit op onze werkvloer vraagt om een aangepast personeelsbeleid, dat sterk focust op transparantie en een heldere communicatie. Hier maken wij dan ook een punt van, elke dag opnieuw.

VERSCHILLENDE NATIONALITEITEN

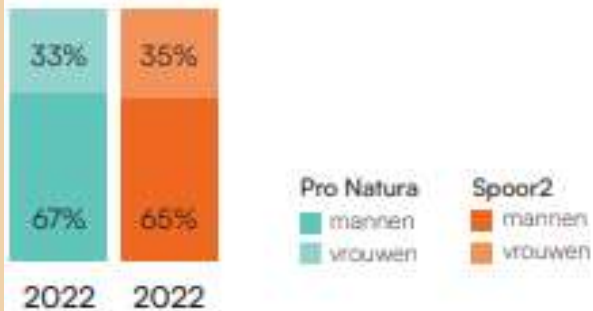


Wat cijfers...

MIN 50 / PLUS 50



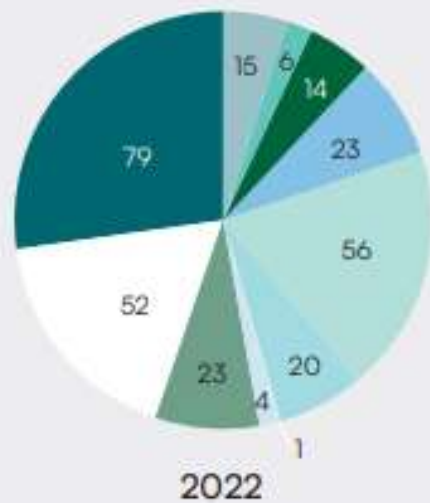
MANNEN / VROUWEN



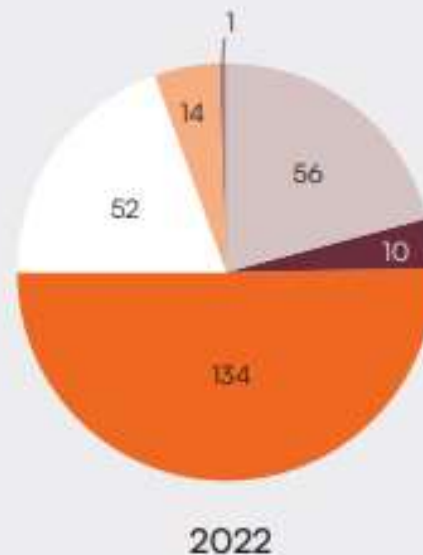
ARBEIDERS / BEDIENDEN



STATUTEN



Pro Natura



Spoor2





Wat mensen!



KIEM KRACHT



27 juni 2023

KIEM



Lucien



Babacar



**KIEM
KRACHT**

Vluchtelingenproject OC Alseberg



KIEM

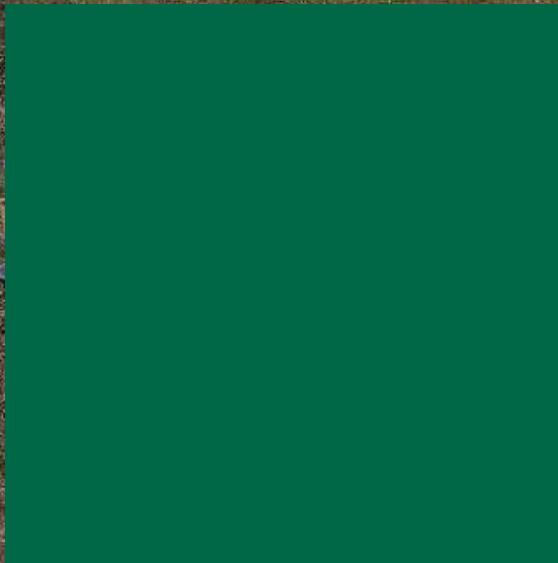
**KIEM
KRACHT**

27 juni 2023

KIEM



Neil



27 juni 2023

KIEM



27 juni 2023

VIEM



27 juni 2023

KIEM



Financieel verslag 2022

Begroting 2023



Financieel

Kosten

<u>KOSTEN</u>	BEGROTING 2022	AFREKENING 2022	BEGROTING 2023	
Loonkosten	62,55 VTE	63,85VTE	61,35 VTE	
Loonkosten arbeiders	1.398.481,57	1.585.089,86	1.526.158,48	
	44,60 VTE LDE			
	16,75 TWE			
Loonkosten begeleiding	1.049.000,00	824.530,88	1.184.284,02	
	4 VTE projectverantwoordelijken			
	15,1 VTE werfleiders			
	1,8 VTE in & doorstroomconsulenten			
	1 VTE planningsverantwoordelijken			
	1 VTE logistiek medewerkers			
	0,5 VTE ecologen			
	1 VTE coördinator			
	+ boekhouder, management, revisor			
totaal	2.447.481,57	2.409.620,74	2.710.442,50	12,48%

<u>KOSTEN</u>	BEGROTING 2022	AFREKENING 2022	BEGROTING 2023	
Werkingskosten	706.711,79	887.766,15	657.898,13	
	bv verzekeringen, medische dienst, ICT, sociaal secretariaat, materialen			
	bv werkkledij, afschrijvingen, opleiding, veiligheidsmateriaal			
totaal	706.711,79	887.766,15	657.898,13	25,62%
TOTAAL KOSTEN	3.154.193,36	3.297.386,89	3.368.340,63	

Inkomsten

<u>INKOMSTEN</u>	BEGROTING 2022	AFREKENING 2022	BEGROTING 2023
Partners/Openbare besturen	2.357.213,60	2.461.620,68	2.473.024,52
ikv DAEB overeenkomst	2.260.548,24	2.312.841,81	2.360.870,70
ikv doorfacturatie materiaal	96.665,36	148.778,87	112.153,82
Provincie	177.500,00	177.500,00	177.500,00
vergoeding ikv DAEB overeenkomst			
Vlaanderen	638.354,34	661.503,44	703.853,59
LDE subsidies			
totaal	3.173.067,94	3.300.624,12	3.354.378,11
RESULTAAT		3.237,23	- 13.962,52 !!!
		*REDELIJKE WINST	verlies op geheel

Resultaat

* maximum = SWAP-index 6jr + 1% op omzet
 controle door revisor

prijs per VTE: volgens overeenkomst gestegen tot 38.482 euro/VTE - wat max is van 4% per jaar sinds start overeenkomst.

Dit terwijl kosten in 2022 met meer dan 12% zijn gestegen.

Wel meer VIA middelen en korting op bedrijfsvoorheffing van bedienden die actief zijn in natuurbeheer. (+260K)

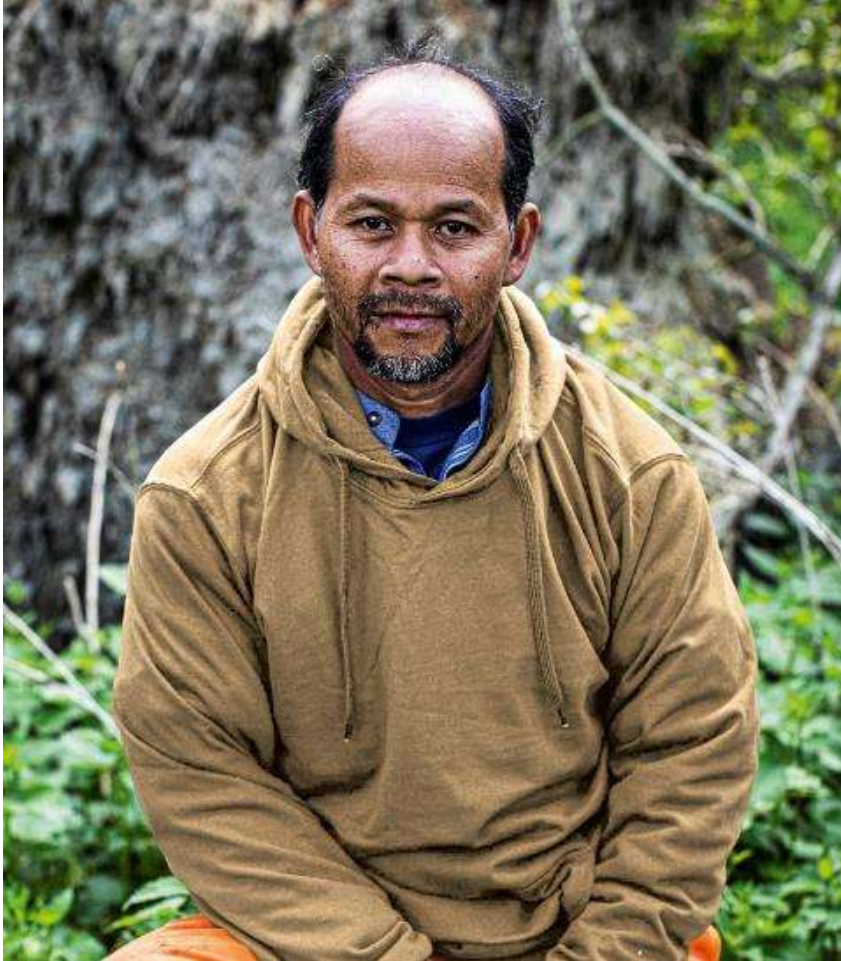




Van LDE naar maatwerk
Vanaf 1 juli



Van LDE naar
maatwerk



Van LDE naar Individueel Maatwerk

- **1 juli 2023 stopt Lokale Diensteneconomie (LDE)**
 - ➔ **Keuze omzetten**
 - naar Individueel Maatwerk (IMW)
 - of
 - naar Collectief Maatwerk (CMW)
- **Kiemkracht kiest CMW, met optie op termijn IMW**

MENS. NATUUR. TOEKOMST.

MAAR: SINE-subsidies gekoppeld aan LDE niet meer naar Kiemkracht, maar naar gemeenten

- **Gemeenten krijgen 4,4 miljoen euro subsidie ‘Aanvullende lokale diensten’ voor sociale economie
= mogelijke uitbreidingskansen van INL-uren!**
- **Financiële gevolgen voor Kiemkracht onduidelijk**

Verzoek om dit jaar, zoals voorgesteld door WSE, ontvangen bedrag door te storten.

Indien nodig overleg eind september met (financieel) verantwoordelijken gemeenten

Mogelijkheden:

- **Verhogen prijs VTE**
- **Doorstorten subsidies naar Kiemkracht**





??? Vragen ???

Verdere vragen?

Provincie:

**Kristin: kristin.deceuster@vlaamsbrabant.be
of inl@vlaamsbrabant.be
016/26 74 25**

Kiemkracht:

**Nathalie: nathalie.saelens@kiemkracht.org
0478/22 55 48**

Dank u!



**VLAAMS-
BRABANT**

kruispunt van vele werelden