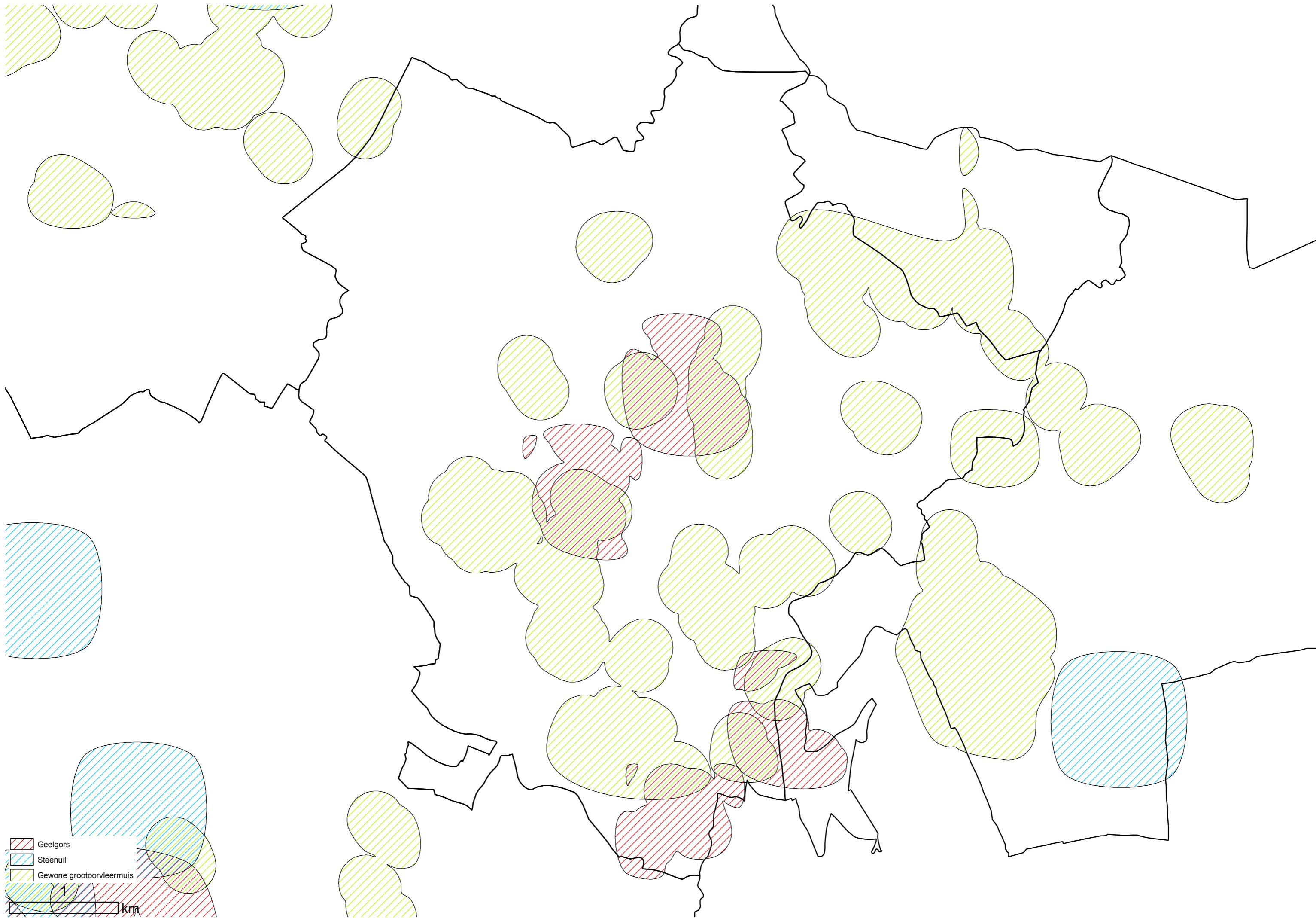
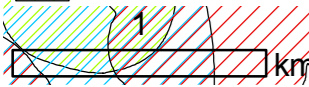


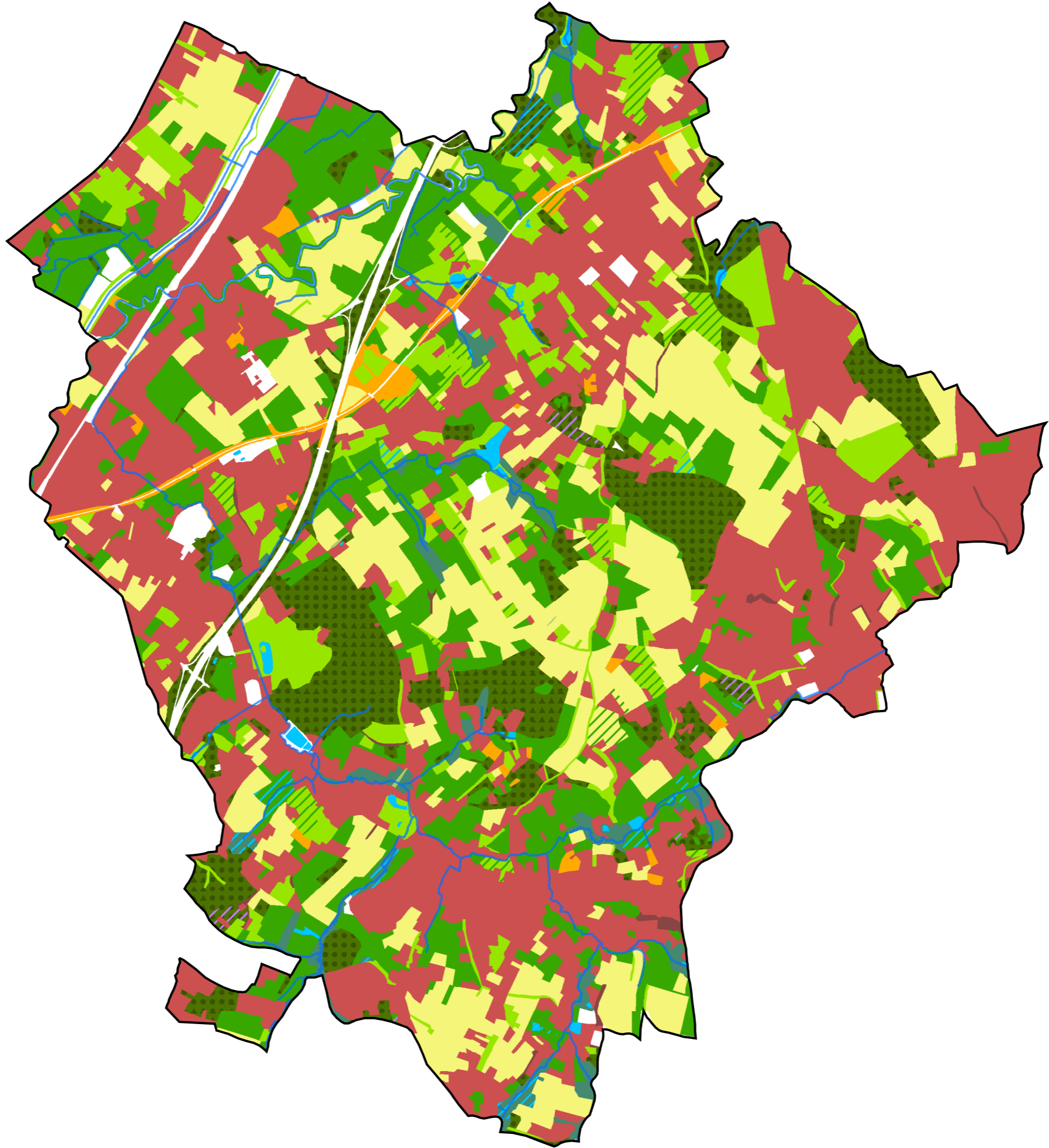
Koesterburen	Nevensoorten	Hoofdleeftgebieden en aandachtzones	Acties
Geelgors	Groot spiegelklokje Kneu Patrijs Veldleeuwerik Iepenpage Steenuil	H2. akkers akkers H4. graslanden schraalgraslanden (mesofiele (glanshaver)graslanden) H5. bermen en verstoorde gronden dijken en taluds (incl. holle wegen) kruidenrijke kapvlakten H6. heide droge heiden en droge heischrale graslanden H9. ruigten en struwelen struwelen H11. hagen en houtkanten houtige lijnelementen	H2.1. Aanleg van akkerreservaten en wildakkers H2.2. - 2.8. - 2.11. Aangepast randenbeheer, braaklegging en beheer van perceelshoeken en randen, kruidenstroken. H2.4. Behoud van aardewegen H2.5. Aangepast akkerbeheer H2.9. Behoud oogstresten en graanranden H11.1. Aanleg van een houtkant, heg of haag
Gewone grootoorvleermuis	Iepenpage Laatvlieger Rosse vleermuis Huiszwaluw Goudvink Gierzwaluw Steenuil Vliegend hert	H7. bossen droge tot vochtige loofbossen H10. urbaan gebied urbaan agrarisch gebied verdedigingswerken H11. hagen en houtkanten houtige lijnelementen H12. Parklandschap en bomenrijen	H7.1. Omvorming homogene bossen H7.12. Mantel- en zoombeheer H10.6. Aanleg of herstel van hoogstamboomgaarden H10.9. Inrichting en herstel van ijskelders, bunkers en schansen H10.12. Beheer van hoogstamboomgaarden H11.1. Aanleg van een houtkant, heg of haag H12.3. Aanplant van bomen en bomenrijen H12.10. Natuurgericht bosbeheer
Iepenpage	Bosorchis Sleedoornpage Vingerhelmbloem Geelgors Gewone grootoorvleermuis Vliegend hert	H7. bossen droge tot vochtige loofbossen H11. hagen en houtkanten houtige lijnelementen H12. parklandschap en bomenrijen parken en halfopen begroeiingen	H7.12 - 9.5. Mantel- en zoombeheer H11.1. Aanleg van een houtkant, heg of haag H12.3. Aanplant van bomen en bomenrijen H12.11. Natuurgericht bosbeheer
Karwijselie	Gele zegge Watervleermuis Kleine valeriaan Alpenwatersalamander	H4. graslanden schraalgraslanden (blauwgraslanden) natte tot vochtige graslanden H9. ruigten en struwelen natte tot vochtige ruigten	H4.1. Herstel waterhuishouding in natte graslanden H4.13. Tegengaan van verbossing
Papegaaizwammetje	Grote tijm Knollathyrus Ruige leeuwentand	H4. graslanden schraalgraslanden (blauwgraslanden) neutrale tot kalkrijke graslanden	H4.5. – H6.9. Maaien H4.9 – H6.10. Extensieve begrazing H4.13. – H6.3. Kap van bos
Rivierdonderpad	Ruige dwergvleermuis Watervleermuis Ijsvogel Watergras Schedegeelster	H1. waterlopen beken en rivieren	H1.11. Verbetering van de waterkwaliteit H1.16. Ruimingen
Steenuil	Boerenzwaluw Geelgors Gewone grootoorvleermuis	H10. urbaan gebied urbaan agrarisch gebied hoogstamboomgaarden H11. hagen en houtkanten houtige lijnelementen H12. parklandschap en bomenrijen parken en halfopen begroeiingen bomenrijen	H9.5. Mantel- en zoombeheer H9.8. Maaien H10.6. Aanleg of herstel van hoogstamboomgaarden H11.1. Aanleg van een houtkant, heg of haag H12.3. Aanplant van bomen en bomenrijen
Vliegend hert	Iepenpage Anemonenbekerzwam Beukentandvlinder Kleibosrussula Gewone grootoorvleermuis	H5. bermen en verstoorde gronden dijken en taluds (incl. holle wegen) H7. bossen droge tot vochtige loofbossen H10. urbaan gebied urbaan agrarisch gebied urbaan verstedelijkt gebied H12. parklandschap en bomenrijen parken en halfopen begroeiingen	H7.6 - 7.7. Natuurgericht bosbeheer – hak-/middelhoutbeheer H7.11. Behoud en beheer van ecologisch waardevolle bomen H7.13. Behoud van dood hout
Vuursalamander	Amandelwolfsmelk Taufvlinder Bosorchis Ruige dwergvleermuis Vingerzegge Eenbes	H3. poelen, plassen en moerassen oevers H7. bossen droge tot vochtige loofbossen H8. broekbossen natte tot vochtige loofbossen	H1.6. Toepassen van natuurtechnische milieubouw - meandering H1.16. Ruimingen H3.1. Herstel van de hydrologie H7.9. Natuurgericht bosbeheer H7.13. Behoud van dood hout
Zandblauwtje	Veldkrekel Argusvlinder Ruige leeuwentand	H6. heide droge heide en droge heischrale graslanden	H6.3. Tegengaan van verbossing H6.8. Plaggen H6.10. Begrazing



Geelgors
Steenuil
Gewone grootoorvleermuis



1 km



1

km

