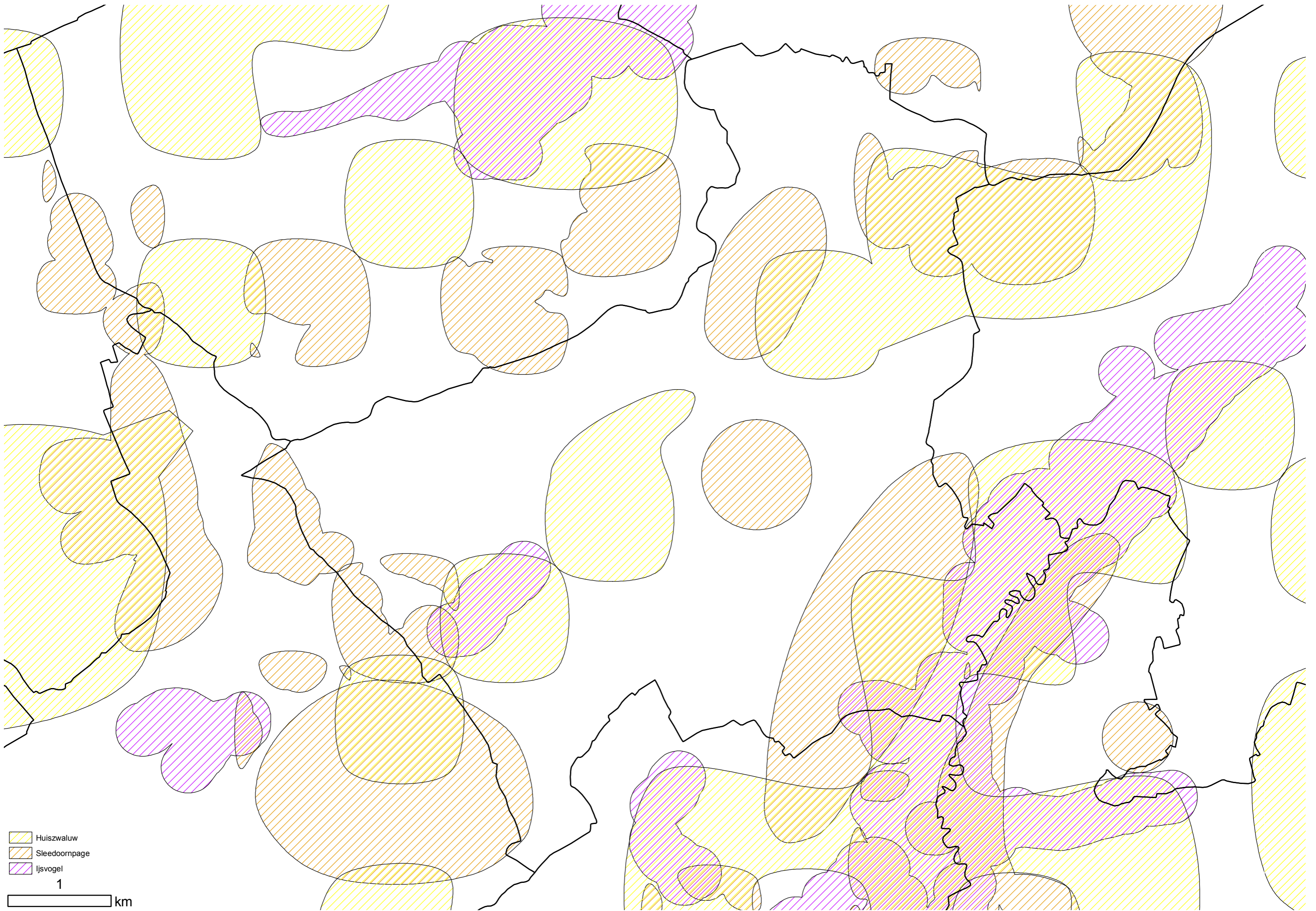


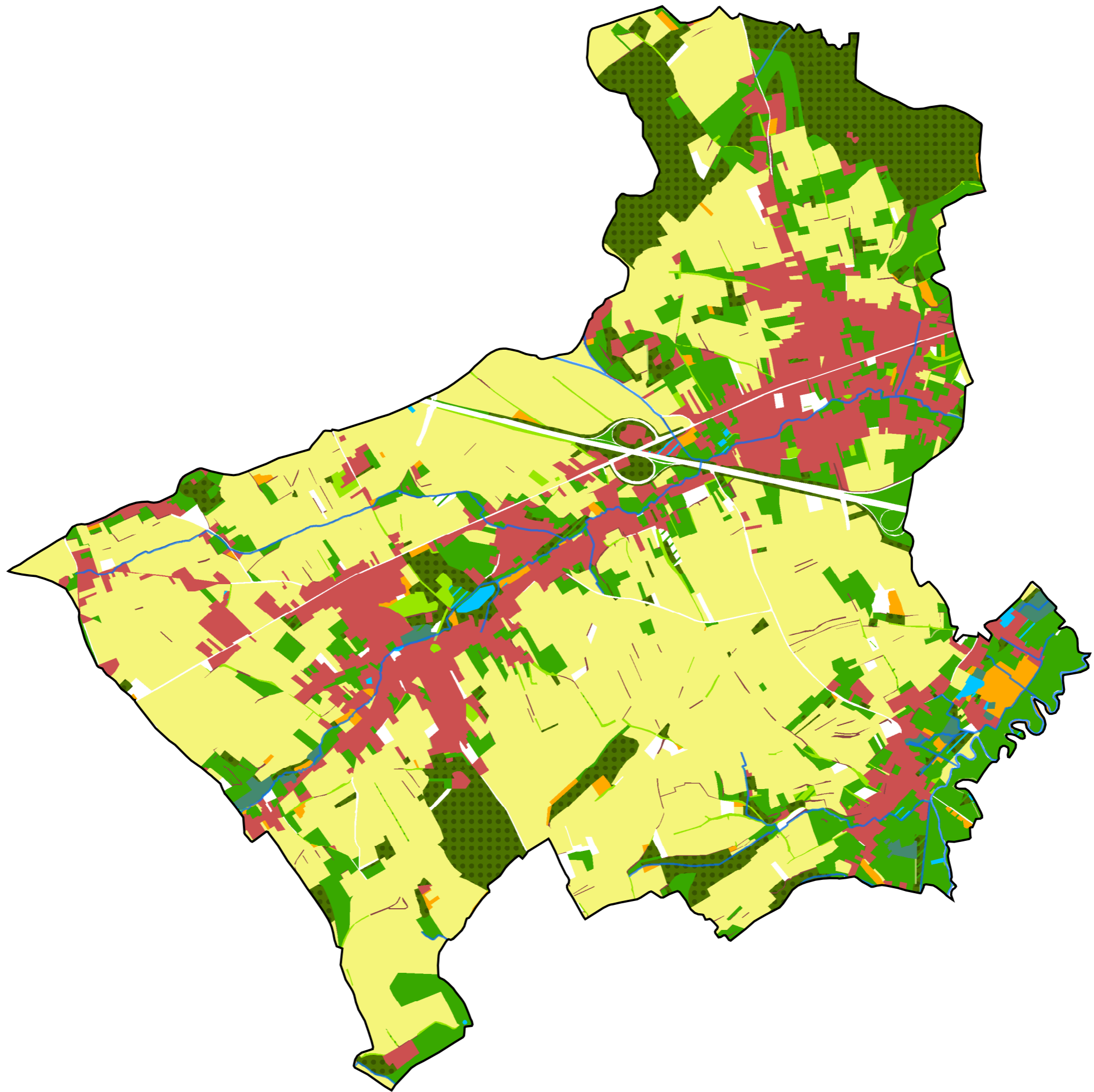
koesterburen	nevensoorten	hoofdleeftgebieden en aandachtzones	acties
Akkergeelster	Geelgors Europese hamster Kwartel Patrijs Veldleeuwerik	H2. akkers akkers H5. bermen en verstoorde grond bermen en perceelsranden	H2.7, H2.8, H2.11 Aangepast akkerbeheer, randenbeheer en braaklegging
Dicht havikskruid	Sleedoorpage Zomertortel	H5. bermen en verstoorde gronden kruidenrijke kapvlakten H7. bossen droge tot vochtige loofbossen H10. urbaan gebied muren H11. hagen en houtkanten houtige lijnelementen	H7.12 - H9.5. Mantel- en zoombeheer H7.4. Verwijderen van ongewenste exoten
Europese hamster	Grauwe gors Veldleeuwerik Kwartel Groot spiegeltokje Kneu	H2. akkers akkers	H2.1. Aanleg van akkerreservaten en wildakkers. H2.5 - 2.7. Aangepast akkerbeheer H2.8 - 2.11. Beheer perceelshoeken en randen, kruidenstroken en braaklegging
Huiszwaluw	Boerenzwaluw Gewone dwergvleermuis Huismus	H10. urbaan gebied urbaan verstedelijk gebied	H10.10. Restauratie van muren en gebouwen
Ijsvogel	Bittervoorn Oeverzwaluw Watervleermuis	H1. waterlopen beken en rivieren H3. poelen, plassen en moerassen oever plassen H5. bermen en verstoorde gronden verstoringgronden en ontginninggebieden	H1.1.- 1.2. Verbetering m.b.t. de waterkwantiteit H1.3. Toepassen van natuurtechnische milieubouw H1.5.- 1.10.- 1.11. Verbetering van de waterkwaliteit H3.4. Kap opslag struweel/overhangende struiken
Levendbarende hagedis	Argusvlinder Bijenorchis Hondskruid Hazelworm	H5. bermen en verstoorde gronden dijken en taluds (incl. holle wegen) H6. heide droge heiden en droge heischrale graslanden natte heiden en vochtige heischrale graslanden	H5.5. Ecologisch maaibeheer van bermen. H6.3. Kap van bos H6.10. Extensieve begrazing
Patrijs	Akkergeelster Geelgors Grauwe gors Kwartel Veldleeuwerik	H2. akkers akkers	H2.1. Aanleg van akkerreservaten en wildakkers H2.2. - 2.8.- 2.10. - 2.11. Aangepast randenbeheer en braaklegging H2.4. Aanleg van zonneranden/behoud van aardewegen H2.5. Gewaskeuze en vruchtafwisseling H11.1. Aanleg van een houtkant, heg of haag
Sleedoorpage	Geelgors Kneu Zomertortel Dicht havikskruid	H7 bossen open plekken en bosranden H9. ruigten en struwelen struwelen H10. urbaan gebied Hoogstamboomgaarden H11. hagen en houtkanten houtige lijnelementen H12. parklandschap en bomenrijen parken en halfopen begroeiingen	H5.5. Ecologisch bermbeheer H7.12 - 9.5. Mantel- en zoombeheer H9.4. Extensieve begrazing H11.1. Aanleg van een houtkant, heg of haag
Slijmwasplaat	Argusvlinder Geel walstro	H4. graslanden droge heischrale graslanden vochtige heischrale graslanden H6. heide droge heiden en droge heischrale graslanden natte heiden en vochtige heischrale graslanden	H4.5. - 6.9. Maaien H4.9 - 6.10. Extensieve begrazing H4.13. - 6.3. Kap van bos
Vroedmeesterpad	Oeverzwaluw Bijenorchis Ijsvogel Boerenzwaluw Watervleermuis	H3. poelen, plassen en moerassen poelen H5. bermen en verstoorde gronden dijken en taluds (incl. holle wegen) verstoringgronden en ontginninggebieden H10. urbaan gebied urbaan agrarisch gebied muren hoogstamboomgaarden H11. hagen en houtkanten houtige lijnelementen H12. parklandschap en bomenrijen parken en halfopen begroeiingen	H3.6. Aanleg van poelen H11.1. Aanleg van een houtkant, heg of haag



- Huiswaluw
- Sleedoornpage
- Ijsvogel

1

km



1

km

