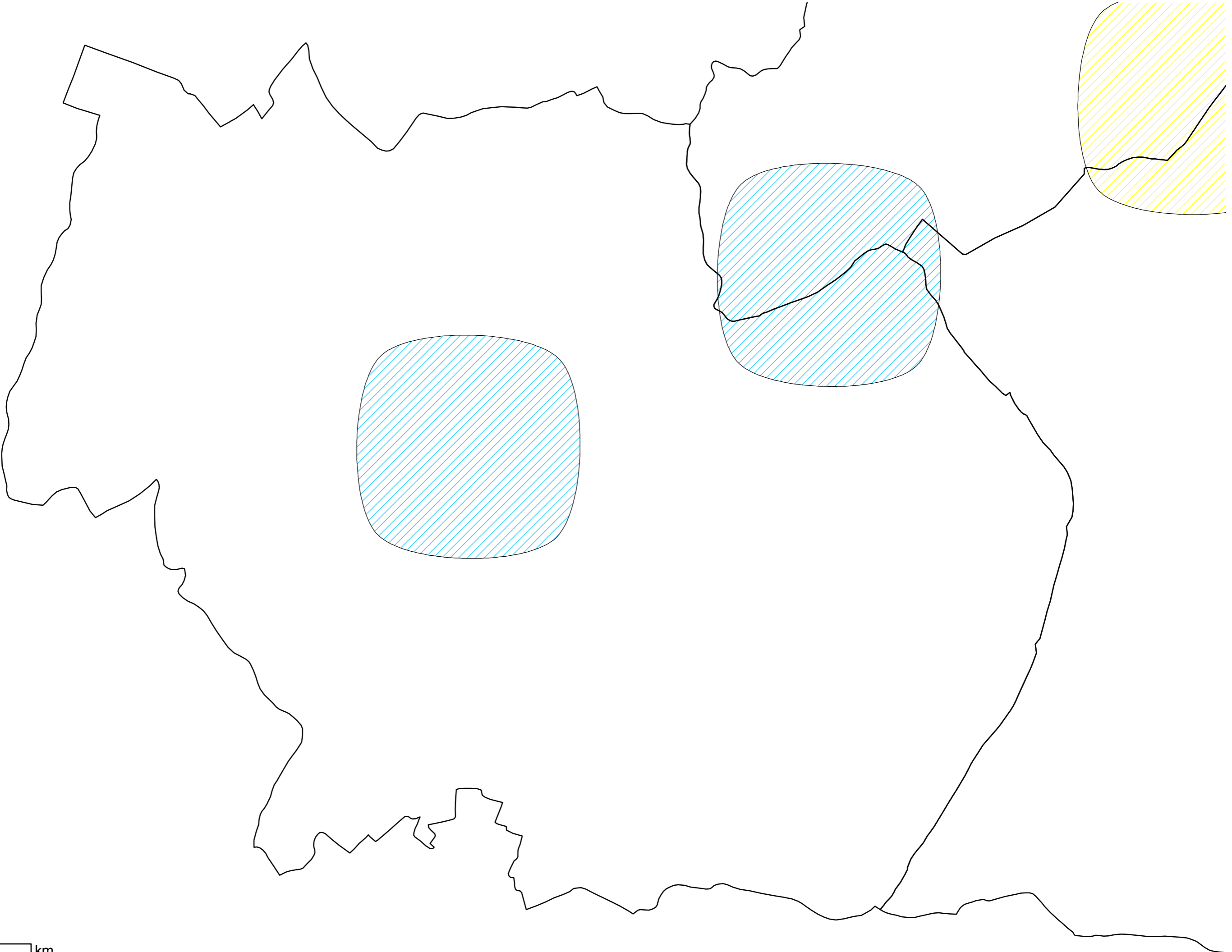
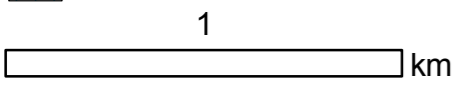


<b>koesterburen</b>	<b>nevensoorten</b>	<b>hoofdleeftgebieden en aandachtzones</b>	<b>acties</b>
<b>Blauwe kiekendief</b>	Geelgors Grauwe gors Veldleeuwerik Patrijs Kneu	H2. akkers akkers H9. ruigten en struwelen struwelen	H8.5. Aanleg van een houtkant, heg of haag. H9.5. Mantel- en zoombeheer. H9.9. - 9.10. Extensieve begrazing.
<b>Boerenwaluw</b>	Huismus Ringmus Kneu Eikelmuis	H10. urbaan gebied urbaan agrarisch gebied	H10.10. Restauratie van muren en gebouwen.
<b>Bruin blauwtje</b>	Fijngeschubde aardtong Papegaaizwammetje Geelgors Sikkelkoraalzwam	H4. graslanden schraalgraslanden (mesofiele (glanshaver)graslanden)	H4.13. Tegengaan van verbossing
<b>Huiswaluw</b>	Boerenwaluw Eikelmuis Huismus	H10. urbaan gebied urbaan verstedelijkt gebied	H10.10. Restauratie van muren en gebouwen
<b>Kwartel</b>	Geelgors Veldleeuwerik Patrijs Kneu	H2. akkers akkers H4. graslanden schraalgraslanden (mesofiele (glanshaver)graslanden) H9. ruigten en struwelen droge (nitrofiële) ruigten	H2.1. Aanleg akkerreservaten en wildakkers H2.2. Aanleg grasbufferstroken en keverbanken H2.5. Gewaskeuze en vruchtafwisseling H2.10. Beheer grasbufferstroken en keverbanken H4. Herstel van soortenrijke cultuurgraslanden
<b>Matkop</b>	Boswederik Slanke zegge	H7. bossen droge tot vochtige loofbossen H8. broekbossen natte tot vochtige loofbossen	H8.1. Herstel van de hydrologie H8.2. Omvorming van Populierenaanplantingen H8.14. Behoud van dood hout
<b>Papegaaizwammetje</b>	Fijngeschubde aardtong Sikkelkoraalzwam	H4. graslanden schraalgraslanden (blauwgraslanden) neutrale tot kalkrijke graslanden	H4.5. - 6.9. Maaien H4.9 - 6.10. Extensieve begrazing H4.13. - 6.3. Kap van bos
<b>Steenuil</b>	Boerenwaluw Eikelmuis Geelgors Kneu Ringmus	H10. urbaan gebied urbaan agrarisch gebied hoogstamboomgaarden H11. hagen en houtkanten houtige lijnelementen H12. parklandschap en bomenrijen parken en halfopen begroeiingen bomenrijen	H9.5. Mantel- en zoombeheer H9.8. Maaien H10.6. Aanleg of herstel van hoogstamboomgaarden H11.1. Aanleg van een houtkant, heg of haag H12.3. Aanplant van bomen en bomenrijen

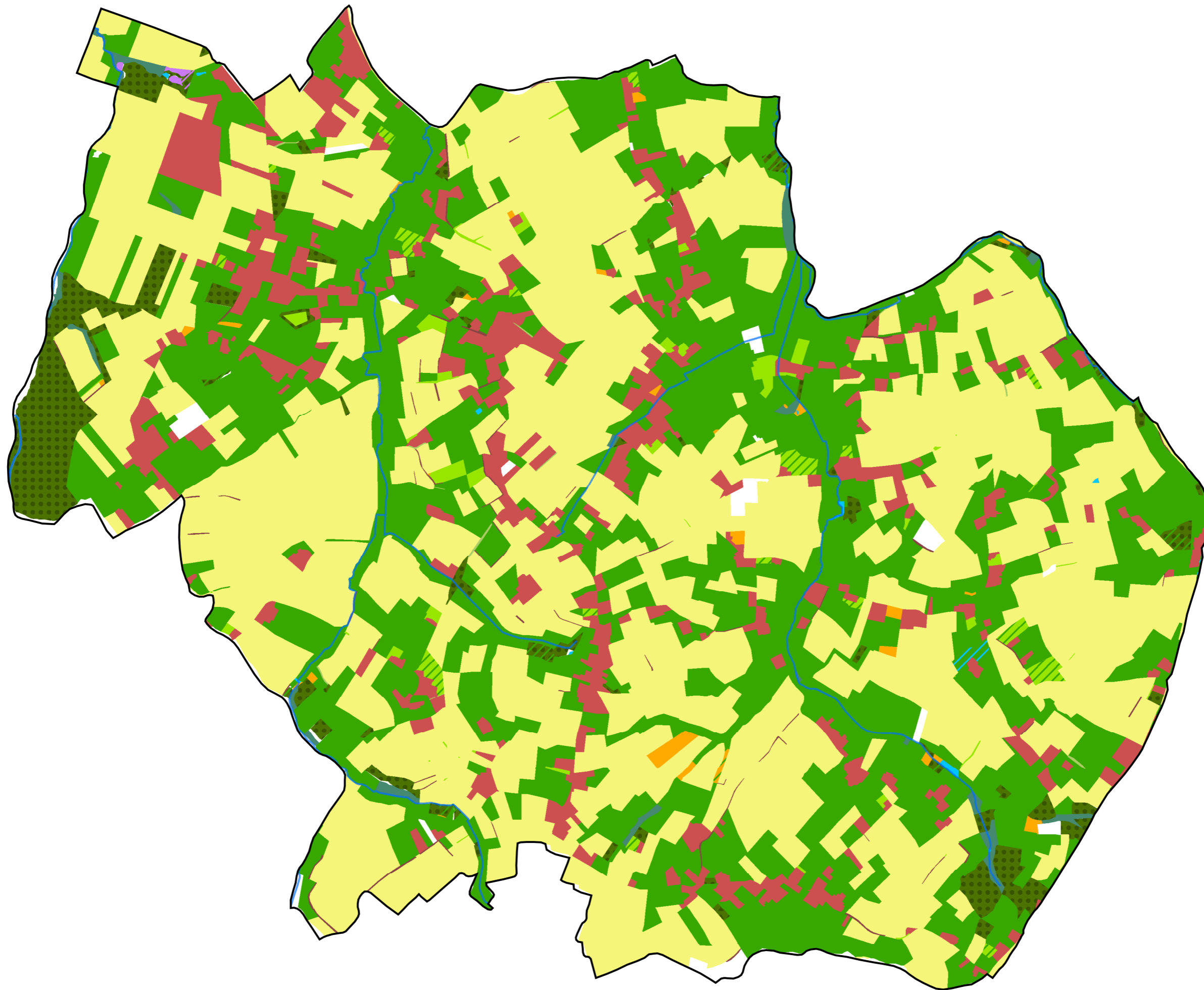




 Huiswaluw  
 Steenuil







1

km

