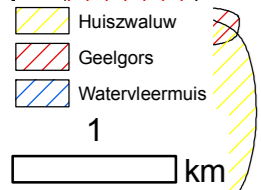
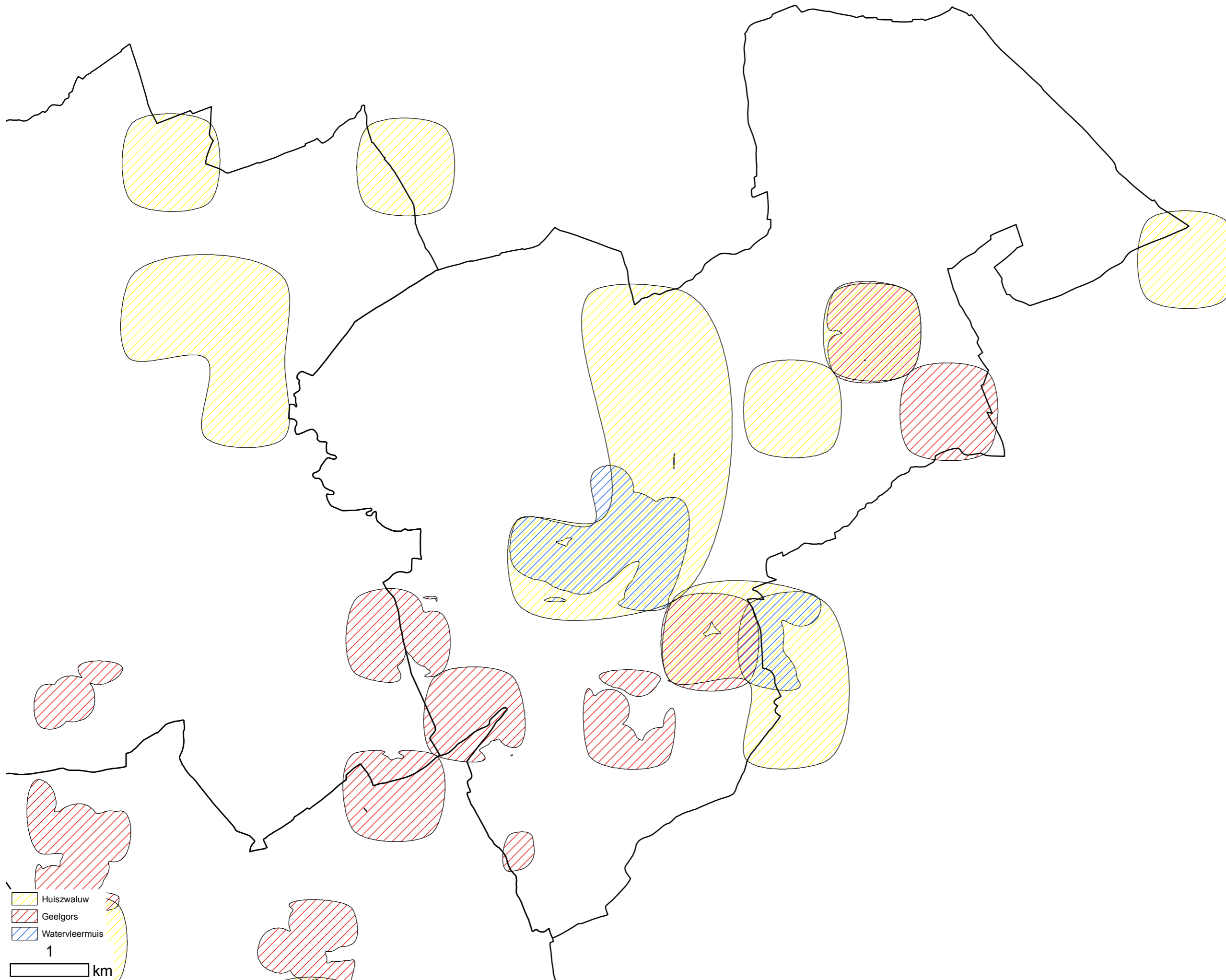
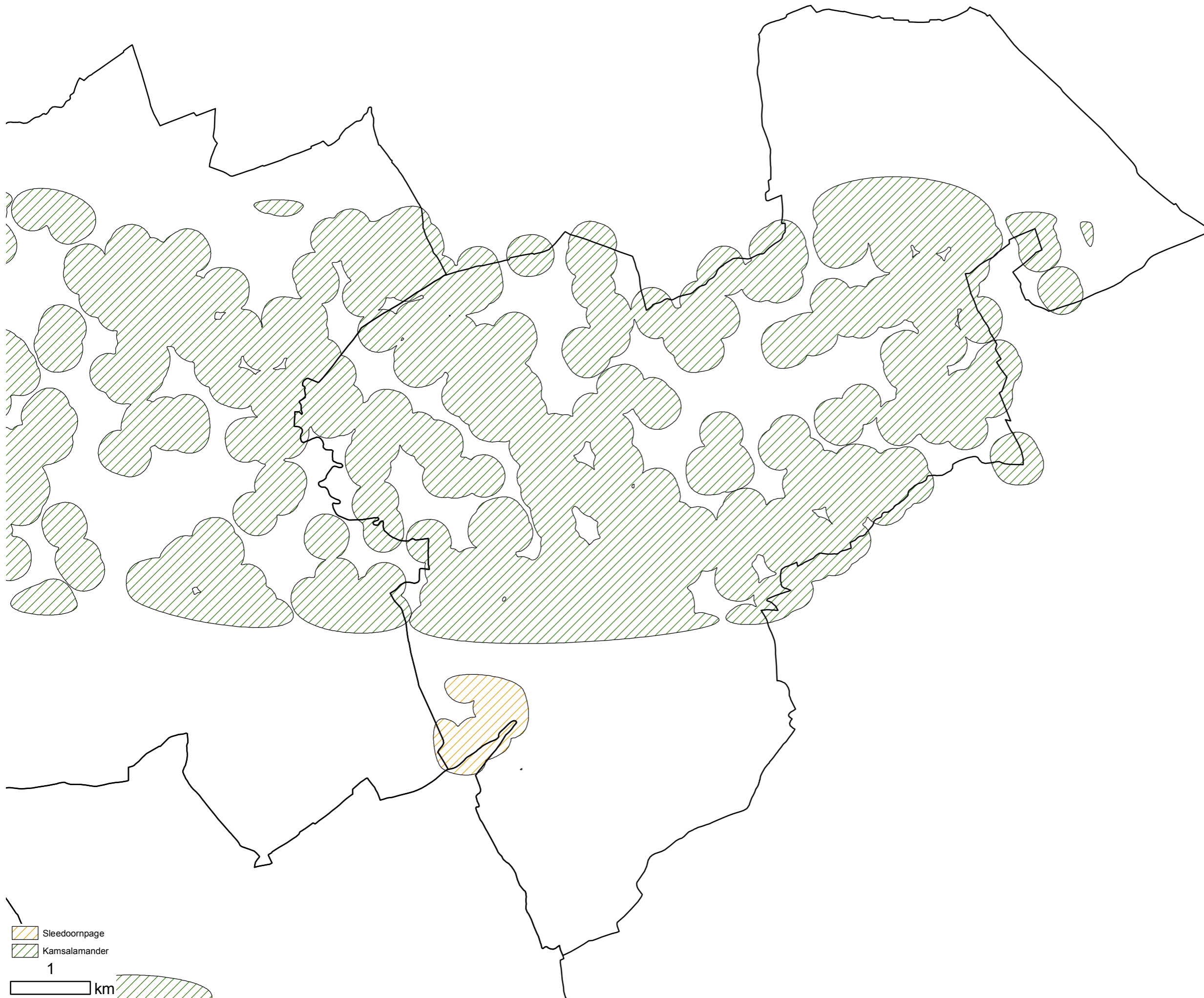


koesterburen	nevensoorten	hoofdleeftgebieden en aandachtzones	acties
<b>Drijvende waterweegbree</b>	Spits fonteinkruid Ijsvogel Kamsalamander Grote modderkruiper Waterspitsmuis Bittervoorn	H1. waterlopen beken en rivieren H3. poelen, plassen en moerassen oevers plassen	H3.5. Herprofilieren van plassen H3.6. Aanleg van poelen
<b>Fijngeschubde aardtong</b>	Papegaaizwammetje Sikkelkoraalzwam Ruige aardtong Beemdkroon	H6. heide droge heiden en droge heischrale graslanden	H5.3. - 5.5 Ecologisch bermbeheer
<b>Geelgors</b>	Grauwe kiekendief Kneu Patrijs Amazonemier Veldleeuwerik	H2. akkers akkers H4. graslanden schraalgraslanden (mesofiele (glanshaver)graslanden) H5. bermen en verstoorde gronden dijken en taluds (incl. holle wegen) kruidenrijke kapvlakten H6. heide droge heiden en droge heischrale graslanden H9. ruigten en struwelen struwelen H11. hagen en houtkanten houtige lijnelementen	H2.1. Aanleg van akkerreservaten en wildakkers H2.2. - 2.8. - 2.11. Aangepast randenbeheer, braaklegging en beheer van perceelshoeken en randen, kruidenstroken. H2.4. Behoud van aardewegen H2.5. Aangepast akkerbeheer H2.9. Behoud oogstresten en graanranden H11.1. Aanleg van een houtkant, heg of haag
<b>Grote tijm</b>	Argusvlinder Veldkrekel Beemdkroon Spits havikskruid	H4. graslanden neutrale tot kalkrijke graslanden H5. bermen en verstoorde gronden bermen en perceelsranden dijken en taluds (incl. holle wegen)	H5.5. Ecologisch maaibeheer van bermen
<b>Huiswaluw</b>	Boerenwaluw Huismus Gewone dwergvleermuis Laatvlieger	H10. urbaan gebied urbaan verstedelijkt gebied	H10.10. Restauratie van muren en gebouwen
<b>Kamsalamander</b>	Spits fonteinkruid Rosse vleermuis Drijvende waterweegbree Moerassprinkhaan Ronde zegge	H3. poelen, plassen en moerassen plassen poelen moerassen en rietlanden H7. bossen droge tot vochtige loofbossen H9. ruigten en struwelen struwelen H10. urbaan gebied hoogstamboomgaarden H11. hagen en houtkanten houtige lijnelementen H12. parklandschap en bomenrijen parken en halfopen begroeiingen	H3.4. Kap struweel H3.6. Aanleg van poelen H3.13. Kap opslag struweel/overhangende struiken H11.1. Aanleg van een houtkant, heg of haag
<b>Rode bosmier</b>	Brandt's vleermuis Ligusterstipspanner Zomertortel	H6. heide droge heiden en droge heischrale graslanden H7. bossen droge tot vochtige loofbossen naaldbossen	H7.3. Aanleg van een houtkant, heg of haag H7.11. Behoud van ecologisch waardevolle bomen
<b>Sleedoornpage</b>	Eikelmuis Geelgors Gekraagde roodstaart Kneu Vals witje	H7 bossen open plekken en bosranden H9. ruigten en struwelen struwelen H10. urbaan gebied Hoogstamboomgaarden H11. hagen en houtkanten houtige lijnelementen H12. parklandschap en bomenrijen parken en halfopen begroeiingen	H5.5. Ecologisch bermbeheer H7.12 - 9.5. Mantel- en zoombeheer H9.4. Extensieve begrazing H11.1. Aanleg van een houtkant, heg of haag
<b>Veldkrekel</b>	Argusvlinder Beemdkroon Grote tijm Kaneelboleet	H5. bermen en verstoorde gronden bermen en perceelsranden H6. heide droge heide en droge heischrale graslanden	H6.8. Plaggen H6.9. Maaien H6.10. Extensieve begrazing
<b>Watervleermuis</b>	Ruige dwergvleermuis Ruige weerschijnzwam Eikelmuis	H1. waterlopen beken en rivieren H3. poelen, plassen en moerassen plassen H10. urbaan gebied verdedigingswerken H12. parklandschap en bomenrijen	H1.4. - 1.5. Inrichting van overstromingsgebieden en wachtbekkens H1.7. - 1.9. Inrichten plas- en drasberm/Verwijderen harde oeververdediging H1.15. Maaien van de oever H7.5. - 7.9. Nulbeheer/Duurzame bosexploitatie H7.11. Behoud en beheer van ecologisch waardevolle bomen H11.1. Aanleg van een houtkant, heg of haag H12.3. Aanplant van parkbomen, bomenrijen, dreven en botanische collecties

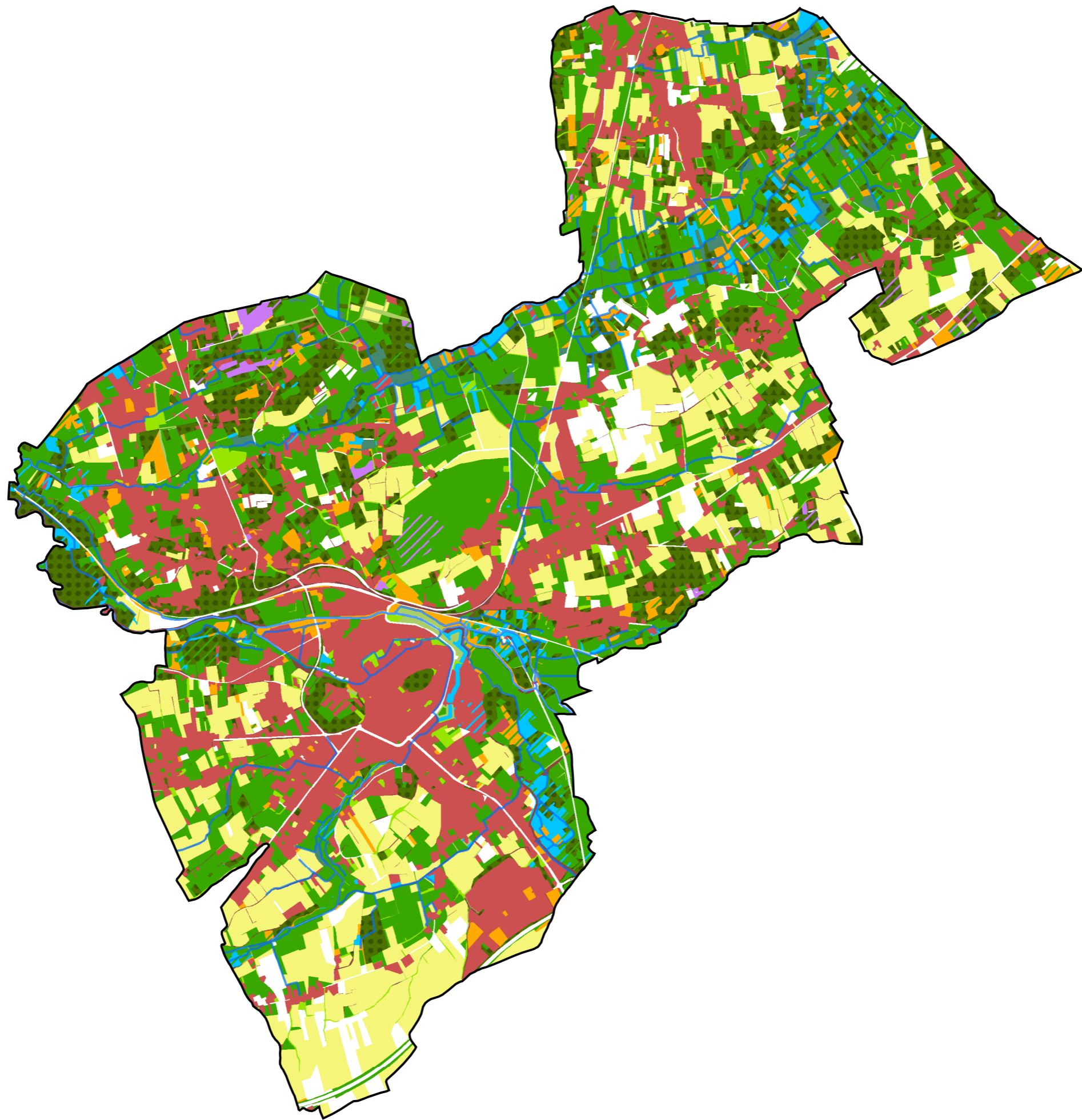












1 km

