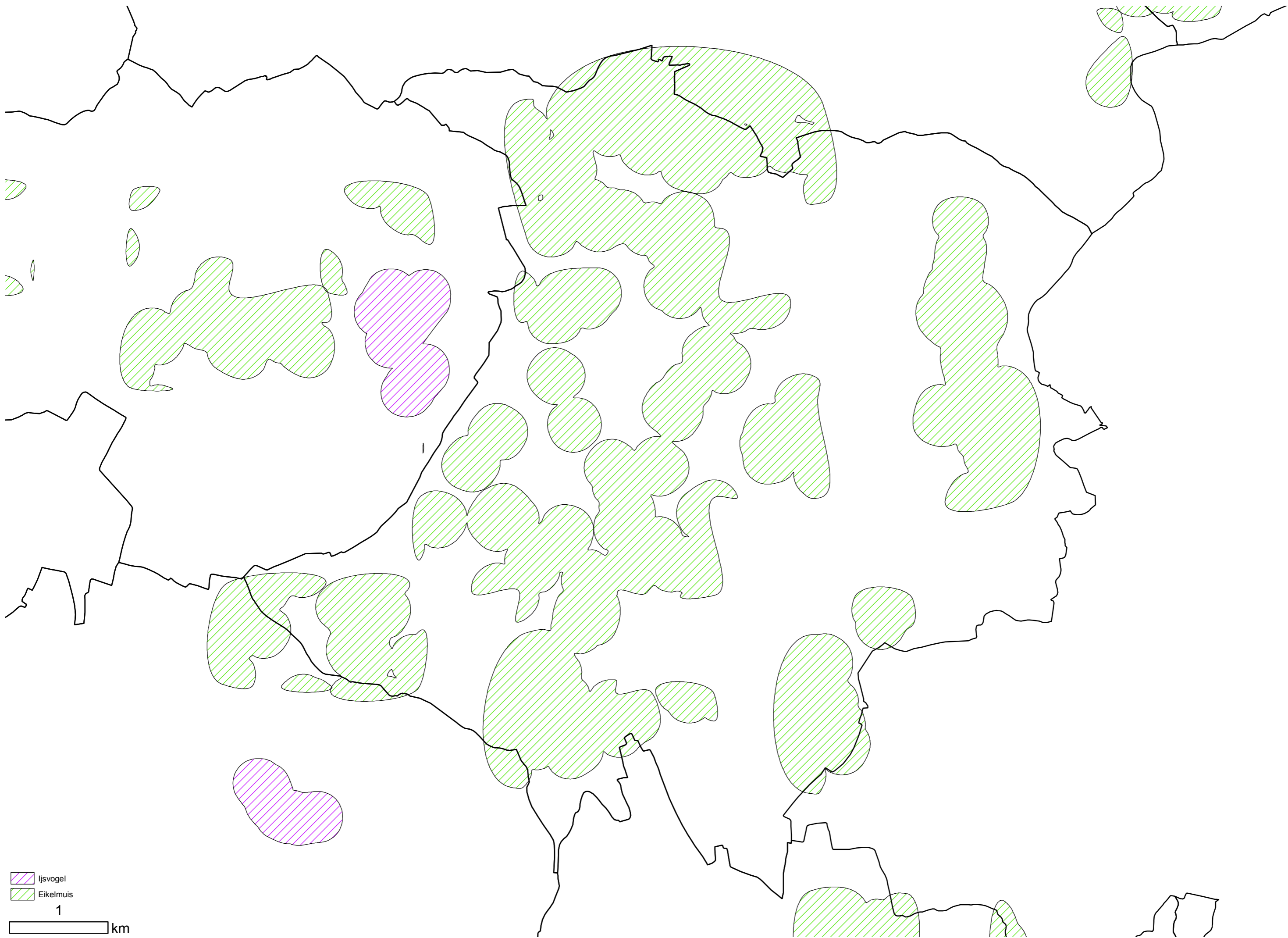


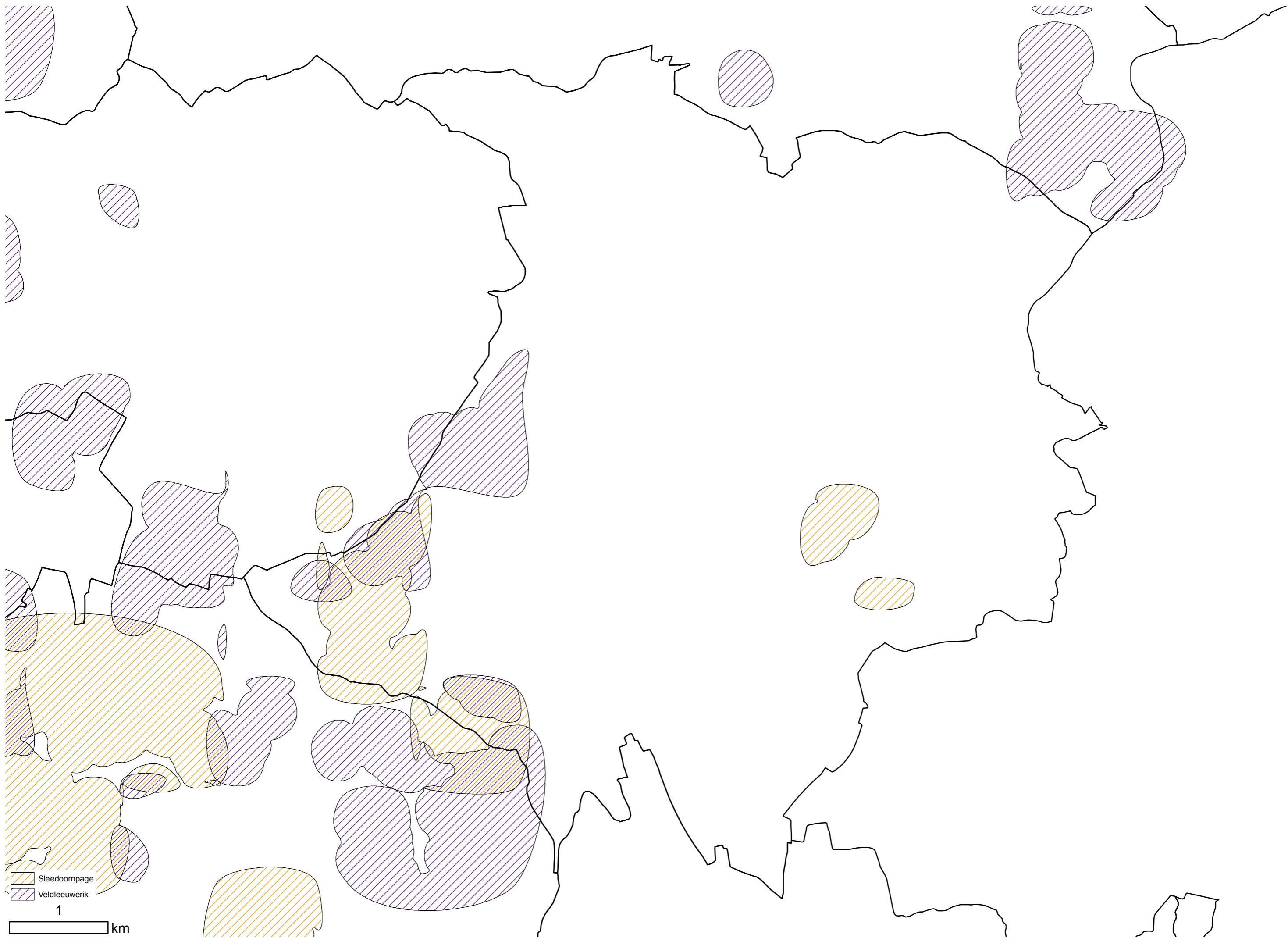
koesterburen	nevensoorten	hoofdleeftgebieden en aandachtzones	acties
Boerenzwaluw	Eikelmuis Gewone dwergvleermuis Kneu Gekraagde roodstaart	H10. urbaan gebied urbaan agrarisch gebied	H10.10. Restauratie van muren en gebouwen
Bosorchis	Papegaaizwammetje Betonie Fijngeschubde aardtong Graslathyrus Geelgors Hondskruid	H4. graslanden schraalgraslanden (blauwgraslanden) neutrale tot kalkrijke graslanden natte tot vochtige graslanden H7. bossen droge tot vochtige loofbossen H9. ruigten en struwelen struwelen	H7.2. Bosaanplanting H9.5. Creatie en herstel van zoomvegetatie
Eikelmuis	Bosorchis Dicht havikskruid Geelgors Sleedoornpage Rode kelkzwam Kneu	H7. bossen droge tot vochtige loofbossen H9. ruigten en struwelen H10. urbaan gebied urbaan agrarisch gebied hoogstamboomgaarden H11. hagen en houtkanten houtige lijnelementen	H7.12. Mantel- en zoombeheer H7.13. Behoud van dood hout H10.6. Aanleg of herstel van hoogstamboomgaarden H11.1. Aanleg van een houtkant, heg of haag
Fijngeschubde aardtong	Papegaaizwammetje Betonie Geel walstro Geelgors Hondskruid Slanke aardtong	H6. heide droge heiden en droge heischrale graslanden	H5.3. - 5.5 Ecologisch bermbeheer
Gierzwaluw	Gewone dwergvleermuis Huiszwaluw Huismus	H11. urbaan gebied urbaan verstedelijk gebied	H10.10. Restauratie van gebouwen
Ijsvogel	Watervleermuis Kleine valeriaan Slanke zegge Boswederik	H1. waterlopen beken en rivieren H3. poelen, plassen en moerassen oever plassen H5. bermen en verstoorde gronden verstoringgronden en ontginningsgebieden	H1.1. - 1.2. Verbetering m.b.t. de waterkwaliteit H1.3. Toepassen van natuurtechnische milieubouw H1.5. - 1.10. - 1.11. Verbetering van de waterkwaliteit H3.4. Kap opslag struweel/overhangende struiken
Laatvlieger	Eikelmuis Boerenzwaluw	H10. urbaan gebied urbaan agrarisch gebied verdedigingswerken H12. parklandschap en bomenrijen parken en halfopen begroeiingen	H10.6. Aanleg of herstel van hoogstamboomgaarden H10.12. Beheer van hoogstamboomgaarden H11.1. Aanleg van een houtkant, heg of haag H12.3. Aanplant van parkbomen, bomenrijen, dreven en botanische collecties H12.7. Variatie in park- en bosstructuur
Papegaaizwammetje	Betonie Bergnachtsorchis Fijngeschubde aardtong Ruige leeuwentand	H4. graslanden schraalgraslanden (blauwgraslanden) neutrale tot kalkrijke graslanden	H4.5. – H6.9. Maaien H4.9 – H6.10. Extensieve begrazing H4.11. – H6.3. Kap van bos
Sleedoornpage	Dicht havikskruid Geelgors Eikelmuis Kneu Bosorchis	H7 bossen open plekken en bosranden H9. ruigten en struwelen struwelen H10. urbaan gebied Hoogstamboomgaarden H11. hagen en houtkanten houtige lijnelementen H12. parklandschap en bomenrijen parken en halfopen begroeiingen	H5.5. Ecologisch bermbeheer H7.12 - 9.5. Mantel- en zoombeheer H9.4. Extensieve begrazing H11.1. Aanleg van een houtkant, heg of haag
Veldleeuwerik	Geelgors Groot spiegelklokje Kneu Patrijs	H2. akkers akkers H4. graslanden schraalgraslanden (mesofiele (glanshaver)graslanden) soortenrijke cultuurgraslanden H6. heide droge heiden en droge heischrale graslanden	H2.1. Aanleg van akkerreservaten en wildakkers H2.2. - 2.8. - 2.10 - 2.11. Aangepast randenbeheer en braaklegging. H2.4. Behoud van aardewegen H2.5. Gewaskeuze en vruchtafwisseling.





Ijsvogel
Eikelmuis

1

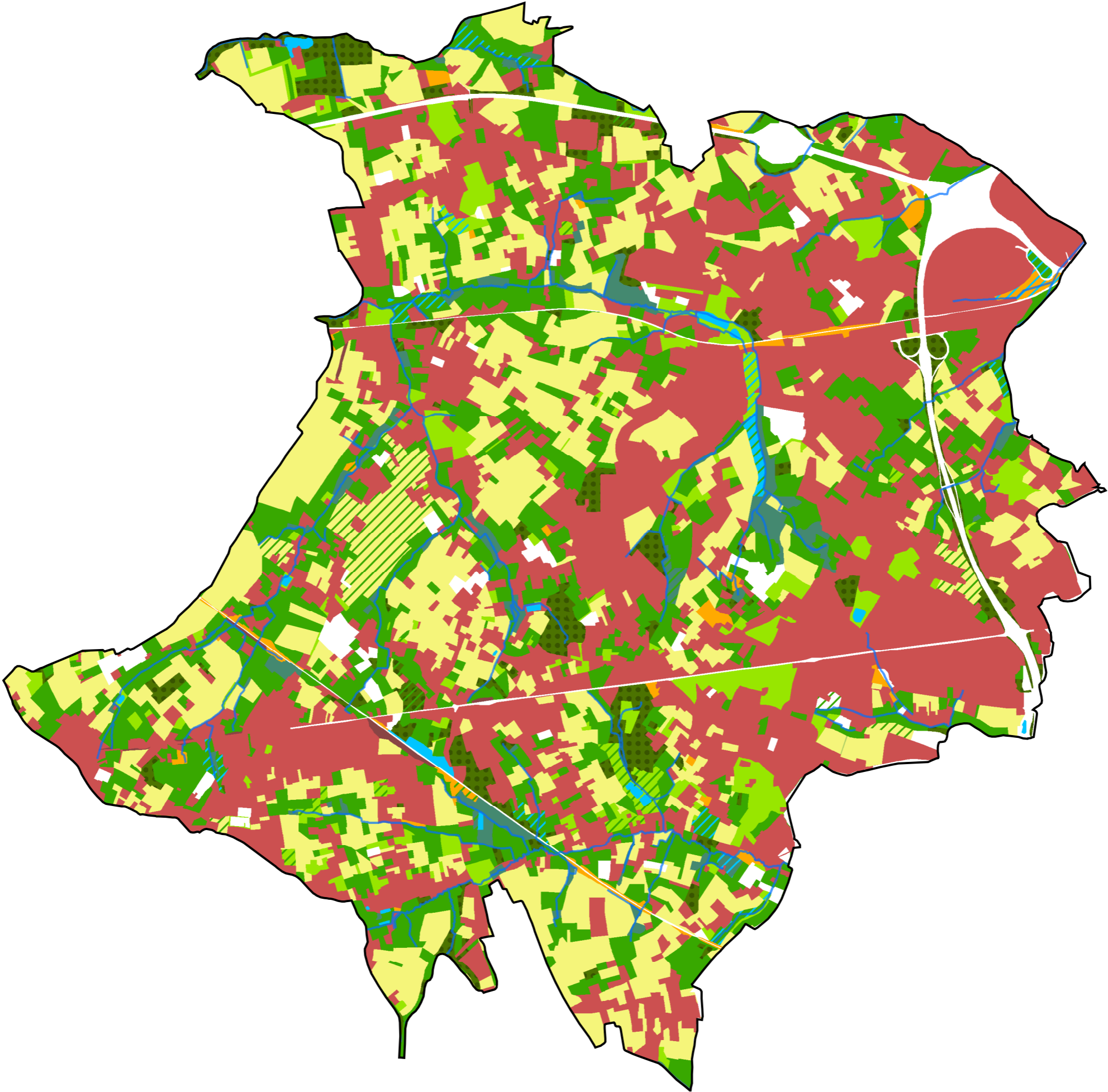
km



 Sleedoornpage
 Veldleeuwerik

1

km



1 km

