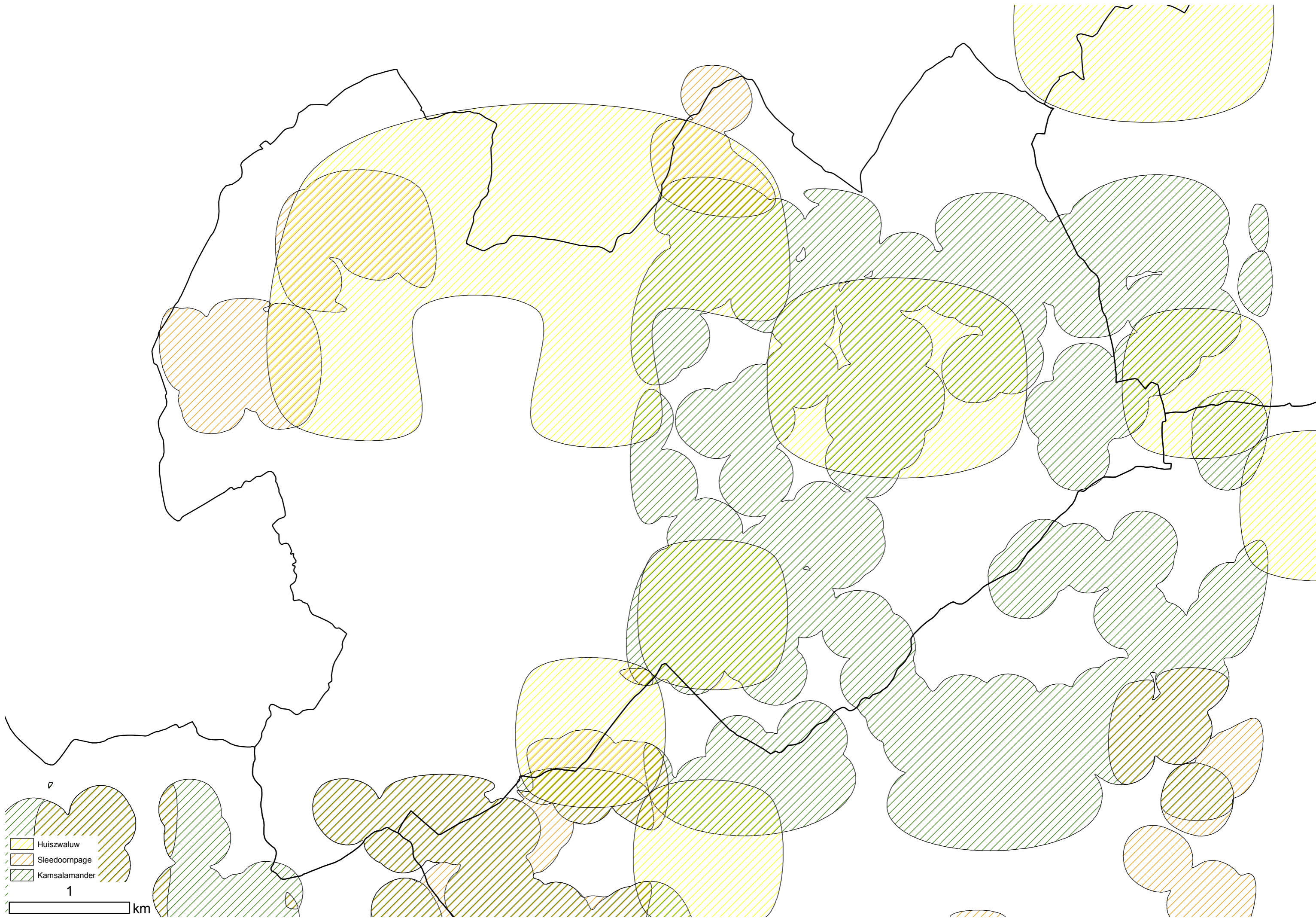


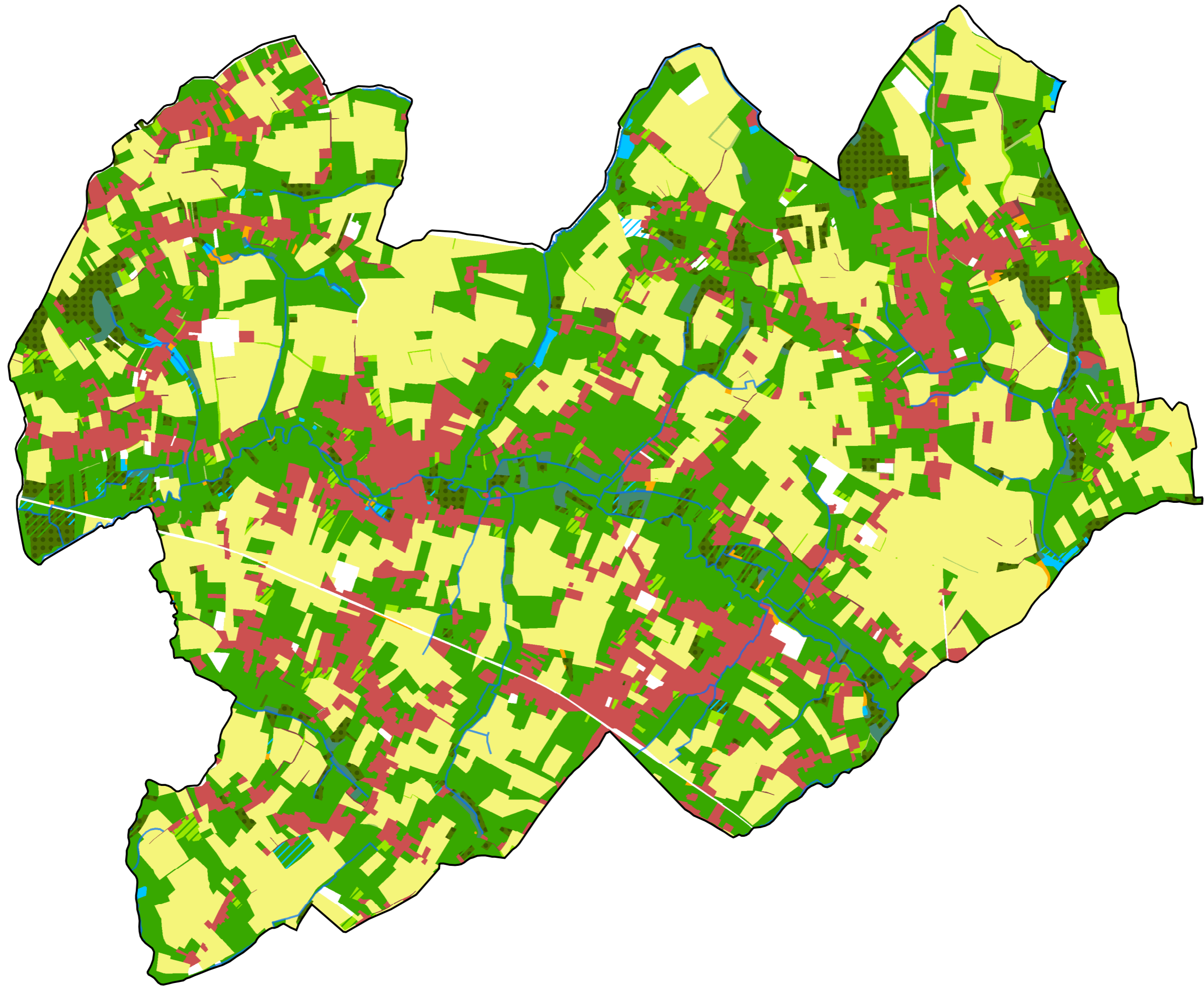
koesterburen	nevensoorten	hoofdleeftgebieden en aandachtzones	acties
Bittervoorn	Slanke zegge Boswederik Ijsvogel Oeverzwaluw Schedegeelster	H1. waterlopen beken en rivieren H3. poelen, plassen en moerassen plassen	H1.1. Verbetering van de waterkwaliteit H1.1.1. Verbetering van de waterkwaliteit H3.5. Herprofilen van plassen
Boerenzwaluw	Gekraagde roodstaart Kneu Gouden tor Eikelmuis Ringmus Steenuil	H10. urbaan gebied urbaan agrarisch gebied	H10.10. Restauratie van muren en gebouwen.
Gewone dwergvleermuis	Gekraagde roodstaart Huismus Huiszwaluw Boerenzwaluw	H10. urbaan gebied urbaan verstedelijkt gebied	H7.12. Mantel- en zoombeheer H10.2. Natuurvriendelijke inrichting van erven en tuinen H10.3. Inrichting van schuil- en nestplaatsen voor dieren in en rond woningen H10.6. Aanleg of herstel van hoogstamboomgaarden H10.9. Inrichting en herstel van ijskelders, bunkers en schansen H10.12. Beheer van hoogstamboomgaarden H11.1. Aanleg van een houtkant, heg of haag H12.3. Aanplant van bomen en bomenrijen
Huiszwaluw	Gewone dwergvleermuis Huismus Boerenzwaluw	H10. urbaan gebied urbaan verstedelijkt gebied	H10.10. Restauratie van muren en gebouwen
Kamsalamander	Slanke zegge Alpenwatersalamander	H3. poelen, plassen en moerassen plassen poelen moerassen en rietlanden H7. bossen droge tot vochtige loofbossen H9. ruigten en struwelen struwelen H10. urbaan gebied hoogstamboomgaarden H11. hagen en houtkanten houtige lijnelementen H12. parklandschap en bomenrijen parken en halfopen begroeiingen	H3.4. Kap struweel H3.6. Aanleg van poelen H3.13. Kap opslag struweel/overhangende struiken H11.1. Aanleg van een houtkant, heg of haag
Kleine ijsvogelvlinder	Bosorchis Gouden tor Lila melkzwam Matkop	H5. bermen en verstoorde gronden kruidenrijke kapvlakten H6. heide droge heiden en droge heischrale graslanden H7. bossen droge tot vochtige loofbossen H9. ruigten en struwelen struwelen	H7.3. - 11.1. Aanplant van hagen en houtkanten H7.5. - 7.9. Natuurgericht bosbeheer H7.12. Mantel- en zoombeheer
Ringmus	Boerenzwaluw Eikelmuis Steenuil Veldleeuwerik Geelgors Kwartel	H10. urbaan gebied urbaan agrarisch gebied H11. hagen en houtkanten houtige lijnelementen H12. parklandschap en bomenrijen bomenrijen	H2.1. Aanleg van akkerreservaten en wildakkers H2.4. Aanleg van zonneranden/behoud van aardewegen H2.5. Gewaskeuze en vruchtafwisseling H2.8. - 2.10. Beheer perceelshoeken en randen, kruidenstroken en braaklegging H11.1. Aanleg van een houtkant, heg of haag
Sikkelkoraalzwam	Fijngeschubde aardtong Papagaai zwammetje	H4. graslanden schraalgraslanden (mesofiele (glanshaver)graslanden) neutrale tot kalkrijke graslanden	H4.5. - H6.9. Maaien
Sleedoornpage	Dicht havikskruid Eikelmuis Geelgors Gekraagde roodstaart Gouden tor Kneu	H7 bossen open plekken en bosranden H9. ruigten en struwelen struwelen H10. urbaan gebied Hoogstamboomgaarden H11. hagen en houtkanten houtige lijnelementen H12. parklandschap en bomenrijen parken en halfopen begroeiingen	H5.5. Ecologisch bermbeheer H7.12 - 9.5. Mantel- en zoombeheer H9.4. Extensieve begrazing H11.1. Aanleg van een houtkant, heg of haag



- Huiszwaluw
- Sleedoornpage
- Kamsalamander

1

km



1

km

