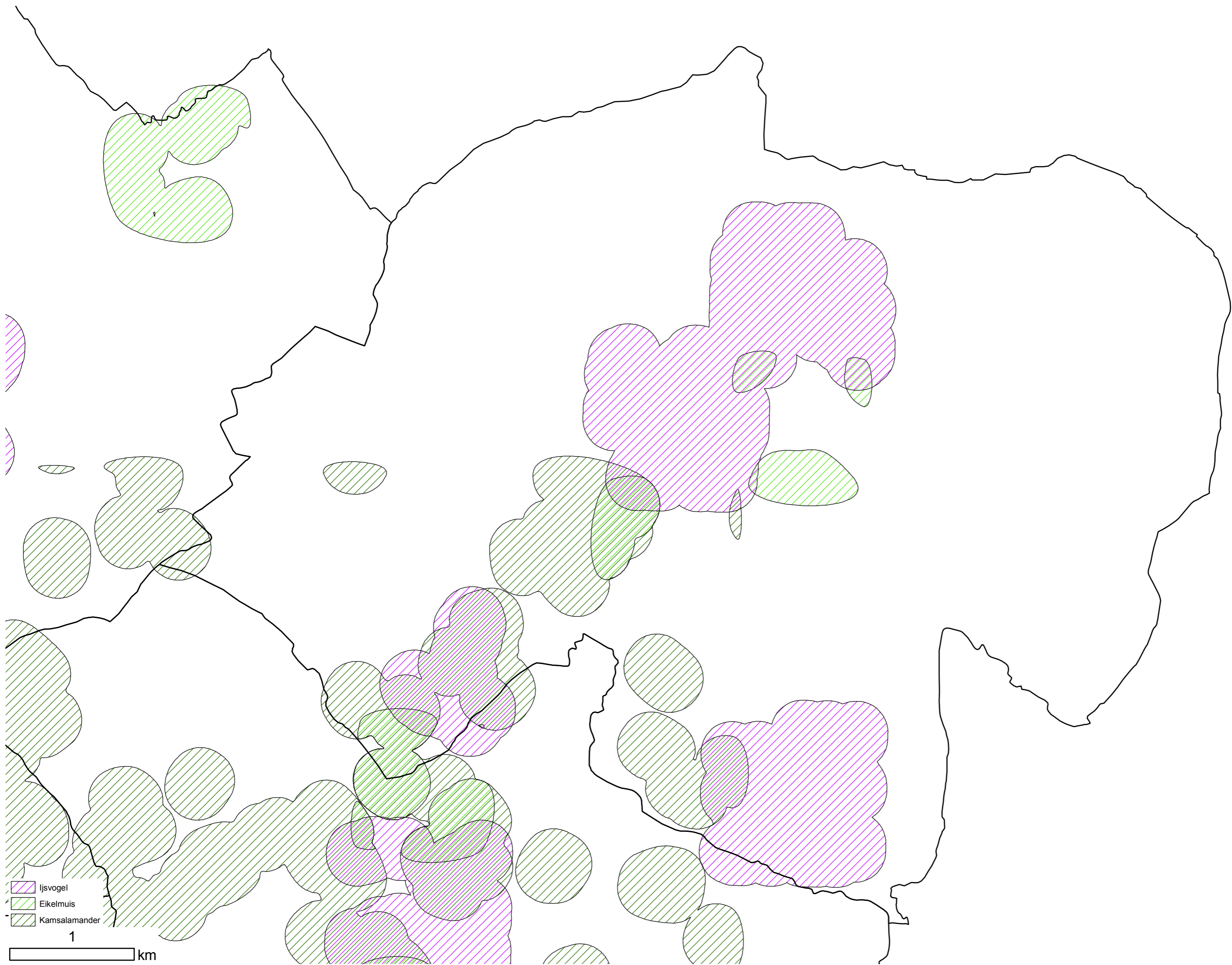
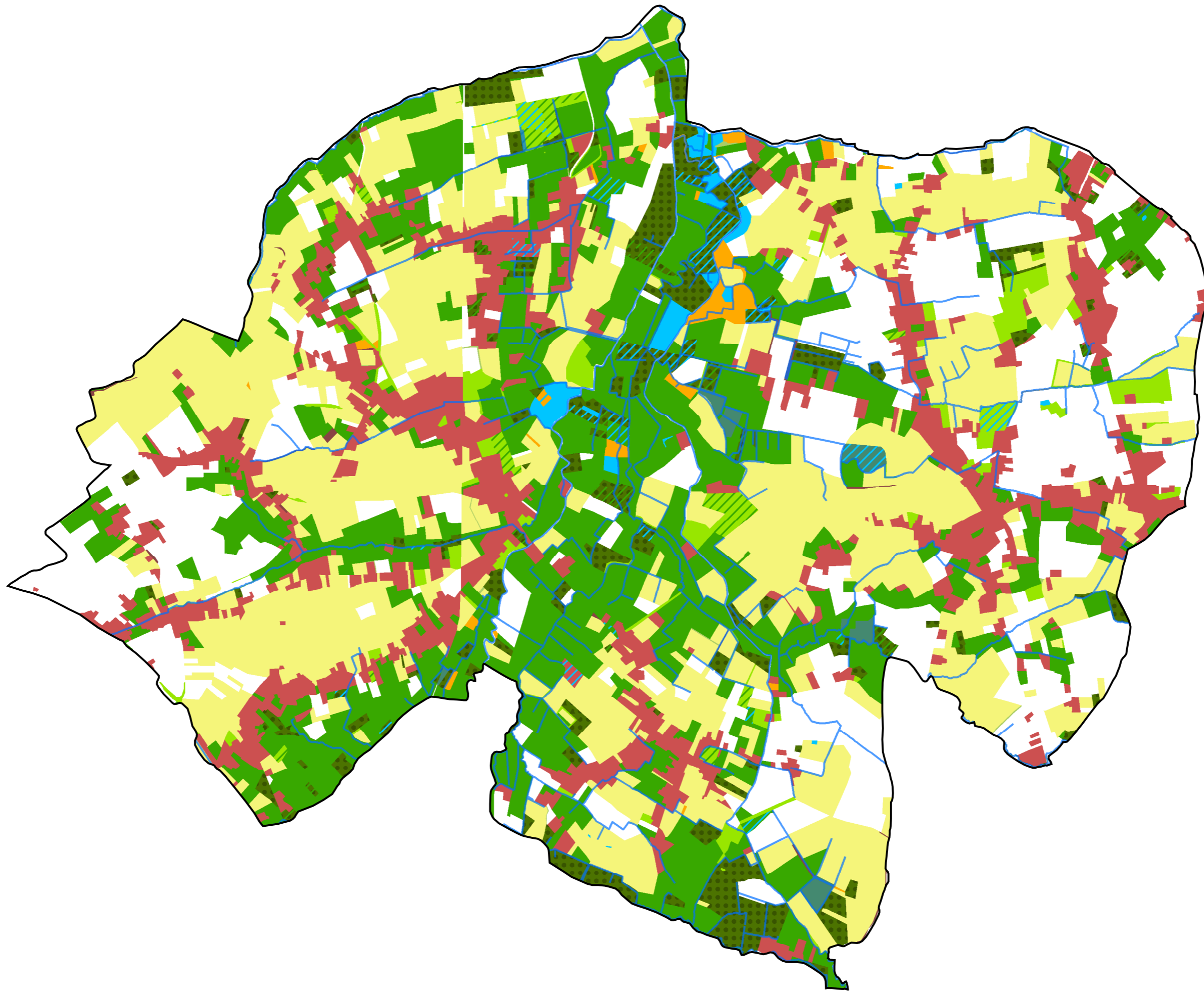


koesterburen	nevensoorten	hoofdleeftgebieden en aandachtzones	acties
<b>Boerenwaluw</b>	Kneu Ringmus Gewone grootoorvleermuis Huiswaluw	H10. urbaan gebied urbaan agrarisch gebied	H10.10. Restauratie van muren en gebouwen.
<b>Boswederik</b>	Dicht havikskruid Gewone grootoorvleermuis Matkop Zomertortel Kleine valeriaan	H3. poelen, plassen en moerassen oevers H5. bermen en verstoorte grond kruidenrijke kapvlakten H7. bossen droge tot vochtige loofbossen H8. broekbossen natte tot vochtige loofbossen	H8.1. Herstel van de waterhuishouding H8.5. Aanplant van hagen en houtkanten H8.8. Duurzame bosexploitatie
<b>Eikelmuis</b>	Geelgors Dicht havikskruid Kneu Zomertortel Sleedoornpage	H7. bossen droge tot vochtige loofbossen H9 . ruigten en struwelen H10. urbaan gebied urbaan agrarisch gebied hoogstamboomgaarden H11. hagen en houtkanten houtige lijnelementen	H7.12. Mantel- en zoombeheer H7.13. Behoud van dood hout H10.6. Aanleg of herstel van hoogstamboomgaarden H11.1. Aanleg van een houtkant, heg of haag
<b>Ijsvogel</b>	Karwijselie Kamsalamander Porseleinhoen Waterspitsmuis Weidebeekjuffer Zwanebloem	H1. waterlopen beken en rivieren H3. poelen, plassen en moerassen oevers plassen H5. bermen en verstoorte gronden verstoringsgronden en ontginningsgebieden	H1.1. - .1.2. Verbetering m.b.t. de waterkwantiteit H1.3. Toepassen van natuurtechnische milieubouw H1.5. - 1.10. - 1.11. Verbetering van de waterkwaliteit H3.4. Kap opslag struweel/overhangende struiken
<b>Kamsalamander</b>	Porseleinhoen Drijvende waterweegbree Watersnip Zwanebloem	H3. poelen, plassen en moerassen plassen poelen moerassen en rietlanden H7. bossen droge tot vochtige loofbossen H9. ruigten en struwelen struwelen H10. urbaan gebied hoogstamboomgaarden H11. hagen en houtkanten houtige lijnelementen H12. parklandschap en bomenrijen parken en halfopen begroeiingen	H3.4. Kap struweel H3.6. Aanleg van poelen H3.13. Kap opslag struweel/overhangende struiken H11.1. Aanleg van een houtkant, heg of haag
<b>Kwartelkoning</b>	Karwijselie Kleine valeriaan Ooievaar Papegaaizwammetje Spits havikskruid	H4. graslanden neutrale tot kalkrijke graslanden soortenrijke cultuurgraslanden	H2.2. - 2.8.- 2.10 - 2.11. Aangepast randenbeheer en braaklegging. H2.5. Gewaskeuze en vruchtafwisseling H4.11. Extensieve begrazing H4.12. Maaien, hooilandbeheer
<b>Matkop</b>	Kleine valeriaan Boswederik Gewone grootoorvleermuis Zomertortel	H7. bossen droge tot vochtige loofbossen H8. broekbossen natte tot vochtige loofbossen	H8.1. Herstel van de hydrologie H8.2. Omvorming van Populierenaanplantingen H8.14. Behoud van dood hout
<b>Zwanebloem</b>	Ijsvogel Karwijselie Kamsalamander Porseleinhoen Waterspitsmuis Weidebeekjuffer	H1. waterlopen H3. poelen, plassen en moerassen plassen poelen moerassen en rietlanden	H1.9. Verwijderen harde oeververdediging en/of vervangen door natuurlijke oeververdediging H1.15. Maaien van de oever H1.16. Ruimingen









1 km

