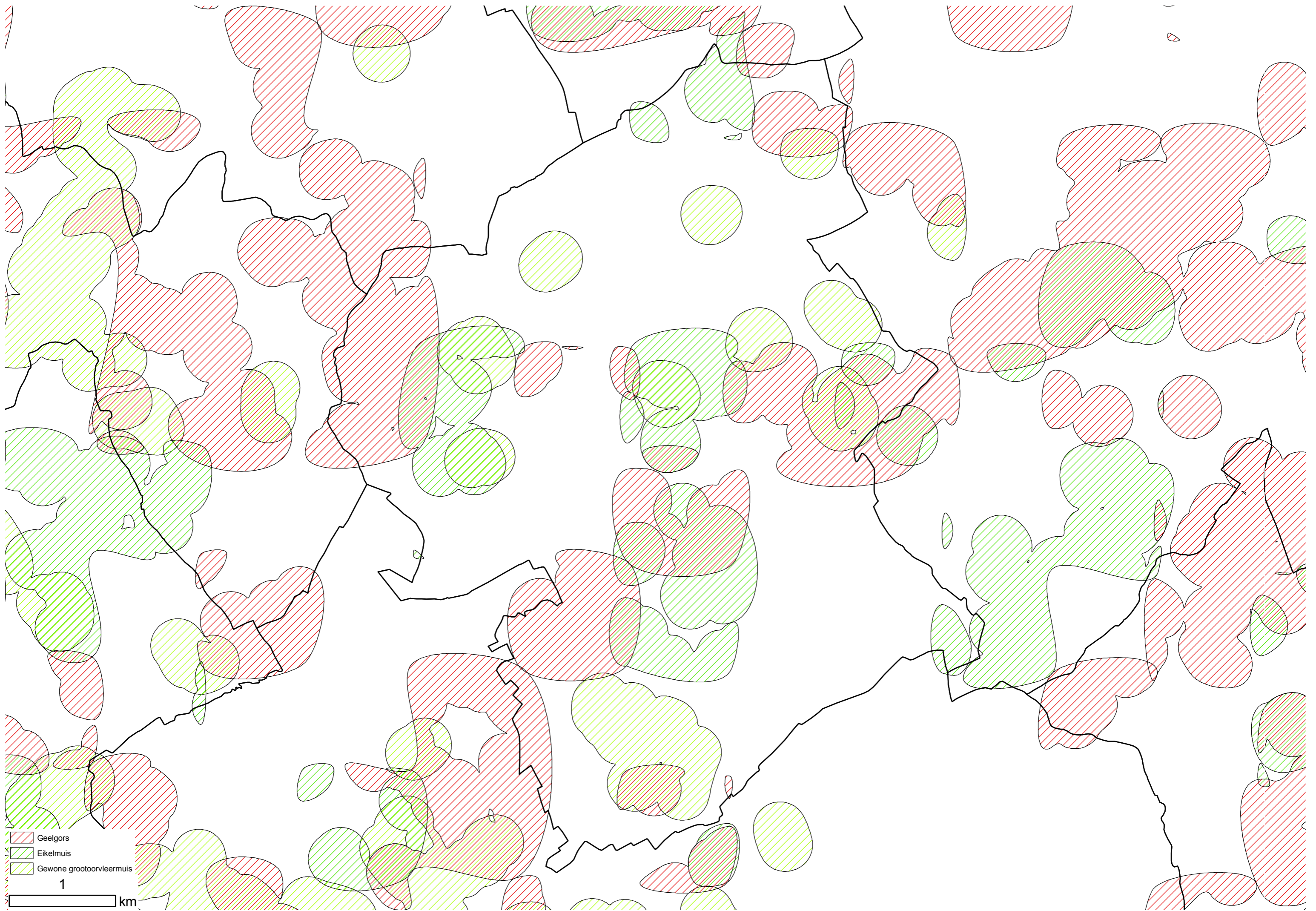
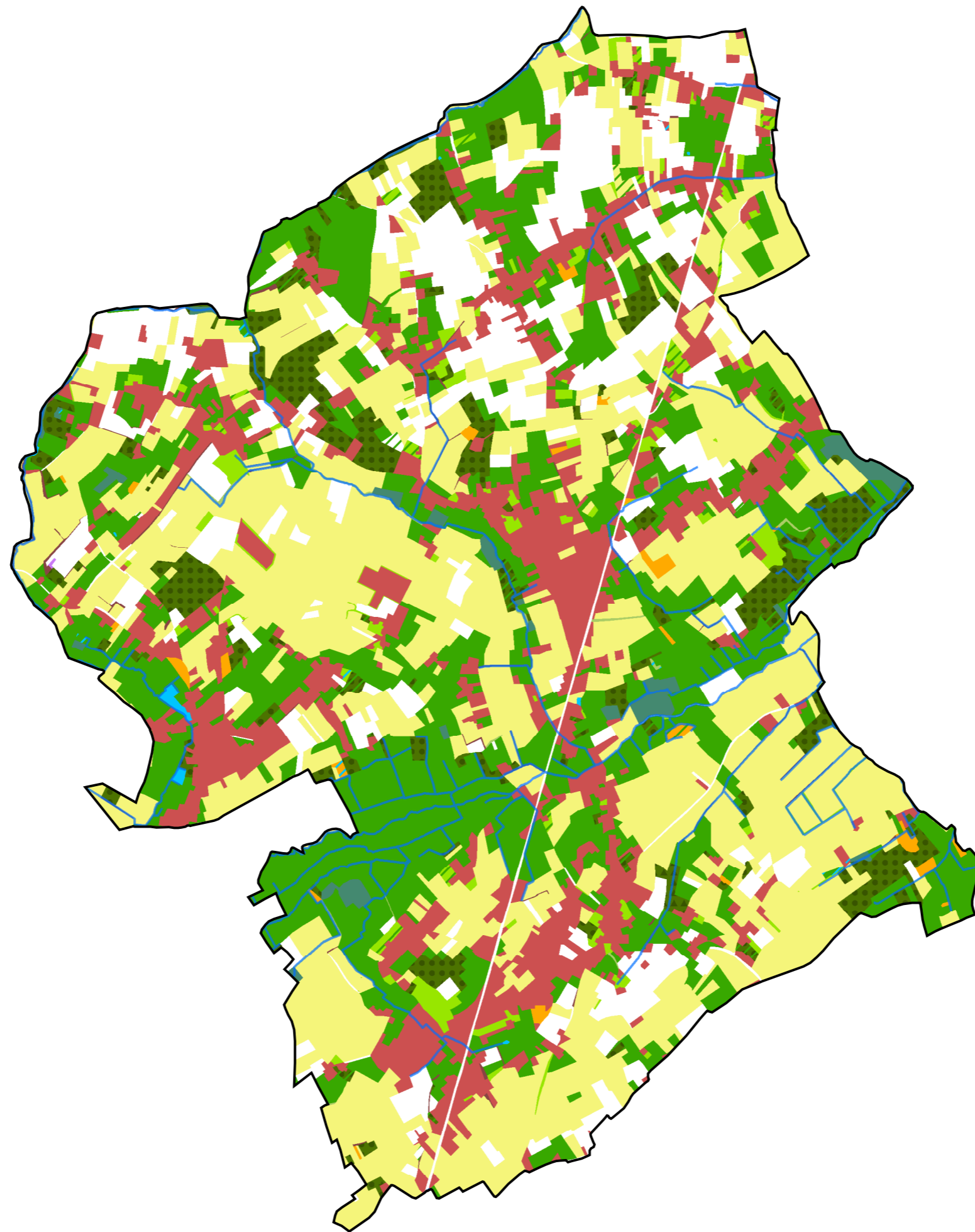


koesterburen	nevensoorten	hoofdleeftgebieden en aandachtzones	acties
Boerenwaluw	Eikelmuis Huiswaluw Gewone dwergvleermuis Huismus	H10. urbaan gebied urbaan agrarisch gebied	H10.10. Restauratie van muren en gebouwen.
Boswederik	Bospaardenstaart Dicht havikskruid Gekraagde roodstaart Matkop Hazelworm Violette gordijnzwam	H3. poelen, plassen en moerassen oevers H5. bermen en verstoorde grond kruidenrijke kapvlakten H7. bossen droge tot vochtige loofbossen H8. broekbossen natte tot vochtige loofbossen	H8.1. Herstel van de waterhuishouding H8.5. Aanplant van hagen en houtkanten H8.8. Duurzame bosexploitatie
Eikelmuis	Geelgors Kneu Ligusterstipspanner Bergnachtorchis Hazelworm Spotvogel Gewone grootoorvleermuis	H7. bossen droge tot vochtige loofbossen H9. ruigten en struwelen H10. urbaan gebied urbaan agrarisch gebied hoogstamboomgaarden H11. hagen en houtkanten houtige lijnelementen	H7.12. Mantel- en zoombeheer H7.13. Behoud van dood hout H10.6. Aanleg of herstel van hoogstamboomgaarden H11.1. Aanleg van een houtkant, heg of haag
Geelgors	Kneu Veldleeuwerik Patrijs Gewone grootoorvleermuis	H2. akkers akkers H4. graslanden schraalgraslanden (mesofiele (glanshaver)graslanden) H5. bermen en verstoorde gronden dijken en taluds (incl. holle wegen) kruidenrijke kapvlakten H6. heide droge heiden en droge heischrale graslanden H9. ruigten en struwelen struwelen H11. hagen en houtkanten houtige lijnelementen	H2.1. Aanleg van akkerreservaten en wildakkers H2.2. - 2.8. - 2.11. Aangepast randenbeheer, braaklegging en beheer van perceelshoeken en randen, kruidenstroken. H2.4. Behoud van aardewegen H2.5. Aangepast akkerbeheer H2.9. Behoud oogstresten en graanranden H11.1. Aanleg van een houtkant, heg of haag
Gewone grootoorvleermuis	Geelgors Dicht havikskruid Eikelmuis Ringmus Sleedoornpage Steenuil	H7. bossen droge tot vochtige loofbossen H10. urbaan gebied urbaan agrarisch gebied verdedigingswerken H11. hagen en houtkanten houtige lijnelementen H12. Parklandschap en bomenrijen	H7.1. Omvorming homogene bossen H7.12. Mantel- en zoombeheer H10.6. Aanleg of herstel van hoogstamboomgaarden H10.9. Inrichting en herstel van ijskelders, bunkers en schansen H10.12. Beheer van hoogstamboomgaarden H11.1. Aanleg van een houtkant, heg of haag H12.3. Aanplant van bomen en bomenrijen H12.11. Natuurgericht bosbeheer
Slanke aardtong	Grauwe barsthoed Papegaaizwammetje Sikkelkoraalzwam	H4. graslanden schraalgraslanden (mesofiele (glanshaver)graslanden) H6. heide droge heiden en droge heischrale graslanden	H4.11. Tegengaan van verbossing
Zomertaling	Karwijselie Watersnip Waterspitsmuis Weidebeekjuffer	H3. poelen, plassen en moerassen plassen H4. graslanden natte tot vochtige graslanden	H4.1. Herstel waterhuishouding in natte graslanden H4.9. Extensieve begrazing



Geelgors
Eikelmuis
Gewone grootoorvleermuis

1 km



1

km

