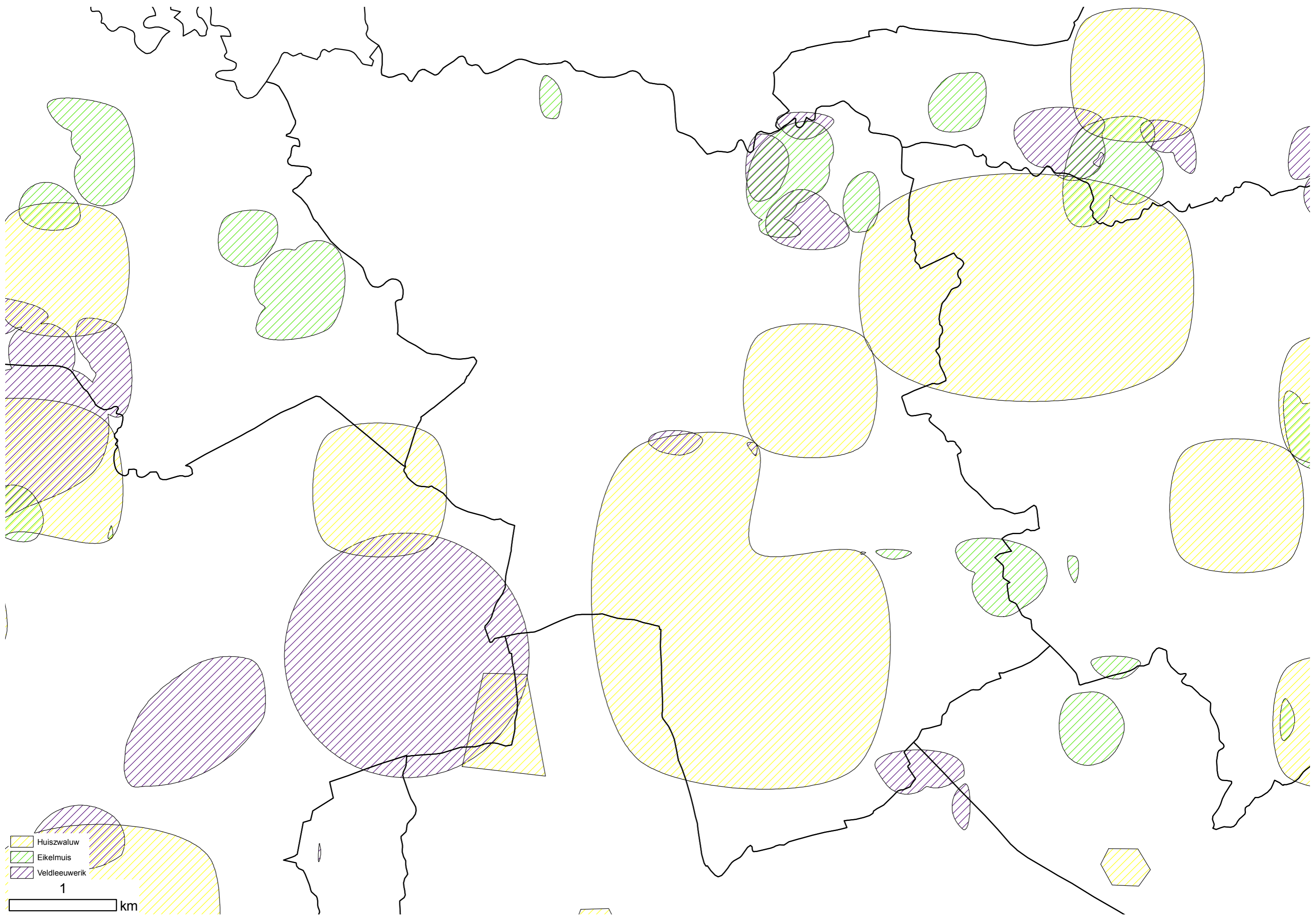
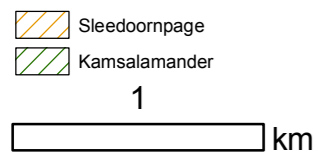
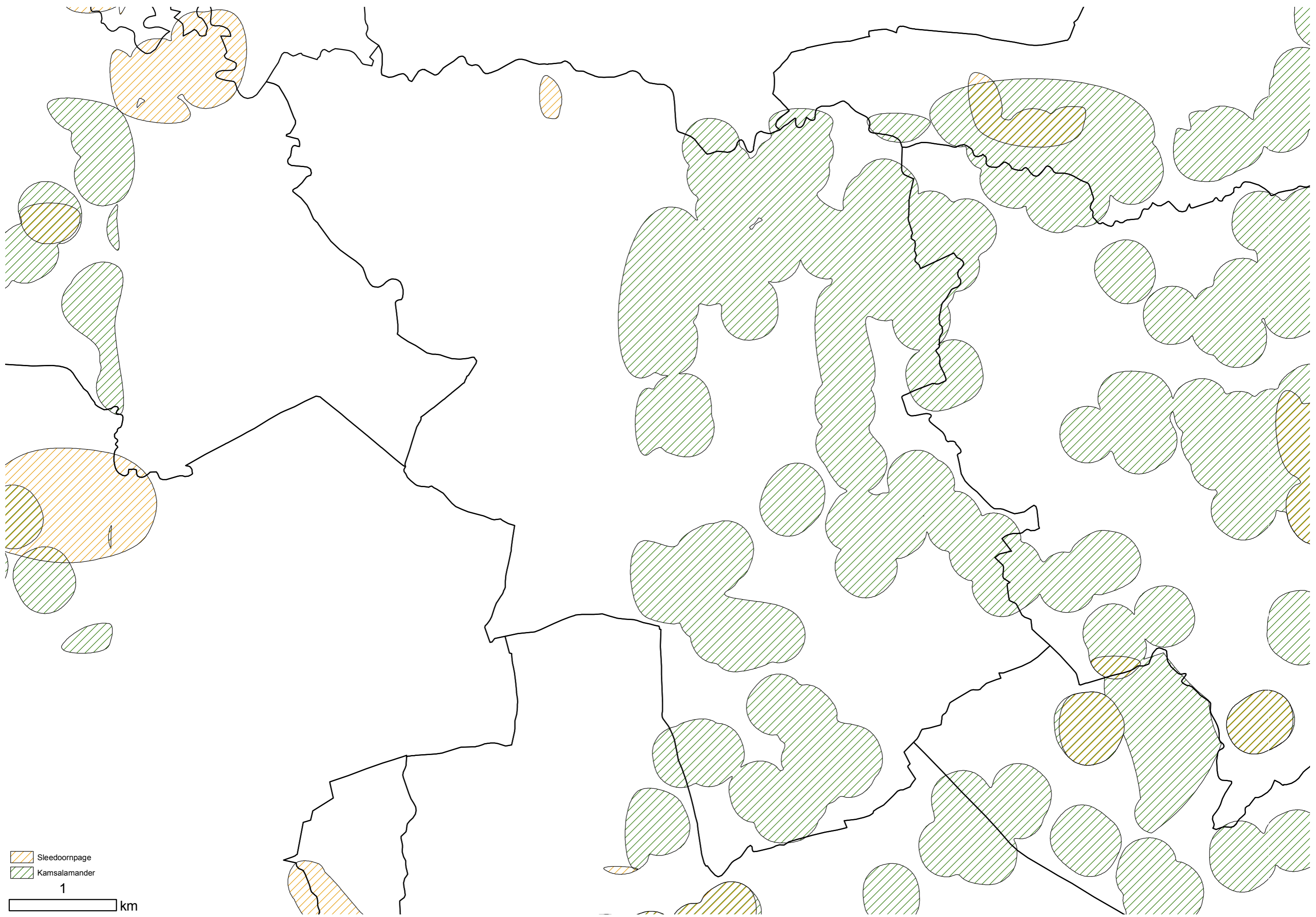


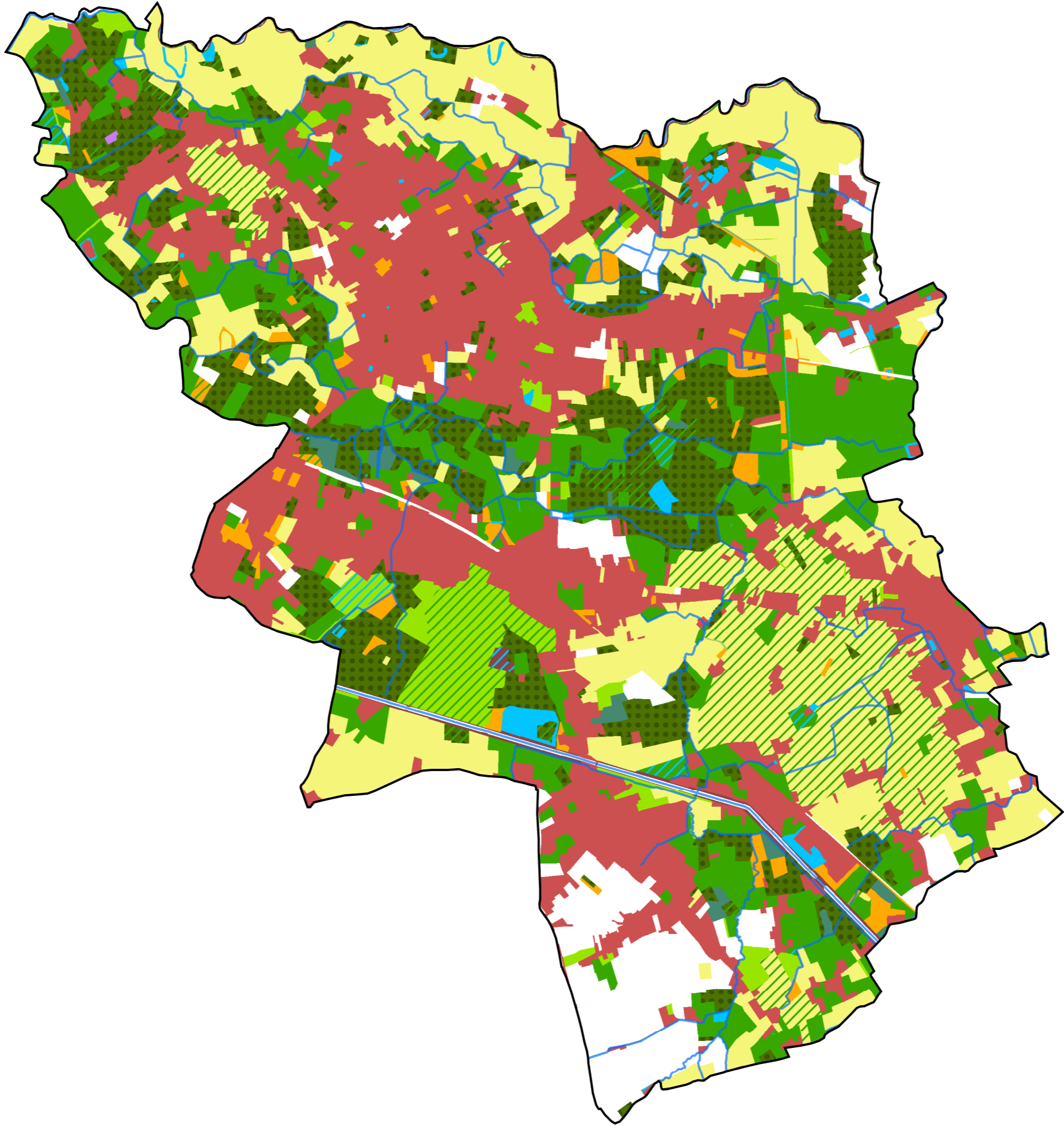
koesterburen	nevensoorten	hoofdleefgebieden en aandachtzones	acties
Betonie	Bosorchis Ruige leeuwentand	H4. graslanden schraalgraslanden (mesofiele (glanshaver)graslanden) neutrale tot kalkrijke graslanden soortenrijke cultuurgraslanden H5. bermen en verstoorde gronden bermen en perceelsranden dijken en taluds (incl. holle wegen) H6. heide droge heiden en droge heischrale graslanden H9. ruigten en struwelen bosranden	H5.6. Maaibeheer van holle wegen H9.5. Creatie en herstel van zoomvegetatie
Bosorchis	Karwijselie Ooievaar Watergras	H4. graslanden schraalgraslanden (blauwgraslanden) neutrale tot kalkrijke graslanden natte tot vochtige graslanden H7. bossen droge tot vochtige loofbossen H9. ruigten en struwelen struwelen	H7.2. Bosaanplanting H9.5. Creatie en herstel van zoomvegetatie
Eikelmuis	Dicht havikskruid Kneu Bosorchis Sleedoornpage Dauwnetel	H7. bossen droge tot vochtige loofbossen H9. ruigten en struwelen H10. urbaan gebied urbaan agrarisch gebied hoogstamboomgaarden H11. hagen en houtkanten houtige lijnelementen	H7.12. Mantel- en zoombeheer H7.13. Behoud van dood hout H10.6. Aanleg of herstel van hoogstamboomgaarden H11.1. Aanleg van een houtkant, heg of haag
Huiszwaluw	Gewone dwergvleermuis Huismus Laatvlieger	H10. urbaan gebied urbaan verstedelijk gebied	H10.10. Restauratie van muren en gebouwen
Kamsalamander	Ijsvogel Karwijselie Watergras Rosse vleermuis Drijvende waterweegbree	H3. poelen, plassen en moerassen plassen poelen moerassen en rietlanden H7. bossen droge tot vochtige loofbossen H9. ruigten en struwelen struwelen H10. urbaan gebied hoogstamboomgaarden H11. hagen en houtkanten houtige lijnelementen H12. parklandschap en bomenrijen parken en halfopen begroeiingen	H3.4. Kap struweel H3.6. Aanleg van poelen H3.13. Kap opslag struweel/overhangende struiken H11.1. Aanleg van een houtkant, heg of haag
Sleedoornpage	Dicht havikskruid Eikelmuis Kneu	H7 bossen open plekken en bosranden H9. ruigten en struwelen struwelen H10. urbaan gebied Hoogstamboomgaarden H11. hagen en houtkanten houtige lijnelementen H12. parklandschap en bomenrijen parken en halfopen begroeiingen	H5.5. Ecologisch bermbeheer H7.12 - 9.5. Mantel- en zoombeheer H9.4. Extensieve begrazing H11.1. Aanleg van een houtkant, heg of haag
Veldleeuwerik	Dauwnetel Kneu Patrijs	H2. akkers akkers H4. graslanden schraalgraslanden (mesofiele (glanshaver)graslanden) soortenrijke cultuurgraslanden H6. heide droge heiden en droge heischrale graslanden	H2.1. Aanleg van akkerreservaten en wildakkers H2.2. - 2.8. - 2.10 - 2.11. Aangepast randenbeheer en braaklegging. H2.4. Behoud van aardewegen H2.5. Gewaskeuze en vruchtawisseling.
Waterspitsmuis	Drijvende waterweegbree Ijsvogel Kamsalamander Watergras Watervleermuis	H1. waterlopen beken en rivieren H3. poelen, plassen en moerassen oevers plassen Moerassen en rietlanden H8. broekbossen natte tot vochtige loofbossen	H1.6. Herstel diepte- en lengteprofiel H1.9. Verwijderen harde oeververdediging en/of vervangen door natuurlijke oeververdediging H1.10. - 1.11. Aanleg zuiveringsmoerassen/bufferstroken langs oevers



Huiszwaluw
Eikelmuis
Veldleeuwerik

1 km





1

km

