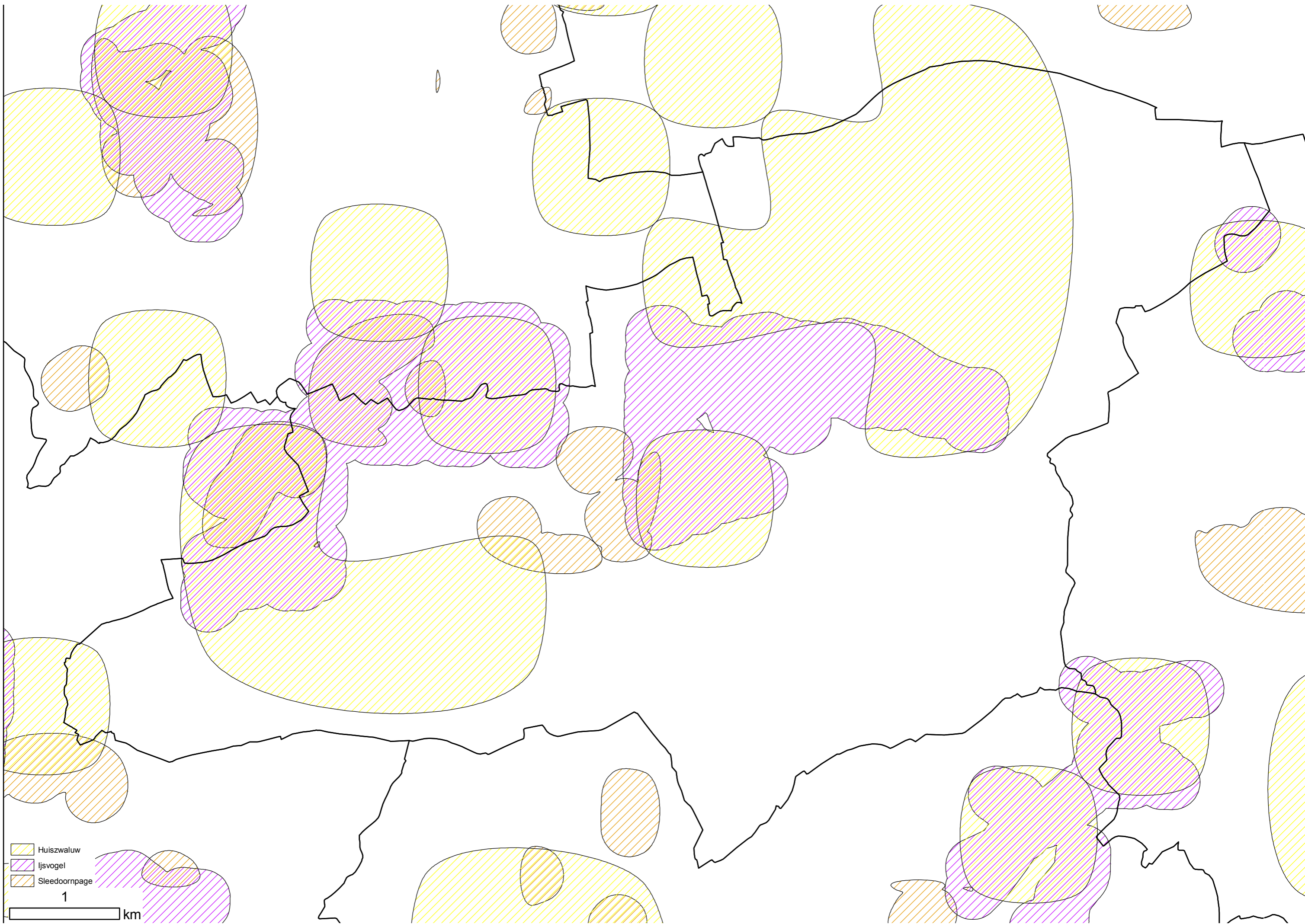
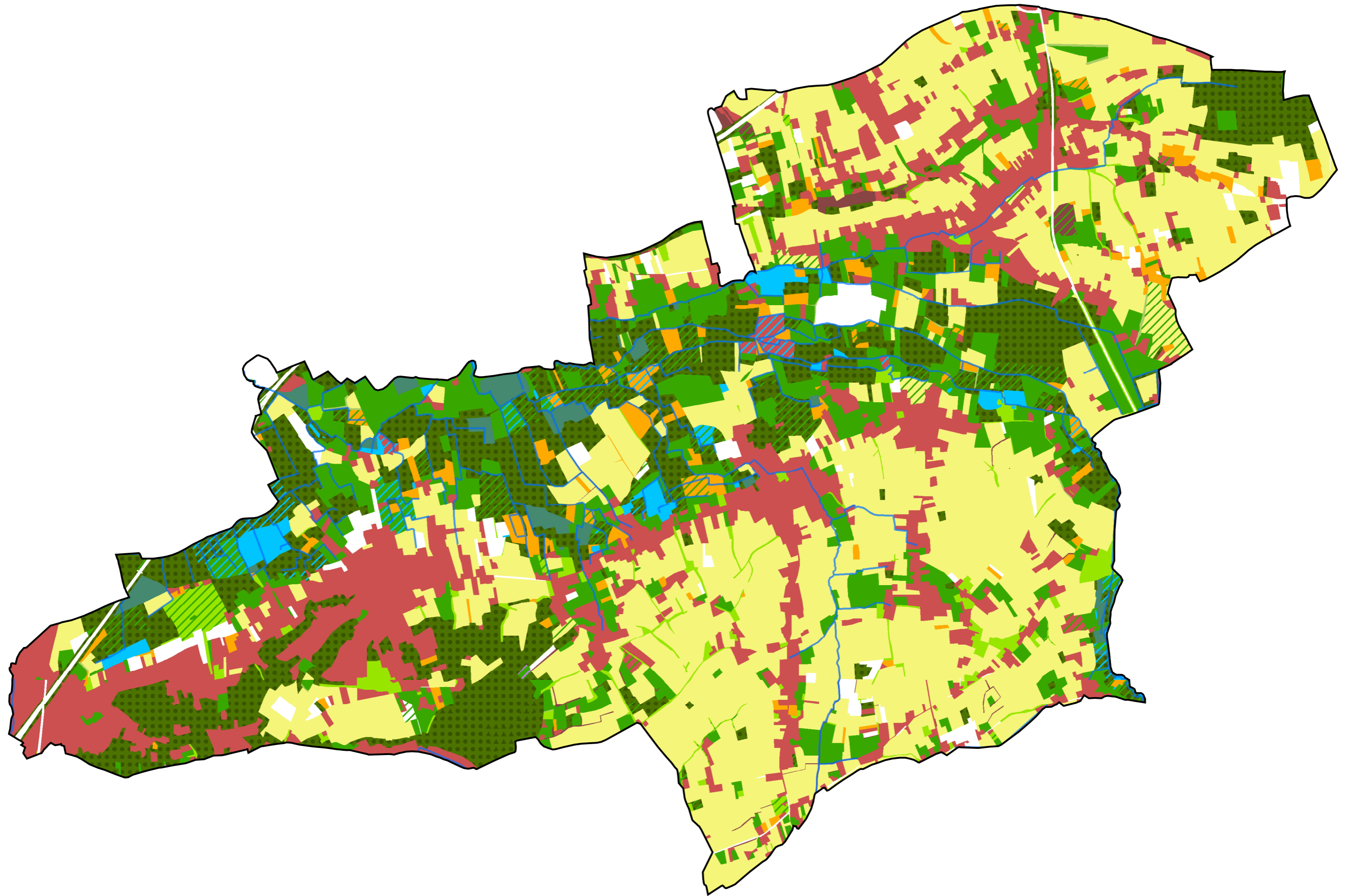


koesterburen	nevensoorten	hoofdleeftgebieden en aandachtzones	acties
<b>Blauwzwarte stekelzwam</b>	Ingekorven vleermuis Kaneelboleet Kneu Laatvlieger Kleine ijsvogelvinder	H12. parklandschap en bomenrijen bomenrijen	H12.3. Aanplant van bomen en bomenrijen H12.9. - 12.15. Behoud en beheer van bomen/dreven
<b>Huiswaluw</b>	Laatvlieger Huismus Gewone dwergvleermuis Boerenwaluw Papegaaiwammetje	H10. urbaan gebied urbaan verstedelijkt gebied	H10.10. Restauratie van muren en gebouwen
<b>Ijsvogel</b>	Waterspitsmuis Kamsalamander Karwijselie Spits fonteinkruid Rosse vleermuis	H1. waterlopen beken en rivieren H3. poelen, plassen en moerassen oevers plassen H5. bermen en verstoorte gronden verstoringsgronden en ontginningsgebieden	H1.1. - 1.2. Verbetering m.b.t. de waterkwantiteit H1.3. Toepassen van natuurtechnische milieubouw H1.5. - 1.10. - 1.11. Verbetering van de waterkwaliteit H3.4. Kap opslag struweel/overhangende struiken
<b>Ingekorven vleermuis</b>	Laatvlieger Blauwzwarte stekelzwam Kneu Ruige weerschijnzwam Steenuil Kleibosrussula	H5. bermen en verstoorte gronden verstoringsgronden en ontginningsgebieden H10. urbaan gebied urbaan agrarisch gebied verdedigingswerken hoogstamboomgaarden H12. parklandschap en bomenrijen parken en halfopen begroeiingen bomenrijen	H7.1. Omvorming van homogene bossen H7.12. Mantel- en zoombeheer H10.6. Aanleg of herstel van hoogstamboomgaarden H10.12. Beheer van hoogstamboomgaarden H11.1. Aanleg van een houtkant, heg of haag H12.3. Aanplant van bomen en bomenrijen H12.11. Natuurgericht bosbeheer
<b>Kleine ijsvogelvinder</b>	Spaanse vlag Matkop Ruige dwergvleermuis Stijve naaldvaren Rode kelkzwam	H5. bermen en verstoorte gronden kruidenrijke kapvlakten H6. heide droge heiden en droge heischrale graslanden H7. bossen droge tot vochtige loofbossen H9. ruigten en struwelen struwelen	H7.3. - 11.1. Aanplant van hagen en houtkanten H7.5. - 7.9. Natuurgericht bosbeheer H7.12. Mantel- en zoombeheer
<b>Kleine valeriaan</b>	Gouden sprinkhaan Waterspitsmuis Ruige dwergvleermuis	H3. poelen, plassen en moerassen oevers H4. graslanden schraalgraslanden (blauwgraslanden) H8. broekbossen natte tot vochtige loofbossen H9. ruigten en struwelen natte tot vochtige ruigten	H4.1. Herstel waterhuishouding in natte graslanden H4.3. - 4.14 Plaggen H4.13. Tegengaan van verbossing
<b>Patrijs</b>	Grauwe gors Kwartel Veldleeuwerik Dauwnetel Zomertortel	H2. akkers akkers	H2.1. Aanleg van akkerreservaten en wildakkers H2.2. - 2.8. - 2.10 - 2.11. Aangepast randenbeheer en braaklegging H2.4. Aanleg van zonneranden/behoud van aardewegen H2.5. Gewaskeuze en vruchtafwisseling. H11.1. Aanleg van een houtkant, heg of haag.
<b>Sleedoornpage</b>	Eikelmuis Geelgors Kneu Dicht havikskruid Vals witje Argusvlinder	H7 bossen open plekken en bosranden H9. ruigten en struwelen struwelen H10. urbaan gebied Hoogstamboomgaarden H11. hagen en houtkanten houtige lijnelementen H12. parklandschap en bomenrijen parken en halfopen begroeiingen	H5.5. Ecologisch bermbeheer H7.12 - 9.5. Mantel- en zoombeheer H9.4. Extensieve begrazing H11.1. Aanleg van een houtkant, heg of haag









1 km

