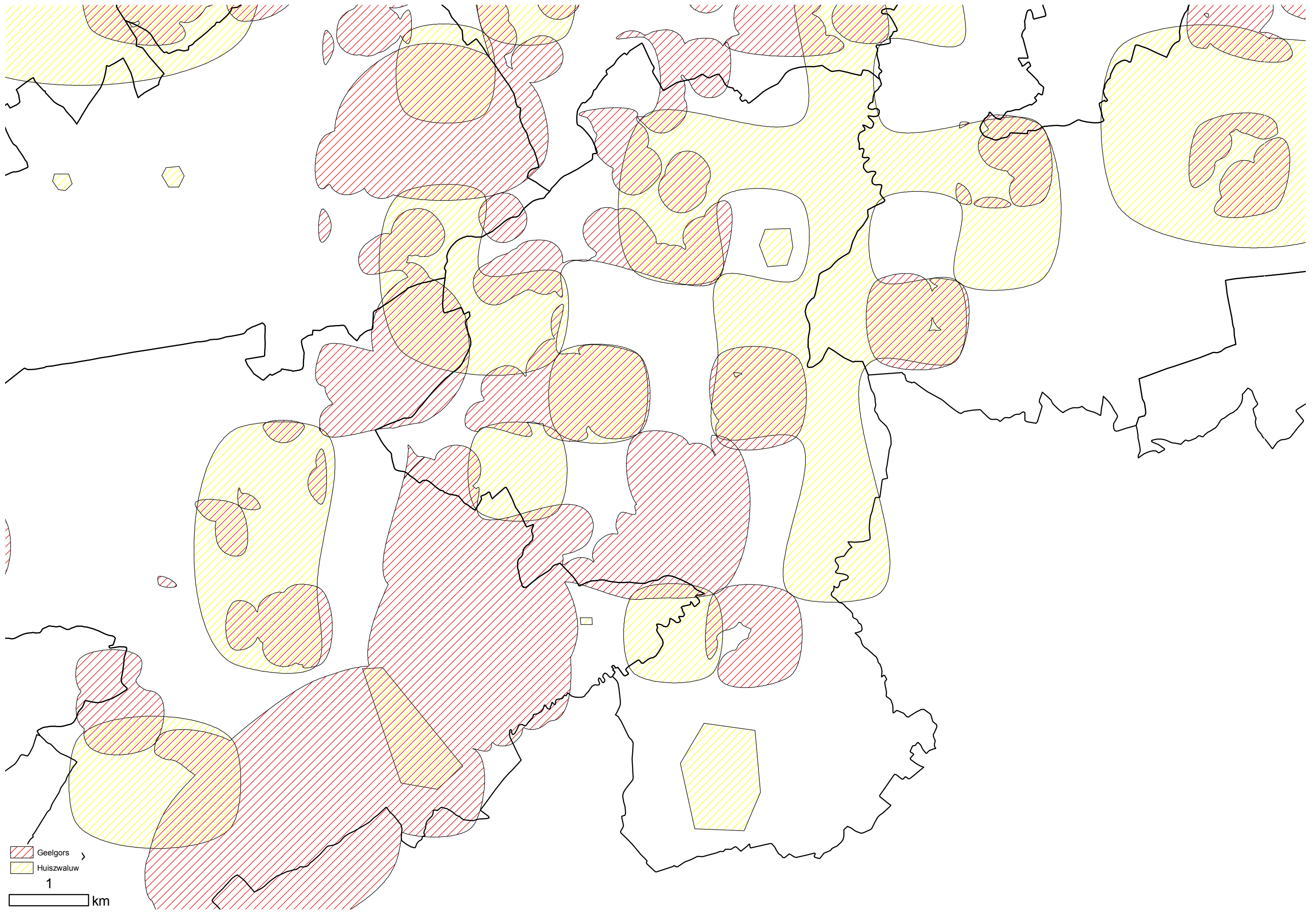
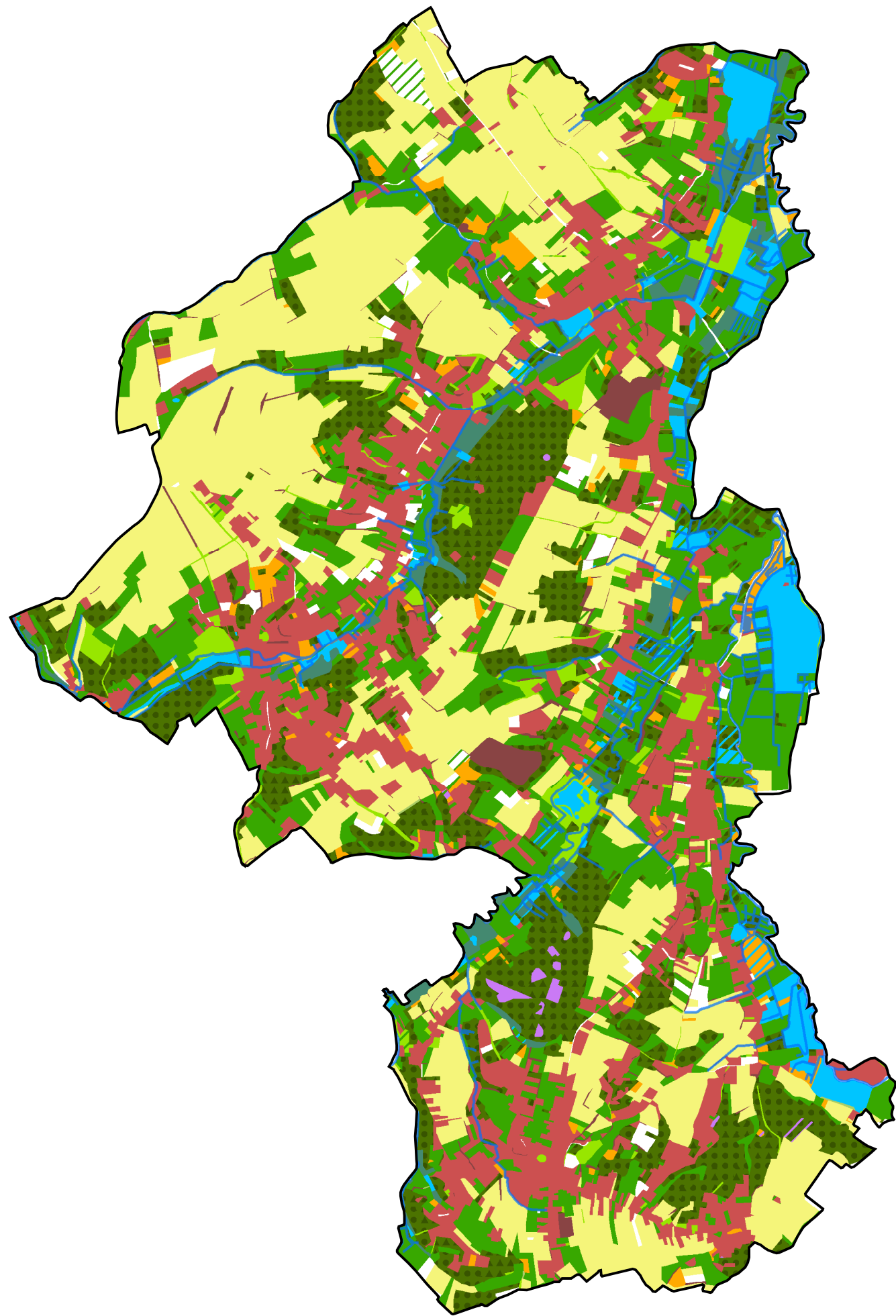


<b>koesterburen</b>	<b>nevensoorten</b>	<b>hoofdleeftgebieden en aandachtzones</b>	<b>acties</b>
<b>Baardvleermuis</b>	Gekraagde roodstaart Goudvink Kneu Laatvlieger Zomertortel	H7.bossen droge tot vochtige loofbossen H10. urbaan gebied urbaan agrarisch gebied verdedigingswerken H11.hagen en houtkanten houtige lijnelementen H12. parklandschap en bomenrijen parken en halfopen begroeiingen	H7.1 - 7.13. Natuurgericht bosbeheer H7.12. Mantel- en zoombeheer H10.3. Inrichting van schuil- en nestplaatsen voor dieren in en rond woningen H11.1. Aanleg van een houtkant, heg of haag H12.3. Aanplant van bomen en bomenrijen
<b>Geelgors</b>	Groot spiegelklokje Kwartel Argusvlinder Grauwe gors	H2. akkers akkers H4. graslanden schraalgraslanden (mesofiele (glanshaver)graslanden) H5. bermen en verstoorde gronden dijken en taluds (incl. holle wegen) kruidenrijke kapvlakten H6. heide droge heiden en droge heischrale graslanden H9. ruigten en struwelen struwelen H11. hagen en houtkanten houtige lijnelementen	H2.1. Aanleg van akkerreservaten en wildakkers H2.2. - 2.8. - 2.11. Aangepast randenbeheer, braaklegging en beheer van perceelshoeken en randen, kruidenstroken H2.4. Behoud van aardewegen H2.5. Aangepast akkerbeheer H2.9. Behoud oogstresten en graanranden H11.1. Aanleg van een houtkant, heg of haag
<b>Huiszwaluw</b>	Laatvlieger Huisbus Gewone dwergvleermuis Boerenzwaluw Klimopbremraap	H10. urbaan gebied urbaan verstedelijkt gebied	H10.10. Restauratie van muren en gebouwen
<b>Iepenpage</b>	Geelgors Eikelmuis Kneu Sleedoornpage Zomertortel	H7. bossen droge tot vochtige loofbossen H11. hagen en houtkanten houtige lijnelementen H12. parklandschap en bomenrijen parken en halfopen begroeiingen	H7.12 - 9.5. Mantel- en zoombeheer H11.1. Aanleg van een houtkant, heg of haag H12.3. Aanplant van bomen en bomenrijen H12.11. Natuurgericht bosbeheer
<b>Rivierdonderpad</b>	Waterspitsmuis Bittervoorn Ijsvogel Witte rapunzel Ruige dwergvleermuis	H1. waterlopen beken en rivieren	H1.11. Verbetering van de waterkwaliteit H1.16. Ruimingen
<b>Stijve naaldvaren</b>	Bospaardenstaart Franjestaart Groot springzaad Matkop	H5. bermen en verstoorde gronden dijken en taluds (incl. holle wegen) H8. broekbossen natte tot vochtige loofbossen H9. ruigten en struwelen bosranden H10. urbaan gebied muren	H5.7. Beheer van houtige begroeiingen van holle wegen H7.9. Aangepaste, ecologische bosexploitatie H11.4. Afzetten van een houtkant. Hakhoutbeheer bosrand
<b>Vroedmeesterpad</b>	Oeverzwaluw Argusvlinder Graslathyrus	H3. poelen, plassen en moerassen poelen H5. bermen en verstoorde gronden dijken en taluds (incl. holle wegen) verstoringgronden en ontginningsgebieden H10. urbaan gebied urbaan agrarisch gebied muren hoogstamboomgaarden H11. hagen en houtkanten houtige lijnelementen H12. parklandschap en bomenrijen parken en halfopen begroeiingen	H3.6. Aanleg van poelen H11.1. Aanleg van een houtkant, heg of haag.









1 km

