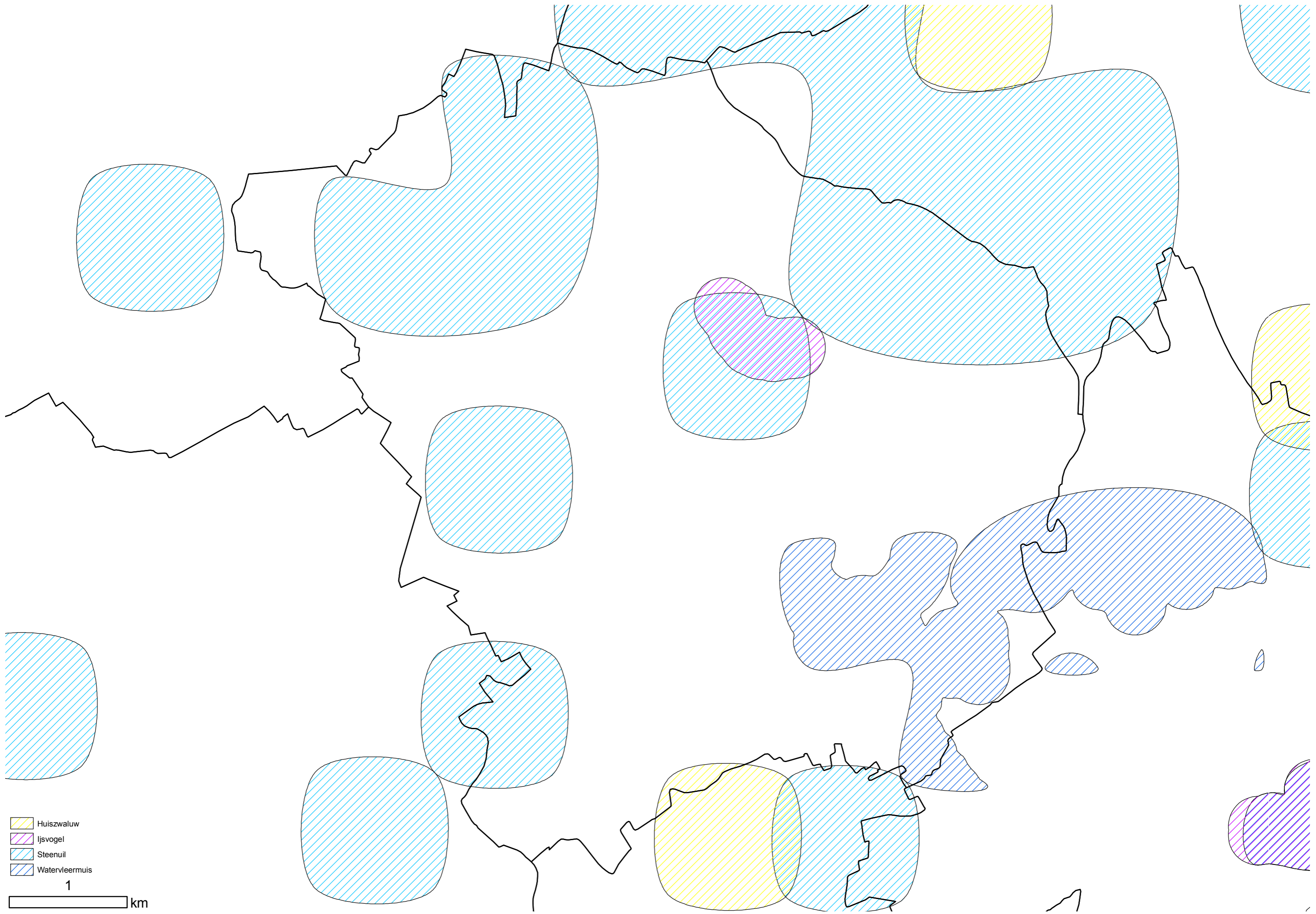
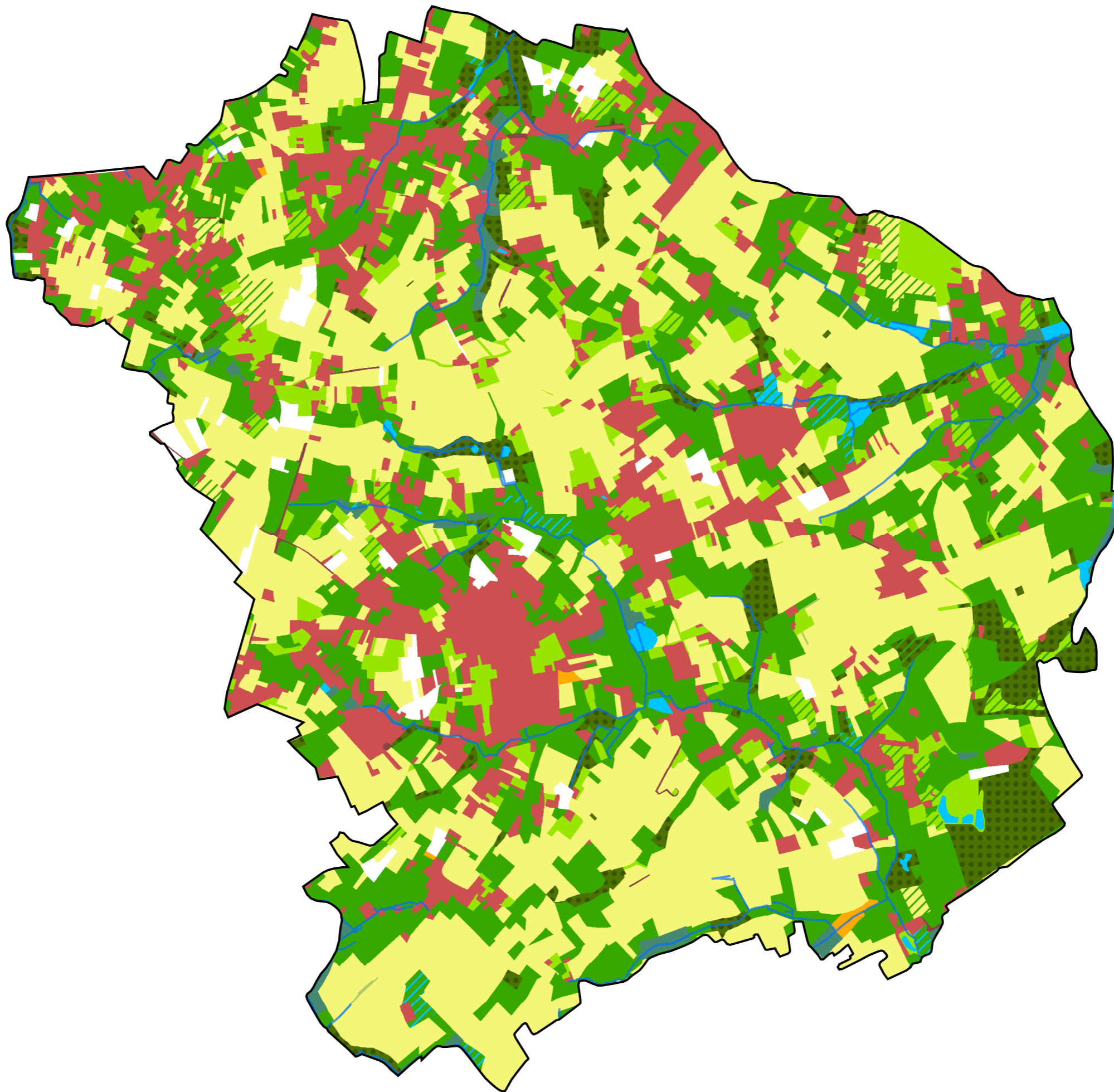


koesterburen	nevensoorten	hoofdleeftgebieden en aandachtzones	acties
Boerenwaluw	Gewone grootvleermuis Huismus Ringmus	H10. urbaan gebied urbaan agrarisch gebied	H10.10. Restauratie van muren en gebouwen.
Bruin blauwtje	Geel walstro Ruige leeuwentand	H4. graslanden schraalgraslanden (mesofiele (glanshaver)graslanden)	H4.13. Tegengaan van verbossing
Franjeamaniet	Baardvleermuis Goudvink Rosse vleermuis	H7. bossen droge tot vochtige loofbossen H9. ruigten en struwelen bosranden H12. parklandschap en bomenrijen bomenrijen	H7.12. Mantel- en zoombeheer H11.1. Aanplant van hagen en houtkanten H12.3. Aanplant van bomen en bomenrijen H12.15. Behoud en beheer van dreven
Gele kwikstaart	Kneu Geel walstro Ijsvogel Kwartel Patrijs	H3. poelen, plassen en moerassen oevers moerassen en rietlanden H4. graslanden natte tot vochtige graslanden	H2.2. - 2.8.- 2.10. - 2.11. Aangepast randenbeheer en braaklegging H2.5. Gewaskeuze en vruchtafwisseling H4.1. Herstel waterhuishouding in natte graslanden H4.11. Extensieve begrazing
Huiswaluw	Huismus Gewone dwergvleermuis	H10. urbaan gebied urbaan verstedelijkt gebied	H10.10. Restauratie van muren en gebouwen
Ijsvogel	Watervleermuis Waterspitsmuis Gele kwikstaart	H1. waterlopen beken en rivieren H3. poelen, plassen en moerassen oevers plassen H5. bermen en verstoorte gronden verstoringsgronden en ontginningsgebieden	H1.1. - 1.2. Verbetering m.b.t. de waterkwantiteit H1.3. Toepassen van natuurtechnische milieubouw H1.5.-H1.10.-H.1.11. Verbetering van de waterkwaliteit H3.4. Kap opslag struweel/overhangende struiken
Patrijs	Kneu Kwartel Veldleeuwerik Geelgors Gele kwikstaart	H2. akkers akkers	H2.1. Aanleg van akkerreservaten en wildakkers H2.2. - 2.8.- 2.10. - 2.11. Aangepast randenbeheer en braaklegging H2.4. Aanleg van zonneranden/behoud van aardewegen H2.5. Gewaskeuze en vruchtafwisseling H11.1. Aanleg van een houtkant, heg of haag.
Steenuil	Zomertortel Geelgors Sleedoornpaag Eikelmuis	H10. urbaan gebied urbaan agrarisch gebied hoogstamboomgaarden H11. hagen en houtkanten houtige lijnelementen H12. parklandschap en bomenrijen parken en halfopen begroeiingen bomenrijen	H9.3. Mantel- en zoombeheer H9.6. Maaien H10.6. Aanleg of herstel van hoogstamboomgaarden H11.1. Aanleg van een houtkant, heg of haag H12.2. Aanplant van bomen en bomenrijen
Watervleermuis	Ijsvogel Waterspitsmuis Boswederik Rosse vleermuis	H1. waterlopen beken en rivieren H3. poelen, plassen en moerassen plassen H10. urbaan gebied verdedigingswerken	H1.4. - 1.5. Inrichting van overstromingsgebieden en wachtbekkens H1.7. - 1.9. Inrichten plas- en drasberm/Verwijderen harde oeververdediging H1.15. Maaien van de oever H7.5. - 7.9. Nulbeheer/Duurzame bosexploitatie H7.11. Behoud en beheer van ecologisch waardevolle bomen H11.1. Aanleg van een houtkant, heg of haag H12.3. Aanplant van parkbomen, bomenrijen, dreven en botanische collecties



- Huiswaluw
- Ijsvogel
- Steenuil
- Watervleermuis

1 km



1 km

