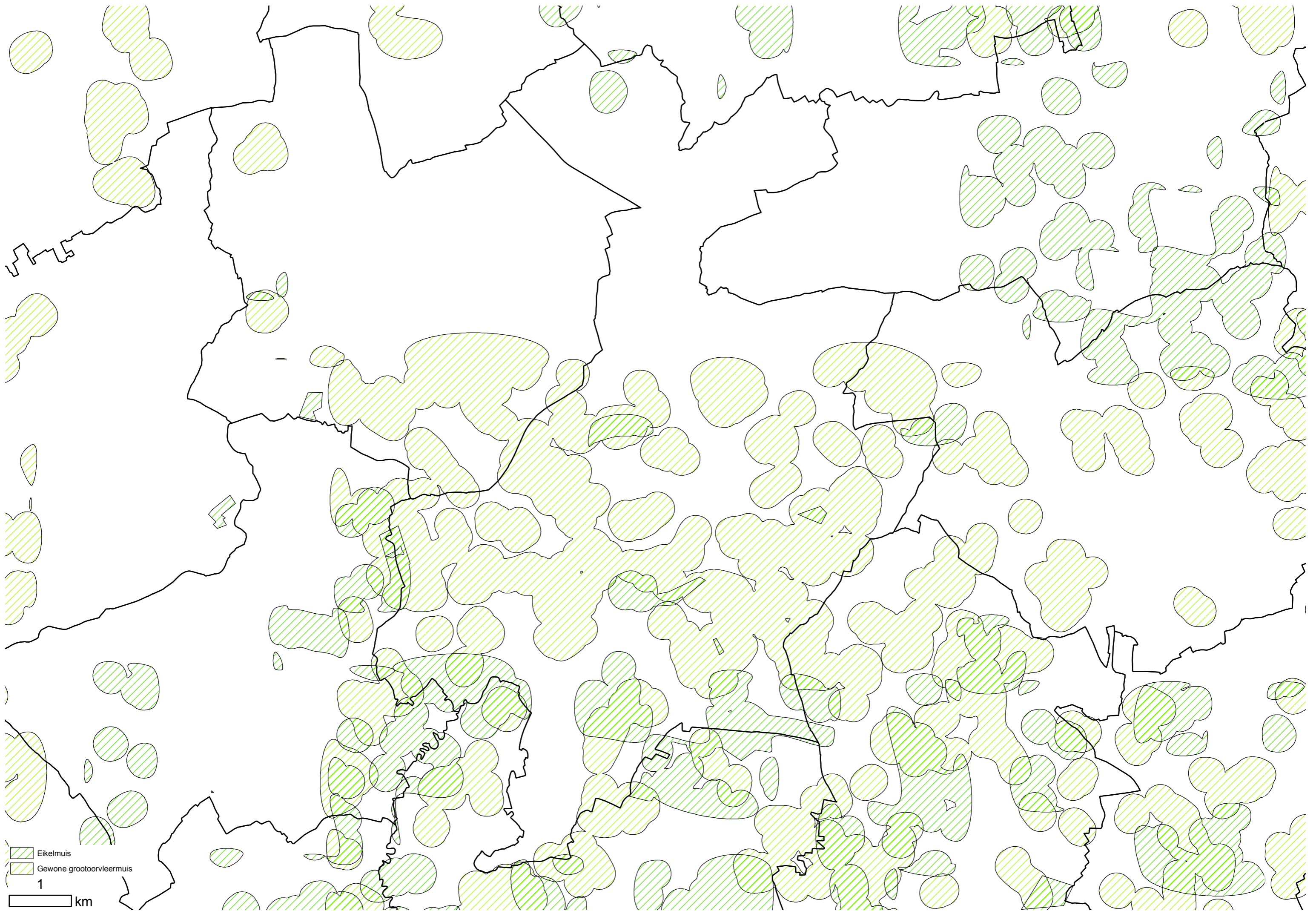


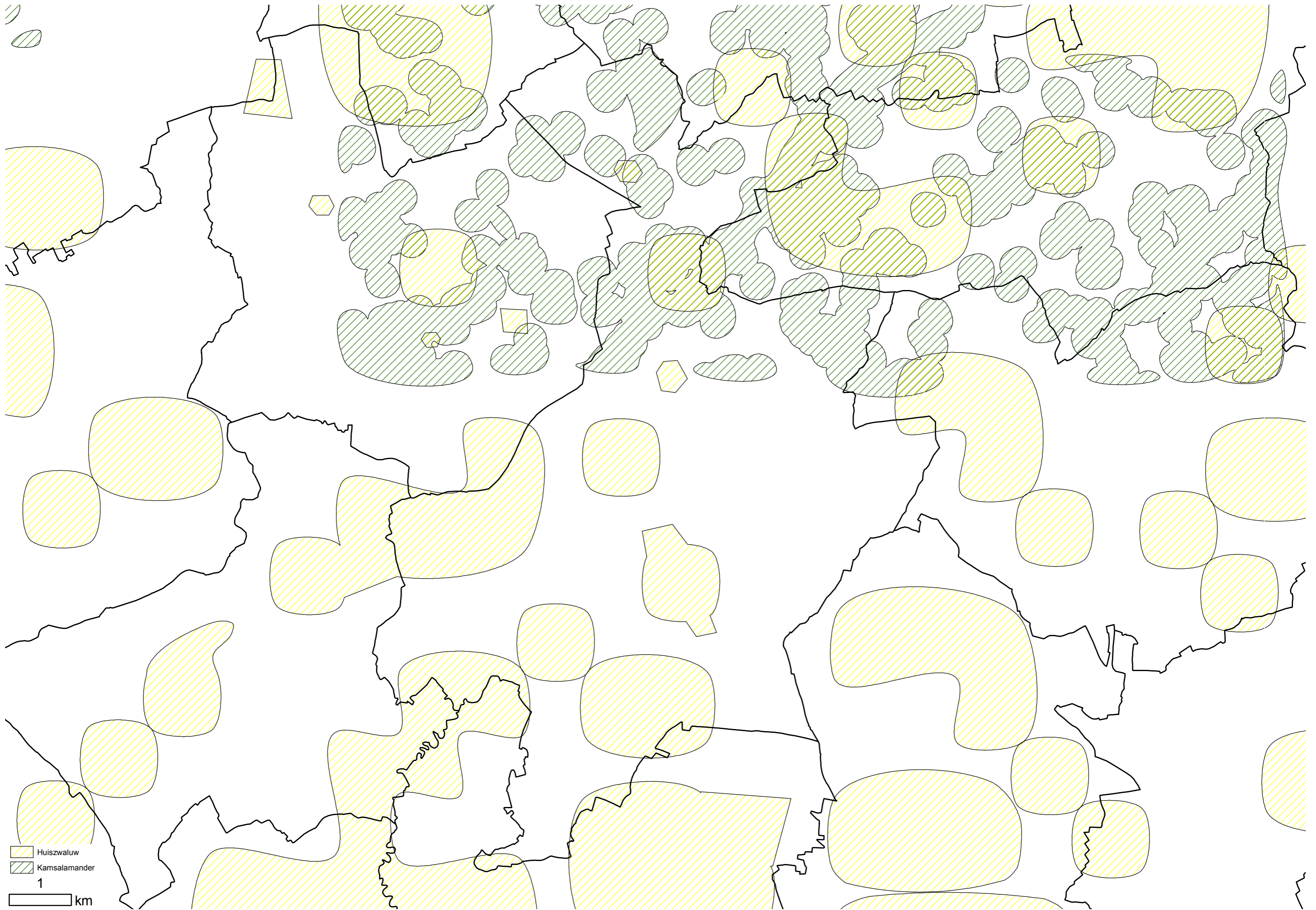
koesterburen	nevensoorten	hoofdleeftgebieden en aandachtzones	acties
<b>Eikelmuis</b>	Geelgors Sleedoornpage Zomertortel Dicht havikskruid Gierzwaluw	H7. bossen droge tot vochtige loofbossen H9. ruigten en struwelen H10. urbaan gebied urbaan agrarisch gebied hoogstamboomgaarden H11. hagen en houtkanten houtige lijnelementen	H7.12. Mantel- en zoombeheer H7.13. Behoud van dood hout H10.6. Aanleg of herstel van hoogstamboomgaarden H11.1. Aanleg van een houtkant, heg of haag
<b>Gewone grootoorvleermuis</b>	Kneu Gekraagde roodstaart Goudvink Kaneelboleet Iepenpage Waslakzwam	H7. bossen droge tot vochtige loofbossen H10. urbaan gebied urbaan agrarisch gebied verdedigingswerken H11. hagen en houtkanten houtige lijnelementen H12. Parklandschap en bomenrijen	H7.1. Omvorming homogene bossen H7.12. Mantel- en zoombeheer H10.6. Aanleg of herstel van hoogstamboomgaarden H10.9. Inrichting en herstel van ijskelders, bunkers en schansen H10.12. Beheer van hoogstamboomgaarden H11.1. Aanleg van een houtkant, heg of haag H12.3. Aanplant van bomen en bomenrijen H12.10. Natuurgericht bosbeheer
<b>Gierzwaluw</b>	Gewone dwergvleermuis Huiszwaluw Eikelmuis Huismus	H10. urbaan gebied urbaan verstedelijkt gebied	H10.10. Restauratie van gebouwen
<b>Hazelworm</b>	Sleedoornpage Spaanse vlag Veldkrekkel	H5. bermen en verstoorde gronden bermen en perceelsranden kruidenrijke kapvlakten H8. broekbossen natte tot vochtige loofbossen H9. ruigten en struwelen natte tot vochtige ruigten bosranden	H11.1. Aanleg van een houtkant, heg of haag
<b>Huiszwaluw</b>	Boerenzwaluw Laatvlieger Slechtvalk Huismus Gierzwaluw	H10. urbaan gebied urbaan verstedelijkt gebied	H10.10. Restauratie van muren en gebouwen
<b>Kamsalamander</b>	Ruige dwergvleermuis Ijsvogel	H3. poelen, plassen en moerassen plassen poelen moerassen en rietlanden H7. bossen droge tot vochtige loofbossen H9. ruigten en struwelen struwelen H10. urbaan gebied hoogstamboomgaarden H11. hagen en houtkanten houtige lijnelementen H12. parklandschap en bomenrijen parken en halfopen begroeiingen	H3.4. Kap struweel H3.6. Aanleg van poelen H3.13. Kap opslag struweel/overhangende struiken H11.1. Aanleg van een houtkant, heg of haag
<b>Slechtvalk</b>	Huismus Huiszwaluw Gewone dwergvleermuis Laatvlieger	H10. urbaan gebied urbaan verstedelijkt gebied	Geen habitatgerichte maatregelen
<b>Spaanse vlag</b>	Grote weerschijnvlinder Bosvleermuis Ligusterstipspanner Kneu Hazelworm	H7. bossen droge tot vochtige loofbossen H8. broekbossen natte tot vochtige loofbossen H9. ruigten en struwelen droge (nitrofiële) ruigten	H7.12. - 9.8. Mantel- en zoombeheer H9.9 - 9.10. Extensieve begrazing
<b>Veldkrekkel</b>	Beemd kroon Bijenorchis Argusvlinder Grote aderbekerszwam	H5. bermen en verstoorde gronden bermen en perceelsranden H6. heide droge heide en droge heischrale graslanden	H6.8. Plaggen H6.9. Maaien H6.10. Extensieve begrazing
<b>Weidebeekjuffer</b>	Europese bever Ijsvogel	H1. waterlopen beken en rivieren	H1.6. Herstel diepte- en lengteprofiel H1.11. Bufferstrook langs oevers H1.15. Maaien van de oever H1.16. Ruimingen





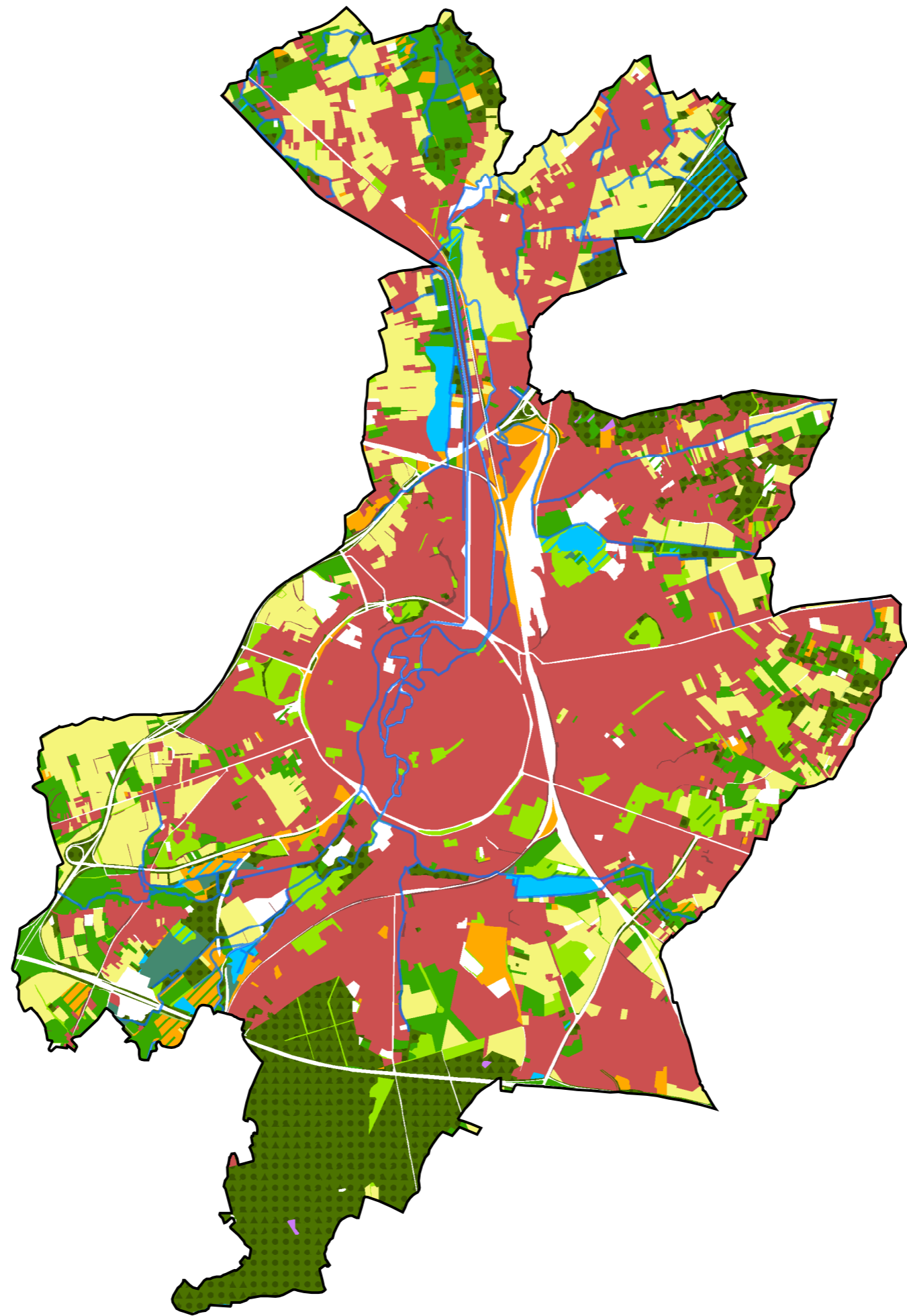
Eikelmuis  
Gewone grootoorvleermuis  
1 km





Huiszwaluw  
Kamsalamander  
1 km





1 km

