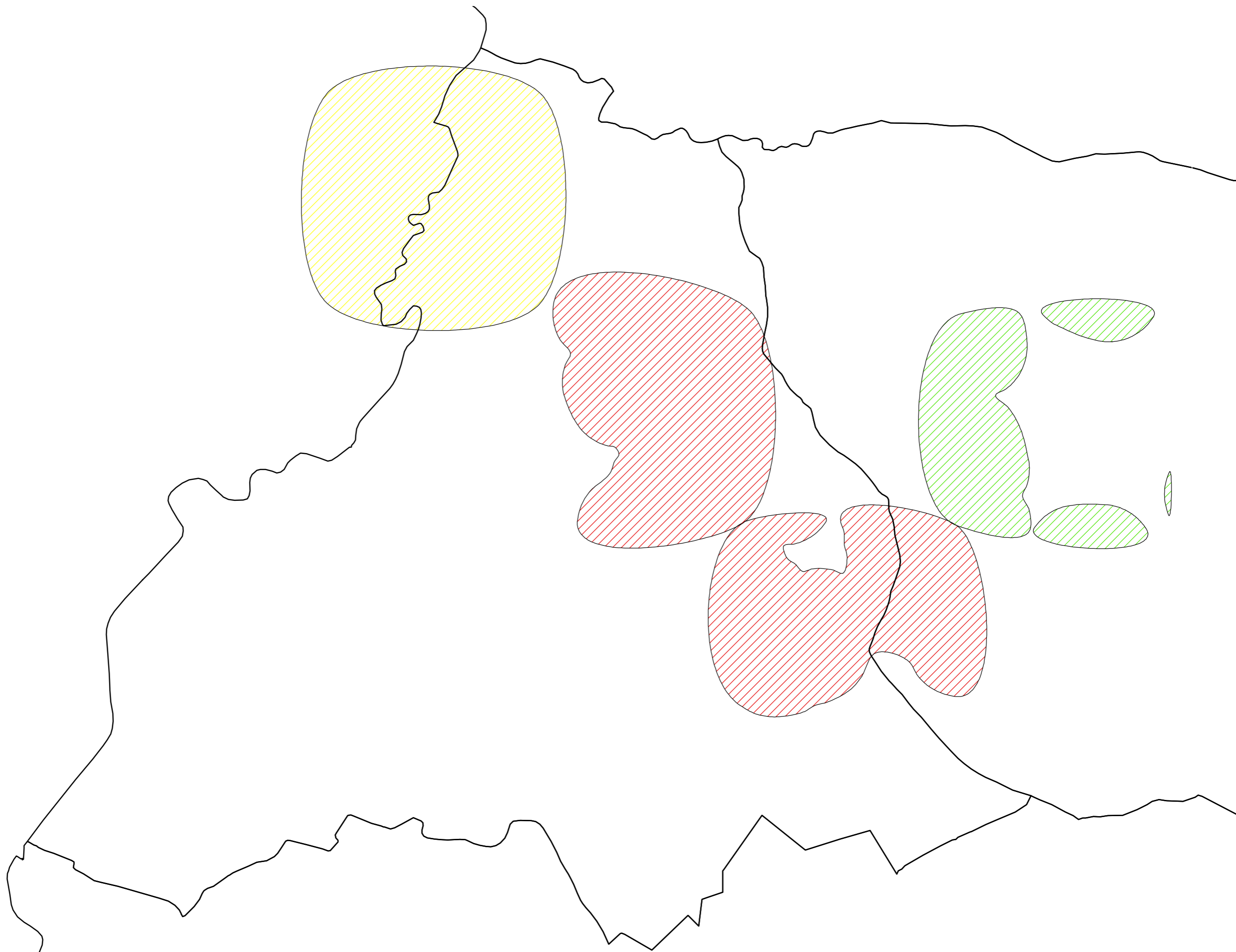


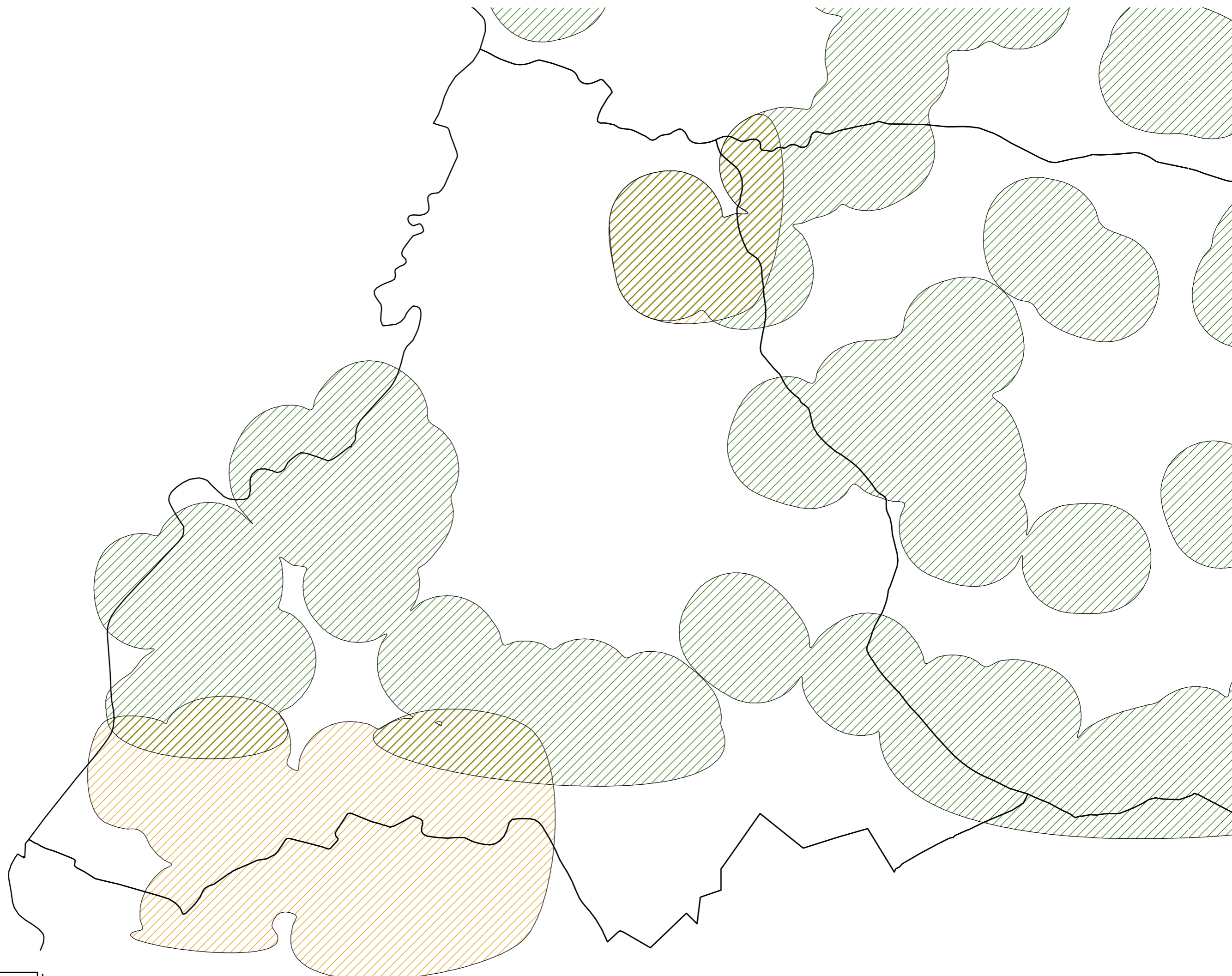
koesterburen	nevensoorten	hoofdleeftgebieden en aandachtzones	acties
Boerenwaluw	Eikelmuis Laatvlieger Kneu Ringmus Huiswaluw	H10. urbaan gebied urbaan agrarisch gebied	H10.10. Restauratie van muren en gebouwen.
Eikelmuis	Geelgors Kneu Huismus Gewone dwergvleermuis Boerenwaluw Ringmus Sleedoornpage	H7. bossen droge tot vochtige loofbossen H9. ruigten en struwelen H10. urbaan gebied urbaan agrarisch gebied hoogstamboomgaarden H11. hagen en houtkanten houtige lijnelementen	H7.12. Mantel- en zoombeheer H7.13. Behoud van dood hout H10.6. Aanleg of herstel van hoogstamboomgaarden H11.1. Aanleg van een houtkant, heg of haag
Geelgors	Kneu Patrijs Veldleeuwerik Eikelmuis Sleedoornpage	H2. akkers akkers H4. graslanden schraalgraslanden (mesofiele (glanshaver)graslanden) H5. bermen en verstoorte gronden dijken en taluds (incl. holle wegen) kruidenrijke kapvlakten H6. heide droge heiden en droge heischrale graslanden H9. ruigten en struwelen struwelen H11. hagen en houtkanten houtige lijnelementen	H2.1. Aanleg van akkerreservaten en wildakkers H2.2. - 2.8. - 2.11. Aangepast randenbeheer, braaklegging en beheer van perceelshoeken en randen, kruidenstroken. H2.4. Behoud van aardewegen H2.5. Aangepast akkerbeheer H2.9. Behoud oogstresten en graanranden H11.1. Aanleg van een houtkant, heg of haag
Huiswaluw	Huismus Boerenwaluw Gierzwaluw Gewone dwergvleermuis	H10. urbaan gebied urbaan verstedelijkt gebied	H10.10. Restauratie van muren en gebouwen
Kamsalamander	Rosse vleermuis Waterspitsmuis Watervleermuis Ijsvogel Alpenwatersalamander	H3. poelen, plassen en moerassen plassen poelen moerassen en rietlanden H7. bossen droge tot vochtige loofbossen H9. ruigten en struwelen struwelen H10. urbaan gebied hoogstamboomgaarden H11. hagen en houtkanten houtige lijnelementen H12. parklandschap en bomenrijen parken en halfopen begroeiingen	H3.4. Kap struweel H3.6. Aanleg van poelen H3.13. Kap opslag struweel/overhangende struiken H11.1. Aanleg van een houtkant, heg of haag
Laatvlieger	Gekraagde roodstaart Steenuil Gewone dwergvleermuis Ringmus	H10. urbaan gebied urbaan agrarisch gebied verdedigingswerken H12. parklandschap en bomenrijen parken en halfopen begroeiingen	H10.6. Aanleg of herstel van hoogstamboomgaarden H10.12. Beheer van hoogstamboomgaarden H11.1. Aanleg van een houtkant, heg of haag H12.3. Aanplant van parkbomen, bomenrijen, dreven en botanische collecties H12.7. Variatie in park- en bosstructuur
Ringmus	Eikelmuis Kneu Huismus Kramsvogel Laatvlieger	H10. urbaan gebied urbaan agrarisch gebied H11. hagen en houtkanten houtige lijnelementen H12. parklandschap en bomenrijen bomenrijen	H2.1. Aanleg van akkerreservaten en wildakkers H2.4. Aanleg van zoneranden/behoud van aardewegen H2.5. Gewaskeuze en vruchtafwisseling H2.8. - 2.10. Beheer perceelshoeken en randen, kruidenstroken en braaklegging H11.1. Aanleg van een houtkant, heg of haag
Rivierdonderpad	Watervleermuis Waterspitsmuis Ijsvogel	H1. waterlopen beken en rivieren	H1.11. Verbetering van de waterkwaliteit H1.16. Ruimingen
Schedegeelster	Bosorchis Boswederik Gekraagde roodstaart	H3. poelen, plassen en moerassen oevers H8. broekbossen natte tot vochtige loofbossen H12. parklandschap en bomenrijen parken en halfopen begroeiingen	H7.10. Extensieve bosbegrazing H7.12 Mantel- en zoombeheer H8.1. Herstel van de waterhuishouding H8.7. - 8.8. Aangepaste, ecologische bosexploitatie
Sleedoornpage	Eikelmuis Geelgors Kneu Bosorchis	H7 bossen open plekken en bosranden H9. ruigten en struwelen struwelen H10. urbaan gebied Hoogstamboomgaarden H11. hagen en houtkanten houtige lijnelementen H12. parklandschap en bomenrijen parken en halfopen begroeiingen	H5.5. Ecologisch bermbeheer H7.12 - 9.5. Mantel- en zoombeheer H9.4. Extensieve begrazing H11.1. Aanleg van een houtkant, heg of haag





-  Eikelmuis
-  Geelgors
-  Huiszwaluw

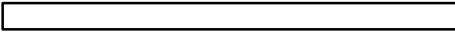
1

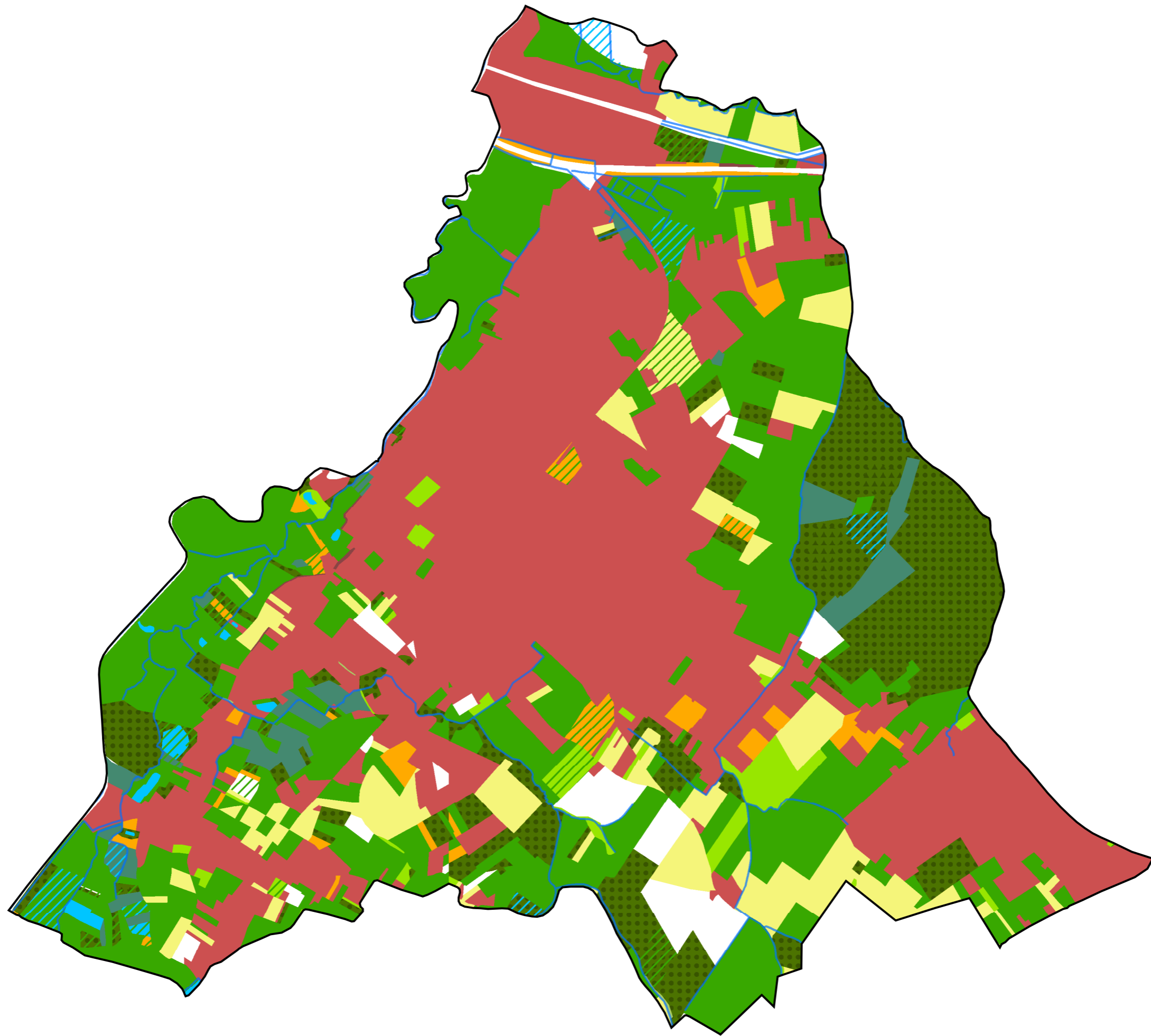
km



 Kamsalamander
 Sleedoornpage

1

 km



1

km

