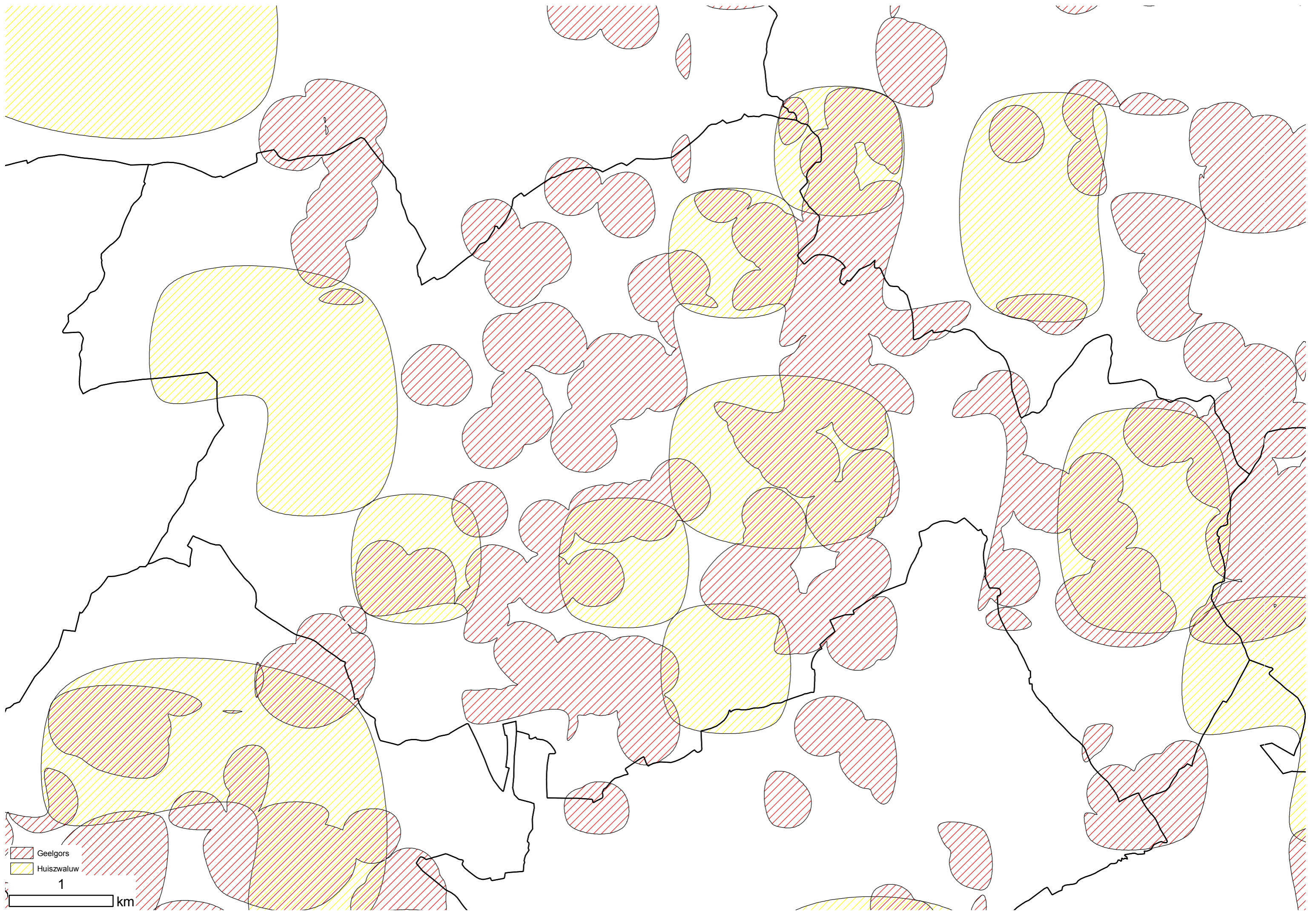


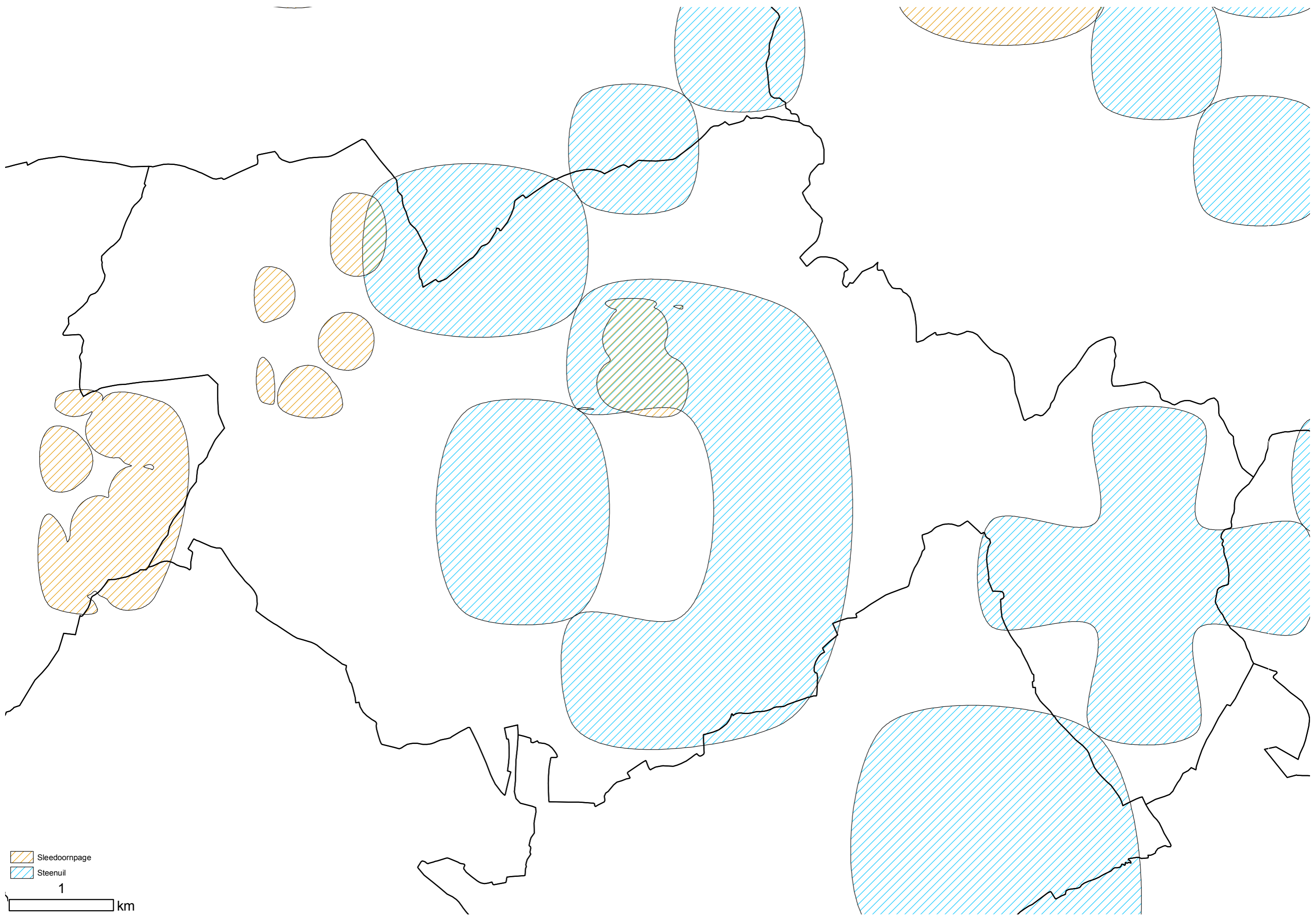
koesterburen	nevensoorten	hoofdleeftgebieden en aandachtzones	acties
Anemonenbekerzwam	Gekraagde roodstaart Bosorchis Dicht havikskruid Violette gordijnzwam Boswederik	H7. bossen droge tot vochtige loofbossen H8. broekbossen natte tot vochtige loofbossen	H7.2. Bosaanplant H7.3. Aanplant van hagen en houtkanten H7.9. Natuurgericht bosbeheer H7.12. Mantel- en zoombeheer H7.13. Behoud van dood hout
Geelgors	Grauwe gors Kneu Kwartel Patrijs Veldleeuwerik	H2. akkers akkers H4. graslanden schraalgraslanden (mesofiele (glanshaver)graslanden) H5. bermen en verstoorte gronden dijken en taluds (incl. holle wegen) kruidenrijke kapvlakten H6. heide droge heiden en droge heischrale graslanden H9. ruigten en struwelen struwelen H11. hagen en houtkanten houtige lijnelementen	H2.1. Aanleg van akkerreservaten en wildakkers H2.2. - 2.8. - 2.11. Aangepast randenbeheer, braaklegging en beheer van perceelshoeken en randen, kruidenstroken. H2.4. Behoud van aardewegen H2.5. Aangepast akkerbeheer H2.9. Behoud oogstresten en graanranden H11.1. Aanleg van een houtkant, heg of haag
Huiszwaluw	Klimopbremraap Boerenzwaluw Huismus Gewone dwergvleermuis	H10. urbaan gebied urbaan verstedelijk gebied	H10.10. Restauratie van muren en gebouwen
Ingekorven vleermuis	Goudvink lepenpage Gewone grootvleermuis Blauwzwarte stekelzwam Franjestaart Pluche russula	H5. bermen en verstoorte gronden verstoringgronden en ontginningsgebieden H10. urbaan gebied urbaan agrarisch gebied verdedigingswerken hoogstamboomgaarden H12. parklandschap en bomenrijen parken en halfopen begroeiingen bomenrijen	H7.1. Omvorming van homogene bossen H7.12. Mantel- en zoombeheer H10.6. Aanleg of herstel van hoogstamboomgaarden H10.12. Beheer van hoogstamboomgaarden H11.1. Aanleg van een houtkant, heg of haag H12.3. Aanplant van bomen en bomenrijen H12.10. Natuurgericht bosbeheer
Kleine valeriaan	Lila melkzwam Groot springzaad Matkop Rode kelkzwam Spaanse vlag Karwijselie	H3. poelen, plassen en moerassen oevers H4. graslanden schraalgraslanden (blauwgraslanden) H8. broekbossen natte tot vochtige loofbossen H9. ruigten en struwelen natte tot vochtige ruigten	H4.1. Herstel waterhuishouding in natte graslanden H4.3. - 4.14 Plaggen H4.13. Tegengaan van verbossing
Sleedoornpage	Zomertortel Eikelmuis Geelgors Vals witje	H7 bossen open plekken en bosranden H9. ruigten en struwelen struwelen H10. urbaan gebied hoogstamboomgaarden H11. hagen en houtkanten houtige lijnelementen H12. parklandschap en bomenrijen parken en halfopen begroeiingen	H5.5. Ecologisch bermbeheer H7.12 - 9.5. Mantel- en zoombeheer H9.4. Extensieve begrazing H11.1. Aanleg van een houtkant, heg of haag
Slijmwasplaat	Argusvlinder Geel walstro Slanke aardtong Geelgors Grote tijm Ruige aardtong	H4. graslanden droge heischrale graslanden vochtige heischrale graslanden H6. heide droge heiden en droge heischrale graslanden natte heiden en vochtige heischrale graslanden	H4.5. - 6.9. Maaien H4.9 - 6.10. Extensieve begrazing H4.11. - 6.3. Kap van bos
Steenuil	Ringmus Boerenzwaluw Eikelmuis Gekraagde roodstaart lepenpage Bleke fluweelmelkzwam	H10. urbaan gebied urbaan agrarisch gebied hoogstamboomgaarden H11. hagen en houtkanten houtige lijnelementen H12. parklandschap en bomenrijen parken en halfopen begroeiingen bomenrijen	H9.3. Mantel- en zoombeheer H9.6. Maaien H10.6. Aanleg of herstel van hoogstamboomgaarden H11.1. Aanleg van een houtkant, heg of haag H12.2. Aanplant van bomen en bomenrijen





Geelgors
Huiszwaluw

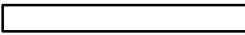
1

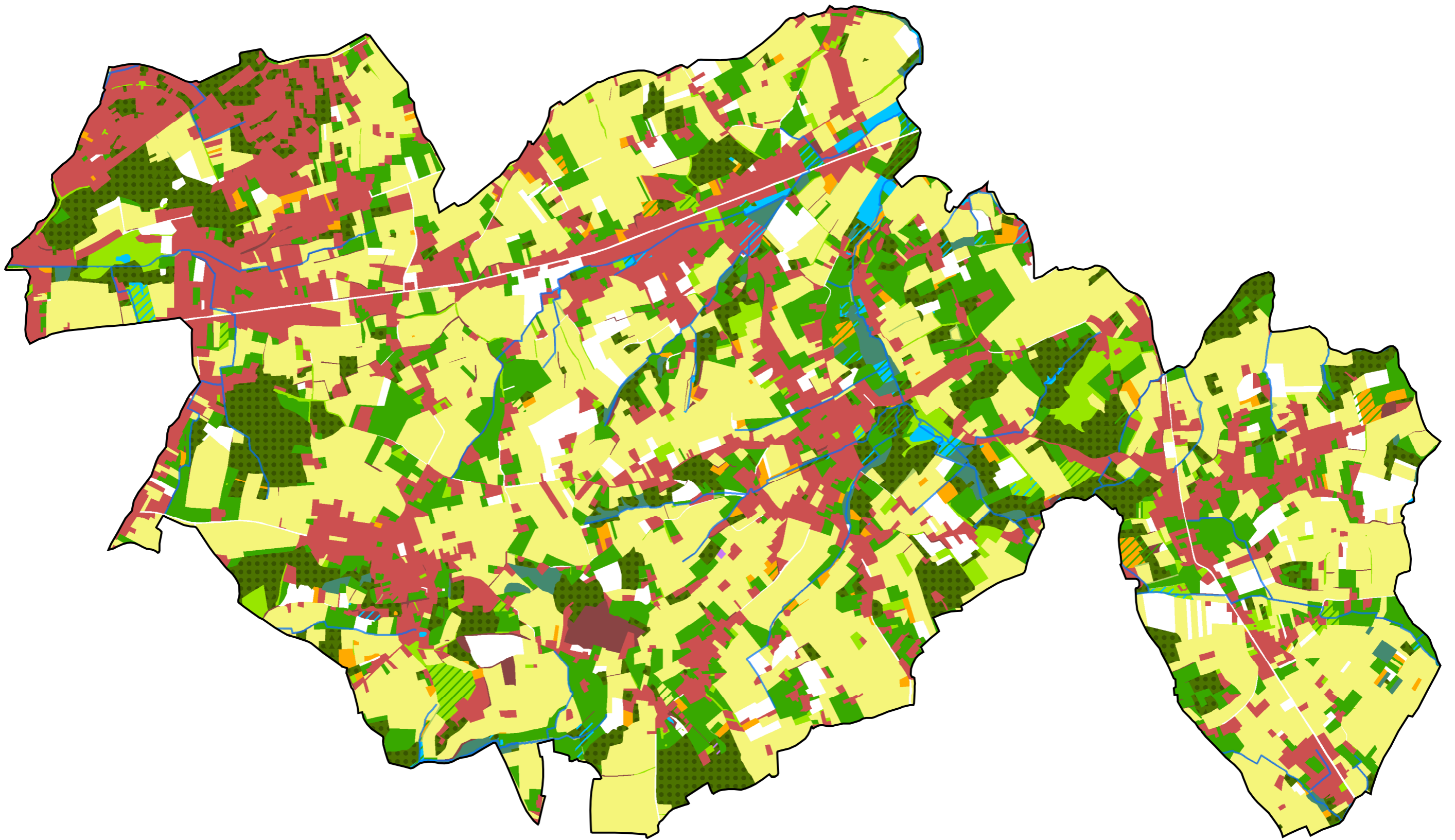
km



 Sleedoornpage
 Stenuil

1

 km



1

km

