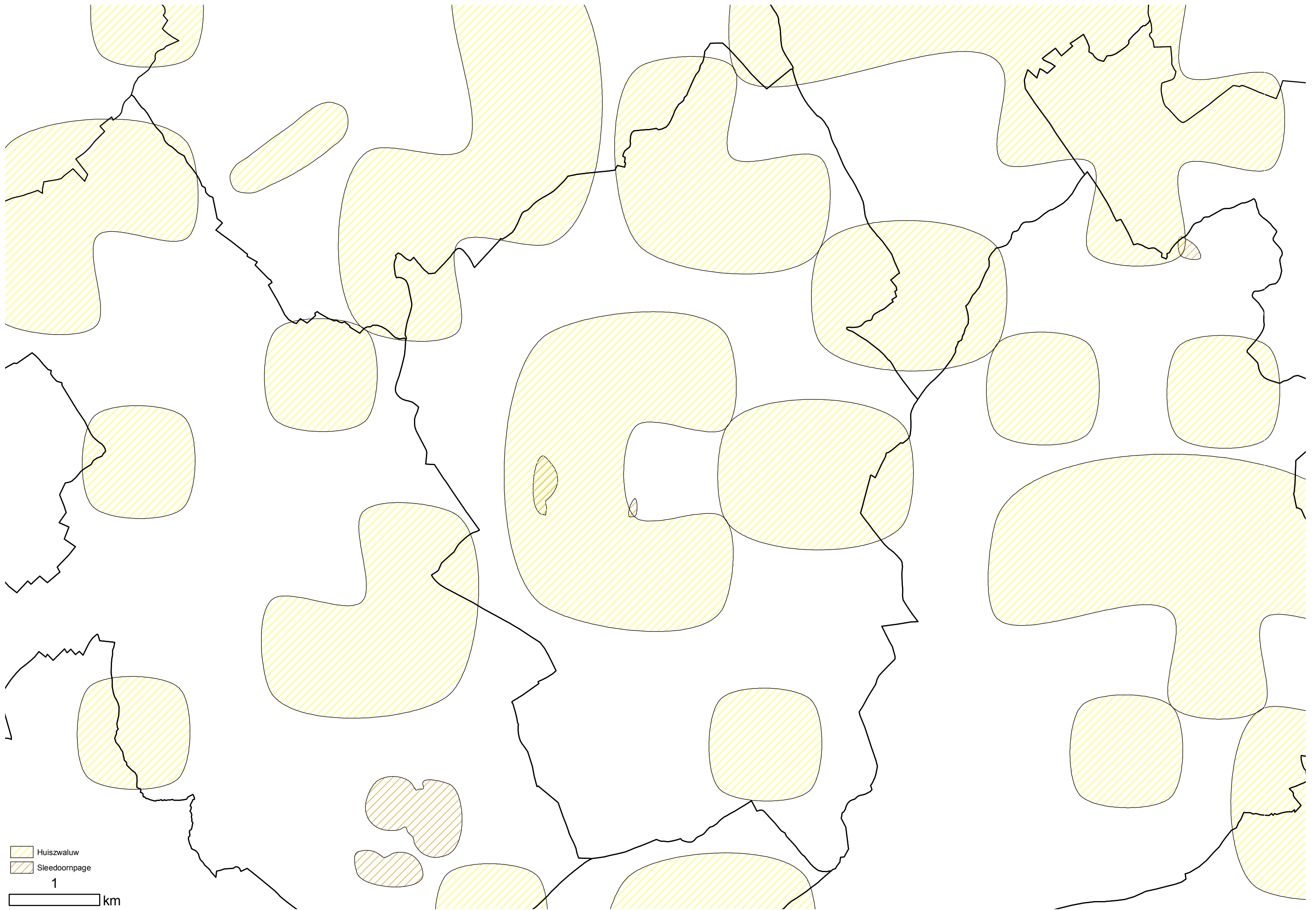
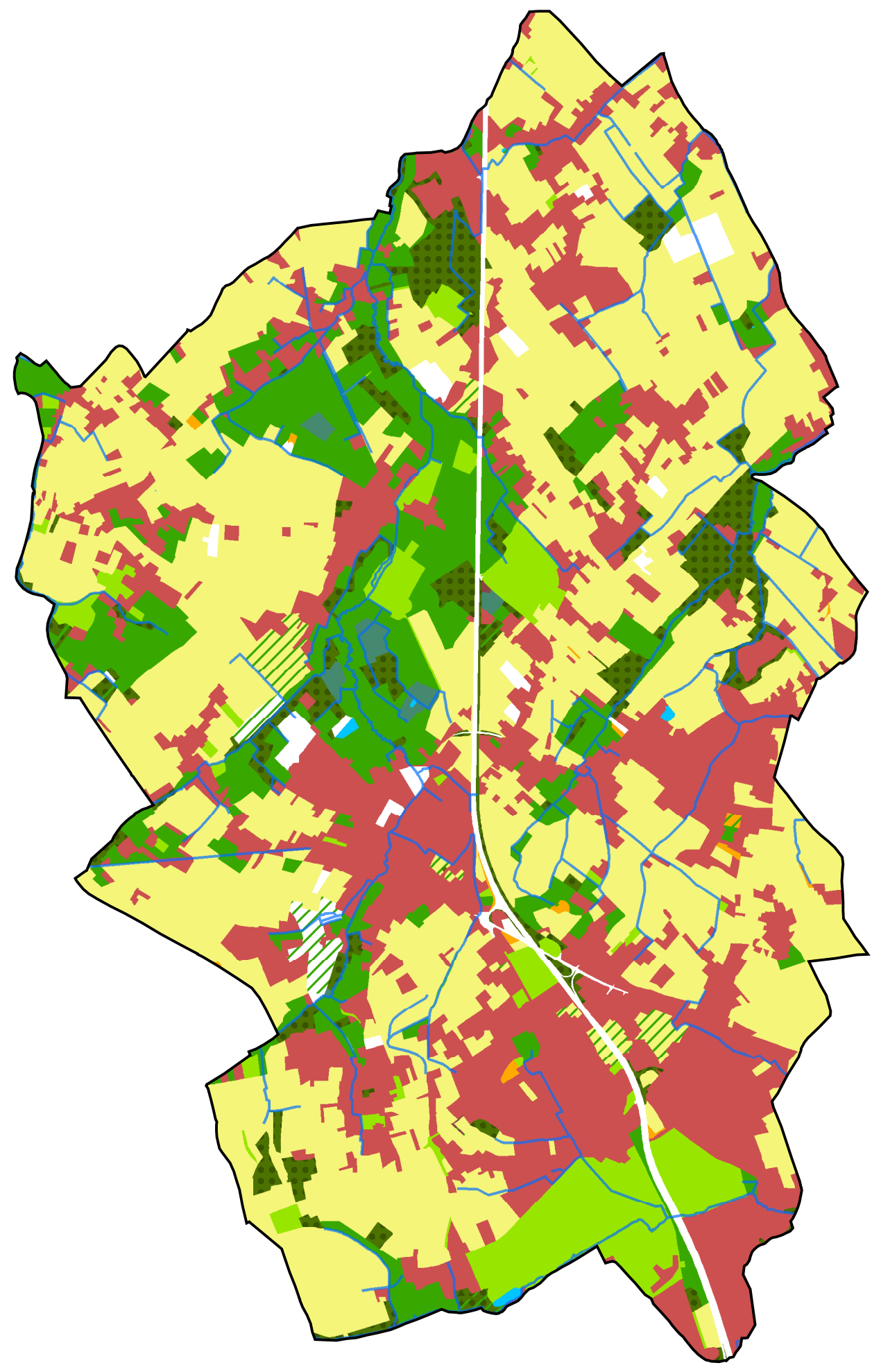


<b>koesterburen</b>	<b>nevensoorten</b>	<b>hoofdleeftgebieden en aandachtzones</b>	<b>acties</b>
<b>Adderwortel</b>	Bijenorchis Waterspitsmuis Ruige leeuwentand	H3. poelen, plassen en moerassen oevers H4. graslanden soortenrijke cultuurgraslanden natte tot vochtige graslanden	H4.1. Herstel waterhuishouding in natte graslanden H4.3. Plaggen H4.13. Tegengaan van verbossing
<b>Anemonenbekerzwam</b>	Eenbes Matkop	H7. bossen droge tot vochtige loofbossen H8. broekbossen natte tot vochtige loofbossen	H7.2. Bosaanplant H7.3. Aanplant van hagen en houtkanten H7.9. Natuurgericht bosbeheer H7.12. Mantel- en zoombeheer H7.13. Behoud van dood hout
<b>Boerenwaluw</b>	Huiswaluw Huismus Gewone dwergvleermuis	H10. urbaan gebied urbaan agrarisch gebied	H10.10. Restauratie van muren en gebouwen.
<b>Eenbes</b>	Boswederik Groot springzaad Matkop	H7. bossen droge tot vochtige loofbossen H9. ruigten en struwelen bosranden	H7.9. Aangepaste, ecologische bosexploitatie H10.1. Herstel van de hydrologie H11.4. Afzetten van een houtkant
<b>Gekraagde roodstaart</b>	Gewone dwergvleermuis Kneu	H5. bermen en verstoorte gronden kruidenrijke kapvlakten H7. bossen droge tot vochtige loofbossen	H7.9. Natuurgericht bosbeheer H7.12. Mantel- en zoombeheer H10.6. Aanleg of herstel van hoogstamboomgaarden. H12.2. Aanplant van bomen en bomenrijen H12.9. Behoud en beheer van bomen
<b>Huiswaluw</b>	Gewone dwergvleermuis Huismus Boerenwaluw	H10. urbaan gebied urbaan verstedelijkt gebied	H10.10. Restauratie van muren en gebouwen.
<b>Sleedoornpage</b>	Eikelmuis Kneu Huismus Goudvink Bramensprinkhaan	H7 bossen open plekken en bosranden H9. ruigten en struwelen struwelen H10. urbaan gebied hoogstamboomgaarden H11. hagen en houtkanten houtige lijnelementen H12. parklandschap en bomenrijen parken en halfopen begroeiingen	H5.5. Ecologisch bermbeheer H7.12 - 9.5. Mantel- en zoombeheer H9.4. Extensieve begrazing H11.1. Aanleg van een houtkant, heg of haag
<b>Watersnip</b>	Ijsvogel Waternvleermuis Waterspitsmuis	H3. poelen, plassen en moerassen moerassen en rietlanden H4. graslanden natte tot vochtige graslanden H6. heide natte heiden en vochtige heischrale graslanden	H4.1. Herstel waterhuishouding in natte graslanden H4.11. Extensieve begrazing H4.12. Maaien H4.15. Mozaïekbeheer van graslanden









1 km

