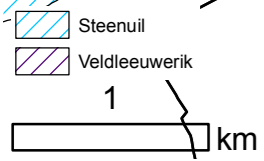
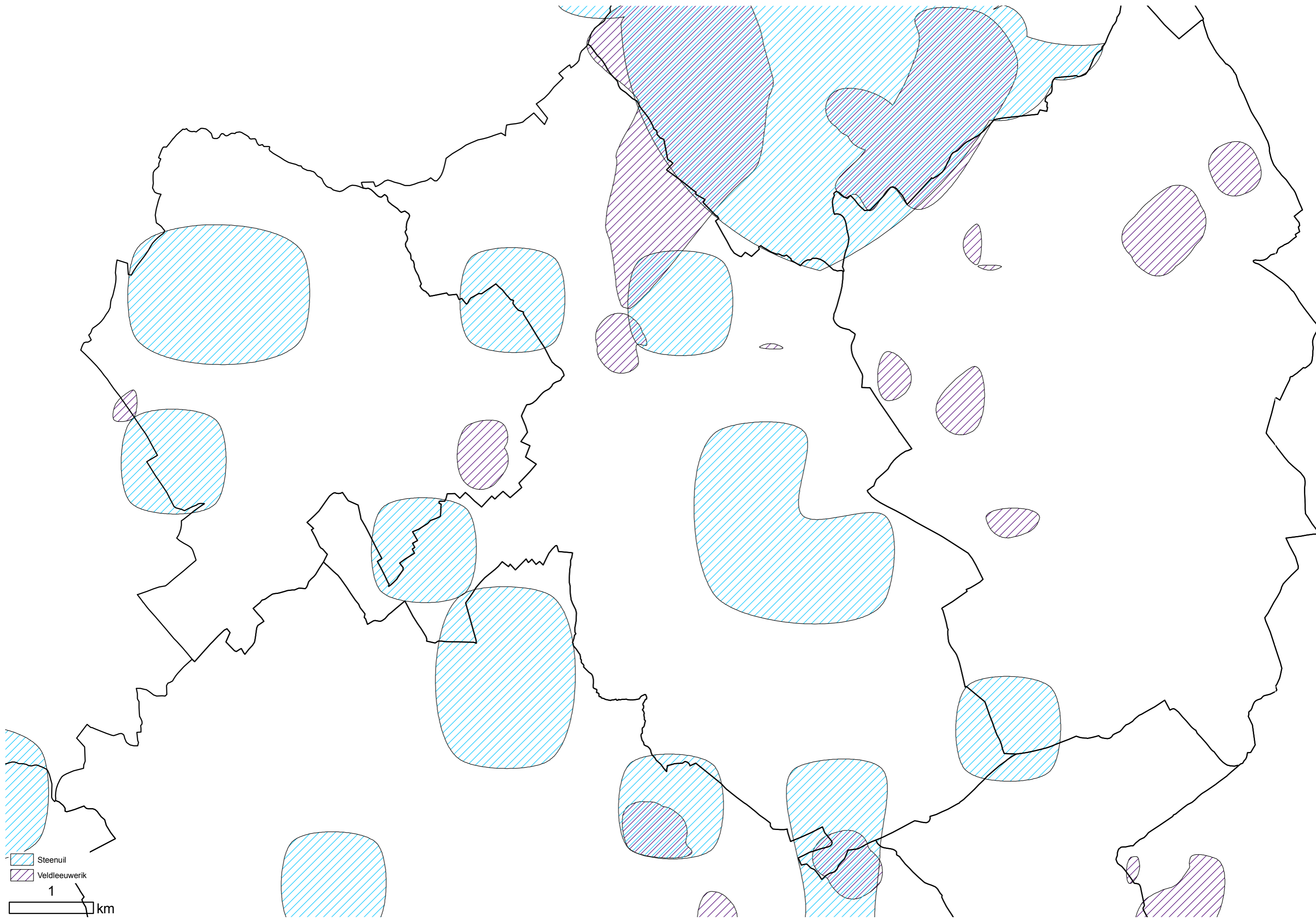
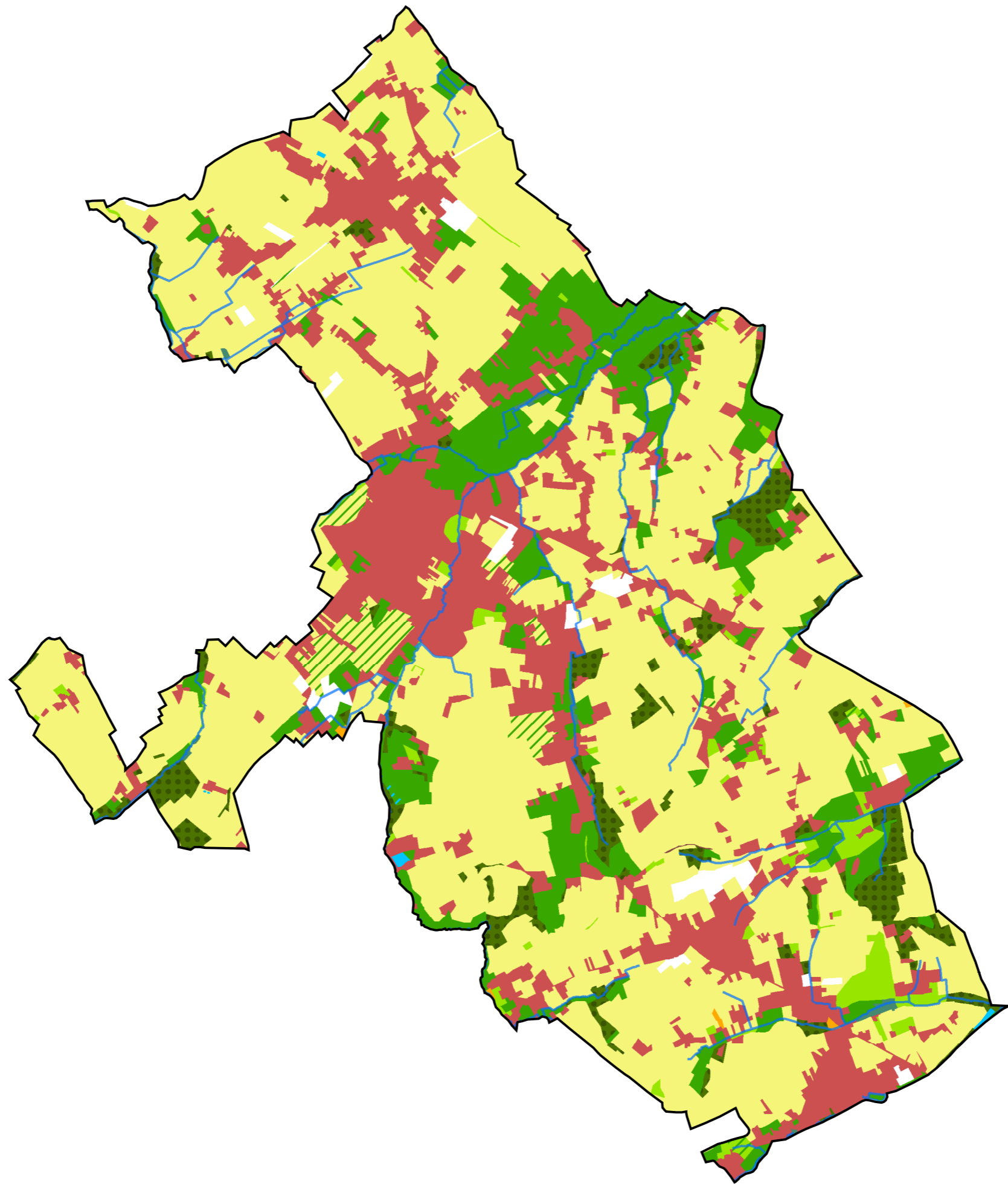


koesterburen	nevensoorten	hoofdleeftgebieden en aandachtzones	acties
Anemonenbekerzwam	Eenbes Goudveil	H7. bossen droge tot vochtige loofbossen H8. broekbossen natte tot vochtige loofbossen	H7.2. Bosaanplant H7.3. Aanplant van hagen en houtkanten H7.9. Natuurgericht bosbeheer H7.12. Mantel- en zoombeheer H7.13. Behoud van dood hout
Boerenwaluw	Huiswaluw Huismus Ringmus Gewone dwergvleermuis	H10. urbaan gebied urbaan agrarisch gebied	H10.10. Restauratie van muren en gebouwen
Brede orchis	Moerasstrepzaad	H4. graslanden schraalgraslanden (blauwgraslanden) natte tot vochtige graslanden	H4.1. Herstel waterhuishouding in natte graslanden H4.13. Tegengaan van verbossing
Groot spiegelklokje	Moerasstrepzaad Brede orchis	H2. akkers akkers H5. bermen en verstoorde gronden bermen en perceelsranden dijken en taluds (incl. holle wegen)	H2.2. - 2.8. - 2.10 - 2.11. Aangepast randenbeheer en braaklegging
Steenuil	Zomertortel Gekraagde roodstaart Kneu	H10. urbaan gebied urbaan agrarisch gebied hoogstamboomgaarden H11. hagen en houtkanten houtige lijnelementen H12. parklandschap en bomenrijen parken en halfopen begroeiingen bomenrijen	H9.3. Mantel- en zoombeheer H9.6. Maaien H10.6. Aanleg of herstel van hoogstamboomgaarden H11.1. Aanleg van een houtkant, heg of haag H12.2. Aanplant van bomen en bomenrijen
Veldleeuwerik	Patrijs Kwartel Groot spiegelklokje Ringmus Kneu	H2. akkers akkers H4. graslanden schraalgraslanden (mesofiele (glanshaver)graslanden) soortenrijke cultuurgraslanden H6. heide droge heiden en droge heischrale graslanden	H2.1. Aanleg van akkerreservaten en wildakkers H2.2. - 2.8. - 2.10 - 2.11. Aangepast randenbeheer en braaklegging H2.4. Behoud van aardewegen H2.5. Gewaskeuze en vruchtafwisseling.
Watergentiaan	Vinpootsalamander Ijsvogel	H1. waterlopen beken en rivieren H3. poelen, plassen en moerassen plassen	H3.2. Baggeren van de sliblaag in poelen en plassen H3.5. Herprofiëren van poelen en plassen





1 km

