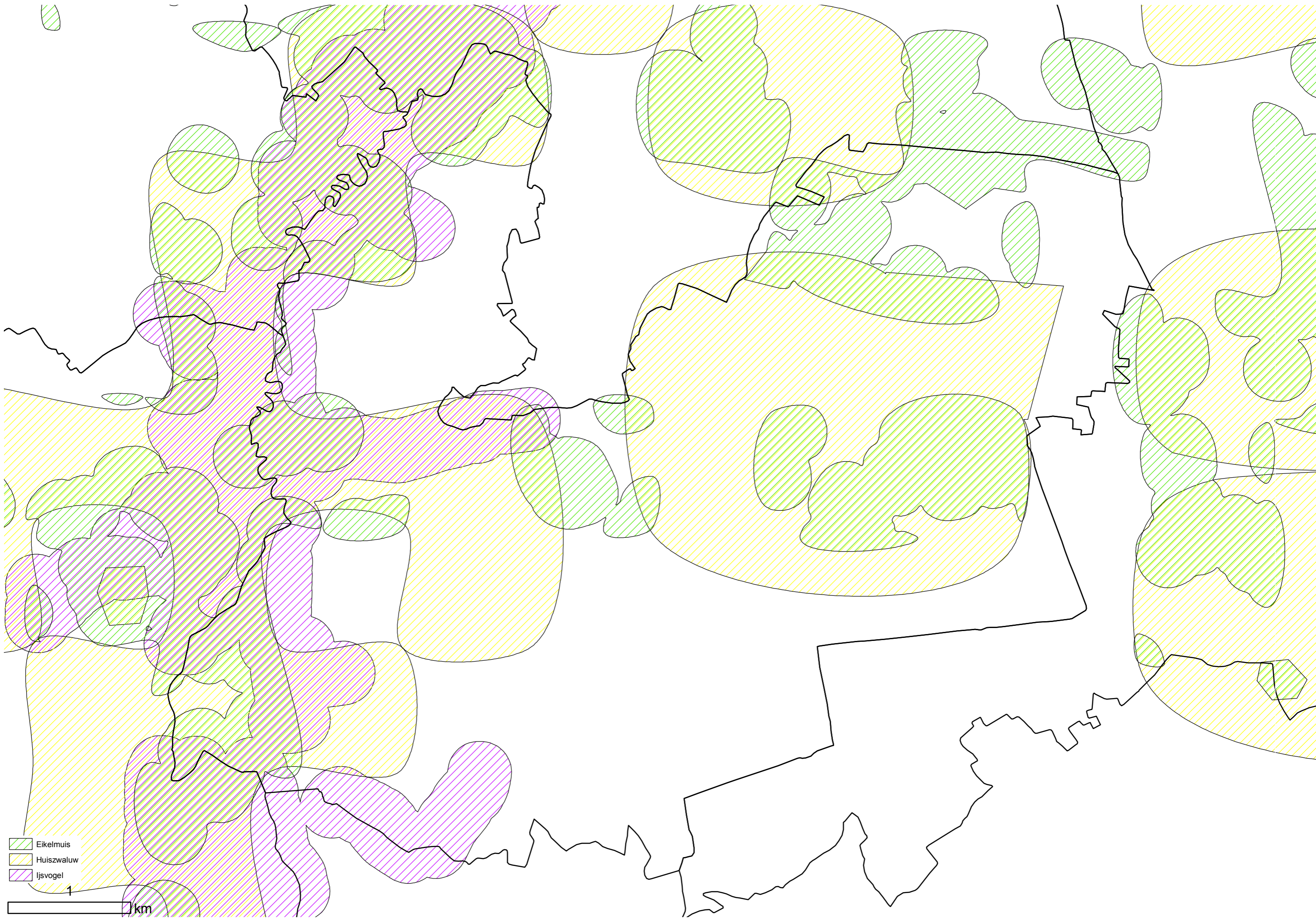
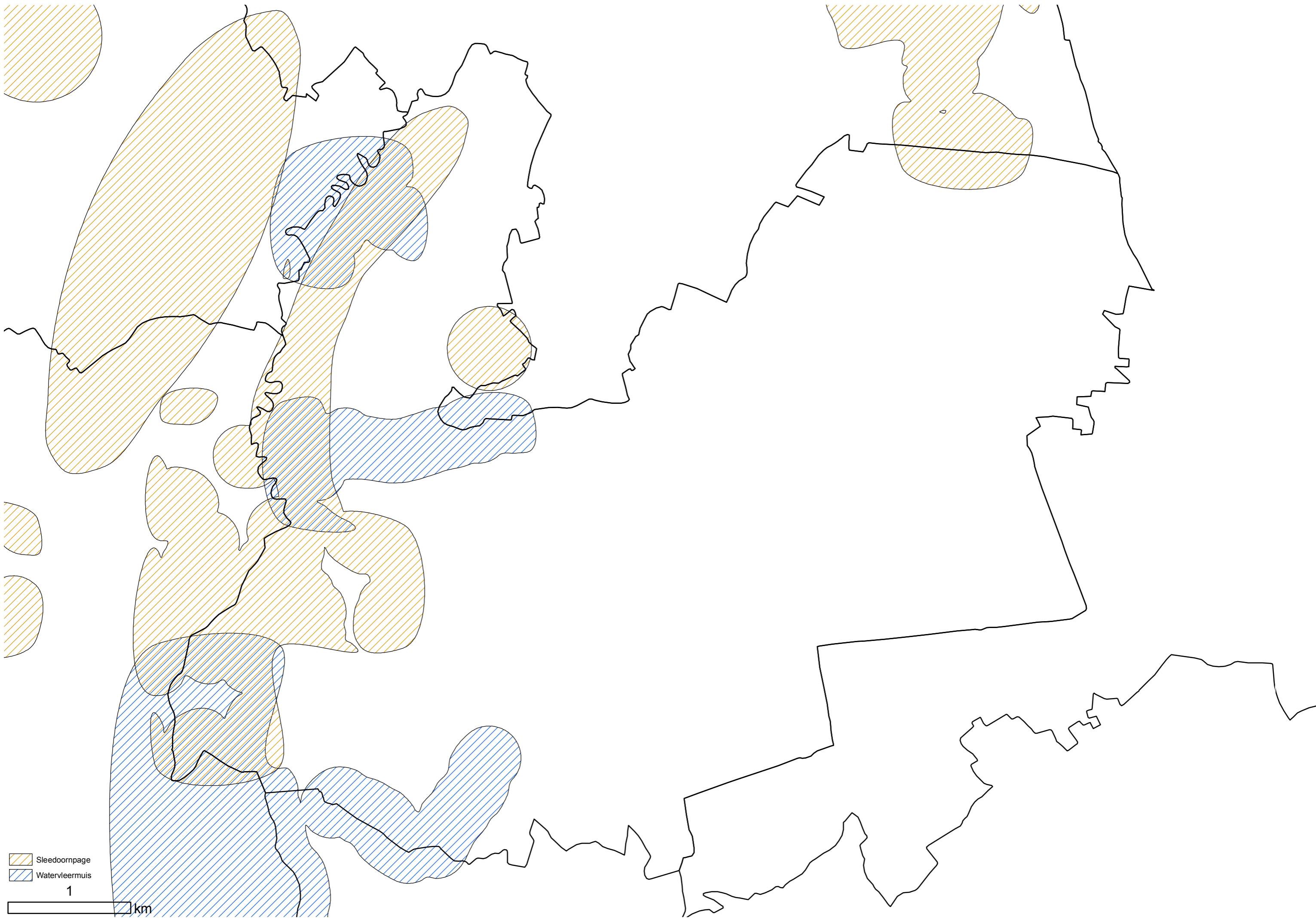




koesterburen	nevensoorten	hoofdleeftgebieden en aandachtzones	acties
Eikelmuis	Geelgors Sleedoornpage Zomertortel Huiszwaluw	H7. bossen droge tot vochtige loofbossen H9. ruigten en struwelen H10. urbaan gebied urbaan agrarisch gebied hoogstamboomgaarden H11. hagen en houtkanten houtige lijnelementen	H7.12. Mantel- en zoombeheer H7.13. Behoud van dood hout H10.6. Aanleg of herstel van hoogstamboomgaarden H11.1. Aanleg van een houtkant, heg of haag
Hazelworm	Naakte lathyrus Bosorchis Rosse sprinkhaan	H5. bermen en verstoorde gronden bermen en perceelsranden kruidenrijke kapvlakten H8. broekbossen natte tot vochtige loofbossen H9. ruigten en struwelen natte tot vochtige ruigten bosranden	H11.1. Aanleg van een houtkant, heg of haag
Huiszwaluw	Klimopbremraap Gewone dwergvleermuis Huismus Eikelmuis	H10. urbaan gebied urbaan verstedelijkt gebied	H10.10. Restauratie van muren en gebouwen
Ijsvogel	Bittervoorn Europese bever Oeverzwaluw Watervleermuis Kamsalamander	H1. waterlopen beken en rivieren H3. poelen, plassen en moerassen oevers plassen H5. bermen en verstoorde gronden verstoringgronden en ontginningsgebieden	H1.1. - 1.2. Verbetering m.b.t. de waterkwantiteit H1.3. Toepassen van natuurtechnische milieubouw H1.5. - 1.10. - 1.11. Verbetering van de waterkwaliteit H3.4. Kap opslag struweel/overhangende struiken
Kale rode bosmier	Goudplaatzwam Goudvink Veldkrekel Violette gordijnzwam	H6. heide droge heiden en droge heischrale graslanden H7. bossen droge tot vochtige loofbossen naaldbossen	H7.11. Behoud van ecologisch waardevolle bomen H11.1. Aanleg van een houtkant, heg of haag
Sleedoornpage	Geelgors Eikelmuis Dicht havikskruid	H7 bossen open plekken en bosranden H9. ruigten en struwelen struwelen H10. urbaan gebied Hoogstamboomgaarden H11. hagen en houtkanten houtige lijnelementen H12. parklandschap en bomenrijen parken en halfopen begroeiingen	H5.5. Ecologisch bermbeheer H7.12 - 9.5. Mantel- en zoombeheer H9.4. Extensieve begrazing H11.1. Aanleg van een houtkant, heg of haag
Vliegend hert	Anemonenbekerzwam Beukentandvlinder Bosvleermuis Iepenpage Taufvlinder	H5. bermen en verstoorde gronden dijken en taluds (incl. holle wegen) H7. bossen droge tot vochtige loofbossen H10. urbaan gebied urbaan agrarisch gebied urbaan verstedelijkt gebied H12. parklandschap en bomenrijen parken en halfopen begroeiingen	H5.1. Herstel van holle wegen H5.4. Beheer van holle wegen H7.6. - 7.7. Natuurgericht bosbeheer – hak-/middelhoutbeheer H7.11. Behoud en beheer van ecologisch waardevolle bomen H7.13. Behoud van dood hout
Watervleermuis	Kamsalamander Ijsvogel Bittervoorn	H1. waterlopen beken en rivieren H3. poelen, plassen en moerassen plassen H10. urbaan gebied verdedigingswerken	H1.4. - 1.5. Inrichting van overstromingsgebieden en wachtbekkens H1.7. - 1.9. Inrichten plas- en drasberm/Verwijderen harde oeververdediging H1.15. Maaien van de oever H7.5. - 7.9. Nulbeheer/Duurzame bosexploitatie H7.11. Behoud en beheer van ecologisch waardevolle bomen H11.1. Aanleg van een houtkant, heg of haag H12.3. Aanplant van parkbomen, bomenrijen, dreven en botanische collecties



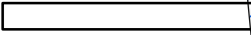
- Eikelmuis
- Huiszwaluw
- Ijsvogel

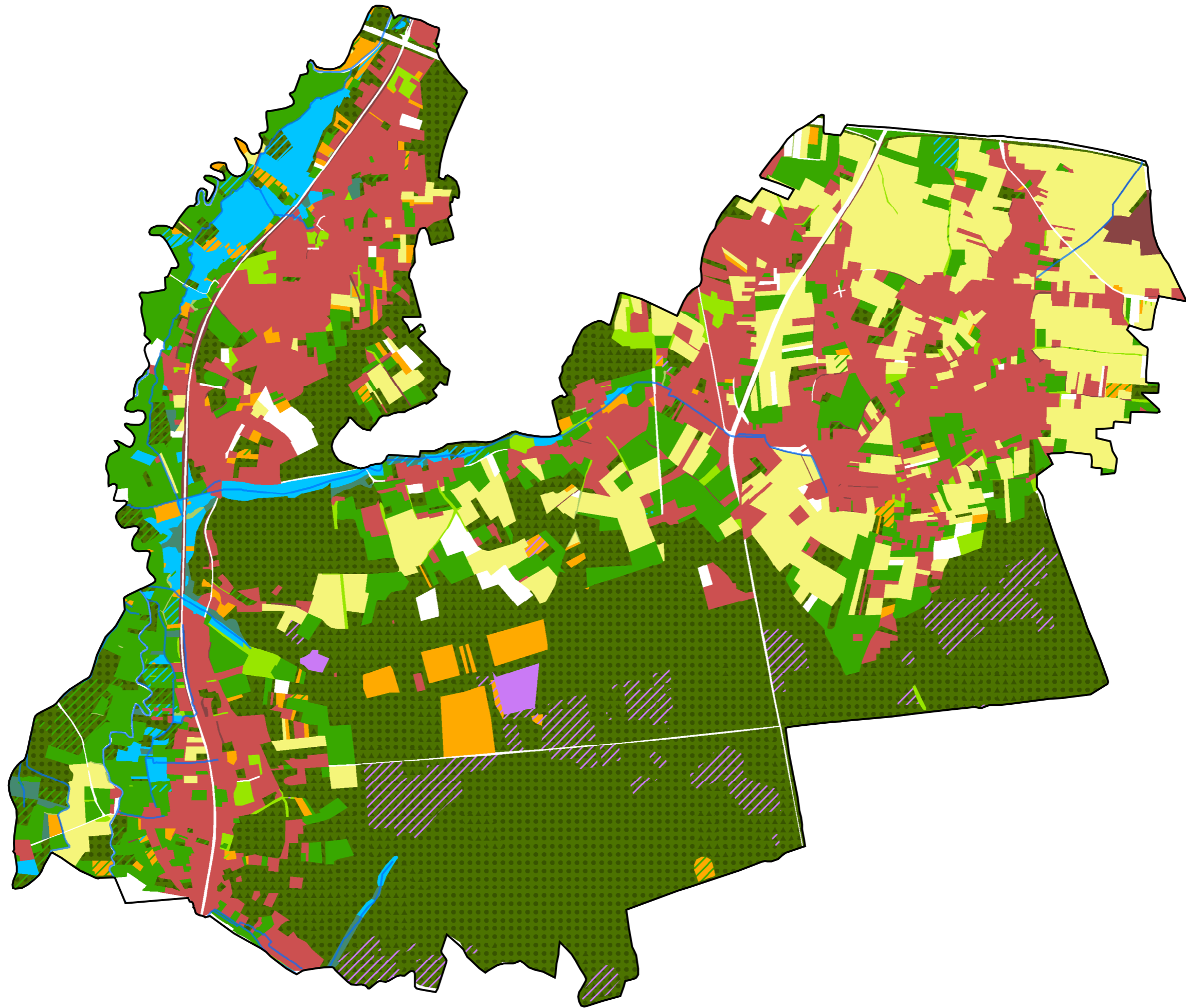
1 km



 Sleedoornpage
 Watervleermuis

1

 km



1

km

