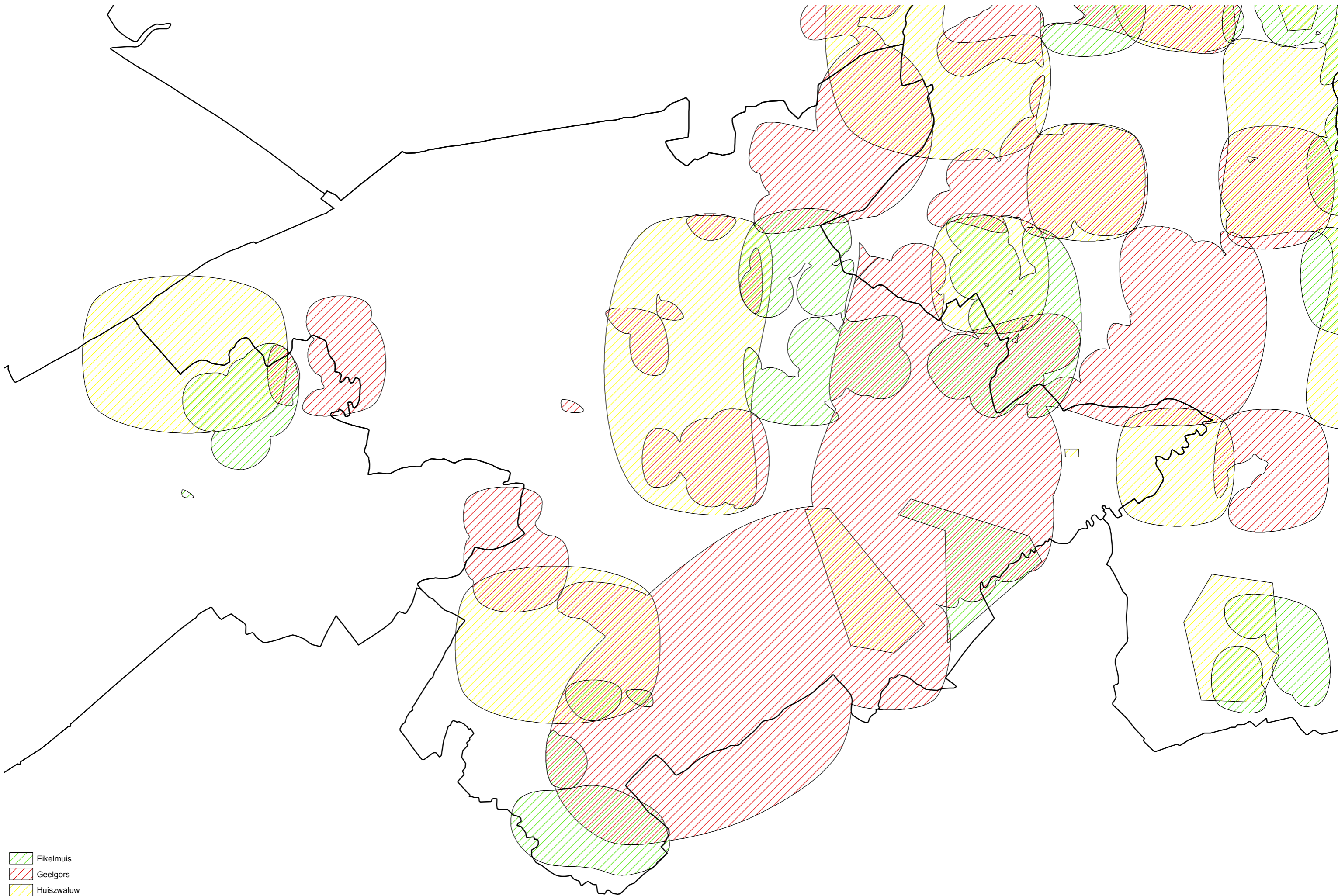


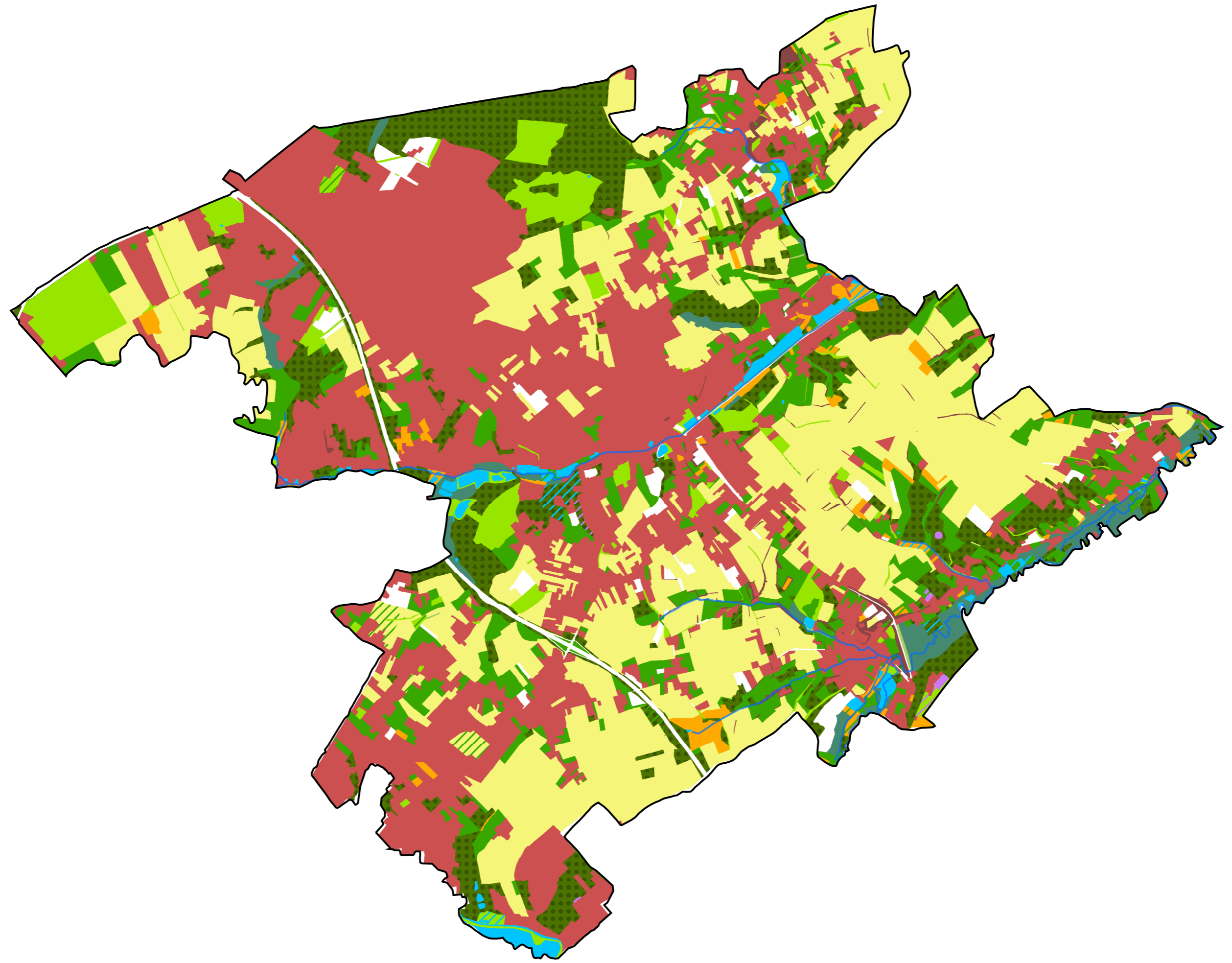
koesterburen	nevensoorten	hoofdleeftgebieden en aandachtzones	acties
Bittervoorn	Europese bever Ijsvogel Oeverzwaluw Watervleermuis	H1. waterlopen beken en rivieren H3. poelen, plassen en moerassen plassen	H1.1. Verbetering van de waterkwantiteit H1.11. Verbetering van de waterkwaliteit H3.5. Herprofilen van plassen.
Eikelmuis	Geelgors Sleedoornpage Bosorchis Gekraagde roodstaart	H7. bossen droge tot vochtige loofbossen H9. ruigten en struwelen H10. urbaan gebied urbaan agrarisch gebied hoogstamboomgaarden H11. hagen en houtkanten houtige lijnelementen	H7.12. Mantel- en zoombeheer H7.13. Behoud van dood hout H10.6. Aanleg of herstel van hoogstamboomgaarden H11.1. Aanleg van een houtkant, heg of haag
Geelgors	Patrijs Groot spiegelklokje Gouden loopkever Kneu Veldleeuwerik	H2. akkers akkers H4. graslanden schraalgraslanden (mesofiele (glanshaver)graslanden) H5. bermen en verstoorde gronden dijken en taluds (incl. holle wegen) kruidenrijke kapvlakten H6. heide droge heiden en droge heischrale graslanden H9. ruigten en struwelen struwelen H11. hagen en houtkanten houtige lijnelementen	H2.1. Aanleg van akkerreservaten en wildakkers H2.2. - 2.8. - 2.11. Aangepast randenbeheer, braaklegging en beheer van perceelshoeken en randen, kruidenstroken H2.4. Behoud van aardewegen H2.5. Aangepast akkerbeheer H2.9. Behoud oogstresten en graanranden H11.1. Aanleg van een houtkant, heg of haag
Huiszwaluw	Boerenzwaluw Gewone dwergvleermuis Huismus Eikelmuis Klimopbremraap Laatvlieger	H10. urbaan gebied urbaan verstedelijkt gebied	H10.10. Restauratie van muren en gebouwen
Veldkrekel	Bijenorchis Gouden loopkever Slijmwasplaat Geel walstro	H5. bermen en verstoorde gronden bermen en perceelsranden H6. heide droge heide en droge heischrale graslanden	H6.8. Plaggen H6.9. Maaien H6.10. Extensieve begrazing
Vliegend hert	Bosvleermuis Gekraagde roodstaart Baardvleermuis Vogelnestje Dicht havikskruid	H5. bermen en verstoorde gronden dijken en taluds (incl. holle wegen) H7. bossen droge tot vochtige loofbossen H10. urbaan gebied urbaan agrarisch gebied urbaan verstedelijkt gebied H12. parklandschap en bomenrijen parken en halfopen begroeiingen	H5.1. Herstel van holle wegen H5.4. Beheer van holle wegen H7.6. - 7.7. Natuurgericht bosbeheer – hak-/middelhoutbeheer H7.11. Behoud en beheer van ecologisch waardevolle bomen H7.13. Behoud van dood hout
Vroedmeesterpad	Bijenorchis Oeverzwaluw Ijsvogel Watervleermuis	H3. poelen, plassen en moerassen poelen H5. bermen en verstoorde gronden dijken en taluds (incl. holle wegen) verstoringgronden en ontginningsgebieden H10. urbaan gebied urbaan agrarisch gebied muren hoogstamboomgaarden H11. hagen en houtkanten houtige lijnelementen H12. parklandschap en bomenrijen parken en halfopen begroeiingen	H3.6. Aanleg van poelen H11.1. Aanleg van een houtkant, heg of haag.



Eikelmuis
Geelgors
Huiszwaluw

1

km



1 km

