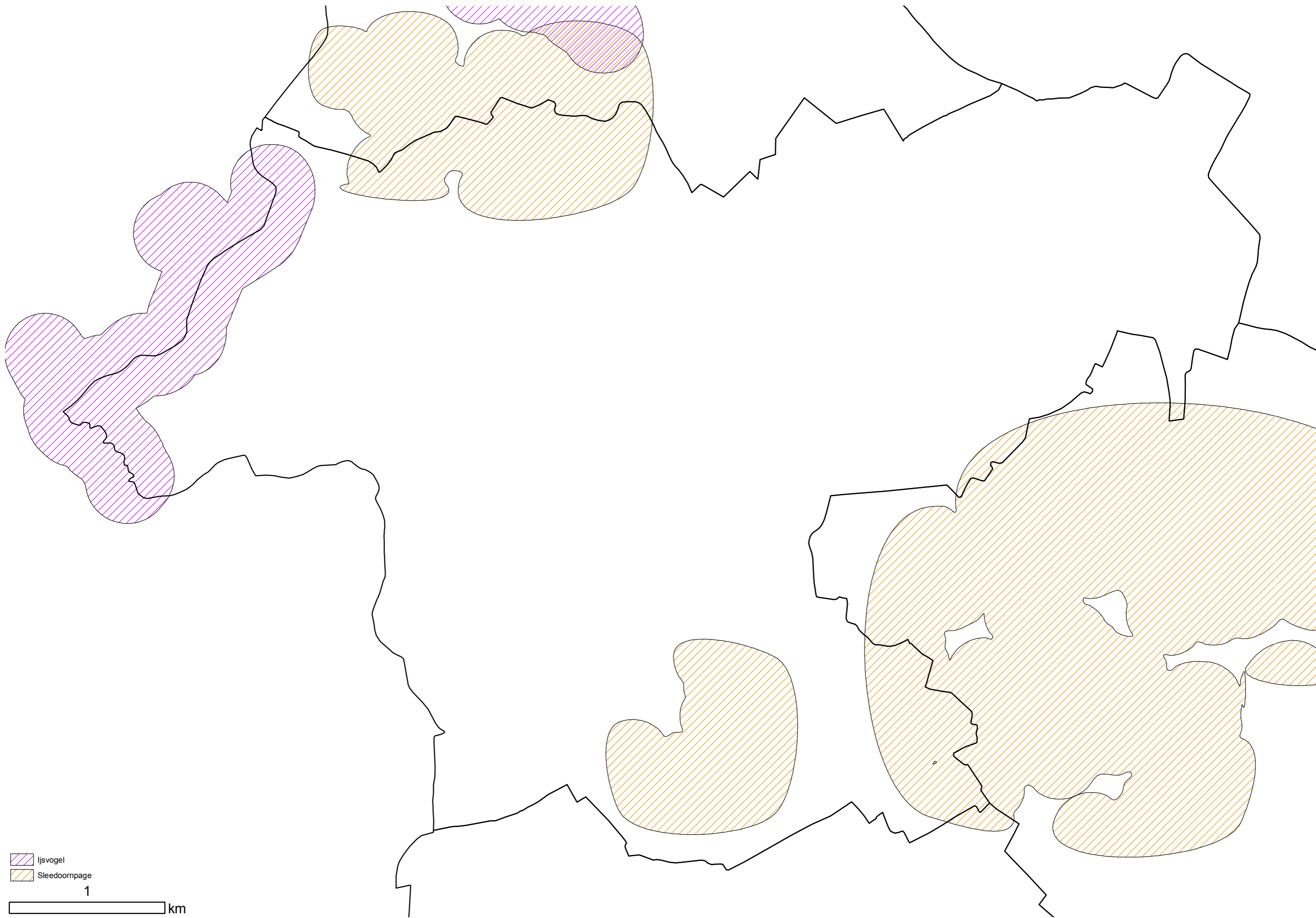


<b>koesterburen</b>	<b>nevensoorten</b>	<b>hoofdleeftgebieden en aandachtzones</b>	<b>acties</b>
<b>Bosorchis</b>	Geel walstro Ruige leeuwentand	H4. graslanden schraalgraslanden (blauwgraslanden) neutrale tot kalkrijke graslanden natte tot vochtige graslanden H7. bossen droge tot vochtige loofbossen H9. ruigten en struwelen struwelen	H7.2. Bosaanplanting H9.5. Creatie en herstel van zoomvegetatie
<b>Gele kwikstaart</b>	Kneu Patrijs Veldleeuwerik	H3. poelen, plassen en moerassen oever moerassen en rietlanden H4. graslanden natte tot vochtige graslanden	H2.2. - 2.8.- 2.10 - 2.11. Aangepast randenbeheer en braaklegging H2.5. Gewaskeuze en vruchtafwisseling H4.1. Herstel waterhuishouding in natte graslanden H4.11. Extensieve begrazing
<b>Gewone dwergvleermuis</b>	Gekraagde roodstaart Huismus Ringmus Boerenwaluw	H10. urbaan gebied urbaan verstedelijkt gebied	H7.12. Mantel- en zoombeheer H10.2. Natuurvriendelijke inrichting van erven en tuinen H10.3. Inrichting van schuil- en nestplaatsen voor dieren in en rond woningen H10.6. Aanleg of herstel van hoogstamboomgaarden H10.9. Inrichting en herstel van ijskelders, bunkers en schansen H10.12. Beheer van hoogstamboomgaarden H11.1. Aanleg van een houtkant, heg of haag H12.3. Aanplant van bomen en bomenrijen
<b>Gierzwaluw</b>	Huismus Gewone dwergvleermuis	H10. urbaan gebied urbaan verstedelijkt gebied	H10.10. Restauratie van gebouwen
<b>IJsvogel</b>	Geel walstro Boswederik	H1. waterlopen beken en rivieren H3. poelen, plassen en moerassen oever plassen H5. bermen en verstoorte gronden verstoringsgronden en ontginningsgebieden	H1.1. - 1.2. Verbetering m.b.t. de waterkwantiteit H1.3. Toepassen van natuurtechnische milieubouw H1.5. - 1.10. - 1.11. Verbetering van de waterkwaliteit H3.4. Kap opslag struweel/overhangende struiken
<b>Matkop</b>	Boswederik Groot springzaad Slanke zegge	H7. bossen droge tot vochtige loofbossen H8. broekbossen natte tot vochtige loofbossen	H8.1. Herstel van de hydrologie H8.2. Omvorming van Populierenaanplantingen H8.14. Behoud van dood hout
<b>Sleedoornpage</b>	Kneu Bosorchis	H7 bossen open plekken en bosranden H9. ruigten en struwelen struwelen H10. urbaan gebied hoogstamboomgaarden H11. hagen en houtkanten houtige lijnelementen H12. parklandschap en bomenrijen parken en halfopen begroeiingen	H5.5. Ecologisch bermbeheer H7.12 - 9.5. Mantel- en zoombeheer H9.4. Extensieve begrazing H11.1. Aanleg van een houtkant, heg of haag



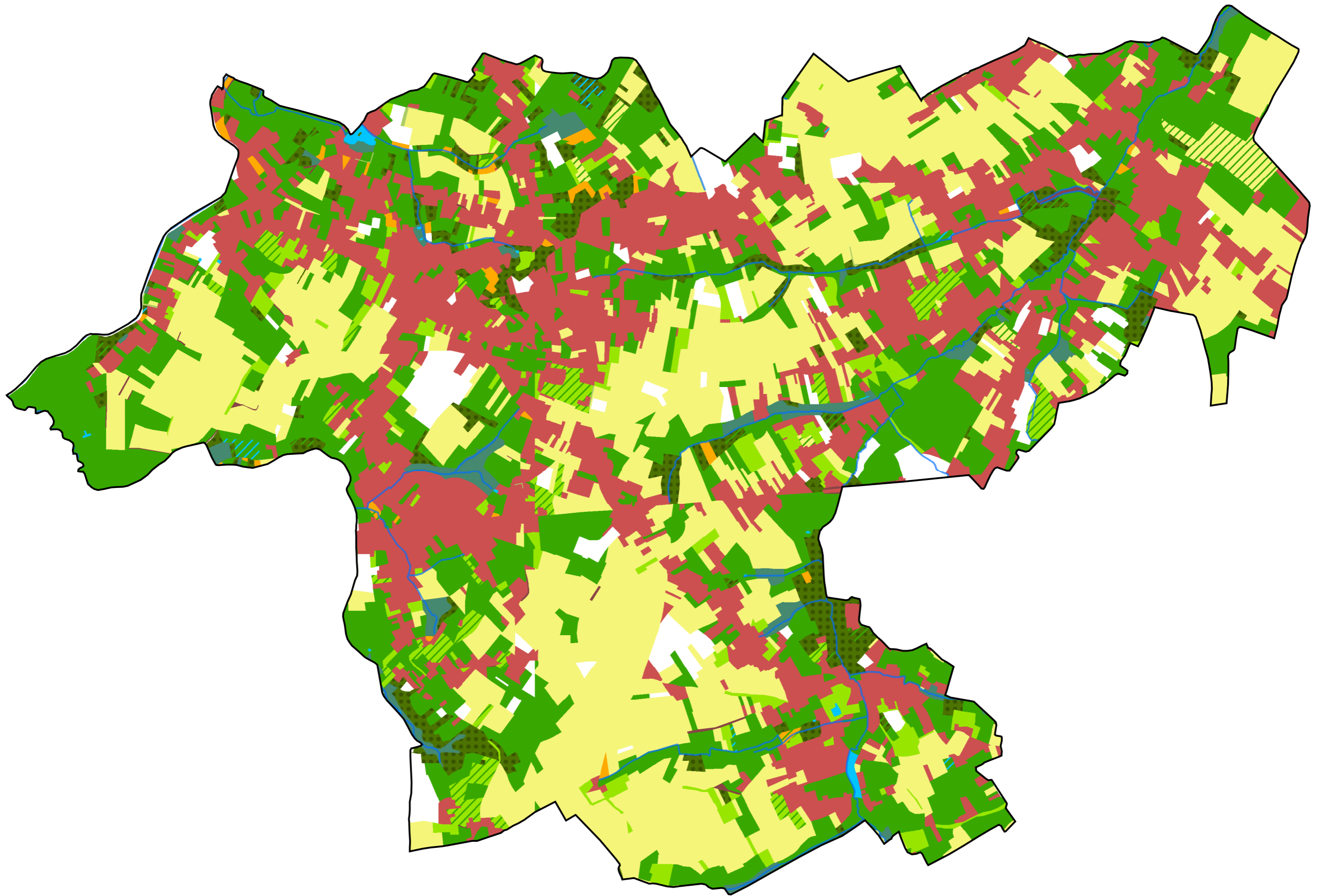


Ijsvogel  
Sleedoornpage

1

km





1

km

