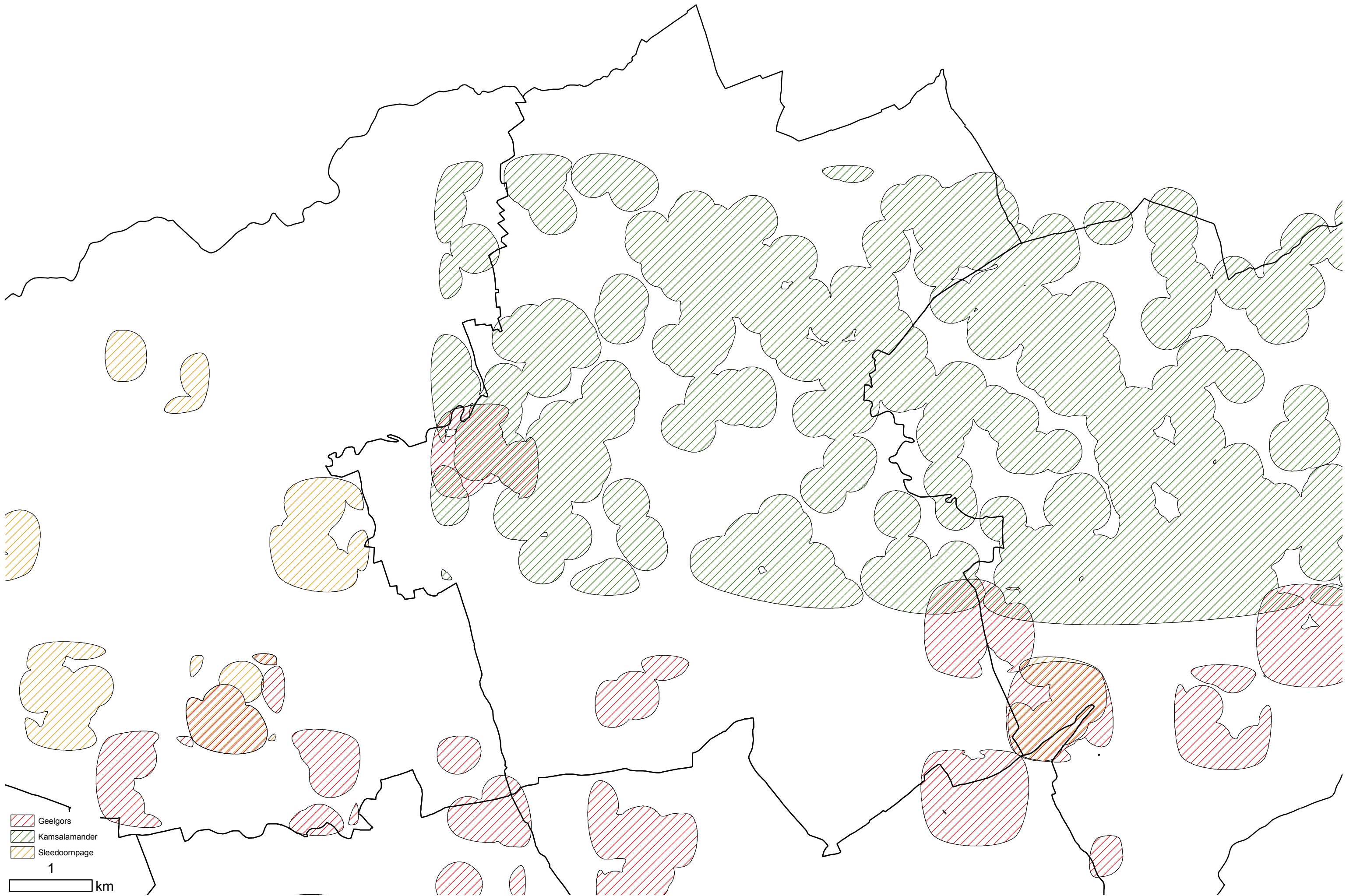


koesterburen	nevensoorten	hoofdleefgebieden en aandachtzones	acties
<b>Drijvende waterweegbree</b>	Kamsalamander Kleine valeriaan Moerassprinkhaan Spits fonteinkruid Waterlepelkje	H1. waterlopen beken en rivieren H3. poelen, plassen en moerassen oevers plassen	H3.5. Herprofilen van plassen H3.6. Aanleg van poelen
<b>Geelgors</b>	Grauwe gors Kwartel Patrijs Veldleeuwerik Kneu	H2. akkers akkers H4. graslanden schraalgraslanden (mesofiele (glanshaver)graslanden) H5. bermen en verstoorde gronden dijken en taluds (incl. holle wegen) kruidenrijke kapvlakten H6. heide droge heiden en droge heischrale graslanden H9. ruigten en struwelen struwelen H11. hagen en houtkanten houtige lijnelementen	H2.1. Aanleg van akkerreservaten en wildakkers H2.2. - 2.8. - 2.11. Aangepast randenbeheer, braaklegging en beheer van perceelshoeken en randen, kruidenstroken. H2.4. Behoud van aardewegen H2.5. Aangepast akkerbeheer H11.1. Aanleg van een houtkant, heg of haag
<b>Grote tijm</b>	Harlekijn Ruige leeuwentand Veldkrekel	H4. graslanden neutrale tot kalkrijke graslanden H5. bermen en verstoorde gronden bermen en perceelsranden dijken en taluds (incl. holle wegen)	H5.5. Ecologisch maaibeheer van bermen
<b>Kamsalamander</b>	Drijvende waterweegbree Waterspitsmuis Waterlepelkje Watersnip Spits fonteinkruid Rosse vleermuis	H3. poelen, plassen en moerassen plassen poelen moerassen en rietlanden H7. bossen droge tot vochtige loofbossen H9. ruigten en struwelen struwelen H10. urbaan gebied hoogstamboomgaarden H11. hagen en houtkanten houtige lijnelementen H12. parklandschap en bomenrijen parken en halfopen begroeiingen	H3.4. Kap struweel H3.6. Aanleg van poelen H3.13. Kap opslag struweel/overhangende struiken H11.1. Aanleg van een houtkant, heg of haag
<b>Rode bosmier</b>	Nachtzwaluw Phegeavlinder Laatvlieger Spaanse vlag	H6. heide droge heiden en droge heischrale graslanden H7. bossen droge tot vochtige loofbossen naaldbossen	H7.11. Behoud van ecologisch waardevolle bomen H11.1. Aanleg van een houtkant, heg of haag
<b>Rosse vleermuis</b>	Kamsalamander Watersnip Zomertaling Ronde zegge Moerassprinkhaan	H3. poelen, plassen en moerassen moerassen en rietlanden H7. bossen droge tot vochtige loofbossen H8. broekbossen natte tot vochtige loofbossen H10. urbaan gebied urbaan agrarisch gebied H12. parklandschap en bomenrijen parken en halfopen begroeiingen	H1.1. - 1.5. Inrichting van overstromingsgebieden en wachtbekkens H1.7. - 1.9. Inrichten plas- en drasberm/Verwijderen harde oververdediging H1.15. Maaien van oever H7.5 - 7.9. Nulbeheer/ Duurzame bosexploitatie H7.11. Behoud en beheer van ecologisch waardevolle bomen H12.3. Aanplant van parkbomen, bomenrijen, dreeven en botanische collecties.
<b>Sleedoornpage</b>	Eikelmuis Geelgors Zomertortel Vals witje	H7 bossen open plekken en bosranden H9. ruigten en struwelen struwelen H10. urbaan gebied hoogstamboomgaarden H11. hagen en houtkanten houtige lijnelementen H12. parklandschap en bomenrijen parken en halfopen begroeiingen	H5.5. Ecologisch bermbeheer H7.12 - 9.5. Mantel- en zoombeheer H9.4. Extensieve begrazing H11.1. Aanleg van een houtkant, heg of haag
<b>Veldkrekel</b>	Argusvlinder Bruine vuurvlinder Sikkelkoraalzwam Ruige leeuwentand	H5. bermen en verstoorde gronden bermen en perceelsranden H6. heide droge heide en droge heischrale graslanden	H6.8. Plaggen H6.9. Maaien H6.10. Extensieve begrazing
<b>Watersnip</b>	Zomertaling Roerdomp Waterspitsmuis Rosse vleermuis Ronde zegge Porseleinhoen	H3. poelen, plassen en moerassen moerassen en rietlanden H4. graslanden natte tot vochtige graslanden H6. heide natte heiden en vochtige heischrale graslanden	H4.1. Herstel waterhuishouding in natte graslanden H4.11. Extensieve begrazing H4.12. Maaien H4.15. Mozaïekbeheer van graslanden
<b>Zaagblad</b>	Ligusterstipspanner Geelbruine houtuil Gekraagde roodstaart Dicht havikskruid	H4. graslanden schraalgraslanden (blauwgraslanden) H5. bermen en verstoorde gronden bermen en perceelsranden dijken en taluds (incl. holle wegen) H6. heide natte heiden en vochtige heischrale graslanden H9. ruigten en struwelen bosranden	H4.1. Herstel waterhuishouding in natte graslanden H5.6. - 5.7. Maaibeheer/beheer van houtige begroeiingen van holle wegen H7.4. Verwijderen van ongewenste exoten H7.12 Mantel- en zoombeheer

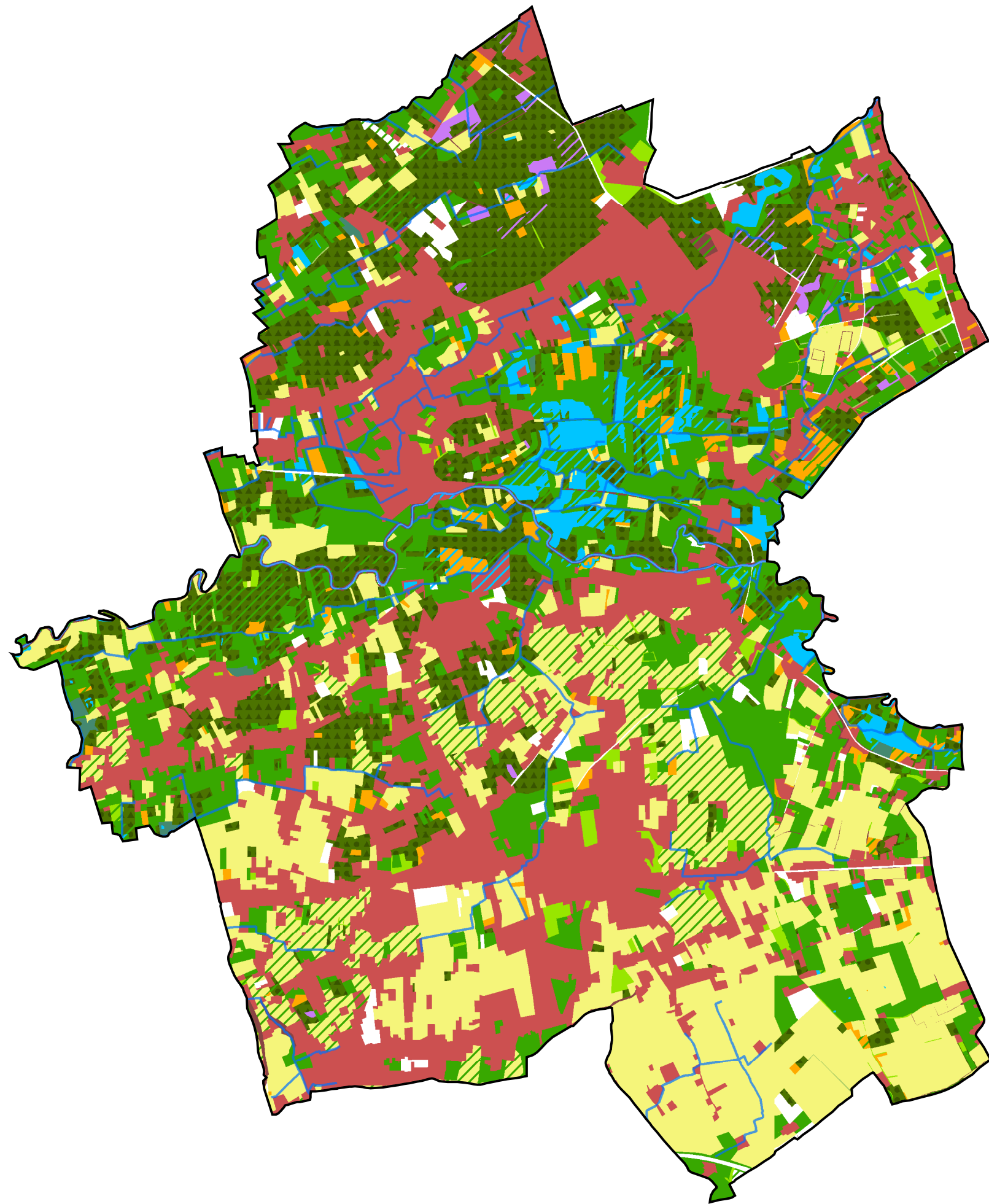




- Geelgors
- Kamsalamander
- Sleedoornpage

1 km





1 km

