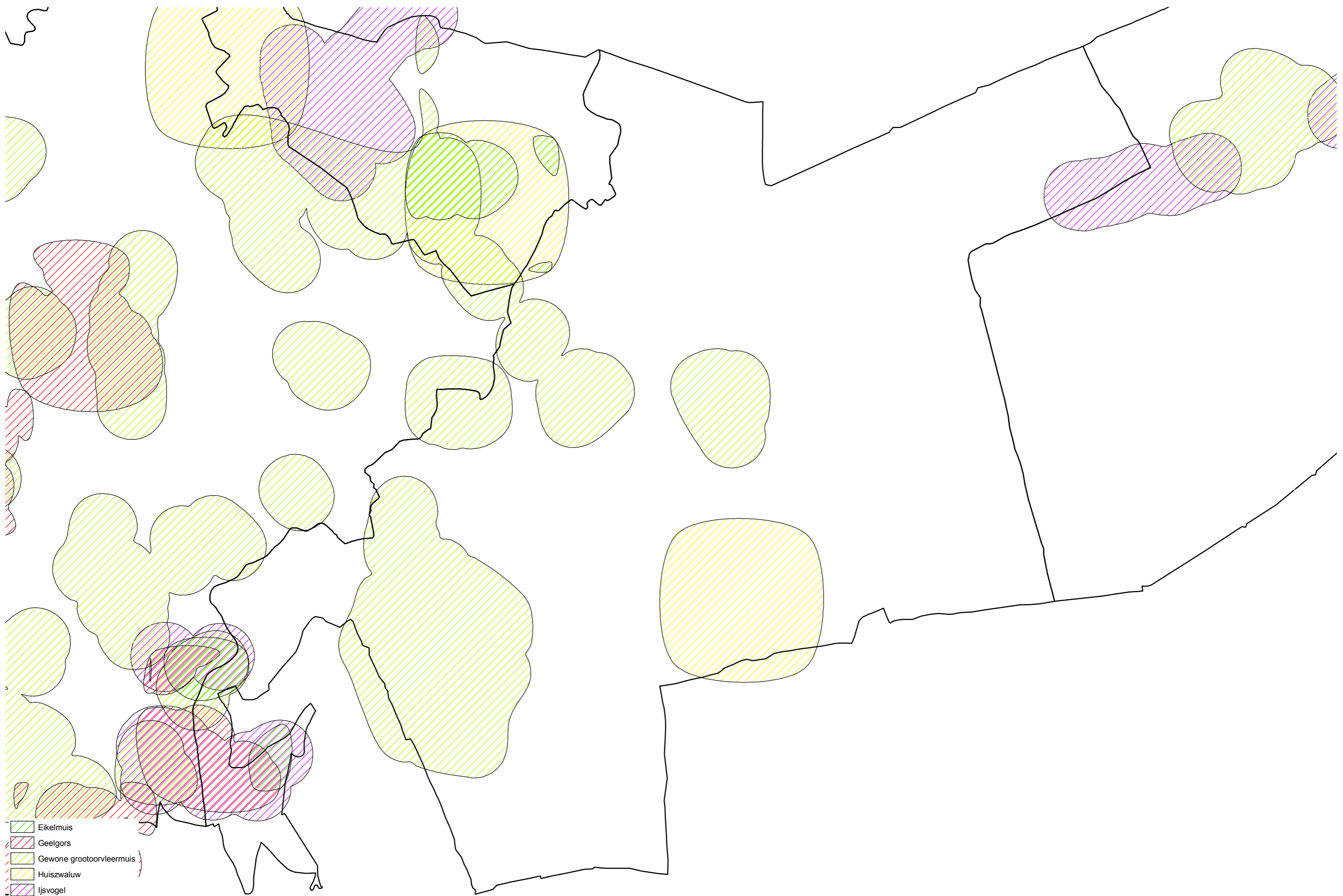


<b>koesterburen</b>	<b>nevensoorten</b>	<b>hoofdleeftgebieden en aandachtzones</b>	<b>acties</b>
<b>Grasliathyrus</b>	Argusvlinder Groot spiegelklokje Grote aderbekerzwam Ijsvogel	H4. graslanden schraalgraslanden (mesofiele (glanshaver)graslanden) H5. bermen en verstoorte gronden bermen en perceelsranden dijken en taluds (incl. holle wegen)	H5.5. Ecologisch maaibeheer van bermen
<b>Grote weerschijnvlinder</b>	Slanke zegge Groot springzaad Schedegeelster Witte rapunzel Matkop Ruige dwergvleermuis	H8. broekbossen natte tot vochtige loofbossen H9. ruigten en struwelen struwelen	H7.5. - 7.9. Natuurgericht bosbeheer H7.10. Extensieve begrazing H7.12. Mantel- en zoombeheer H8.1. Herstel van de waterhuishouding H11.1. Aanleg van een houtkant, heg of haag
<b>Iepenpage</b>	Eikelmuis Geelgors Sleedoornpage	H7. bossen droge tot vochtige loofbossen H11. hagen en houtkanten houtige lijnelementen H12. parklandschap en bomenrijen parken en halfopen begroeiingen	H7.12 - 9.5. Mantel- en zoombeheer H11.1. Aanleg van een houtkant, heg of haag H12.3. Aanplant van bomen en bomenrijen H12.10. Natuurgericht bosbeheer
<b>Papegaaiwammetje</b>	Betonie Grauwe barsthoed Ruige leeuwentand	H4. graslanden schraalgraslanden (blauwgraslanden) neutrale tot kalkrijke graslanden	H4.5. – 6.9. Maaien H4.9 – 6.10. Extensieve begrazing H4.11. – 6.3. Kap van bos
<b>Rosse vleermuis</b>	Goudvink Laatvlieger Zonnerussula	H3. poelen, plassen en moerassen moerassen en rietlanden H7. bossen droge tot vochtige loofbossen H8. broekbossen natte tot vochtige loofbossen H10. urbaan gebied urbaan agrarisch gebied H12. parklandschap en bomenrijen parken en halfopen begroeiingen	H1.1. - 1.5. Inrichting van overstromingsgebieden en wachtbekkens. H1.7. - 1.9. Inrichten plas- en drasberm/Verwijderen harde oververdediging H1.15. Maaien van oever H7.5. - 7.9. Nulbeheer/ Duurzame bosexploitatie H7.11. Behoud en beheer van ecologisch waardevolle bomen H12.3. Aanplant van parkbomen, bomenrijen, dreven en botanische collecties.
<b>Vliegend hert</b>	Amandelwolfsmelk Bosvleermuis Gebogen driehoeksvaren Vogelnestje	H5. bermen en verstoorte gronden dijken en taluds (incl. holle wegen) H7. bossen droge tot vochtige loofbossen H10. urbaan gebied urbaan agrarisch gebied urbaan verstedelijkt gebied H12. parklandschap en bomenrijen parken en halfopen begroeiingen	H5.1. Herstel van holle wegen H5.4. Beheer van holle wegen H7.6. - 7.7. Natuurgericht bosbeheer – hak-/middelhoutbeheer H7.11. Behoud en beheer van ecologisch waardevolle bomen H7.13. Behoud van dood hout
<b>Vroedmeesterpad</b>	Argusvlinder Ijsvogel Watervleermuis	H3. poelen, plassen en moerassen poelen H5. bermen en verstoorte gronden dijken en taluds (incl. holle wegen) verstoringsgronden en ontginningsgebieden H10. urbaan gebied urbaan agrarisch gebied muren hoogstamboomgaarden H11. hagen en houtkanten houtige lijnelementen H12. parklandschap en bomenrijen parken en halfopen begroeiingen	H3.6. Aanleg van poelen H11.1. Aanleg van een houtkant, heg of haag.

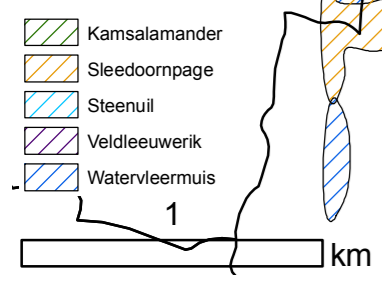
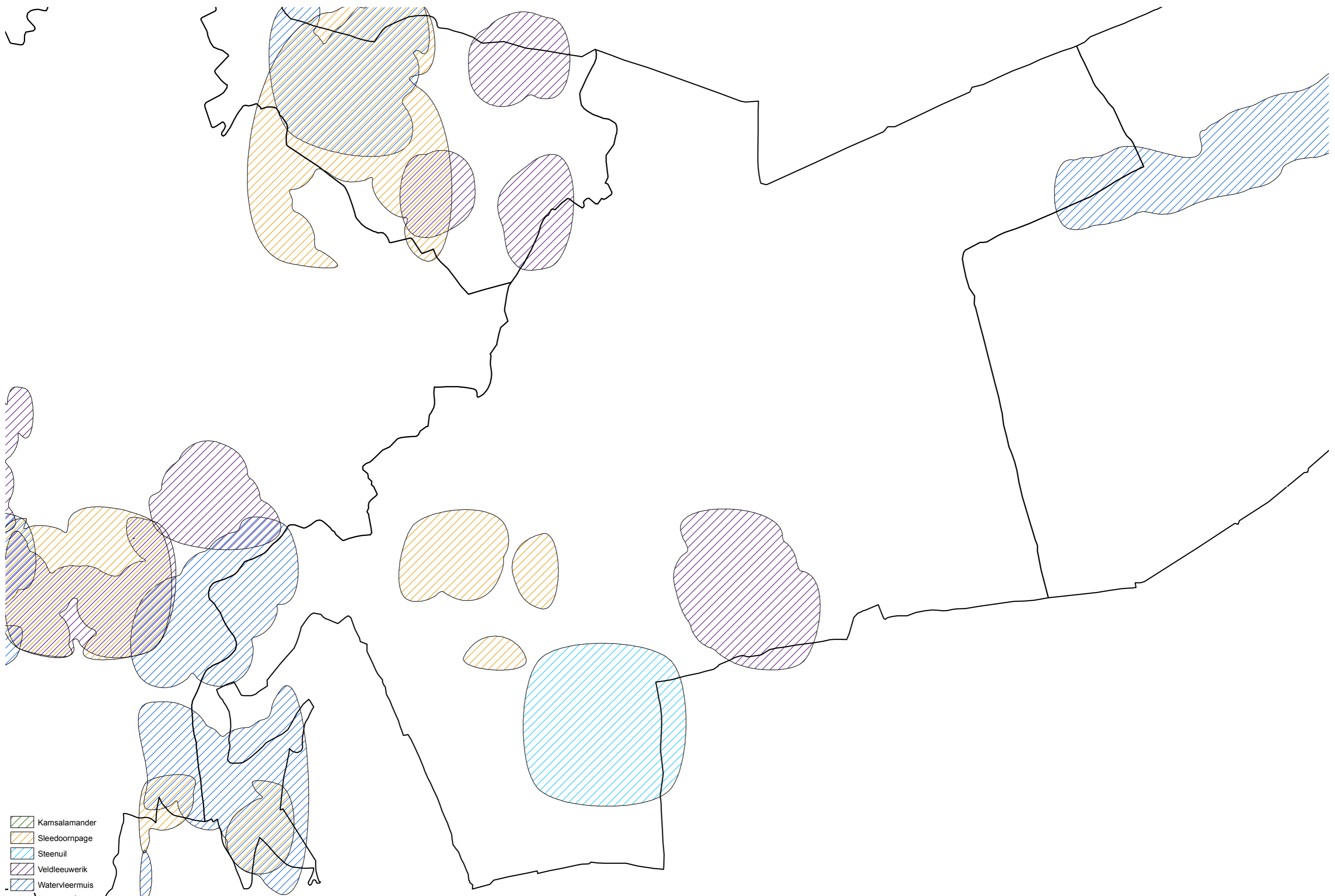




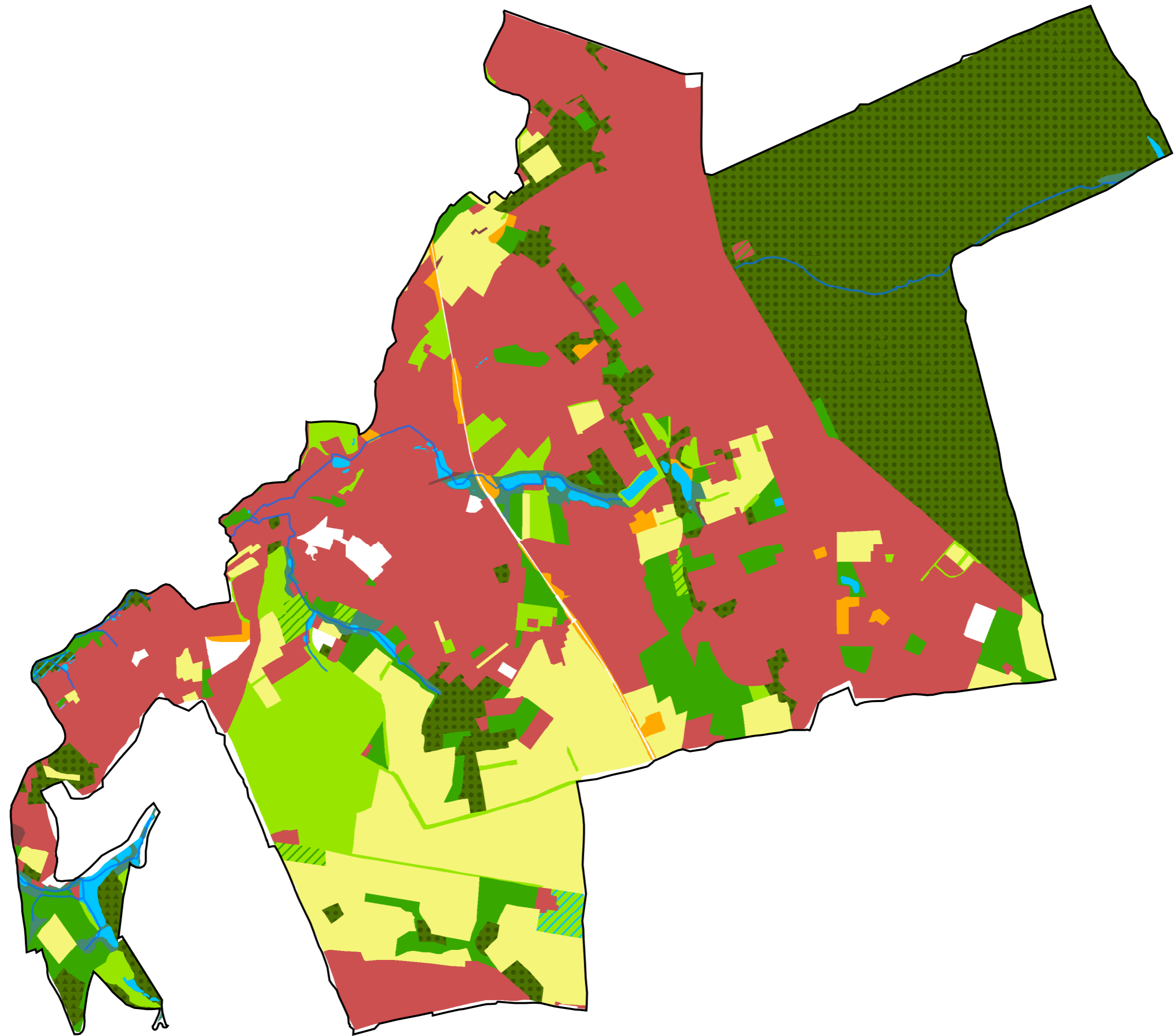
- Eikelmuis
- Geelgors
- Gewone grootoorvleermuis
- Huiszwaluw
- Ijsvogel
- }

1 km









1

km

