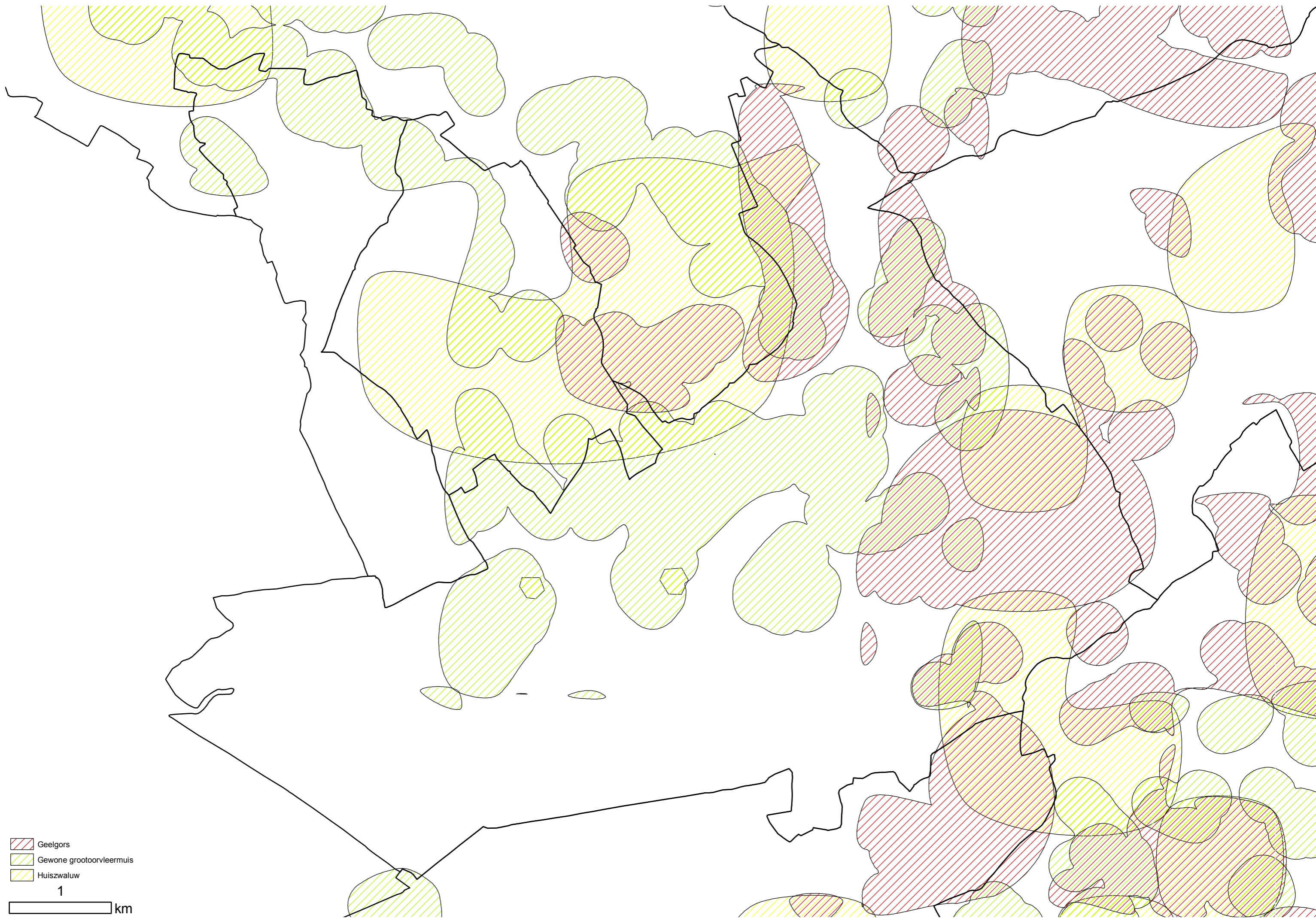





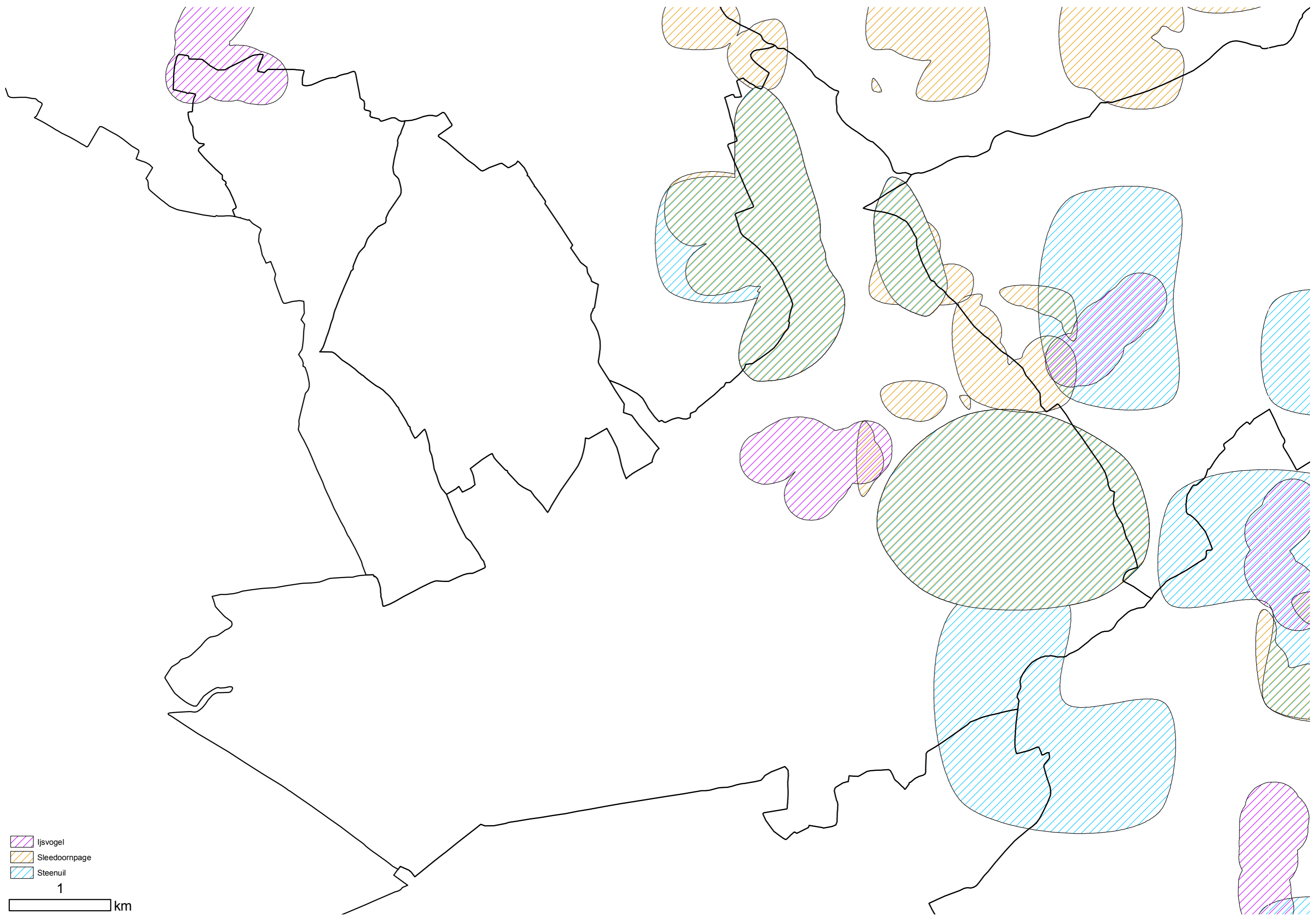
koesterburen	nevensoorten	hoofdleeftgebieden en aandachtzones	acties
Beemd	Geel walstro Graslathyrus Grauwe wasplaat Sikkelkoraalzwam Ruige leeuwentand	H4. graslanden schraalgraslanden (mesofiele (glanshaver)graslanden) neutrale tot kalkrijke graslanden soortenrijke cultuurgraslanden H5. bermen en verstoorde grond bermen en perceelsranden	H4.13. Tegengaan van verbossing
Geelgors	Groot spiegelklokje Kneu Patrijs Veldleeuwerik	H2. akkers akkers H4. graslanden schraalgraslanden (mesofiele (glanshaver)graslanden) H5. bermen en verstoorde gronden dijken en taluds (incl. holle wegen) kruidenrijke kapvlakten H6. heide droge heiden en droge heischrale graslanden H9. ruigten en struwelen struwelen H11. hagen en houtkanten houtige lijnelementen	H2.1. Aanleg van akkerreservaten en wildakkers H2.2. - 2.8. - 2.11. Aangepast randenbeheer, braaklegging en beheer van perceelshoeken en randen, kruidenstroken H2.4. Behoud van aardewegen H2.5. Aangepast akkerbeheer H2.9. Behoud oogstresten en graanranden H11.1. Aanleg van een houtkant, heg of haag
Gewone grootvleermuis	Franjeamaniet Goudporieboleet Laatvlieger Goudvink	H7. bossen droge tot vochtige loofbossen H10. urbaan gebied urbaan agrarisch gebied verdedigingswerken H11. hagen en houtkanten houtige lijnelementen H12. Parklandschap en bomenrijen	H7.1. Omvorming homogene bossen H7.12. Mantel- en zoombeheer H10.6. Aanleg of herstel van hoogstamboomgaarden H10.9. Inrichting en herstel van ijskelders, bunkers en schansen H10.12. Beheer van hoogstamboomgaarden H11.1. Aanleg van een houtkant, heg of haag H12.3. Aanplant van bomen en bomenrijen H12.10. Natuurgericht bosbeheer
Huis	Boerenwaluw Huiswaluw Kneu Laatvlieger	H10. urbaan gebied urbaan agrarisch gebied urbaan verstedelijkt gebied	H10.1. Vergroening van gebouwen H10.2. Natuurvriendelijke inrichting van erven en tuinen H10.3. Nestplaatsen voor dieren in en rond gebouwen H10.7. - 11.1. Aanleg van een houtkant, heg of haag
Huiswaluw	Huis Gewone dwergvleermuis	H10. urbaan gebied urbaan verstedelijkt gebied	H10.10. Restauratie van muren en gebouwen
Ijsvogel	Bittervoorn Vroedmeesterpad Ruige dwergvleermuis	H1. waterlopen beken en rivieren H3. poelen, plassen en moerassen oevers plassen H5. bermen en verstoorde gronden verstoringsgronden en ontginningsgebieden	H1.1. - 1.2. Verbetering m.b.t. de waterkwantiteit H1.3. Toepassen van natuurtechnische milieubouw H1.5. - 1.10. - 1.11. Verbetering van de waterkwaliteit H3.4. Kap opslag struweel/overhangende struiken
Sleedoornpage	Dicht havikskruid Geelgors Kneu Vals witje	H7 bossen open plekken en bosranden H9. ruigten en struwelen struwelen H10. urbaan gebied hoogstamboomgaarden H11. hagen en houtkanten houtige lijnelementen H12. parklandschap en bomenrijen parken en halfopen begroeiingen	H5.5. Ecologisch bermbeheer H7.12 - 9.5. Mantel- en zoombeheer H9.4. Extensieve begrazing H11.1. Aanleg van een houtkant, heg of haag
Steen	Kneu Zonnerussula Kaneelboleet Geelgors	H10. urbaan gebied urbaan agrarisch gebied hoogstamboomgaarden H11. hagen en houtkanten houtige lijnelementen H12. parklandschap en bomenrijen parken en halfopen begroeiingen bomenrijen	H9.3. Mantel- en zoombeheer H9.6. Maaien H10.6. Aanleg of herstel van hoogstamboomgaarden H11.1. Aanleg van een houtkant, heg of haag H12.2. Aanplant van bomen en bomenrijen
Vinpootsalamander	Ijsvogel Rosse vleermuis Karwijselie	H3. poelen, plassen en moerassen plassen poelen H6. Heide heide H7. Bossen droge tot vochtige loofbossen H8. Broekbossen broekbossen	H3.5. Herprofilen van plassen H3.6. Aanleg van poelen H7.13. Behoud van dood hout H11.1. Aanleg van een houtkant, heg of haag



-  Geelgors
-  Gewone grootoorvleermuis
-  Huiswaluw

1

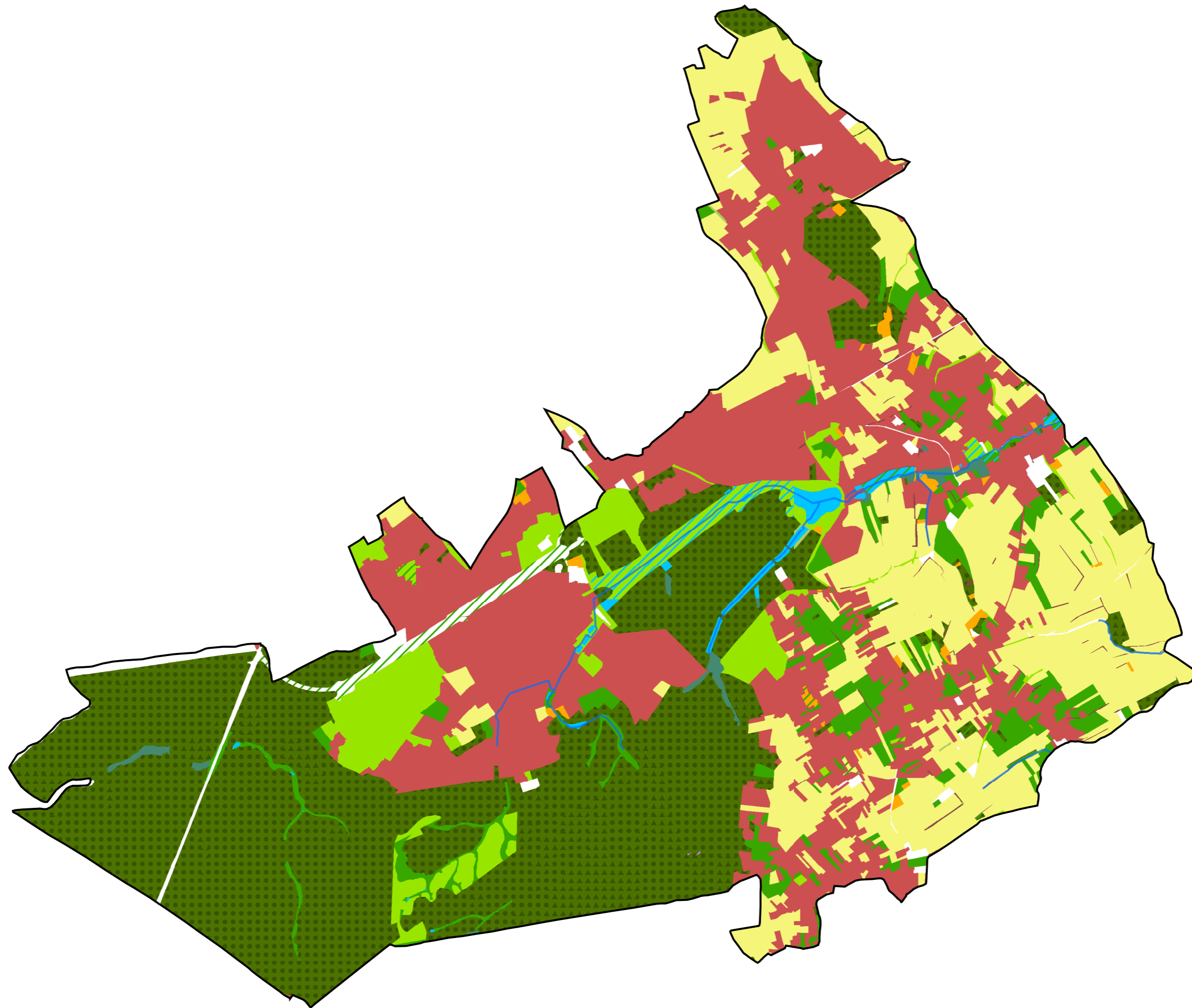
km



-  Ijsvogel
-  Sleedoornpage
-  Steenuil

1

km



1

km

