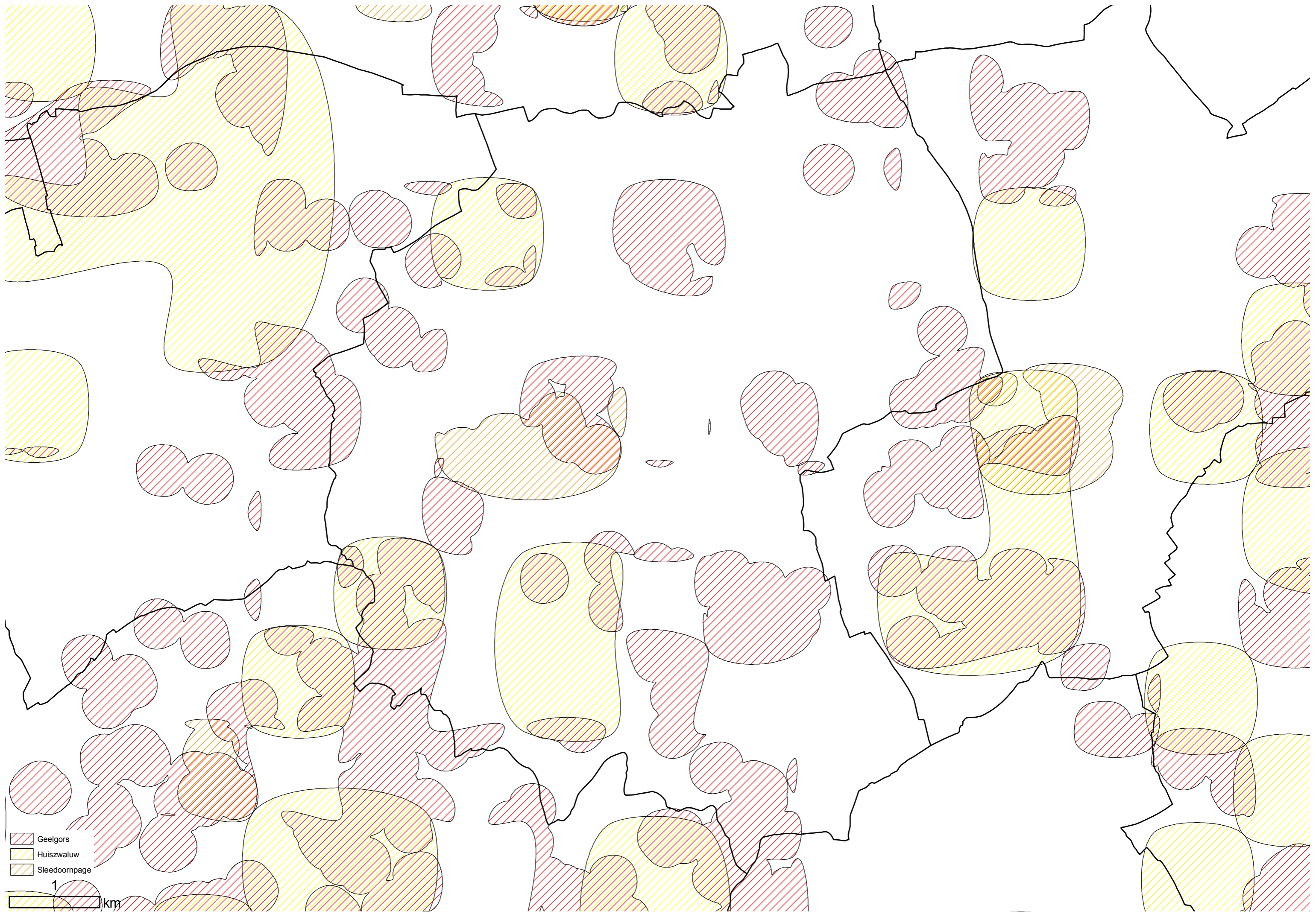
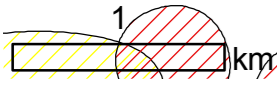
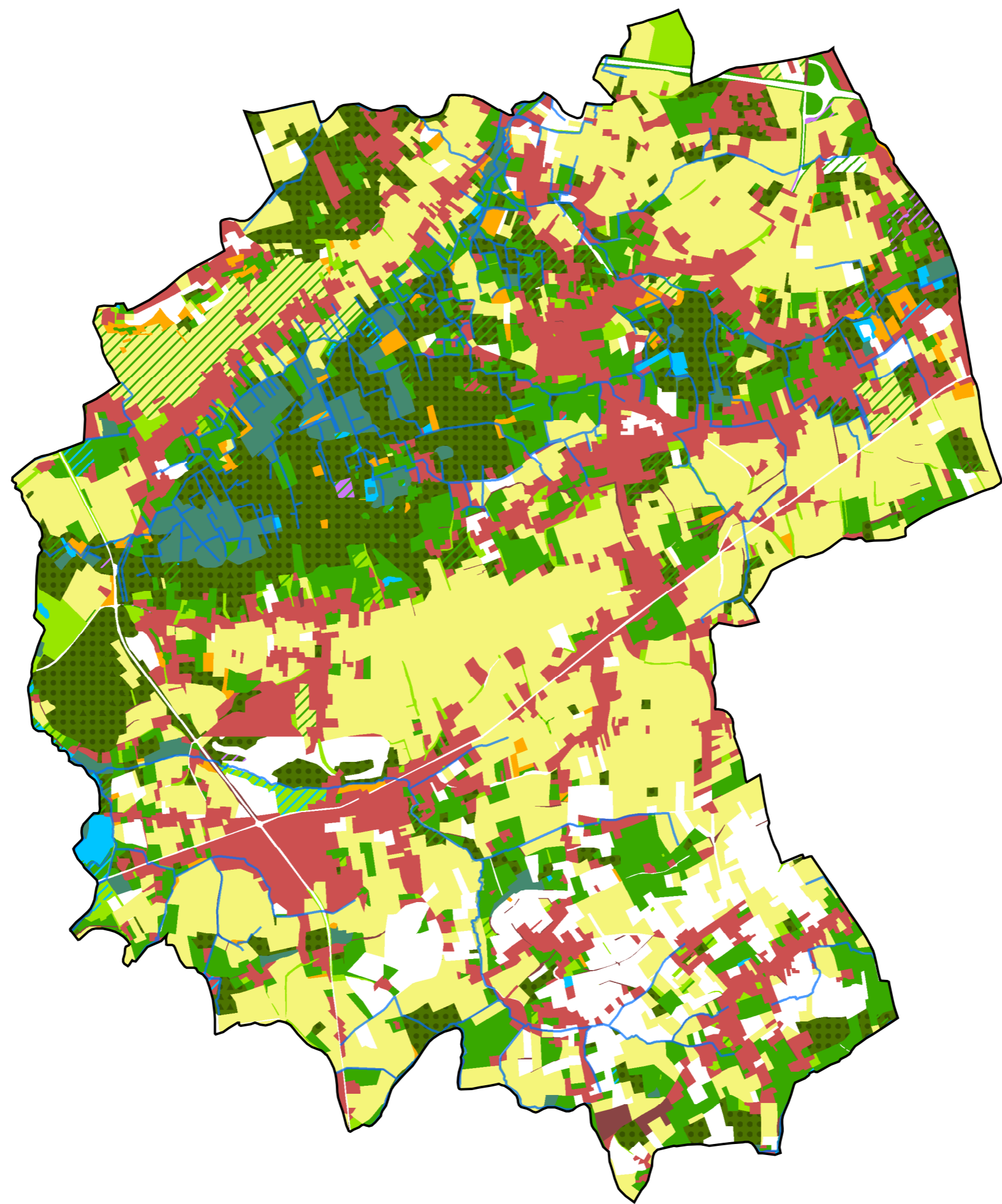


koesterburen	nevensoorten	hoofdleeftgebieden en aandachtzones	acties
Baardsnuituil	Anemonenbekerzwam Geelbruine houtuil Kleibosrussula Zomertortel Violette gordijnzwam	H7. bossen droge tot vochtige loofbossen	H7.9. Natuurgericht bosbeheer
Geelgors	Grauwe gors Groot spiegelklokje Kneu Kwartel Veldleeuwerik	H2. akkers akkers H4. graslanden schraalgraslanden (mesofiele (glanshaver)graslanden) H5. bermen en verstoorte gronden dijken en taluds (incl. holle wegen) kruidenrijke kapvlakten H6. heide droge heiden en droge heischrale graslanden H9. ruigten en struwelen struwelen H11. hagen en houtkanten houtige lijnelementen	H2.1. Aanleg van akkerreservaten en wildakkers H2.2. - 2.8. - 2.11. Aangepast randenbeheer, braaklegging en beheer van perceelshoeken en randen, kruidenstroken H2.4. Behoud van aardewegen H2.5. Aangepast akkerbeheer H11.1. Aanleg van een houtkant, heg of haag
Huiswaluw	Boerenwaluw Gewone dwergvleermuis Huismus	H10. urbaan gebied urbaan verstedelijkt gebied	H10.10. Restauratie van muren en gebouwen
Ingekorven vleermuis	Ringmus Eikelmuis Blauwzwarte stekelzwam Kneu Dicht havikskruid Grote tijm	H5. bermen en verstoorte gronden verstoringgronden en ontginningsgebieden H10. urbaan gebied urbaan agrarisch gebied verdedigingswerken hoogstamboomgaarden H12. parklandschap en bomenrijen parken en halfopen begroeiingen bomenrijen	H7.1. Omvorming van homogene bossen H7.12. Mantel- en zoombeheer H10.6. Aanleg of herstel van hoogstamboomgaarden H10.12. Beheer van hoogstamboomgaarden H11.1. Aanleg van een houtkant, heg of haag H12.3. Aanplant van bomen en bomenrijen H12.10. Natuurgericht bosbeheer
Karwijselie	Kleine schorseneer Spits fonteinkruid	H4. graslanden schraalgraslanden (blauwgraslanden) natte tot vochtige graslanden H9. ruigten en struwelen natte tot vochtige ruigten	H4.1. Herstel waterhuishouding in natte graslanden H4.13. Tegengaan van verbossing
Kleine ijsvogelvlinder	Bospaardenstaart Stijve naaldvaren Watervleermuis Witringuil Fluweelmelkzwam Vingerhelmbloem	H5. bermen en verstoorte gronden kruidenrijke kapvlakten H6. heide droge heiden en droge heischrale graslanden H7. bossen droge tot vochtige loofbossen H9. ruigten en struwelen struwelen	H7.3.- 11.1. Aanplant van hagen en houtkanten H7.5.- 7.9. Natuurgericht bosbeheer H7.12. Mantel- en zoombeheer
Matkop	Boswederik Lila melkzwam Spaanse vlag Waterspitsmuis Kleibosrussula	H7. bossen droge tot vochtige loofbossen H8. broekbossen natte tot vochtige loofbossen	H8.1. Herstel van de hydrologie H8.2. Omvorming van Populierenaanplantingen H8.14. Behoud van dood hout
Sleedoornpage	Witvlekbosrankspanner Eikelmuis Heggeranklieveheersbeestje Zomertortel	H7 bossen open plekken en bosranden H9. ruigten en struwelen struwelen H10. urbaan gebied Hoogstamboomgaarden H11. hagen en houtkanten houtige lijnelementen H12. parklandschap en bomenrijen parken en halfopen begroeiingen	H5.5. Ecologisch bermbeheer H7.12 - 9.5. Mantel- en zoombeheer H9.4. Extensieve begrazing H11.1. Aanleg van een houtkant, heg of haag



- Geelgors
- Huiszwaluw
- Sleedoornpage





1 km

