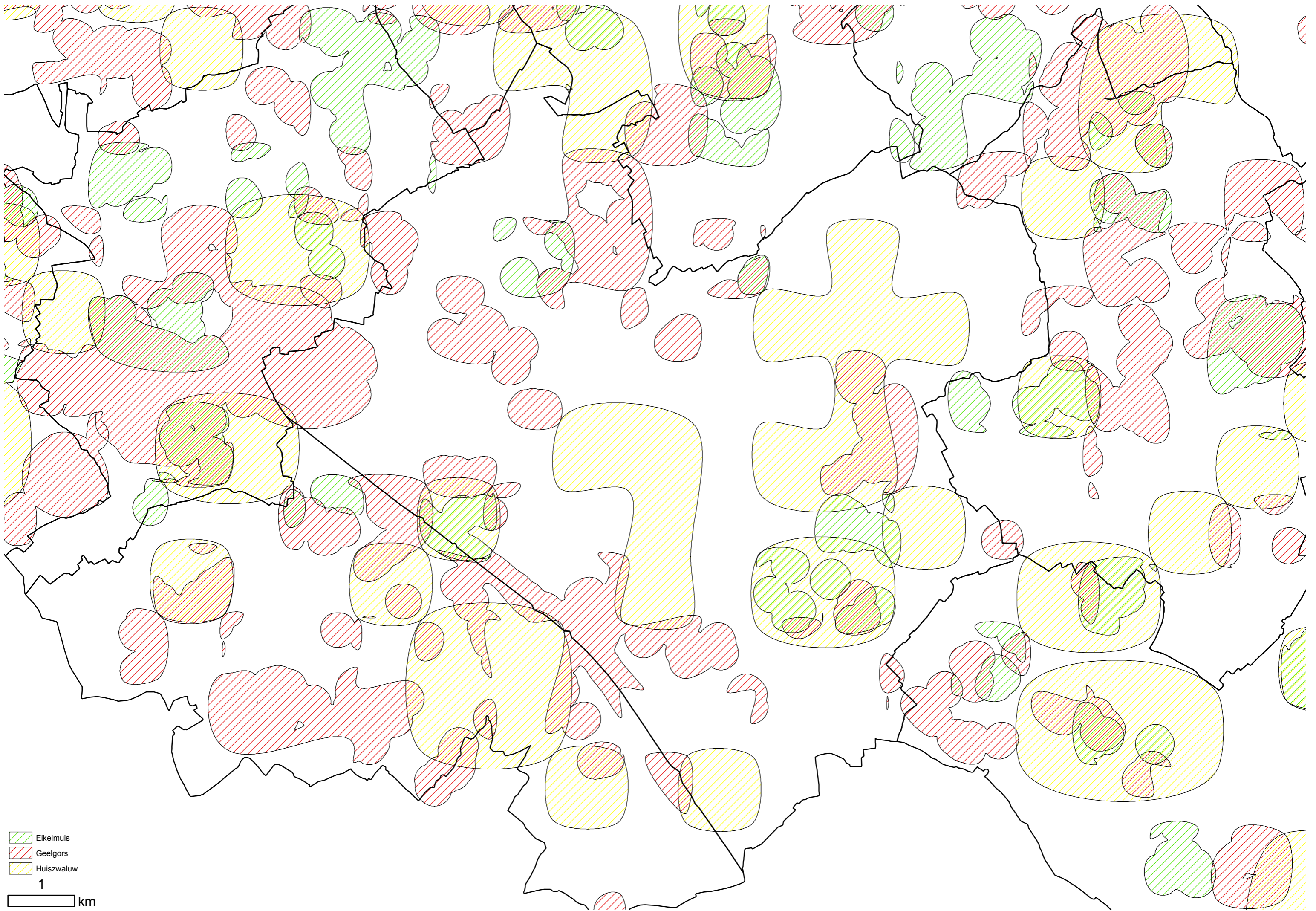


koesterburen	nevensoorten	hoofdleeftgebieden en aandachtzones	acties
<b>Eikelmuis</b>	Geelgors Bergnachtsorchis Sleedoornpage Witvlekbosrankspanner Zomertortel Braamsluiper	H7. bossen droge tot vochtige loofbossen H9 ruigten en struwelen H10. urbaan gebied urbaan agrarisch gebied hoogstamboomgaarden H11. hagen en houtkanten houtige lijnelementen	H7.12. Mantel- en zoombeheer H7.13. Behoud van dood hout H10.6. Aanleg of herstel van hoogstamboomgaarden H11.1. Aanleg van een houtkant, heg of haag
<b>Geelgors</b>	Grote aderbekerkzwam Blauwe kiekendief Kneu Patrijs Klein spiegelklokje	H2. akkers akkers H4. graslanden schraalgraslanden (mesofiele (glanshaver)graslanden) H5. bermen en verstoorde gronden dijken en taluds (incl. holle wegen) kruidenrijke kapvlakten H6. heide droge heiden en droge heischrale graslanden H9. ruigten en struwelen struwelen H11. hagen en houtkanten houtige lijnelementen	H2.1. Aanleg van akkerreservaten en wildakkers H2.2. - 2.8. - 2.11. Aangepast randenbeheer, braaklegging en beheer van perceelshoeken en randen, kruidenstroken H2.4. Behoud van aardewegen H2.5. Aangepast akkerbeheer H2.9. Behoud oogstresten en graanranden H11.1. Aanleg van een houtkant, heg of haag
<b>Grauwe gors</b>	Patrijs Veldleeuwerik Groot spiegelklokje Naakte lathyrus Gele kwikstaart	H2. akkers akkers H4. graslanden neutrale tot kalkrijke graslanden soortenrijke cultuurgraslanden	H2.1. Aanleg van akkerreservaten en wildakkers H2.2. - 2.8. - 2.10 - 2.11. Aangepast randenbeheer, braaklegging en beheer van perceelshoeken en randen, kruidenstroken H2.5. Gewaskeuze en vruchtafwisseling
<b>Huiszwaluw</b>	Boerenzwaluw Huismus Gewone dwergvleermuis Laatvlieger Slechtvalk Gierzwaluw	H10. urbaan gebied urbaan verstedelijkt gebied	H10.10. Restauratie van muren en gebouwen
<b>Kaasjeskruidkoppje</b>	Donzige klit Gouden sprinkhaan Beemdtkroon Naakte lathyrus	H4. graslanden schraalgraslanden (mesofiele (glanshaver)graslanden) H5. bermen en verstoorde gronden bermen en perceelsranden verstoringgronden en ontginningsgebieden	H2.8. Aangepast randenbeheer en braaklegging H4.7. Verschalend maaibeheer voor herstel van verruigde Kalkgraslanden.
<b>Papegaaizwammetje</b>	Geel walstro Grauwe barsthoed Bijenorchis Slanke aardtong Sikkelkoraalzwam Argusvlinder	H4. graslanden schraalgraslanden (blauwgraslanden) neutrale tot kalkrijke graslanden	H4.5. - 6.9. Maaien H4.8. - 6.3. Kap van bos H4.9 - 6.10. Extensieve begrazing
<b>Rugstreeppad</b>	Blauwborst Kamsalamander Ijsvogel Weidebeekjuffer	H3. poelen, plassen en moerassen oevers poelen H5. bermen en verstoorde gronden verstoringgronden en ontginningsgebieden H6. heide droge heiden en droge heischrale graslanden	H3.4. Kap struweel



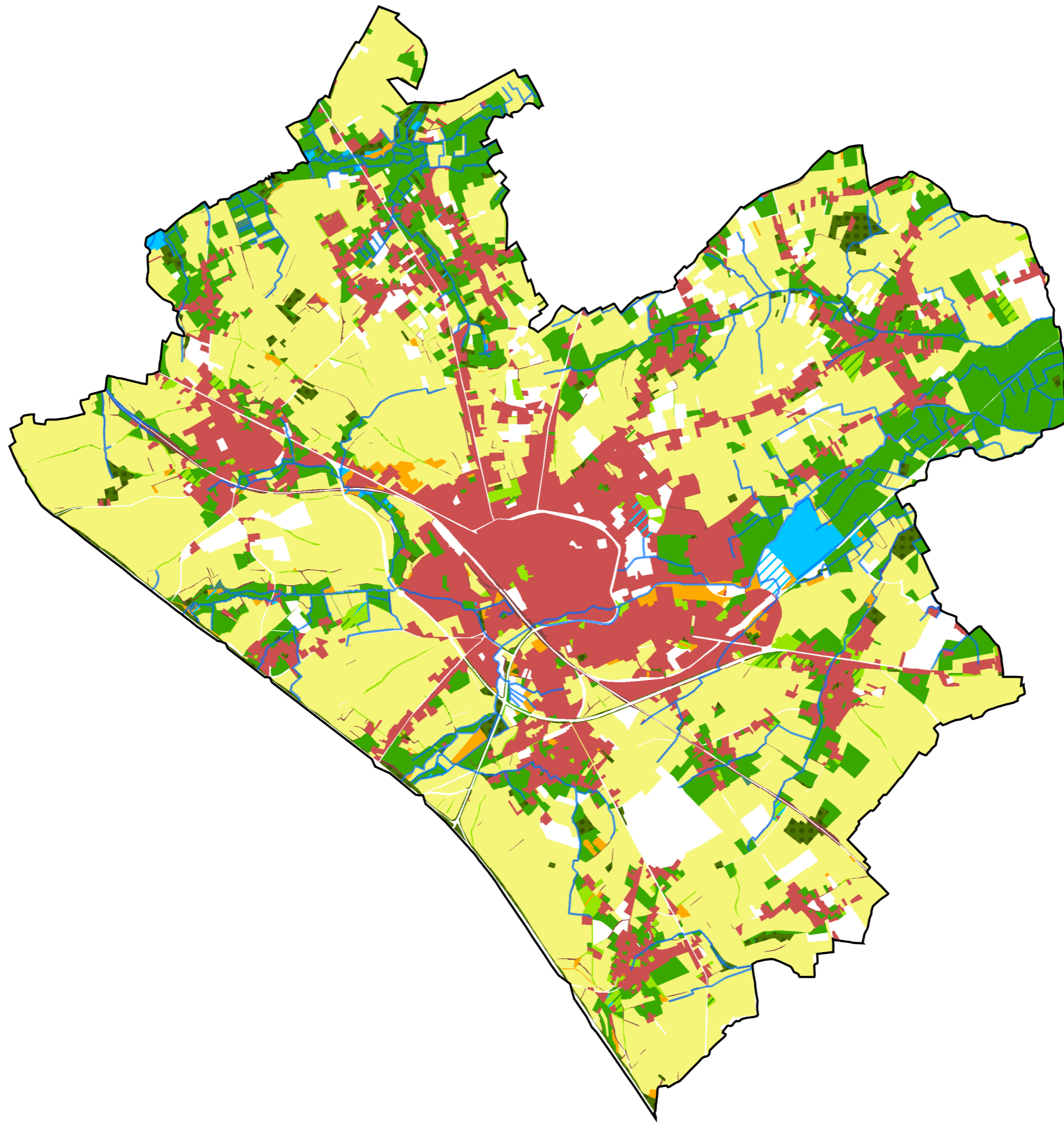


- Eikelmuis
- Geelgors
- Huiszwaluw

1

km





1 km

