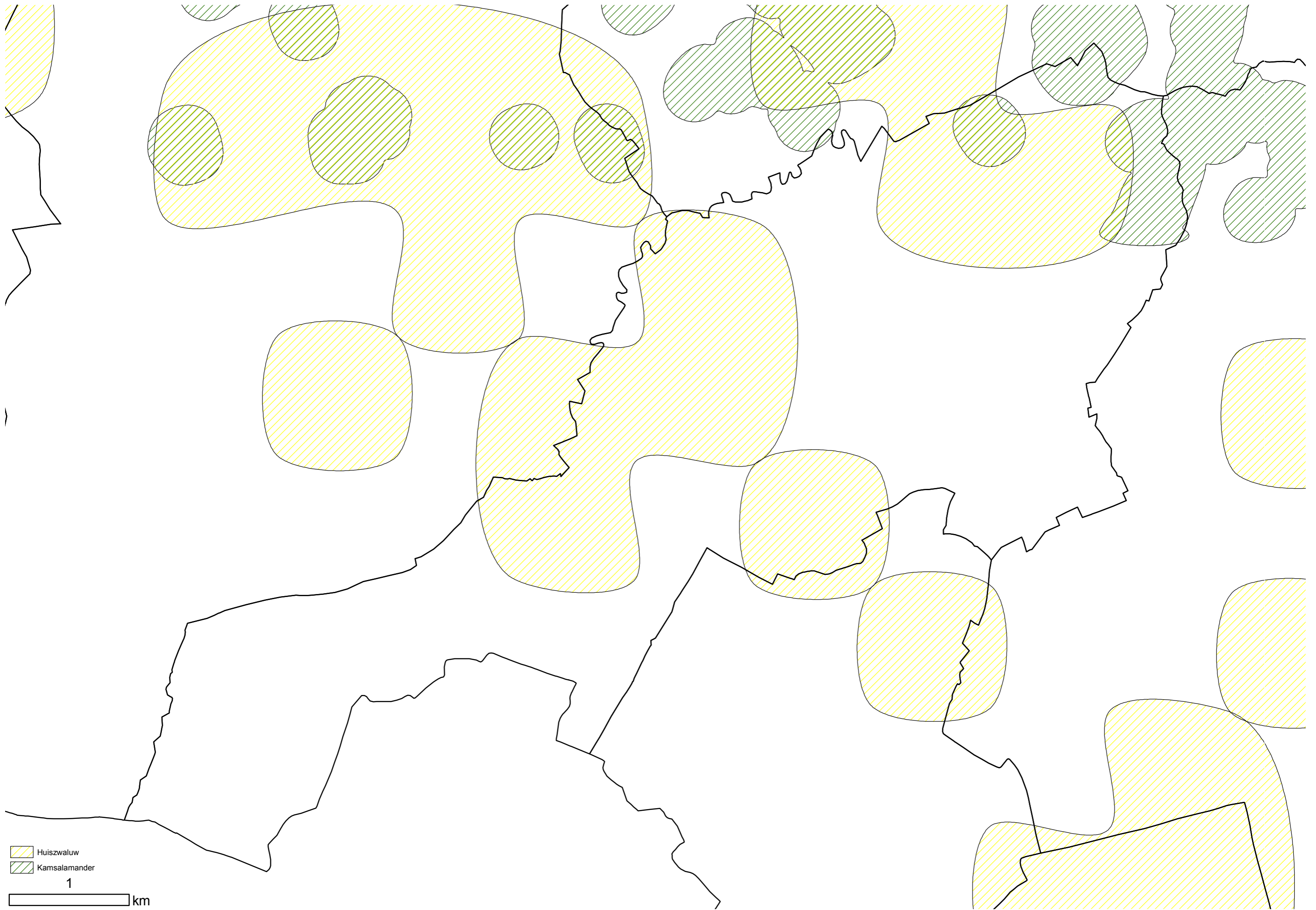


<b>koesterburen</b>	<b>nevensoorten</b>	<b>hoofdleeftgebieden en aandachtzones</b>	<b>acties</b>
<b>Groot springzaad</b>	lepenpage Gekraagde roodstaart	H8. broekbossen natte tot vochtige loofbossen	H8.1. Herstel van de hydrologie H8.7. – 8.9. Aangepaste, ecologische bosexploitatie
<b>Grote pimpernel</b>	Watersnip Karwijselie Graslathyrus Bruin blauwtje lepenpage	H4. graslanden natte tot vochtige graslanden H5. bermen en verstoorde gronden bermen en perceelsranden dijken en taluds (incl. holle wegen)	H4.1. Herstel waterhuishouding in natte graslanden
<b>Heggeranklieveheersbeestje</b>	Sleedoorpage lepenpage Kneu	H5. bermen en verstoorde gronden dijken en taluds (incl. holle wegen) kruidenrijke kapvlakten H9. ruigten en struwelen struwelen droge (nitrofiële) ruigten H11. hagen en houtkanten houtige lijnelementen	H11.1. Aanleg van een houtkant, heg of haag.
<b>Huiszwaluw</b>	Boerenzwaluw Huisbus Gewone dwergvleermuis	H10. urbaan gebied urbaan verstedelijkt gebied	H10.10. Restauratie van muren en gebouwen
<b>lepenpage</b>	Kamsalamander Ijsvogel Moearsstrepzaad	H7. bossen droge tot vochtige loofbossen H11. hagen en houtkanten houtige lijnelementen H12. parklandschap en bomenrijen parken en halfopen begroeiingen	H7.12 - 9.5. Mantel- en zoombeheer H11.1. Aanleg van een houtkant, heg of haag H12.3. Aanplant van bomen en bomenrijen H12.11. Natuurgericht bosbeheer
<b>Kamsalamander</b>	Oeverzwaluw Ijsvogel Blauwborst	H3. poelen, plassen en moerassen plassen poelen moerassen en rietlanden H7. bossen droge tot vochtige loofbossen H9. ruigten en struwelen struwelen H10. urbaan gebied hoogstamboomgaarden H11. hagen en houtkanten houtige lijnelementen H12. parklandschap en bomenrijen parken en halfopen begroeiingen	H3.4. Kap struweel H3.6. Aanleg van poelen H3.13. Kap opslag struweel/overhangende struiken H11.1. Aanleg van een houtkant, heg of haag



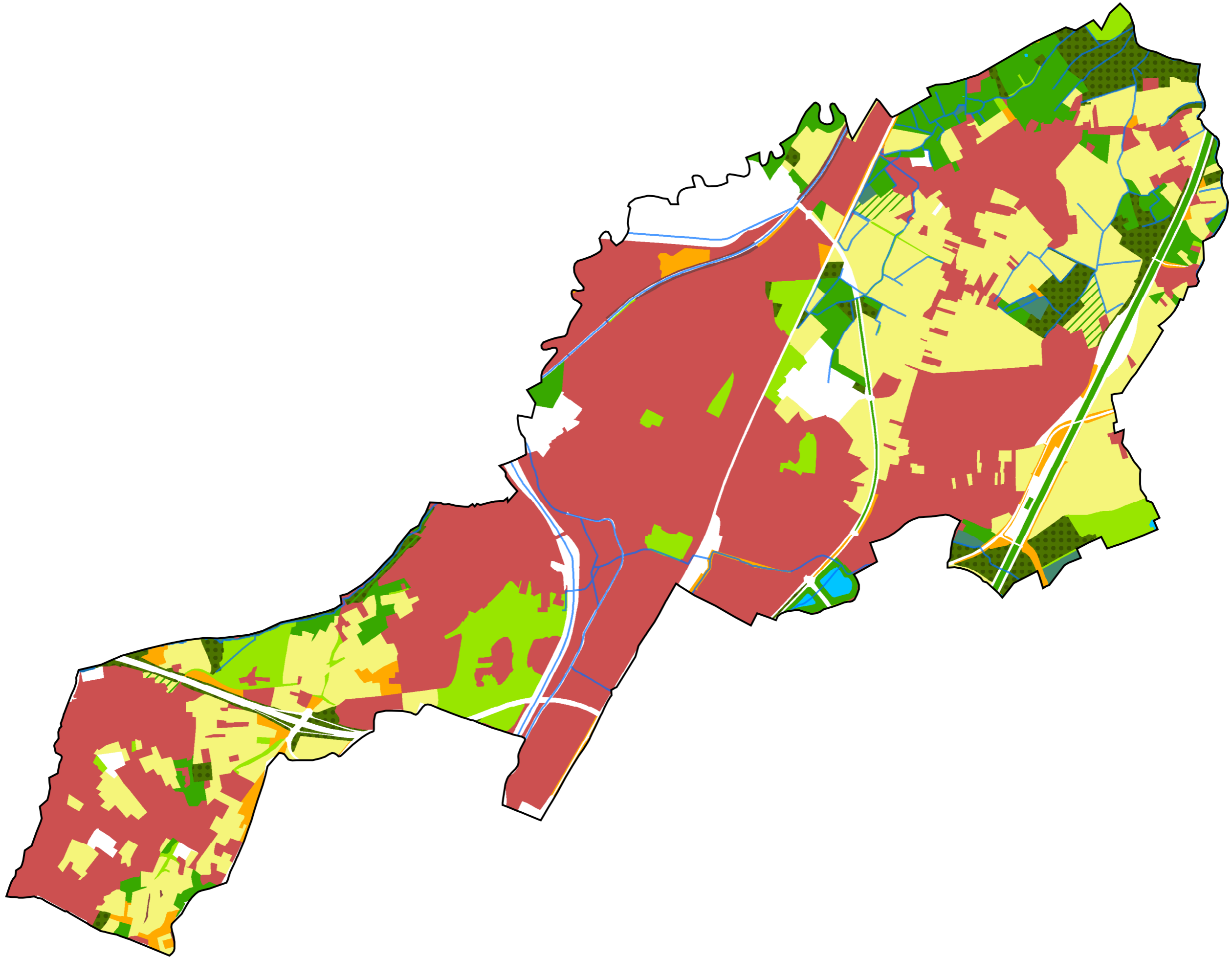


Huiswaluw  
Kamsalamander

1

km





1

km

