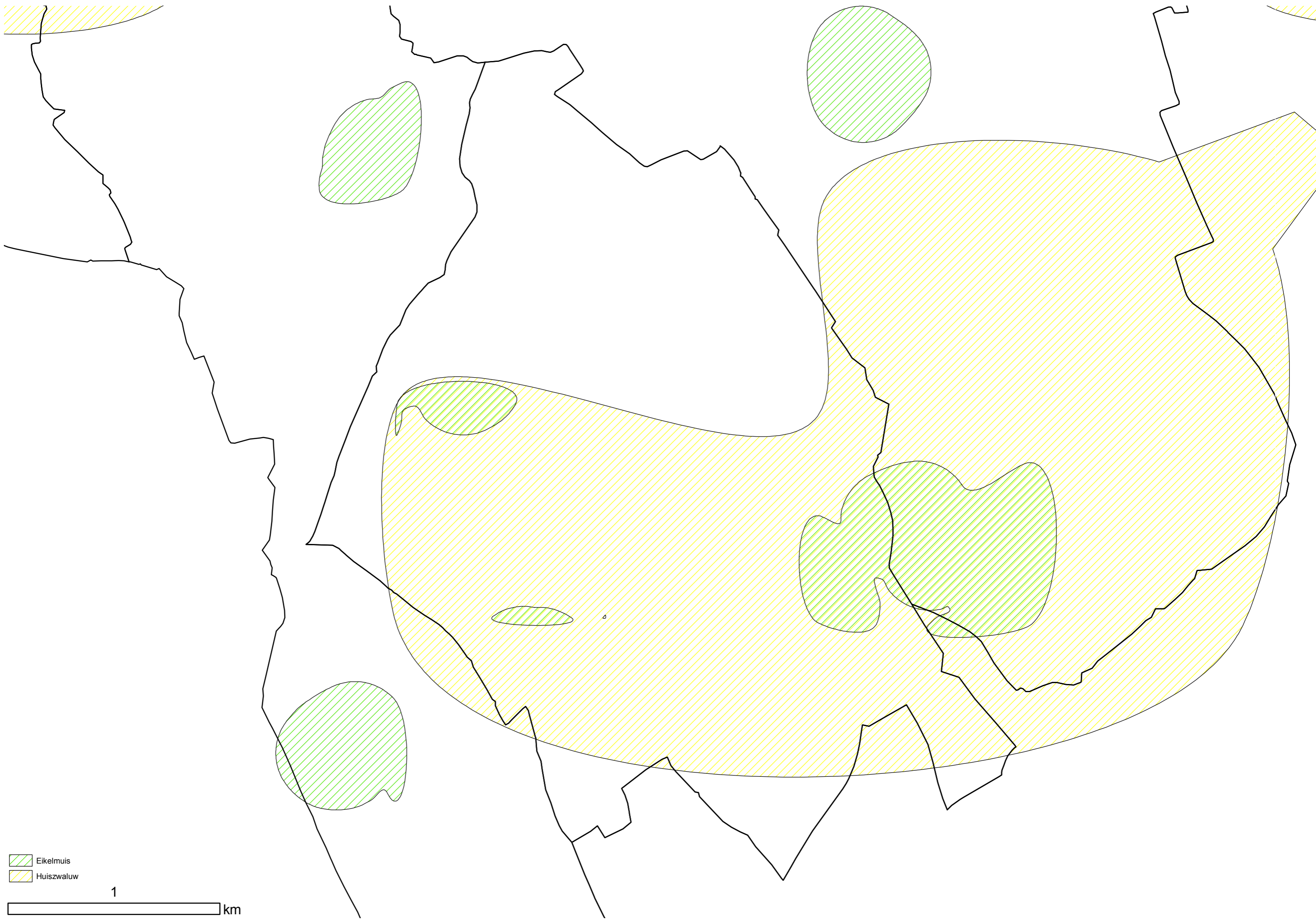


<b>koesterburen</b>	<b>nevensoorten</b>	<b>hoofdleeftgebieden en aandachtzones</b>	<b>acties</b>
<b>Boerenwaluw</b>	Eikelmuis Ringmus Kneu	H10. urbaan gebied urbaan agrarisch gebied	H10.10. Restauratie van muren en gebouwen.
<b>Eikelmuis</b>	Bosorchis Dicht havikskruid Geelgors	H7. bossen droge tot vochtige loofbossen H9. ruigten en struwelen H10. urbaan gebied urbaan agrarisch gebied hoogstamboomgaarden H11. hagen en houtkanten houtige lijnelementen	H7.12. Mantel- en zoombeheer H7.13. Behoud van dood hout H10.6. Aanleg of herstel van hoogstamboomgaarden H11.1. Aanleg van een houtkant, heg of haag
<b>Huismus</b>	Boerenwaluw Kneu Eikelmuis	H10. urbaan gebied urbaan agrarisch gebied urbaan verstedelijkt gebied	H10.1. Vergroening van gebouwen H10.2. Natuurvriendelijke inrichting van erven en tuinen H10.3. Nestplaatsen voor dieren in en rond gebouwen H10.7. - 11.1. Aanleg van een houtkant, heg of haag
<b>Huiswaluw</b>	Boerenwaluw Huismus Gewone dwergvleermuis	H10. urbaan gebied urbaan verstedelijkt gebied	H10.10. Restauratie van muren en gebouwen
<b>Ruige aardtong</b>	Bijenorchis Graslathyrus Ruige leeuwentand	H4. graslanden schraalgraslanden (mesofiele (glanshaver)graslanden) neutrale tot kalkrijke graslanden	H4.5. – 6.9. Maaien H4.9 – 6.10. Extensieve begrazing H4.8. – 6.3. Kap van bos
<b>Slanke aardtong</b>	Geel walstro Bijenorchis Ruige leeuwentand	H4. graslanden schraalgraslanden (mesofiele (glanshaver)graslanden) H6. heide droge heiden en droge heischrale graslanden	H4.13. Tegengaan van verbossing



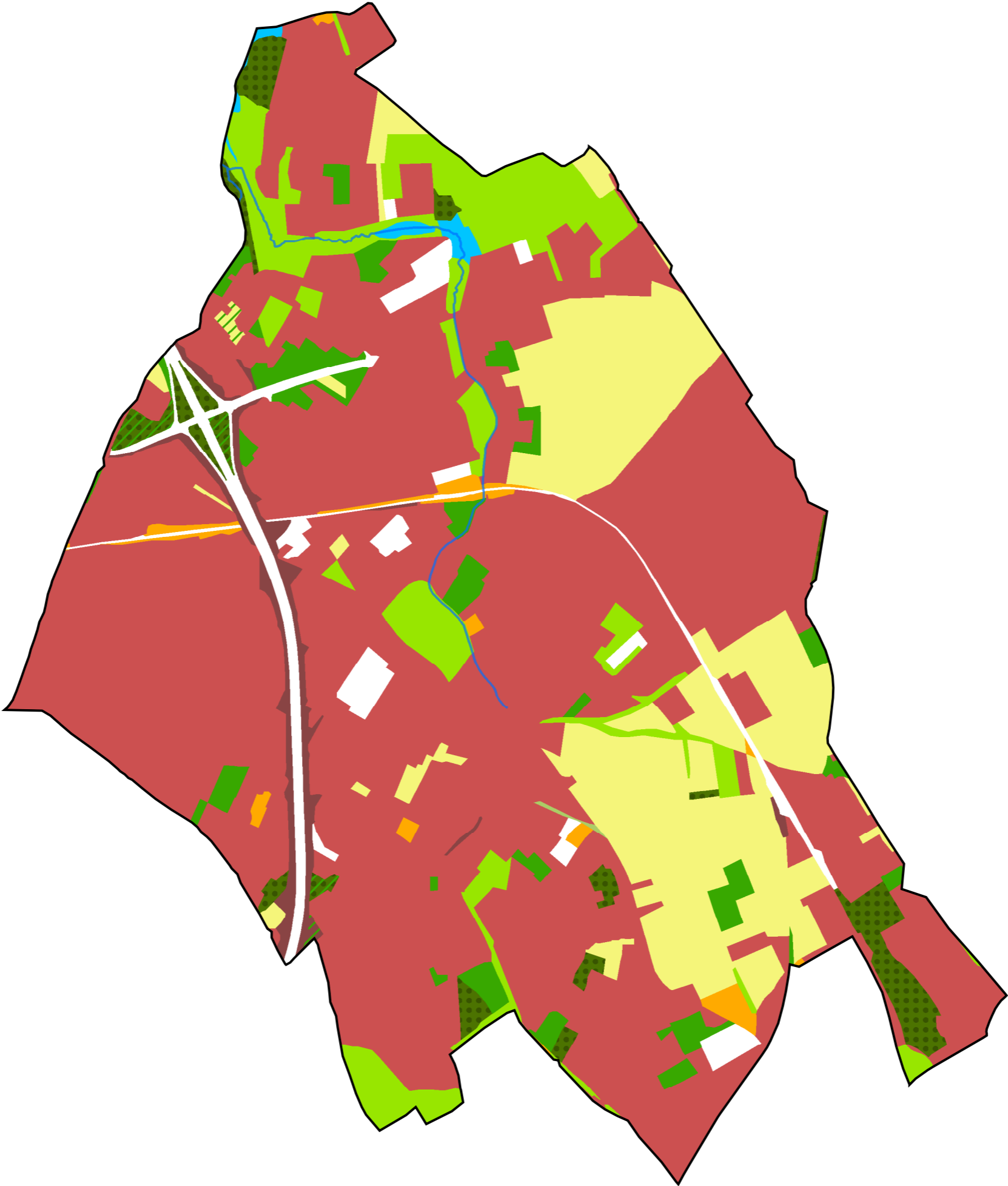


Eikelmuis  
Huiswaluw

1

km





1

km

