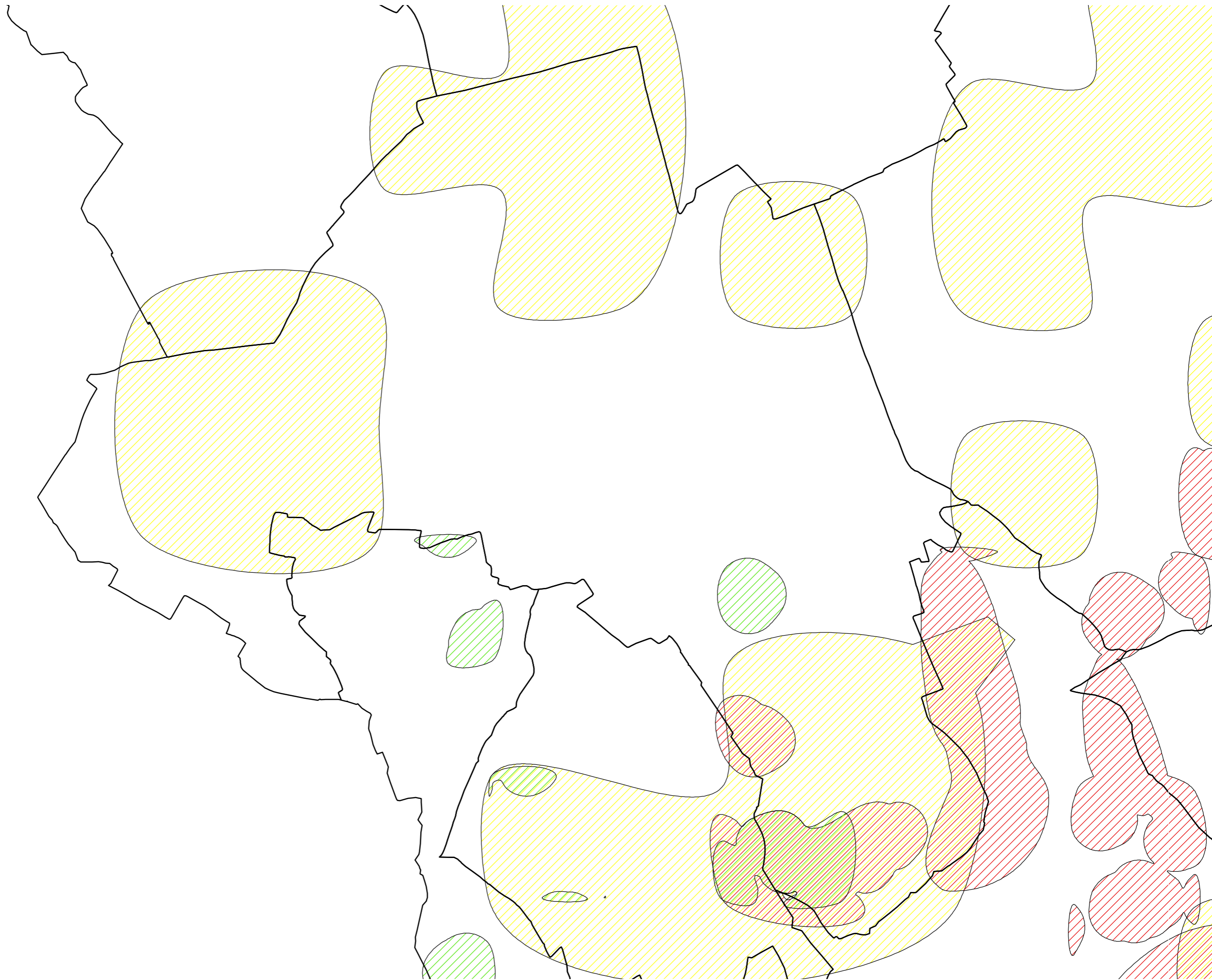


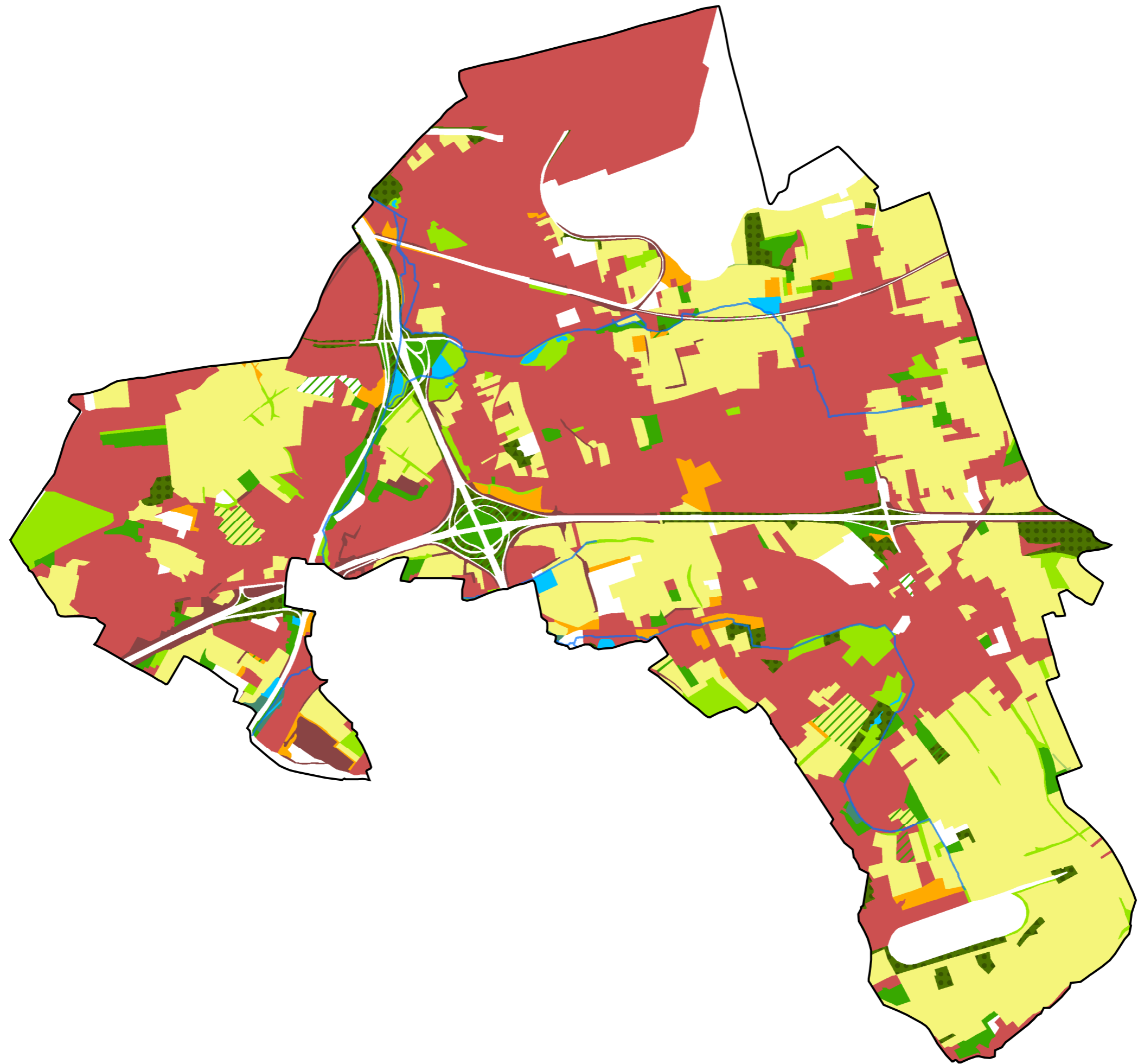
koesterburen	nevensoorten	hoofdleefgebieden en aandachtzones	acties
Braamsluiper	Gekraagde roodstaart Eikelmuis	H9. ruigten en struwelen struwelen bosranden H12. parklandschap en bomenrijen parken en halfopen begroeiingen	H7.10. Extensieve bosbegrazing H7.12. Mantel- en zoombeheer H11.1. Aanleg van een houtkant, heg of haag
Eikelmuis	Braamsluiper Geelgors Ringmus	H7. bossen droge tot vochtige loofbossen H9 ruigten en struwelen H10. urbaan gebied urbaan agrarisch gebied hoogstamboomgaarden H11. hagen en houtkanten houtige lijnelementen	H7.12. Mantel- en zoombeheer H7.13. Behoud van dood hout H10.6. Aanleg of herstel van hoogstamboomgaarden H11.1. Aanleg van een houtkant, heg of haag
Geelgors	Kneu Kwartel Patrijs Veldleeuwerik	H2. akkers akkers H4. graslanden schraalgraslanden (mesofiele (glanshaver)graslanden) H5. bermen en verstoorde gronden dijken en taluds (incl. holle wegen) kruidenrijke kapvlakten H6. heide droge heiden en droge heischrale graslanden H9. ruigten en struwelen struwelen H11. hagen en houtkanten houtige lijnelementen	H2.1. Aanleg van akkerreservaten en wildakkers H2.2. - 2.8. - 2.11. Aangepast randenbeheer, braaklegging en beheer van perceelshoeken en randen, kruidenstroken H2.4. Behoud van aardewegen H2.5. Aangepast akkerbeheer H2.9. Behoud oogstresten en graanranden H11.1. Aanleg van een houtkant, heg of haag
Graslathyrus	Bijenorchis	H4. graslanden schraalgraslanden (mesofiele (glanshaver)graslanden) H5. bermen en verstoorde gronden bermen en perceelsranden dijken en taluds (incl. holle wegen)	H5.5. Ecologisch maaibeheer van bermen
Huiswaluw	Boerenwaluw Huismus Gewone dwergvleermuis	H10. urbaan gebied urbaan verstedelijkt gebied	H10.10. Restauratie van muren en gebouwen
Karwijselie	Ijsvogel	H4. graslanden schraalgraslanden (blauwgraslanden) natte tot vochtige graslanden H9. ruigten en struwelen natte tot vochtige ruigten	H4.1. Herstel waterhuishouding in natte graslanden H4.13. Tegengaan van verbossing



-  Eikelmuis
-  Geelgors
-  Huiswaluw

1

km



1

km

