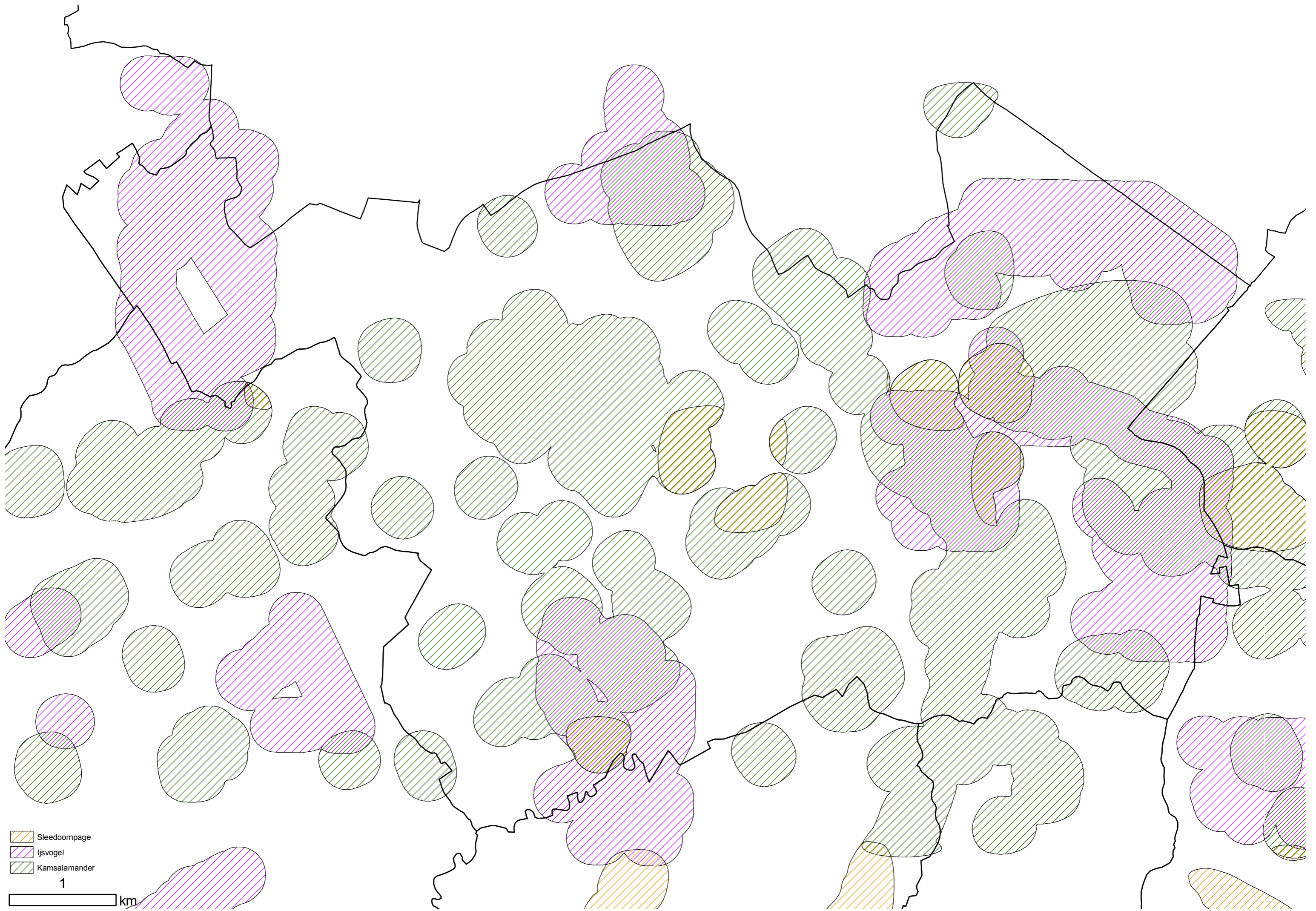


<b>koesterburen</b>	<b>nevensoorten</b>	<b>hoofdleefgebieden en aandachtzones</b>	<b>acties</b>
<b>Grote pimpernel</b>	Bruin blauwtje Bijenorchis Zandblauwtje	H4. graslanden natte tot vochtige graslanden H5. bermen en verstoorte gronden bermen en perceelsranden dijken en taluds (incl. holle wegen)	H4.1. Herstel waterhuishouding
<b>Ijsvogel</b>	Waternleermuis Slanke zegge	H1. waterlopen beken en rivieren H3. poelen, plassen en moerassen oevers plassen H5. bermen en verstoorte gronden verstoringsgronden en ontginningsgebieden	H1.1. - 1.2. Verbetering m.b.t. de waterkwantiteit H1.3. Toepassen van natuurtechnische milieubouw H1.5. - 1.10. - 1.11. Verbetering van de waterkwaliteit H3.4. Kap opslag struweel/overhangende struiken
<b>Kamsalamander</b>	Oeverzwaluw Zomertaling Kluut	H3. poelen, plassen en moerassen plassen poelen moerassen en rietlanden H7. bossen droge tot vochtige loofbossen H9. ruigten en struwelen struwelen H10. urbaan gebied hoogstamboomgaarden H11. hagen en houtkanten houtige lijnelementen H12. parklandschap en bomenrijen parken en halfopen begroeiingen	H3.4. Kap struweel H3.6. Aanleg van poelen H3.13. Kap opslag struweel/overhangende struiken H11.1. Aanleg van een houtkant, heg of haag
<b>Kluut</b>	Ijsvogel Oeverzwaluw Blauwborst Kamsalamander Bosorchis	H3. poelen, plassen en moerassen plassen	H4.1. Herstel waterhuishouding
<b>Matkop</b>	Bosorchis Spaanse vlag	H7. bossen droge tot vochtige loofbossen H8. broekbossen natte tot vochtige loofbossen	H8.1. Herstel van de hydrologie H8.2. Omvorming van Populierenaanplantingen H8.14. Behoud van dood hout
<b>Meervleermuis</b>	Boerenzwaluw Ooievaar Ijsvogel Sleedoornpage	H1. waterlopen beken en rivieren H3. poelen, plassen en moerassen plassen H4. graslanden natte tot vochtige graslanden H5. bermen en verstoorte gronden verstoringsgronden en ontginningsgebieden H10. urbaan gebied urbaan agrarisch gebied verdedigingswerken H12. parklandschap en bomenrijen parken en halfopen begroeiingen	H1.4. - 1.5. Inrichting van overstromingsgebieden en wachtbekkens H1.7. - 1.9. Inrichten plas- en drasberm of verwijderen harde oeververdediging H1.15. Maaien van de oever.
<b>Rode bosmier</b>	Bosorchis Witvlekbosrankspanner	H6. heide droge heiden en droge heischrale graslanden H7. bossen droge tot vochtige loofbossen naaldbossen	H7.11. Behoud van ecologisch waardevolle bomen H11.1. Aanleg van een houtkant, heg of haag
<b>Sleedoornpage</b>	Kneu Bosorchis Witvlekbosrankspanner	H7 bossen open plekken en bosranden H9. ruigten en struwelen struwelen H10. urbaan gebied Hoogstamboomgaarden H11. hagen en houtkanten houtige lijnelementen H12. parklandschap en bomenrijen parken en halfopen begroeiingen	H5.5. Ecologisch bermbeheer H7.12 - 9.5. Mantel- en zoombeheer H9.4. Extensieve begrazing H11.1. Aanleg van een houtkant, heg of haag



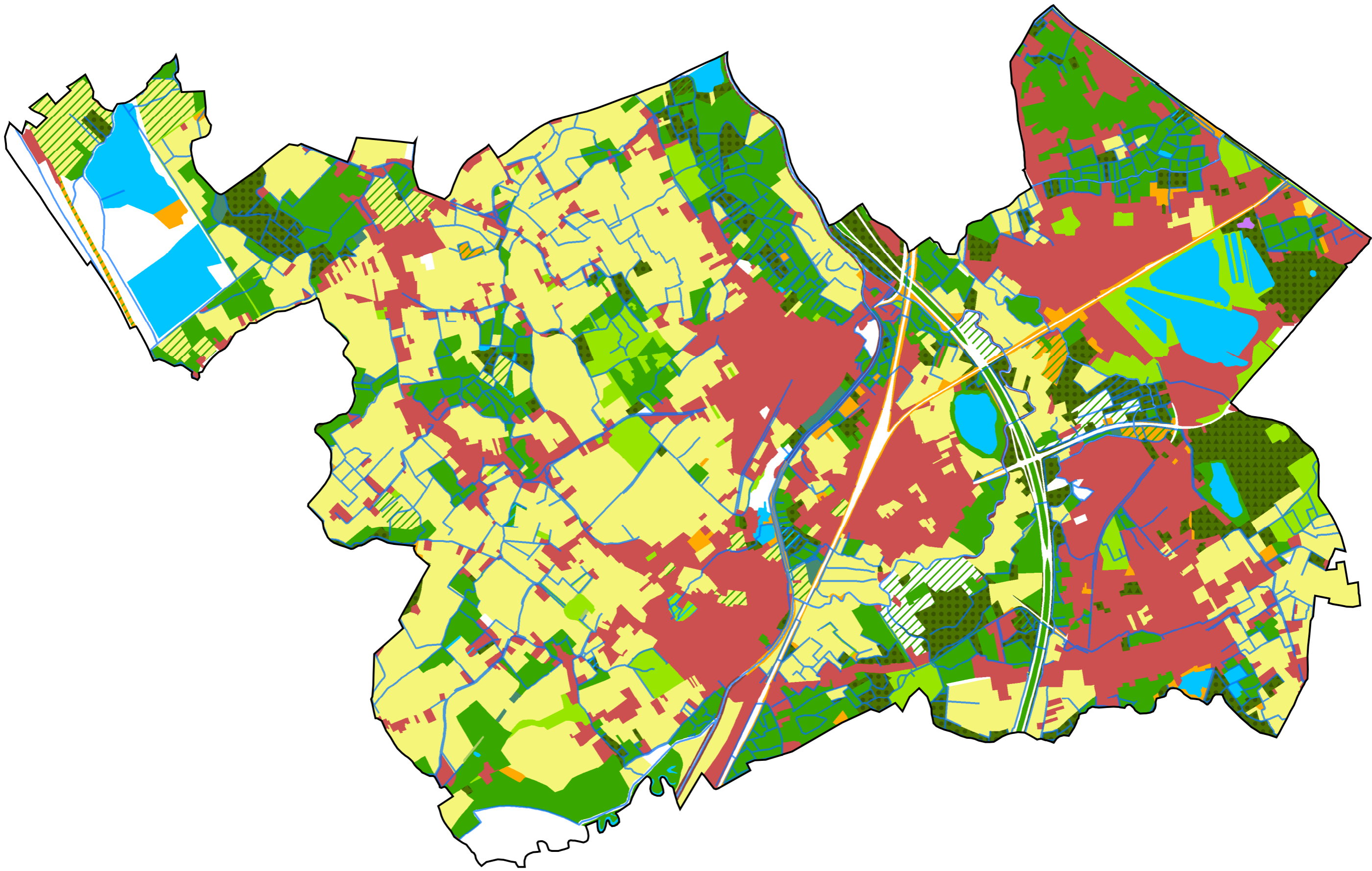


Sleedoornpage  
Ijsvogel  
Kamsalamander

1

km





1

km

