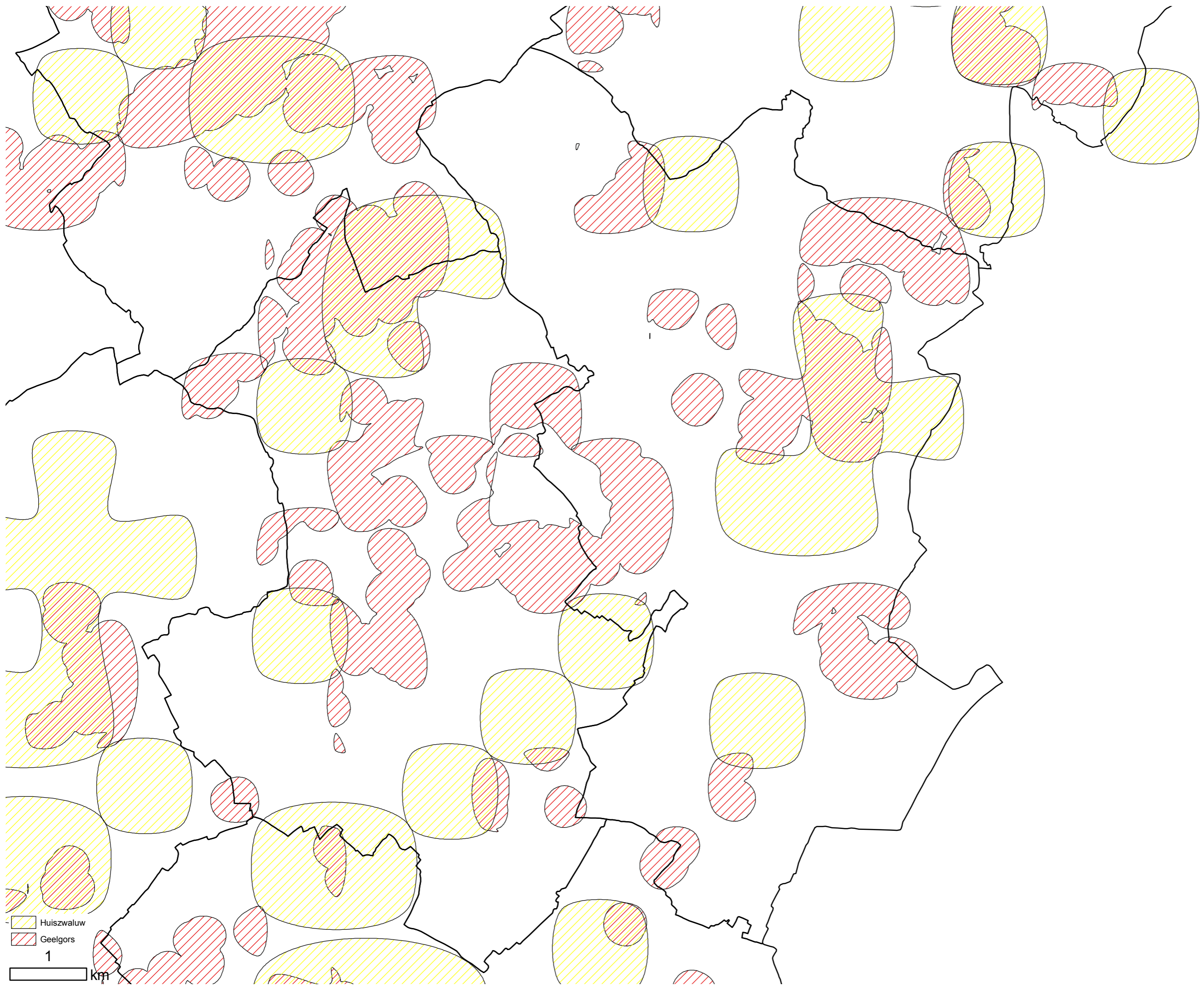


| koesterburen                 | nevensoorten  | hoofdleeftgebieden en aandachtzones   | acties  |
|------------------------------|---|---|---|
| <b>Eikelmuis</b>             | Dicht havikskruid<br>Geelgors<br>Zomertortel<br>Steenuil<br>Ringmus                           | H7. bossen<br>droge tot vochtige loofbossen<br>H9 ruigten en struwelen<br>H10. urbaan gebied<br>urbaan agrarisch gebied<br>hoogstamboomgaarden<br>H11. hagen en houtkanten<br>houtige lijnelementen   | H7.12. Mantel- en zoombeheer<br>H7.13. Behoud van dood hout<br>H10.6. Aanleg of herstel van hoogstamboomgaarden<br>H11.1. Aanleg van een houtkant, heg of haag  |
| <b>Geelgors</b>              | Kneu<br>Grauwe gors<br>Handjesereprijs<br>Donzige klit<br>Kwartel<br>Veldleeuwerik            | H2. akkers<br>akkers<br>H4. graslanden<br>schraalgraslanden (mesofiele (glanshaver)graslanden)<br>H5. bermen en verstoorde gronden<br>dijken en taluds (incl. holle wegen)<br>kruidenrijke kapvlakten<br>H6. heide<br>droge heiden en droge heischrale graslanden<br>H9. ruigten en struwelen<br>struwelen<br>H11. hagen en houtkanten<br>houtige lijnelementen | H2.1. Aanleg van akkerreservaten en wildakkers<br>H2.2. - 2.8. - 2.11. Aanleg grasbufferstroken en keverbanken, braaklegging en beheer van perceelshoeken en randen, kruidenstroken<br>H2.4. Behoud van aardewegen<br>H2.5. Gewaskeuze en vruchtafwisseling<br>H2.9. Behoud oogstresten en graanranden<br>H11.1. Aanleg van een houtkant, heg of haag   |
| <b>Gewone dwergvleermuis</b> | Boerenwaluw<br>Eikelmuis<br>Huiswaluw<br>Ringmus<br>Huismus                                   | H10. urbaan gebied<br>urbaan verstedelijkt gebied   | H7.12. Mantel- en zoombeheer<br>H10.2. Natuurvriendelijke inrichting van erven en tuinen<br>H10.3. Inrichting van schuil- en nestplaatsen voor dieren in en rond woningen<br>H10.6. Aanleg of herstel van hoogstamboomgaarden<br>H10.9. Inrichting en herstel van ijskelders, bunkers en schansen<br>H10.12. Beheer van hoogstamboomgaarden<br>H11.1. Aanleg van een houtkant, heg of haag<br>H12.3. Aanplant van bomen en bomenrijen |
| <b>Huiswaluw</b>             | Huismus<br>Laatvlieger  | H10. urbaan gebied<br>urbaan verstedelijkt gebied   | H10.10. Restauratie van muren en gebouwen   |
| <b>Kamsalamander</b>         | Ijsvogel<br>Watervleermuis<br>Karwijselie<br>Moerassprinkhaan<br>Watersnip                    | H3. poelen, plassen en moerassen<br>plassen<br>poelen<br>moerassen en rietlanden<br>H7. bossen<br>droge tot vochtige loofbossen<br>H9. ruigten en struwelen<br>struwelen<br>H10. urbaan gebied<br>hoogstamboomgaarden<br>H11. hagen en houtkanten<br>houtige lijnelementen<br>H12. parklandschap en bomenrijen<br>parken en halfopen begroeiingen               | H3.4. Kap struweel<br>H3.6. Aanleg van poelen<br>H3.13. Kap opslag struweel/overhangende struiken<br>H11.1. Aanleg van een houtkant, heg of haag  |
| <b>Sikkelkoraalzwam</b>      | Fijngeschubde aardtong<br>Papegaaizwammetje<br>Geel walstro<br>Bruin blauwtje<br>Argusvlinder | H4. graslanden<br>schraalgraslanden (mesofiele (glanshaver)graslanden)<br>neutrale tot kalkrijke graslanden   | H4.5. – H6.9. Maaien  |
| <b>Woudaap</b>               | Roerdomp<br>Zomertaling<br>Blauwborst<br>Kleine valeriaan<br>Rosse vleermuis<br>Kwak          | H1. waterlopen<br>beken en rivieren<br>H3. poelen, plassen en moerassen<br>plassen<br>moerassen en rietlanden<br>H9. ruigten en struwelen<br>struwelen  | H3.1. Isoleren/herstel hydrologie<br>H3.4. – 3.13. Kap struweel<br>H3.6. Aanleg van poelen<br>H3.11. Maaien van rietmoeras.   |



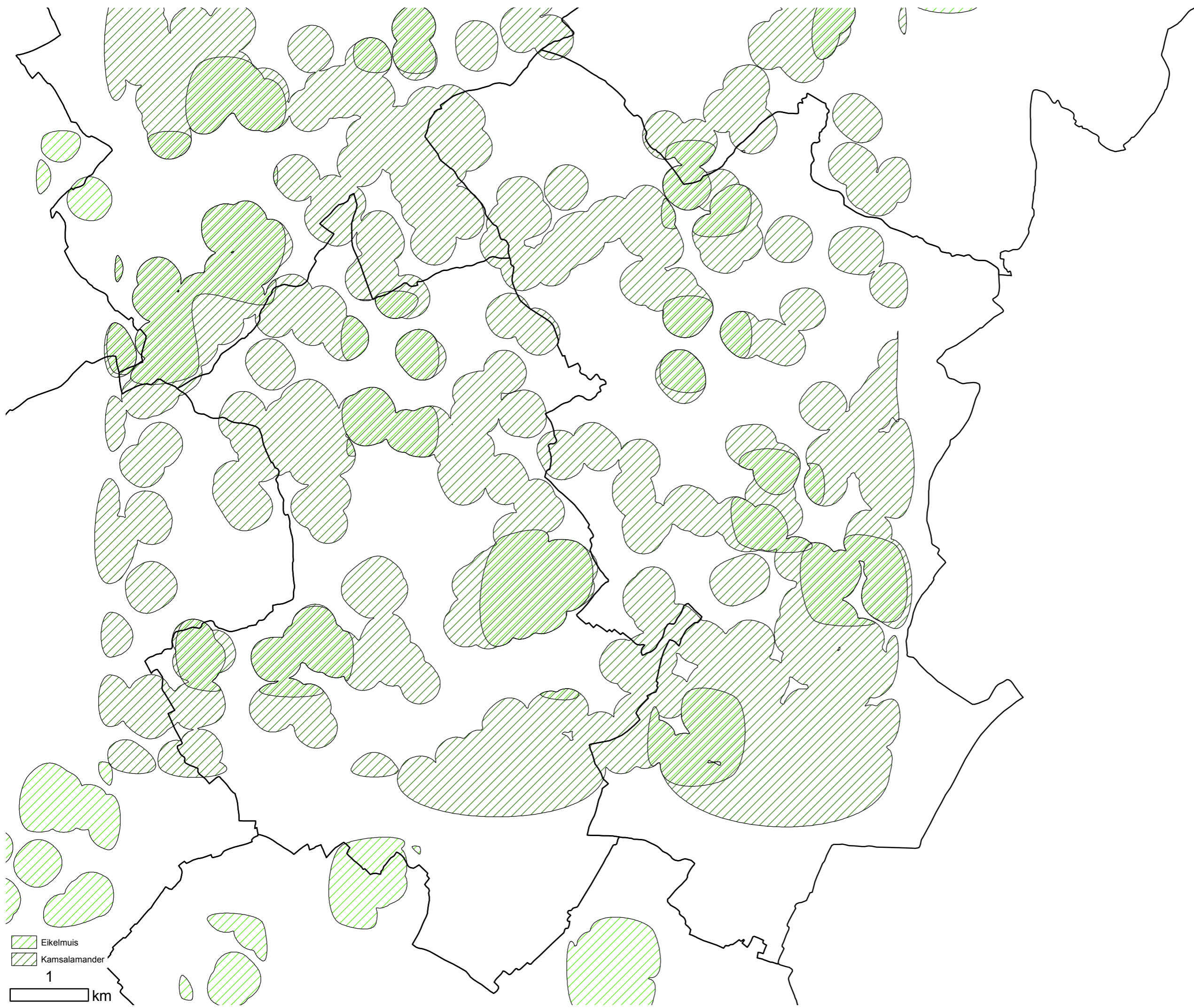


Huiswaluw  
Geelgors

1

km



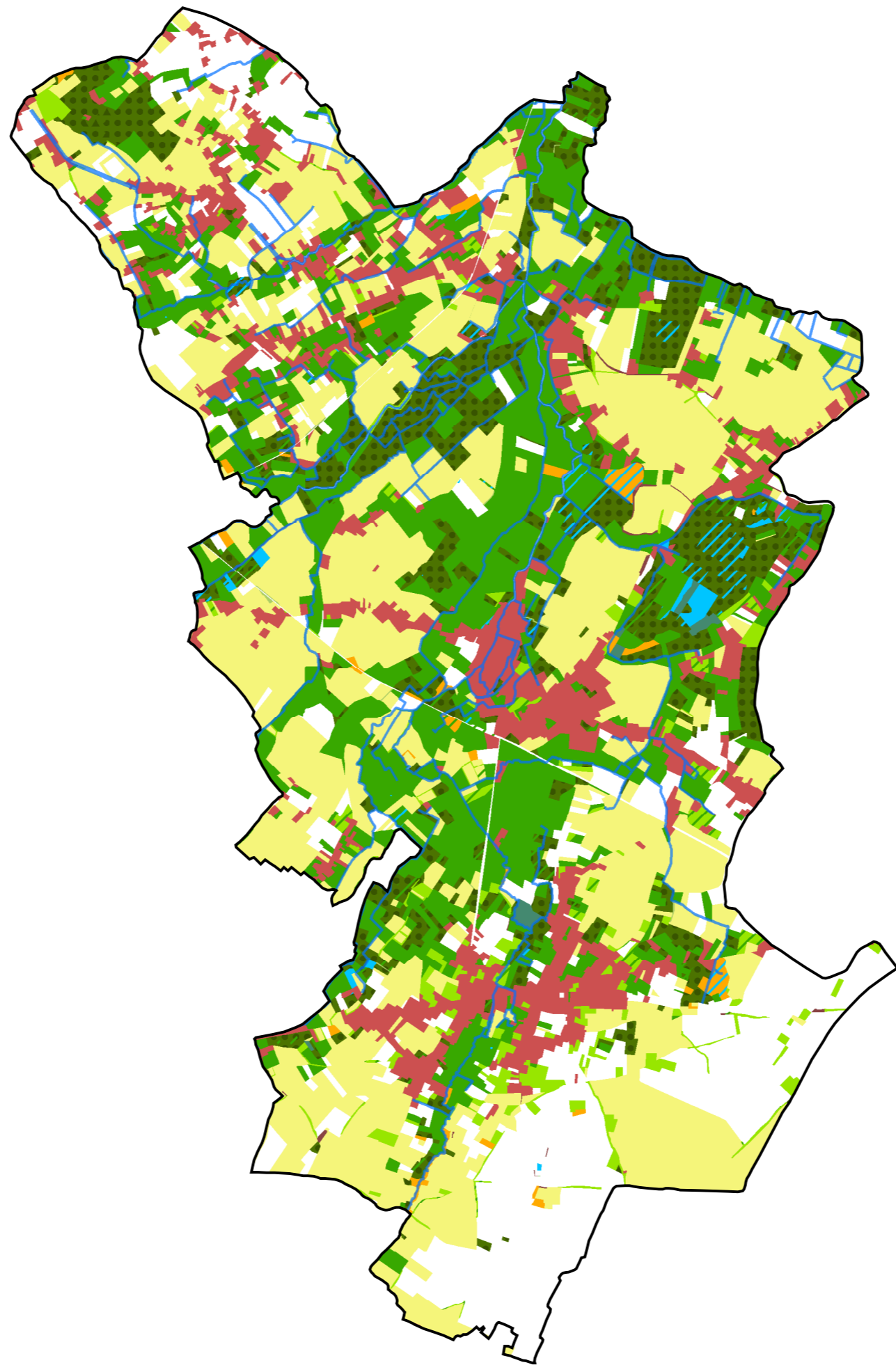


Eikelmuis  
Kamsalamander

1

km





1 km

