

# BOSWEDERIK

*Lysimachia nemorum*

(foto Ommering / Buiten-beeld)



S19

## Beschermingsstatus

Rode lijstcategorieën



Beschermingsstatus



Habitatrichtlijnsoort



Vogelrichtlijnsoort



## Belangrijke leefgebieden



## Korte soortbeschrijving

### Soortkenmerken

De Boswederik bloeit van mei tot augustus met gele, 1-1,5 cm grote, alleenstaande bloemen op draadvormige bloemstelen. Per bladpaar is één bloem aanwezig. Deze worden 1 tot 1,5 cm groot. Meestal zijn er vijf, maar soms ook vier kroonbladen. De wintergroene, tegenoverstaande bladeren zijn 2 tot 3 cm groot. Ze zijn eirond, vlak en aan de top meestal spits en ze hebben een korte steel.

### Biotoopvereisten

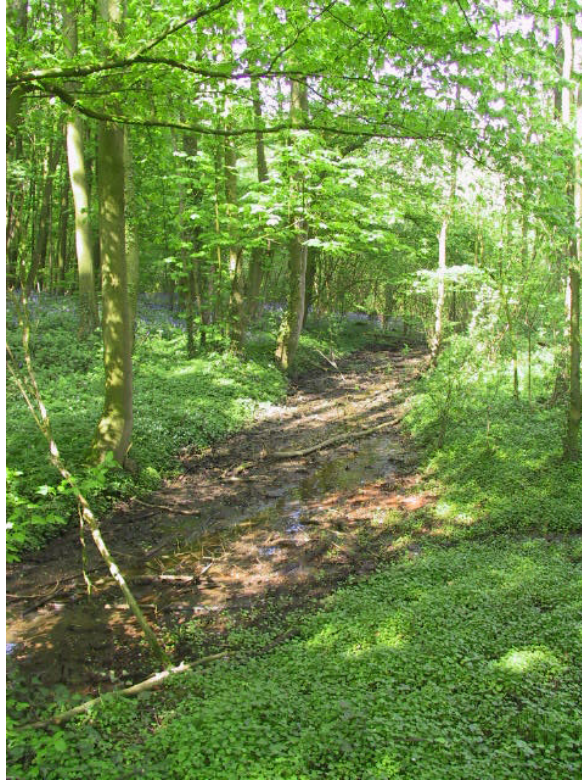
De Boswederik groeit op beschaduwde plaatsen op natte tot vrij vochtige, matig voedselrijke, humeuze, zwak zure, vrij kalkarme tot kalkhoudende grond. De soort komt vooral op kwelplekken (zand, löss en leem) voor.

Boswederik is een soort die bij voorkeur voorkomt in loofbossen (vooral in brongebieden), langs beekjes en natte bospaden, bij bronnen en aan de rand van ondiepe 's winters natte laagten.

De soort is een zogenaamde 'Oud-bos plant'. Deze soort heeft m.a.w. een grotere affiniteit met plaatsen die al eeuwenlang bebost zijn.



# S19

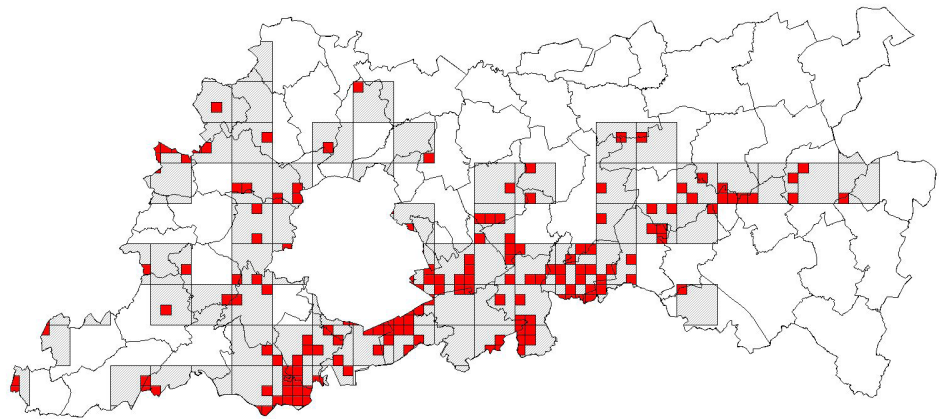


Typische groeiplaats van Boswederik langs een bronbeekje. (foto Econnection)

## Voorkomen in de provincie Vlaams-Brabant

### Regionale verspreiding

Deze soort is vrij algemeen in de leemstreek van Vlaams-Brabant. Vooral rond Leuven en Halle is deze soort algemeen.



### Inventarisatieonderzoeken

geen

### Knel- en aandachtspunten

- Inspoeling en inwaai van voedingsstoffen en overmatige bemesting van landbouwgronden langsheen vochtige en natte bossen zorgt voor vermesting van groeibodems en verruiging van de vegetatie.
- Ontwatering van gronden veroorzaakt verdroging en mineralisatie van bosbodems en verstoring van de waterhuishouding in bossen.
- Overstroming met beekwater van een slechte waterkwaliteit leidt tot verruiging van de vegetatie en verstoring en verslechtering van de bodemsituatie.

## Overzicht maatregelen

- H8.1. Herstel van de waterhuishouding
- H8.5. Aanplant van hagen en houtkanten
- H8.8. Duurzamebosexploitatie

- 
- S19.1. Bemesting

## Landschaps- en habitatgerichte maatregelen

### **H8.1. Herstel van de waterhuishouding**

Uitgangspunt is het behoud van een gunstige waterhuishouding op en rondom de bestaande groeiplaatsen en herstel van een verstoorde waterhuishouding in de nabijheid van gekende, voormalige of potentiële groeiplaatsen. Ingrepen om dit te bereiken zijn:

- het mogelijk maken van winterse overstromingen, hetzij met schoon beekwater, hetzij door basenrijke kwel of een combinatie van beide;
- het handhaven van een hoog grondwaterpeil in de winter;
- het dichten (verondiepen) van afwateringsgrachten en -greppels.

### **H8.5. Aanplant van hagen en houtkanten**

Buffering van bossen t.o.v. landbouwgronden en bebouwing (eutrofiëring en verdroging) door het aanplanten van natuurlijke schermbeplantingen bij voorkeur aangepast aan de bodemsituatie (bv. soorten van vochtige bodems zoals Gelderse roos).

### **H8.8. Duurzamebosexploitatie**

Voorkomen van bodemverstoring door uitsluiten van exploitatie op vochtige en natte bodems of gebruik van aangepast exploitatiemateriaal en keuze van meest geschikte exploitatieperiode. Indien boswerkzaamheden op een plaats onvermijdelijk zijn (bv. aanleg van een voorziening) wordt de vegetatie met een deel van de groeibodem opzij gezet en later teruggeplaatst.

## Soortgerichte maatregelen

### **S19.1. Bemesting**

Bemesting matigen: een matige bemesting op de aanpalende landbouwgronden omhelst een stikstofgift tot maximaal 25 kg zuivere stikstof per hectare per jaar, via incidenteel (niet jaarlijks) toedienen van stalmest.

## Financierings- en ondersteuningmogelijkheden

### **Algemeen**

- Ondersteuning gemeentelijk natuurbeleid
- Subsidie voor de aankoop van natuurgebieden
- Landschapsteam

### **Soortgericht**

- Bijzonder natuurbeschermingsproject

### **Habitatgericht**

- Beheerovereenkomst perceelsrandenbeheer
- Beheerovereenkomst verminderde bemesting voor een betere waterkwaliteit

## Lopende initiatieven

geen



## Opvolgings- en evaluatiemogelijkheden

### Opvolgen grondwaterpeil

- Meten van de grondwaterstand gedurende minimum 1 jaar d.m.v. het plaatsen van vaste grondwaterpeilbuizen.
- Uitvoeren van waterkwaliteitsanalyses.

### Opnemen van permanente kwadraten

Regelmatige opvolging van de vegetatieontwikkeling op vaste plaatsen met aandacht voor aandeel en ontwikkeling van Boswederik en andere indicatieve en/of vegetatietyperende soorten.

## Referenties & verdere informatie

### Publicaties

- Govaere, L. & Vandekerkhove, K. (2005). Specifiek biotoop- en soortenbeheer in bossen: methodologische ondersteuning. Deel II : Beschrijvende fiches. Rapport IBW.Bb.R.2005.007. Instituut voor Bosbouw en Wildbeheer. 165 p.
- Van Landuyt W., Hoste I., Vanhecke L., Van den Bremt P. Vercruysse W. & De Beer D. (red.) (2006). Atlas van de Flora van Vlaanderen en het Brussels gewest. Nationale Plantentuin en het Instituut voor Natuur- en Bosonderzoek i.s.m. Flo.Wer vzw. 1007 p.
- Vincent, L., Verbeke, W., Van belle, J., De cock, V., Verlinde, R., Reheul, D., Zwaenepoel, A., Van Den Berghe, J. & Lievens, F. (2006). Technisch vademecum grasland : harmonisch park- en groenbeheer. Afdeling Bos en Groen. Brussel. Belgium. 291 p.
- Weeda, E.J., Westra, R., Westra, CH; & Westra, T. (1985). Nederlandse oecologische flora. Wilde planten en hun relaties 3. IVN. Hilversum. 301 p.

### Websites

- Kenniscentrum > Flora > Florabank  
[www.inbo.be/content/page.asp?pid=FLO\\_florabank](http://www.inbo.be/content/page.asp?pid=FLO_florabank)
- Kenniscentrum > Flora > Atlas  
[www.inbo.be/content/page.asp?pid=FLO\\_atlas](http://www.inbo.be/content/page.asp?pid=FLO_atlas)
- [www.wilde-planten.nl/adderwortel.htm](http://www.wilde-planten.nl/adderwortel.htm)
- [www.minInv.nederlandsesoorten.nl/Inv.db/Inv.db/i000252.html](http://www.minInv.nederlandsesoorten.nl/Inv.db/Inv.db/i000252.html)
- [www.soortenbank.nl](http://www.soortenbank.nl)
- [www.waarnemingen.be](http://www.waarnemingen.be)

### Folders

geen

### Advies

- Plantenwerkgroep

