

DICHT HAVIKSKRUID

Hieracium lachenalii

(foto Ron Poot / Buiten-beeld)



Beschermingsstatus

Rode lijstcategorieën



Beschermingsstatus



Habitatrichtlijnsoort



Vogelrichtlijnsoort



Belangrijke leefgebieden



Korte soortbeschrijving

Soortkenmerken

De gele bloemhoofdjes van het Dicht havikskruid vormen samen schermvormige pluimen. Het wortelrozet is nog aanwezig tijdens de bloei. Deze bladeren zijn langwerpig tot eirond en getand. De stengelbladen zijn blauwachtig, niet gevlekt, van boven vrij sterk behaard, eirond tot langwerpig, zwak tot grof getand en naar de voet vaak vrij diep ingesneden. De bovenste bladeren zijn kleiner en ongesteeld.

Biotoopvereisten

Het Dicht havikskruid is een typische zoomsoort die groeit op zonnige tot licht beschaduwde plaatsen op iets vochtige, voedselarme tot matig voedselrijke, humushoudende, zwak zure grond (zand, leem, grind en stenige plaatsen), in zomen langs bosranden en in verruigde bermen. Meestal groeit de plant aan de rand van eiken-beukenbossen, maar ze is ook in andere bostypes te vinden.

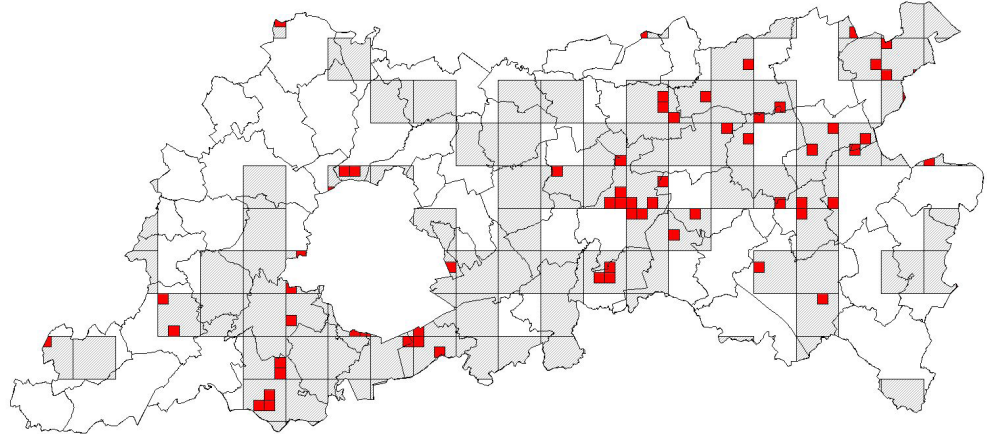
S26



Voorkomen in de provincie Vlaams-Brabant

Regionale verspreiding

Het Dicht havikskruid komt verspreid voor in de provincie Vlaams-Brabant. Actueel liggen de belangrijkste vindplaatsen rond Brussel en ten noorden van Leuven.



Inventarisatieonderzoeken

geen

Knel- en aandachtspunten

- Een gebrek aan beheer leidt vaak tot de verruiging van vegetaties waarin Dicht havikskruid voorkomt. Vaak ligt een overmatige bemesting van graslanden ofwel de toevoer van meststoffen in bosranden aan de basis van de verruiging. Ook verbossing leidt tot het verdwijnen van zoomvegetaties.

Overzicht maatregelen

H7.4. Verwijderen van ongewenste exoten

H7.12. Mantel- en zoombeheer

S26.1. Maaibeheer

S26.2. Bemesting

Landschaps- en habitatgerichte maatregelen

H7.4. Verwijderen van ongewenste exoten.

Verwijdering van Amerikaanse vogelkers en Amerikaanse eik die vaak tot een te sterke beschaduwing van de bosrand leiden. Behoud van inheemse boom – en struiksoorten met een matige schaduwwerking.

H7.12. Mantel- en zoombeheer.

Het omzetten van bos in hakhout en het openkappen van verboste of verbraamde zomen creëert een ijlere en structuurrijkere groeiomgeving voor de soort. Een gelijkaardig beheer wordt ook in andere vergelijkbare randvegetaties gevoerd zoals in beboste holle wegen en andere struikenrijke bermen.

Soortgerichte maatregelen

S26.1. Maaibeheer.

Bermen en zomen met Dicht havikskruid en andere (bos)zoomsoorten mogen gedurende het vegetatieseizoen niet worden gemaaid. Maaien kan wel later op het jaar - na de bloei en zaadzetting (eind augustus-september) – en kan verbraming tegengaan. Het maaibeheer hoeft niet jaarlijks te gebeuren. Het alternerend maaien van bepaalde gedeelten is aangewezen, ook voor de fauna van deze zomen.

S26.2. Bemesting.

Bemesting matigen van de aanpalende gronden of deze goed bufferen door middel van (brede) grasstroken of struweel om inspoeling en inwaai van meststoffen te beperken.

Financierings- en ondersteuningmogelijkheden**Algemeen**

- Ondersteuning gemeentelijk natuurbeleid
- Subsidie voor de aankoop van natuurgebieden
- Landschapsteam

Soortgericht

- Bijzonder natuurbeschermingsproject

Habitatgericht

- Beheervereenkomst perceelsrandenbeheer

Lopende initiatieven

geen

Opvolgings- en evaluatiemogelijkheden**Opnemen van permanente kwadraten**

Regelmatige opvolging van de vegetatieontwikkeling op vaste plaatsen met aandacht voor aandeel en ontwikkeling van Dicht havikskruid en andere indicatieve en/of vegetatietyperende soorten.

Referenties & verdere informatie**Publicaties**

- Borremans A. (1980). Opnames uit 1931 van *Hieracium lachenalii*. Visé, Lanaye, Sint-Pietersberg, opnames *Hypericum pulchrum*, onbekende plaats. Banque des données phytosociologiques, centre d'écologie forestière et rurale de Gembloux.
- Denys L. (1999). Vijveropnames 1998, 1999. Vlina-project C9702. (+ *Hieracium lachenalii*-opnames Ganzepootvijver, Sint-Genesius-Rode).
- Dethioux M. (1956). Opnames van *Hieracium lachenalii* van Aarschot, Langdorp, *Solidago virgaurea* Begijnendijk Betekom. Banque des données phytosociologiques, centre d'écologie forestière et rurale de Gembloux.
- Keizer P.-J. (1993). The ecology of macromycetes in roadside verges planted with trees. Doctoraatsproefschrift Landbouwwuniversiteit Wageningen. 290 p.
- Koster A. (1993). Vademecum wilde planten. Instituut voor Natuur- en Bosonderzoek i.s.m. Stichting Leefmilieu. Wageningen, Antwerpen. 272 p.
- Sougnez N. (1955, 1956). Opnames *Hieracium lachenalii*, Aarschot, Meetshoven. Banque des données phytosociologiques, centre d'écologie forestière et rurale de Gembloux.
- Stans L. (1985). Vergelijkende fytosociologische studie van De Maten, in relatie met het beheer. Onuitgegeven licentiaatsverhandeling KUL.. (+ *Hieracium lachenalii*-, *Solidago virgaurea*-opnames).
- Traets J. (1958). Opnames met *Hieracium lachenalii* te Beveren, Kieldrecht. Banque des données phytosociologiques, centre d'écologie forestière et rurale de Gembloux.
- Van Landuyt W., Hoste I., Vanhecke L., Van den Bremt P., Vercruyssen W. & De Beer D. (red.) (2006). Atlas van de Flora van Vlaanderen en het Brussels gewest. Nationale Plantentuin en het Instituut voor Natuur- en Bosonderzoek i.s.m. Flo.Wer vzw. 1007 p.



- Vincent L., Verbeke, W., Van Belle J., De Cock V., Verlinde R., Reheul D., Zwaenepoel A., Van Den Berghe J. & Lievens F. (2006). Technisch vademecum grasland : harmonisch park- en groenbeheer. Afdeling Bos en Groen. Brussel. Belgium. 291 p.
- Weeda E.J., Westra R., Westra CH. & Westra T. (1985). Nederlandse oecologische flora. Wilde planten en hun relaties 1. IVN. Hilversum. 304 p.
- Zwaenepoel A. (2003). Systematiek van natuurtypen voor ruigten en zomen. WVI, Brugge. 116 p.

Websites

- www.inbo.be/content/page.asp?pid=FLO_florabank
- www.inbo.be/content/page.asp?pid=FLO_atlas
- www.natuurstudiegroepdijleland.be
- www.wilde-planten.nl/adderwortel.html
- www.minInv.nederlandsesoorten.nl/Inv.db/Inv.db/i000252.html
- www.soortenbank.nlwww.waarnemingen.be

Folders

geen

Advies

- Plantenwerkgroep

