

Ondersteuning van duurzame projecten door VLAIO

Sofie Vaerenberg

Rik Candries

VLAIO



Vlaanderen
is ondernemen

Agenda

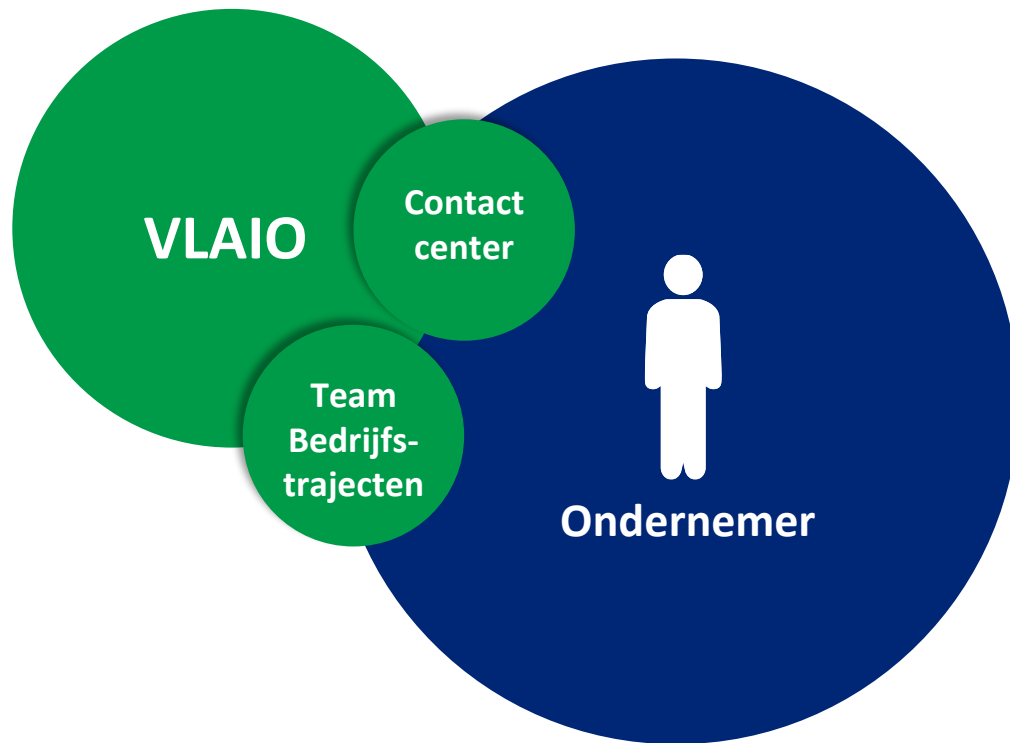
- ▶ Wie is VLAIO?
- ▶ Hoe kan VLAIO gemeenten -en haar bedrijven- ondersteunen bij haar klimaatplannen?
- ▶ Focus op:
 - ▶ van fossiele brandstoffen naar groene energie
 - ▶ circulaire economie
 - ▶ biodiversiteit
 - ▶ waterbeheer
- ▶ Vragen

Vlaanderen, onze ambitie

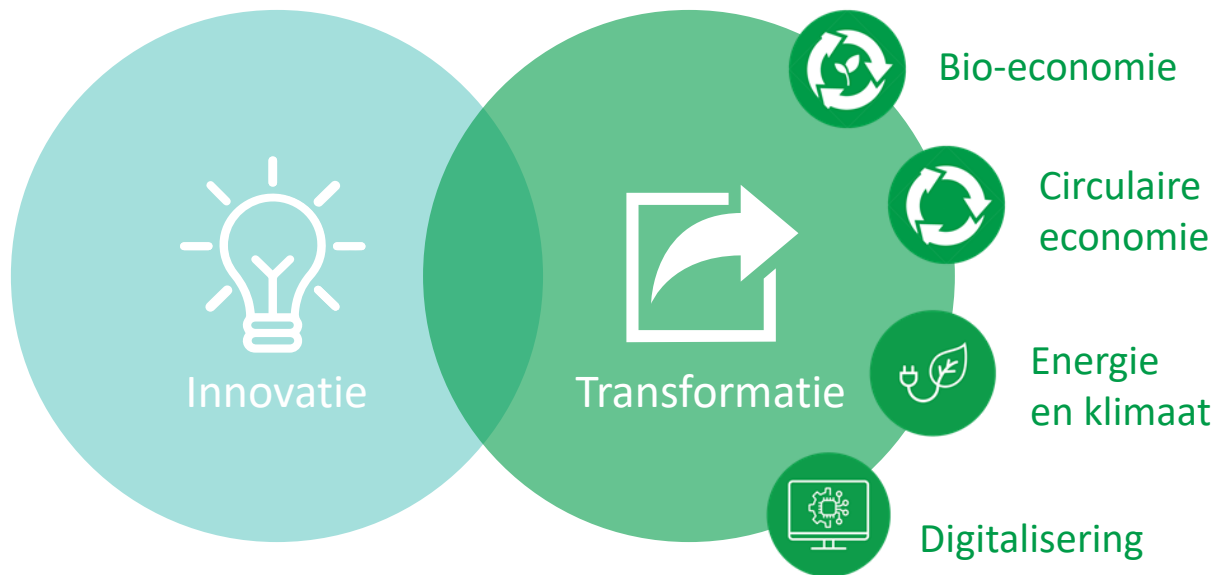
De ambitie voor Vlaanderen voor 2050 is het creëren van welvaart en welzijn op een slimme, innovatieve en duurzame manier in een sociaal, open, veerkrachtig en internationaal Vlaanderen, waarin iedereen meetelt.

Vlaanderen zet daartoe volop in op de transitie naar een duurzame en digitale samenleving.

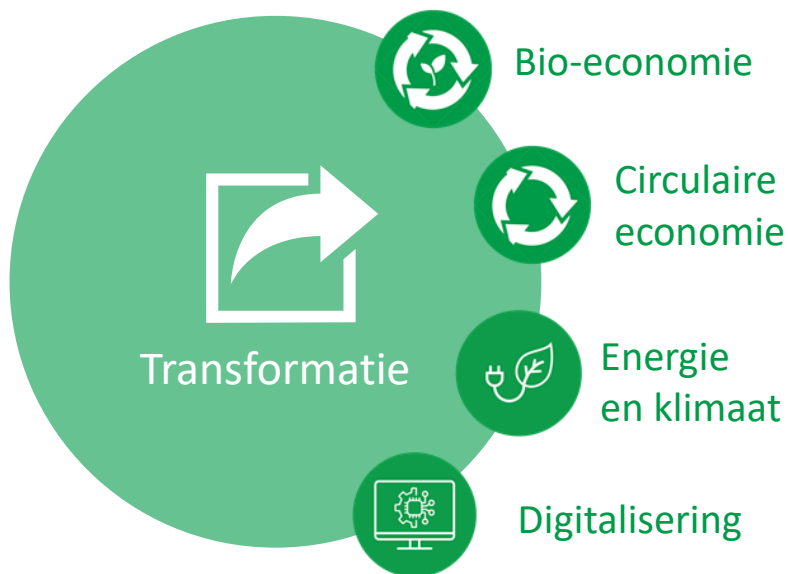




Voor ondernemers met ambitieuze plannen



Voor ondernemers met ambitieuze plannen



- ▶ strategische keuzes, impact op bedrijfsmodel
- ▶ bedrijfsprocessen die veranderen
- ▶ van de eigen onderneming tot in de waardeketen en het waardenetwerk/ecosysteem
- ▶ nieuwe samenwerkingen

Expertise



Bouw



Energie &
milieu



Financiering



EU



Digitech



Groene
energiedragers



Agro
Voeding(sketen)



Materialen &
Chemie



IE



ISS



Bio-
economie



CrossRoads
Vlaanderen-
Nederland



Health & Care

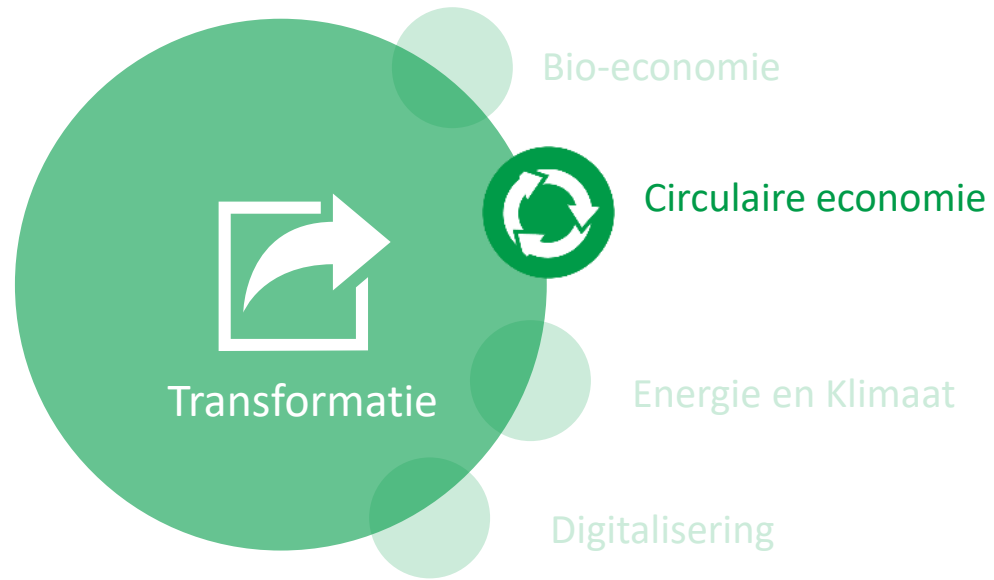


Machinebouw &
Elektronica



Circulaire
economie





Team circulaire economie @TB



Cédric Dhaene

- Recycling
- Materialen



Elien Danckaerts

- Voeding
- Valorisatie van nevenstromen



Rik Candries

- Energie & Klimaat
- Mechanica
- Water



Lore Veelaert

- Ecodesign
- Materialen
- Duurzaam consumentengedrag



Liesbeth Peters

- Digitalisering
- Financiering



Gaëlle Lobelle

- Bouw



Griet Vergauwen

- Sociale economie
- Kringlooeconomie



Wat houdt circulair ondernemen in?

VLAIO



Vlaanderen
is ondernemen

Lineair versus Circulair

LINEAR ECONOMY

Take-make-dispose model
Waarde = volume



RECYCLING
ECONOMY



CIRCULAR
ECONOMY

Herbruikbaarheid producten
Behoud natuurlijke hulpbronnen
Afval bestaat niet
Waardebehoud



Afbeelding OVAM

De lineaire economie

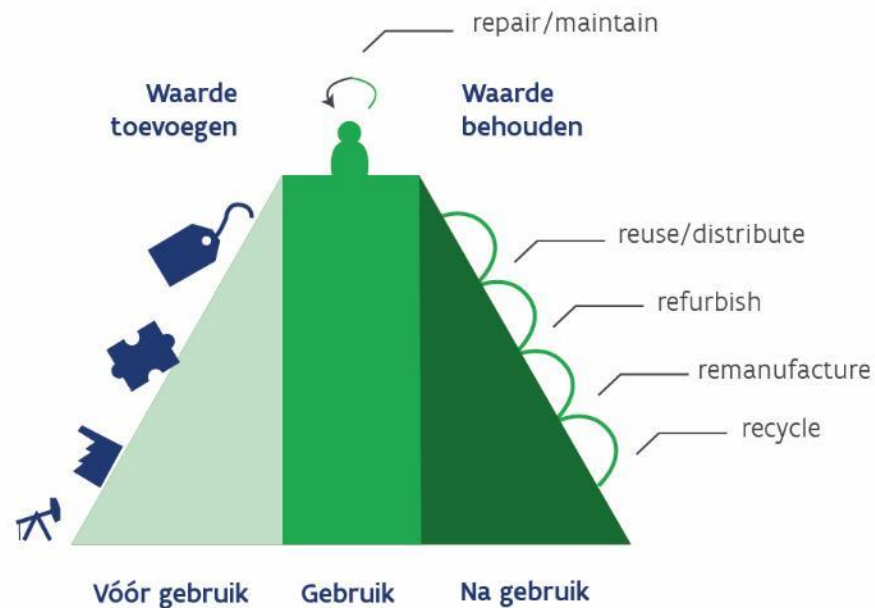


Figuur: De Value Hill ([Achterberg, Hinfelaar en Bocken, 2016](#))

De lineaire economie



De circulaire economie



Figuur: De Value Hill ([Achterberg, Hinfelaar en Bocken, 2016](#))

Circulair ondernemen met de 10 R-strategieën



Slimmer gebruik en vervaardiging van producten	R0 Refuse	Product overbodig maken door van de functie af te zien of door dezelfde functie op een radicaal andere manier in te vullen
	R1 Rethink	Product intensiever gebruiken (bv. door het product te delen)
	R2 Reduce	De efficiëntie bij de productvervaardiging of -gebruik verhogen door minder natuurlijke hulpbronnen en materialen te verbruiken
Verlenging levensduur product en -onderdelen	R3 Reuse	Hergebruik van een afgedankt product dat nog in een goede staat is en de oorspronkelijke functie vervult door andere gebruiker
	R4 Repair	Defecte producten herstellen en onderhouden om deze weer in hun oorspronkelijke vorm en functie te gebruiken
	R5 Refurbish	Oude producten herstellen en moderniseren
	R6 Remanufacture	Afgedankte onderdelen in een nieuw product gebruiken met dezelfde functie
	R7 Repurpose	Een afgedankt product of -onderdeel in een nieuw product gebruiken met een andere functie
Nuttig gebruik van materialen	R8 Recycle	Materiaalbewerking om dezelfde (hoge kwaliteit) of lagere (lage kwaliteit) kwaliteit te verkrijgen
	R9 Recover	Verbranden van materialen met energierecuperatie

VLAIO Netwerk



VLAIO Netwerk



Living labs circulaire economie [meer info](#)



- **Voor wie?**
 - Een partnerschap van ondernemingen, **lokale overheden**, onderzoeksinstellingen, sectorfederaties, non-profit, burgerbewegingen, ...
- **Voor wat?**
 - Systemoplossingen op het niveau van waardeketens en ecosystemen
 - Inzetten op één of meerdere specifieke uitdagingen:
 - Re-use, repair, reduce, rethink, recycle, ...
 - Uitdenken, uitwerken, testen, implementeren en opschalen van circulaire oplossingen

Enkele goedgekeurde living labs waar oa gemeenten bij betrokken zijn



Herstel Eerst

Herstel Eerst bouwt aan kritieke voorwaarden om klein huishoudelijk elektro te repareren en/of hergebruiken, waardoor de levensduur verlengd wordt.

[> Lees meer](#)



Brabantse Wouden als Circulair Hout Platform (BWCHP)

Natuurinvest bouwt met partners uit de waardeketen een lokaal ecosysteem voor hoogwaardige toepassing van lokaal geproduceerd hout.

[> Lees meer](#)



[impaC³t](#)

impaC³t wil het toepassen van circulaire bouwoplossingen in collectieve stadsvernieuwingstrajecten versnellen.

[> Lees meer](#)

Enkele goedgekeurde living labs gemeenten bij betrokken zijn



[TransFormMaker](#)

TransFormMaker wil een circulaire de meubelindustrie faciliteren door uitbouwen van een netwerk van maak-regio's.

[> Lees meer](#)



[Hybride Wonen](#)

Dit lab zet hybride woonconcepten sterker op de kaart in Vlaanderen, gekoppeld met veranderingsgericht bouwen om maximaal circulair te zijn.

[> Lees meer](#)

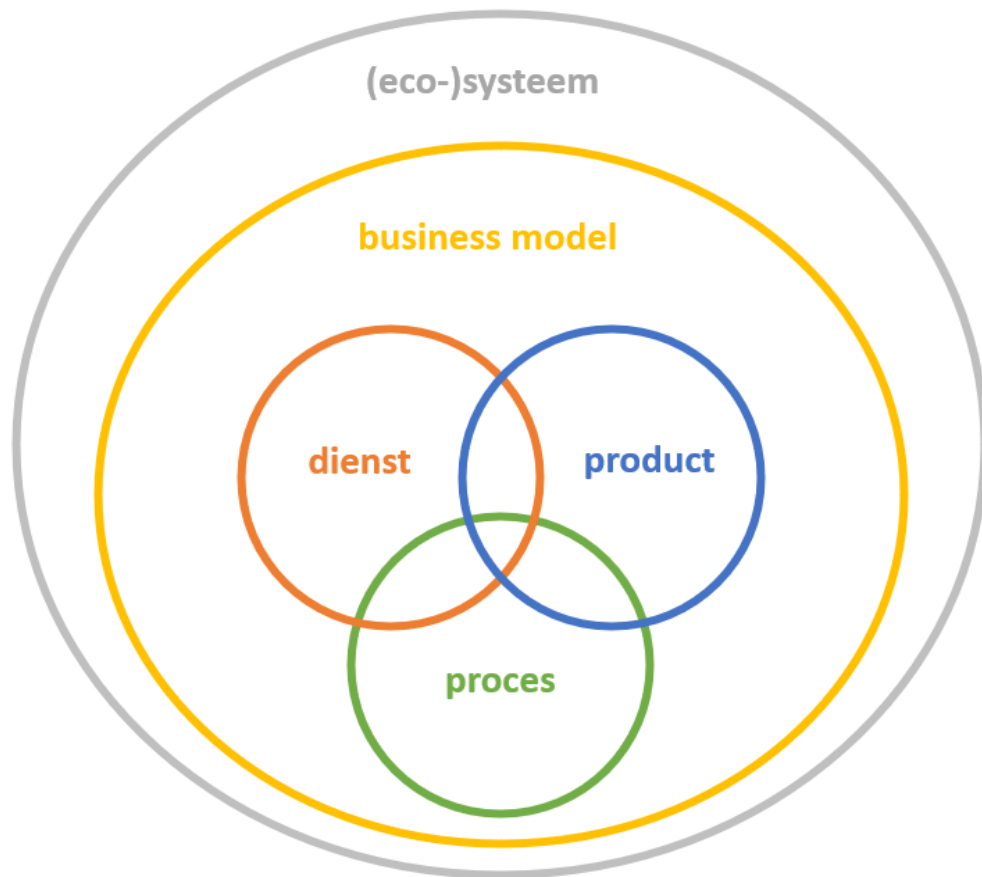


[REuse in style Lab](#)

Dit lab gebruikt kwaliteit en kwaliteitsperceptie als belangrijke variabele om levensduurverlenging in de modesector realiseren.

[> Lees meer](#)

Verschillende niveaus van innovatie mogelijk



De VLAIO bedrijfsadviseur is er voor jou



**Klankbord en
Advies**



**Verbinden met
kennis en partners**



**Begeleiding naar
financiering en
subsidies**

Subsidies voor duurzaam ondernemen

VLAIO



Vlaanderen
is ondernemen



Subsidies & financiering

Subsidedatabank

Filter steunmaatregelen

Starten

Investeren

Financieren

Innoveren

[Moeilijkheden overwinnen](#)

Tewerkstellen

Opleiden

Duurzaam ondernemen

Internationaal ondernemen

Overnemen

Advies

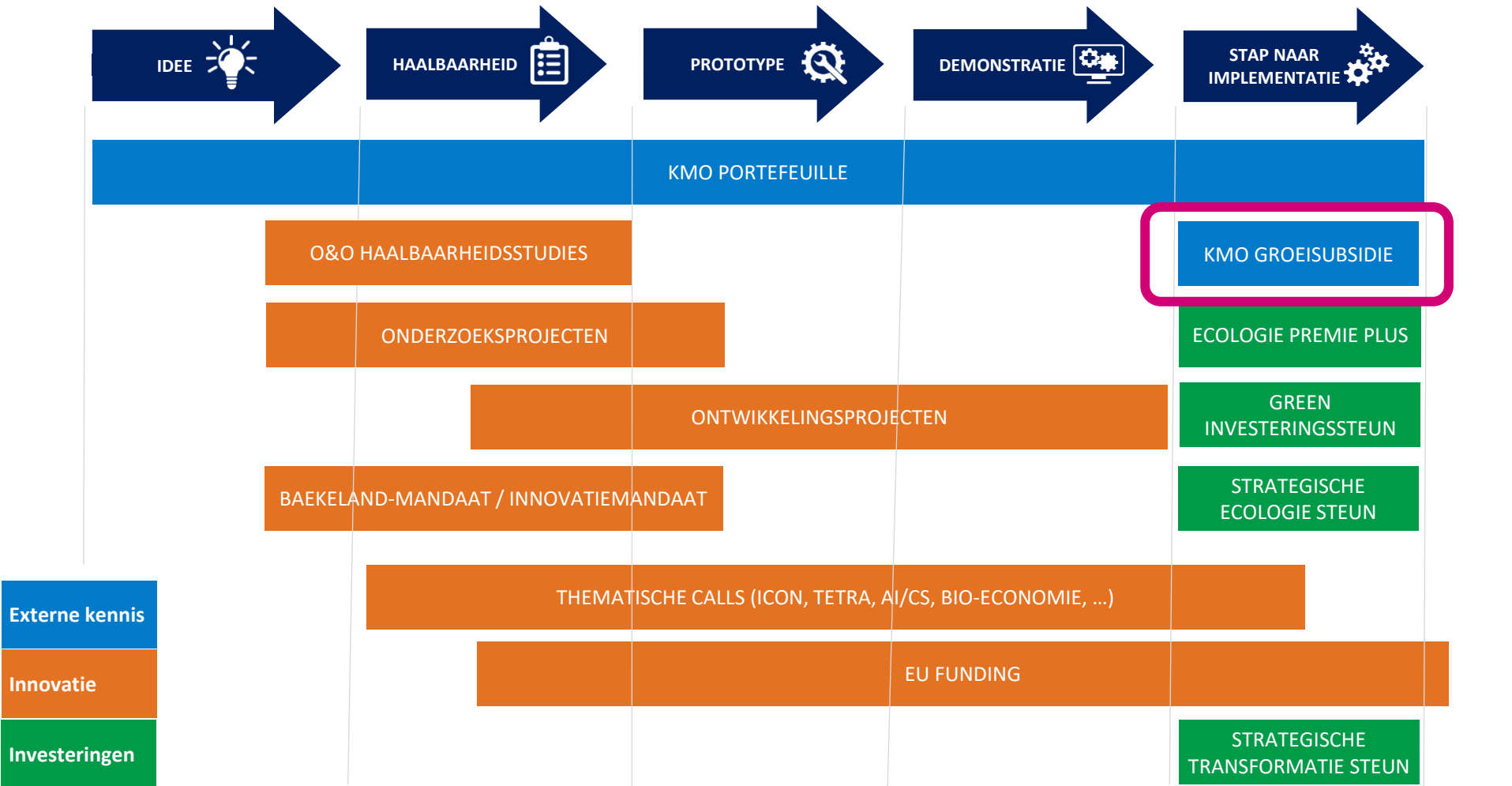
Hinder openbare werken

Alle thema's

Zoek op trefwoord in de subsidedatabank



[> Alle steunmaatregelen van A-Z](#) [> Laatste wijzigingen](#)



Kmo-groeisubsidie



max. € 50.000 subsidie per groeitraject

Voor wie?

- kmo's met een vestiging in Vlaanderen

Voor wat?

- strategisch advies van een externe dienstverlener of de bruto loonkost van de aanwerving van een strategisch profiel

Kmo-groeisubsidie



- **Wat?** Advies inkopen of aanwerving van een strategisch profiel
- **Waarvoor?** Groei door innovatie, internationalisering, digitale transformatie of **duurzaam en circulair ondernemen**
- **Waarom?** Ontbrekende strategische kennis subsidiëren die nodig is voor transformatie bij ambitieuze groeistrategie

- **3 oproepen** per jaar:
 - Maart-april
 - Juli-augustus
 - November-december

Circulair en duurzaam ondernemen via duurzame strategieën



- Energietransitie
- Klimaattransitie
- Circulair ondernemen
- Milieu of biodiversiteit

Kmo-groeisubsidie: criteria



Ambitie

Transfor-
matie

Onder-
bouwde
aanpak

Strategische
kennis

Kmo-groeisubsidie: steun



	Interne versterking: aanwerving	Externe versterking: advies
Steun	50% op advies- en/of loonkost	
Maximum subsidiebedrag	€ 25.000	€ 25.000
Aanvragen	1x per groeitraject én per 36 maanden	

W E G M E T D I E S A A I E T U I N

Geef je tuin een boost!

Hands-on trajecten rond biodiversiteit,
beplanting & klimaat

Ontdek Tuinboost

subsidies & financiering

Kmo-groeisubsidie

Tuinboost

Voorbeeld kmo-groeisubsidie: Corridor

CORRIDOR
natuur werkt

HOME

PROJECTEN

ONZE DIENSTEN

TIJDELIJKE NATUUR

GREEN DEAL BEDRIJVEN & BIODIVERSITEIT

Tijdelijke natuur

te kunnen groeien, zocht ik naar nieuwe businessmodellen en markten. En toen ik [Peter Claus](#), expert in de regelgeving rond Tijdelijke Natuur, ontmoette, viel de puzzel in elkaar. Peter had het antwoord op onze vraag naar de juiste manier om bedrijven voor biodiversiteit te triggeren. Via [een kmo-groeisubsidie](#) konden we [Peter aanwerven](#) omwille van zijn unieke expertise en de nieuwe markt die wij daarmee aanboorden.”

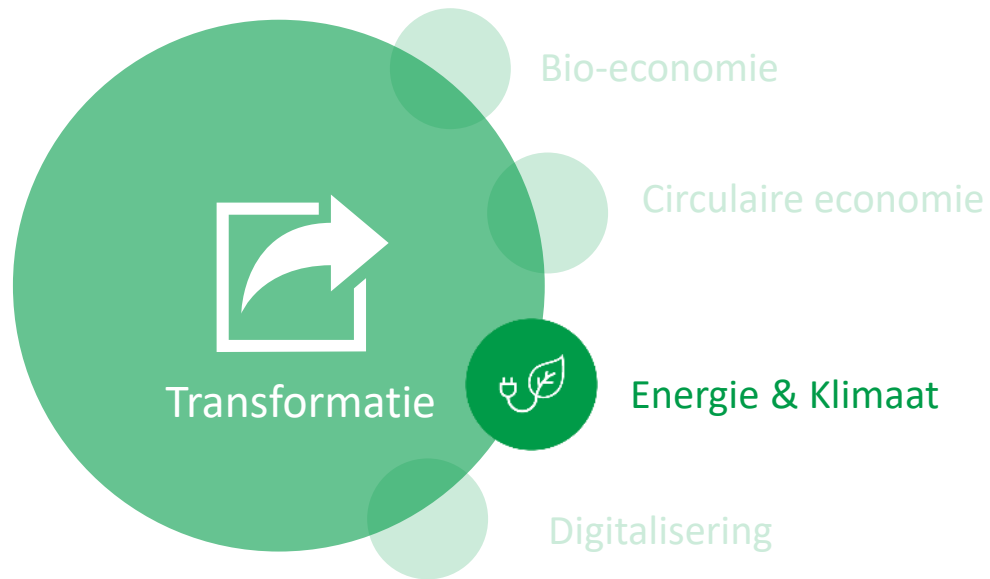


groeisubsidie duurzaam en circulair ondernemen
→ nieuw business model rond leidingisolatie



We brengen het hele systeem in kaart en bekijken per stakeholder (studiebureaus, architecten, bouwheren) hoe ze te benaderen, hoe ze te overtuigen. Door met hen in dialoog te gaan, ontstaan er ook nieuwe ideeën en pistes.

- Charlotte Vandierendonck Co-founder Studio D





KMO PORTEFEUILLE

O&O HAALBAARHEIDSSTUDIES

ONDERZOEKSPROJECTEN

ONTWIKKELINGSPROJECTEN

BAEKELAND-MANDAAT / INNOVATIEMANDAAT

KMO GROEISUBSIDIE
ECOLOGIE PREMIE PLUS
GREEN INVESTERINGSSTEUN

STRATEGISCHE ECOLOGIE STEUN

THEMATISCHE CALLS (ICON, TETRA, AI/CS, BIO-ECONOMIE, ...)

EU FUNDING

STRATEGISCHE TRANSFORMATIE STEUN

Externe kennis
 Innovatie
 Investeringsen



Subsidies & financiering

Ecologiepremie+

VLAIO

Ecologiepremie+


- Technologieën die voorkomen op [lijst](#)
- Thema's
 - **Koeling** koeling met klimaatvriendelijk koelmiddel
 - **Warmte** aansluiten op warmtenet, vaatwasser met warmtepomp, zonneboiler
 - **Transport** laadstation vrachtwagens, elektrische vrachtwagen
 - **Verlichting** daglichtbuis
 - **Water** waterzuivering, hergebruik van water
- Kmo en go
- **Eerst aanvragen**, dan pas investering starten

Thema warmte

<i>Aansluiting op een bestaand warmtenet (enkel voor kmo)</i>	41
<i>Aanwenden van geothermische als proceswarmte</i>	42
<i>Aanwenden van geothermische voor klimatisatie</i>	43
<i>Chemische warmtepomp</i>	44
<i>Productie van warmte op basis van de vergisting van biomassa of afvalwater waarbij de geproduceerde warmte ingezet wordt als proceswarmte</i>	45
<i>Productie van warmte op basis van de vergisting van biomassa of afvalwater waarbij de geproduceerde warmte ingezet wordt voor klimatisatie</i>	46
<i>Professionele vaatwasmachine met geïntegreerde warmtepomp</i>	47
<i>Recuperatie van restenergie (warmte/koude) waarbij de warmte niet mag gebruikt worden om elektriciteit te produceren (enkel voor kmo)</i>	48
<i>Warmteleiding tussen twee bedrijven voor de benutting van restwarmte uit het proces of groene warmte van het naburige bedrijf (enkel voor kmo)</i>	49
<i>Warmtepomp met als warmtebronsysteem restenergie van de industrie</i>	50
<i>Zonneboiler</i>	51

Ecologiepremie+

	KMO	GO
Steun	Berekend op de ecologische meerkost	
Max. steun percentage	55%	45%
Max. steun bedrag	€ 1.000.000 (per 3 jaar)	

An aerial photograph of a dense, vibrant green forest. A narrow, light-colored path or clearing winds through the trees, creating a sense of depth and movement. The overall scene is bright and natural, emphasizing the 'green' theme of the text.

Subsidies & financiering

GREEN investeringssteun

VLAIO

GREEN investeringssteun

- Standaardtechnologie overschrijden → niet op de [lijst](#)
- **Vergroening = overstap van fossiele → groene energie**
 - **Processen** van een onderneming
 - **Elektrificatie**, waterkracht, biogas, biomassa, waterstof
 - Niet: PV, windturbines
- **Energie-efficiëntie**
 - Aanpassingen in productieproces, koude-warmte-opslag, ..
 - Niet: isolatie, LED, toerentalregeling compressoren, transport, ..
- Kmo, go en **vzw**
- **Eerst aanvragen**, dan pas investering starten

GREEN Bedrag

- **Min. € 50.000** projectkosten
- Steun wordt berekend op ecologische meerkost

Steun	KMO	GO
Max. %	40%	30%
Max. bedrag	€ 1 MIO	€ 1 MIO

Projectkosten
(min. € 50.000)

Engineering

Investerings

Installatiekosten

Voorstudie

Operationele kosten

Infrastructuurwerken

Aanvaardbare
kosten

Ecologische
meer kost

Subsidie

Subsidie% op ecologische meer kost

	kmo	grote onderneming
Ecoklasse A	40%	30%
Ecoklasse B	30%	20%



octave
energy



57

57

57

57

Kalmar

CAP 16 89600

CSC-340

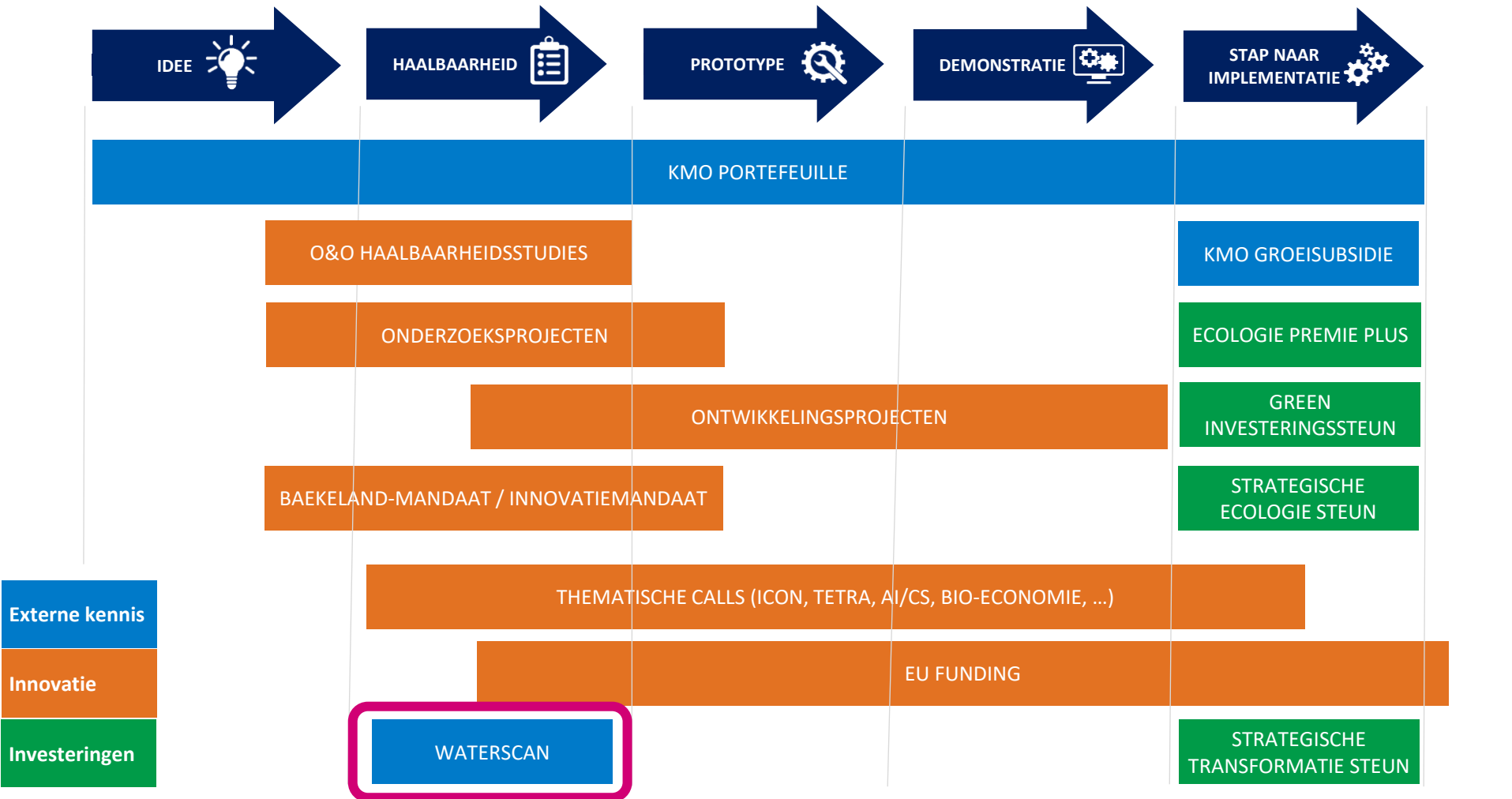
www.kline.com

INFO 14100 8
4201

TIR







VLAIO WATERSCAN

Wat?

- ▶ Opmaak waterbalans
- ▶ Suggesties voor besparing, hergebruik en inzet alternatieve bronnen

Wie?

- KMO's die:
 - Een **waterverbruik $\geq 500 \text{ m}^3 / \text{jaar}$**
 - Niet wettelijk verplicht zijn om een waterscan te laten uitvoeren

Eerstelijns-scan is **gratis**, uitgebreidere scan (20% inbreng van het bedrijf)

Ondersteuning rond duurzaam waterbeheer. [link](#)

Advies

Gratis expertenadvies LED H2O

Via het Laagdrempelige Expertise en Dienstverleningscentrum Water (LED H₂O) geeft VLAKWA, het Vlaams Kenniscentrum Water, aan kmo's (inclusief vzw's met economische activiteit) gratis eerstelijnsadvies en begeleiding bij alles wat te maken heeft met de keuze van waterbronnen, technologieën en/of verbetering van productie, zuiveren van water of watermanagement.

Meer informatie op de website van VLAKWA [Gratis expertenadvies](#)^{††}.

Wateraudit via de kmo-portefeuille

Wil je als onderneming een wateraudit laten uitvoeren dan kan je een beroep doen op de kmo-portefeuille van VLAIO.

Kmo's (geen vzw's) kunnen via de kmo-portefeuille een subsidie bekomen voor o.m. bepaalde externe adviezen bij geregistreerde dienstverleners. Kleine ondernemingen krijgen 30% subsidie tot een maximum van € 7.500 op jaarbasis. Middelgrote ondernemingen krijgen 20% subsidie, eveneens tot een maximum

Waterscan

Sinds begin 2023 tot eind 2025 kan van € 7.500 op jaarbasis.

wettelijk niet verplicht zijn om een waterscan te laten uitvoeren en jaarlijks minstens 500 m³ water verbruiken gratis aanspraak maken op zo'n waterscan. Een deskundige van één van de geselecteerde studie bureaus zal langskomen in de onderneming om een zicht te krijgen op de waterhuishouding. Een drietal weken later zal de onderneming een rapport ontvangen met een gedetailleerde waterbalans en concrete suggesties voor waterbesparingen.

Waterpreventieve maatregelen - Vlaams-Brabant

Met deze subsidie wil de provincie Vlaams-Brabant bepaalde gemeenten die te kampen kreeg met wateroverlast, beschermen tegen wateroverlast. De oproep is er voor bestaande gebouwen, ook panden in gebruik voor beroepsdoeleinden komen in aanmerking. De subsidie bedraagt 75% van de bewezen kosten, met een maximum van € 7.500 voor een bewoonde woning of een pand dat in gebruik is voor beroepsdoeleinden en € 10.000 voor een gebouw in collectief gebruik.



VLAAMS-
BRABANT

Zoeken

[Home](#) > [Premies en subsidies](#) > Waterpreventieve maatregelen (voor particulieren)

Waterpreventieve maatregelen (voor particulieren)

Enkel voor inwoners van **Aarschot, Beersel, Linter, Sint-Genesius-Rode** en **Sint-Pieters-Leeuw**, tot uiterlijk **31 oktober 2023**.

Nog meer steunmogelijkheden voor [waterbesparing en droogtebestrijding](#) !

Wat heb je onthouden?

1. Duurzaam ondernemen (biodiversiteit) → **KMO Groeisubsidie**
2. Ecologische- en klimaat investeringen → **Ecologiepremie+** of **GREEN**
3. **Steden en gemeenten** kunnen **mee bouwen** aan **circulaire economie**, via ecosystemen en consortia

Contacteer ons bij vragen over duurzaamheid

MEER WETEN? www.vlaio.be

info@vlaio.be
0800 20 555

Sofie Vaerenberg
02 553 13 73
sofie.vaerenberg@vlaio.be



Rik Candries
0487 37 07 88
rik.candries@vlaio.be



VLAIO